

667 à 687, rue Giffard, Longueuil, QC, J4G 1Y3 683 Local #210

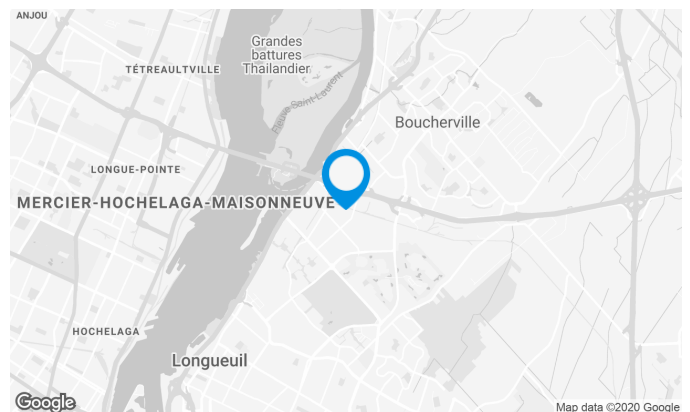
Au coeur du parc industriel de Longueuil, cet immeuble offre une facilité d'accès aux principales autoroutes.

Caractéristiques de l'immeuble

NOMBRE D'ÉTAGES	2
GICLEURS	Oui

ACCESSIBILITÉ DE L'IMMEUBLE

STATIONNEMENTS EXTÉRIEURS	35
ACCÈS ROUTIER	Autoroute 20 et route 132
AUTOBUS	123



Stéphane Robidas

DIRECTEUR DE LOCATION

T 514 737-3344 #3373

C 514 605-5152

E STEPHANE.ROBIDAS@COMINAR.COM

Caractéristiques de l'espace

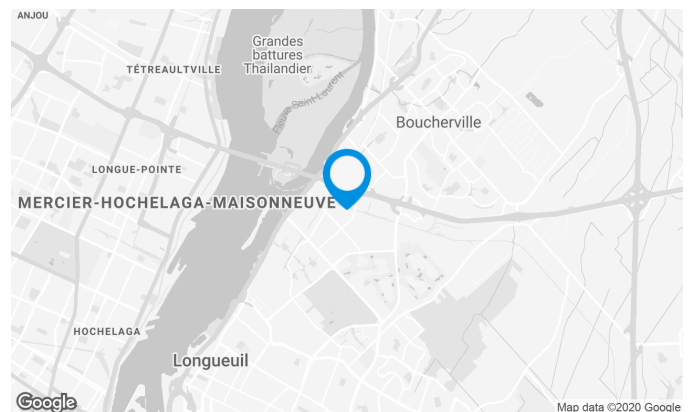
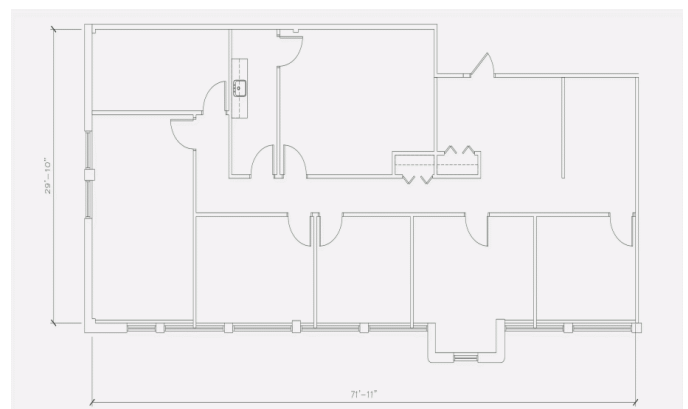
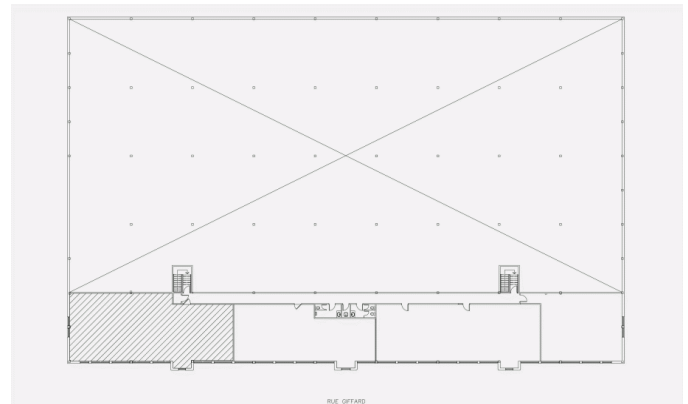
SUPERFICIE LOCATIVE DISPONIBLE 2 259 pi²

DISPONIBILITÉ Immédiate

NOMBRE D'ÉTAGES 1

SUPERFICIE DE L'ÉTAGE 7 080 pi²

COMMENTAIRES / NOTES



Stéphane Robidas

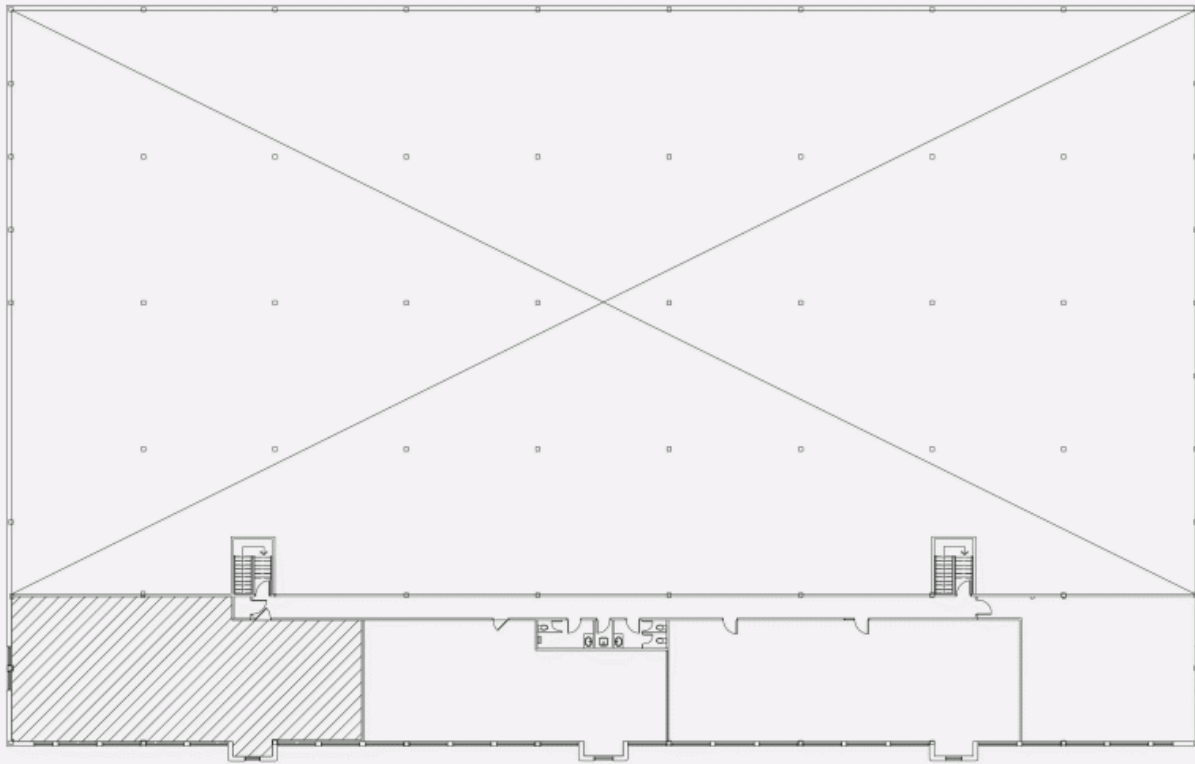
DIRECTEUR DE LOCATION

T 514 737-3344 #3373

C 514 605-5152

E STEPHANE.ROBIDAS@COMINAR.COM

PLAN D'EMPLACEMENT



RUE GIFFARD

PLAN D'AMÉNAGEMENT

