

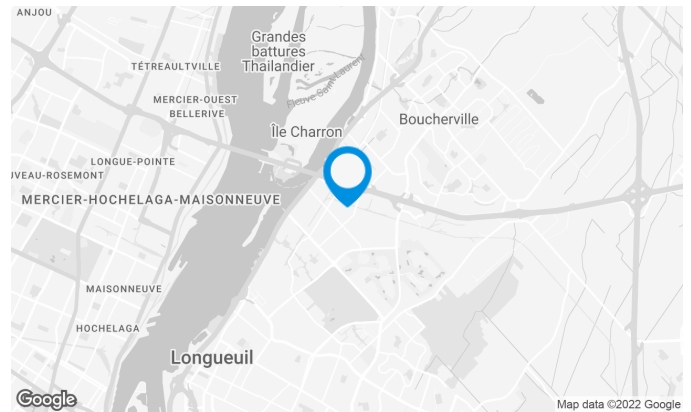
Au coeur du parc industriel de Longueuil, cet immeuble offre une facilité d'accès aux principales autoroutes.

Caractéristiques de l'immeuble

SUPERFICIE LOCATIVE TOTALE	43 471 pi ²
SUPERFICIE D'IMMEUBLE	43 471 pi ²
SUPERFICIE DU TERRAIN	93 626 pi ²
NOMBRE D'ÉTAGES	2
GICLEURS	Oui

ACCESSIBILITÉ DE L'IMMEUBLE

STATIONNEMENTS EXTÉRIEURS	35
ACCÈS ROUTIER	Autoroute 20 et route 132
AUTOBUS	123



Superficies locatives disponibles de 2 259 pi² à 4 821 pi²



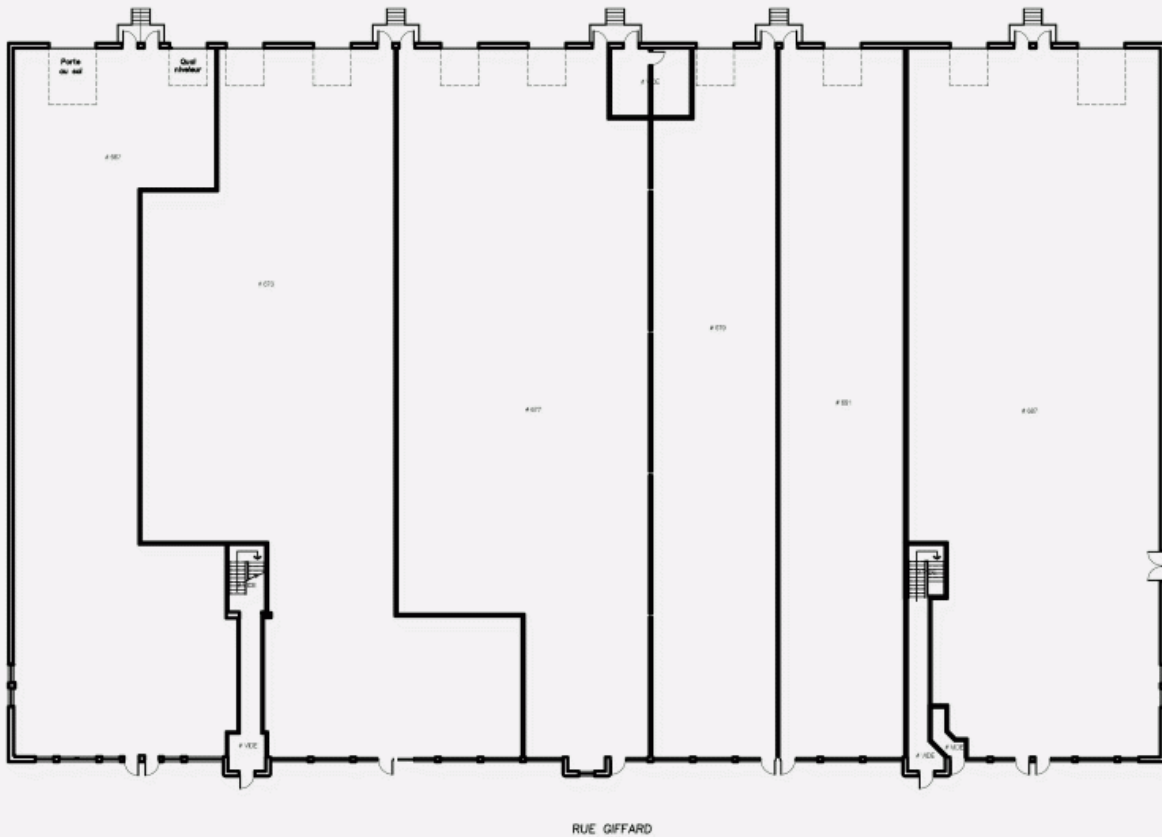
Liste des bureaux disponibles

LOCAL	ÉTAGE	DISPONIBILITÉ	SUPERFICIE
683 Local #200	2	Immédiate	4 821 pi ²
683 Local #210	2	Immédiate	2 259 pi ²





PLAN RDC



PLAN ÉTAGE 2

