

Immeuble localisé dans le parc industriel Carrefour du Commerce. Excellente accessibilité et plus de 325 espaces de stationnements extérieurs.

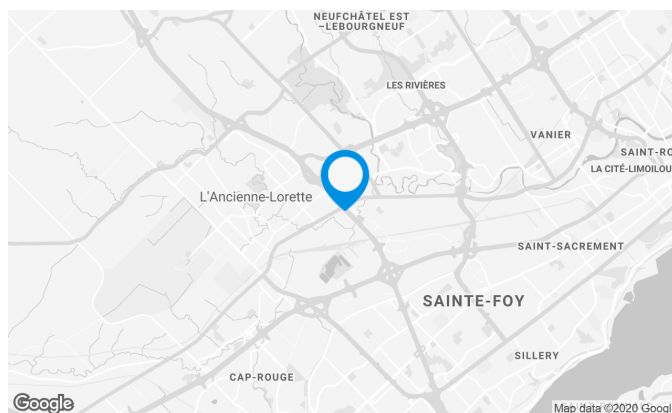
Restaurants et commerces à proximité.

Caractéristiques de l'immeuble

| | |
|----------------------------|-------------------------|
| SUPERFICIE LOCATIVE TOTALE | 106 147 pi ² |
| ANNÉE DE RÉNOVATION | 1998 |
| NOMBRE D'ÉTAGES | 2 |
| ASCENSEURS | 1 |
| FIBRE OPTIQUE | Oui |
| GICLEURS | Oui |
| SÉCURITÉ | Système de cartes |

ACCESSIBILITÉ DE L'IMMEUBLE

| | |
|---------------------------|--|
| STATIONNEMENTS EXTÉRIEURS | 325 |
| ACCÈS ROUTIER | Boulevard Wilfrid-Hamel / Autoroute Henri IV |
| AUTOBUS | 88 |



Location Cominar



T 418 681-6300 #2411
E LOCATIONQUEBEC@COMINAR.COM

Superficies locatives disponibles de 1 173 pi² à 7 902 pi²



Liste des bureaux disponibles

| LOCAL | ÉTAGE | DISPONIBILITÉ | SUPERFICIE |
|------------|-------|---------------|-----------------------|
| Local #204 | 2 | Juin 2020 | 1 173 pi ² |
| Local #205 | 2 | Immédiate | 7 902 pi ² |
| Local #215 | 2 | Immédiate | 1 924 pi ² |
| Local# 210 | 2 | | 2 828 pi ² |
| Local #246 | 2 | Immédiate | 2 684 pi ² |

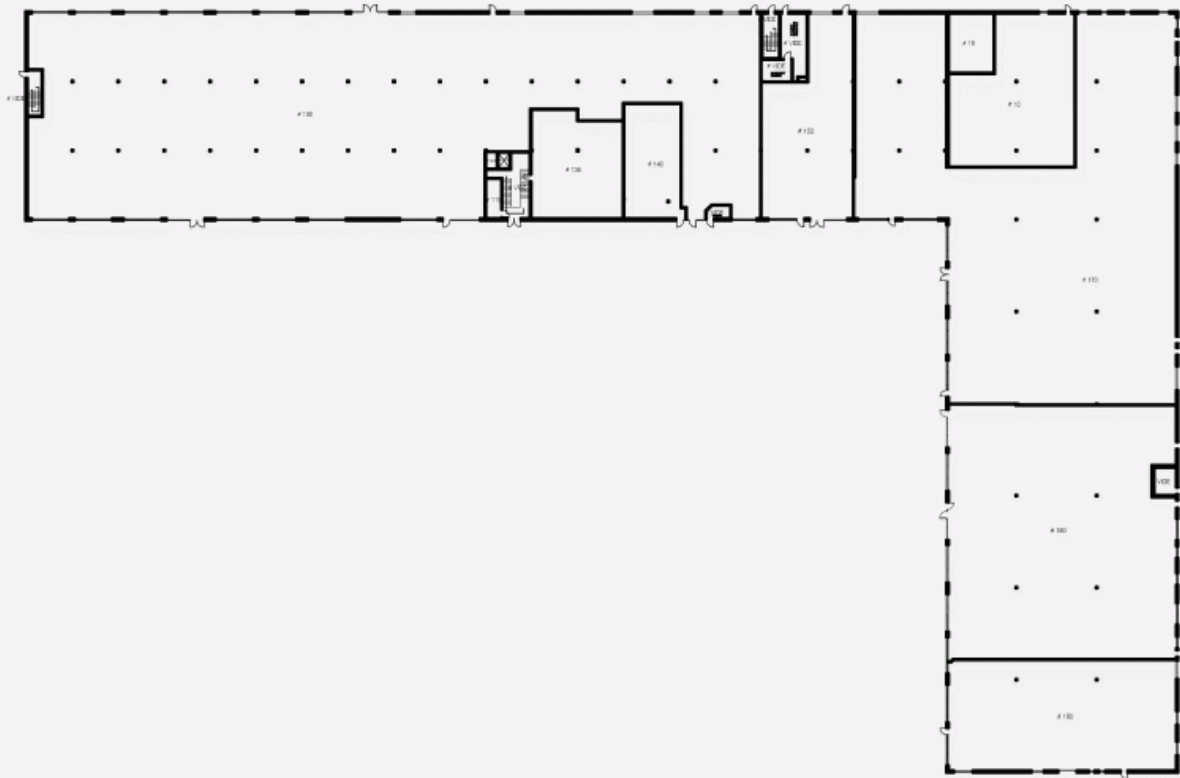


PHOTO IMMEUBLE

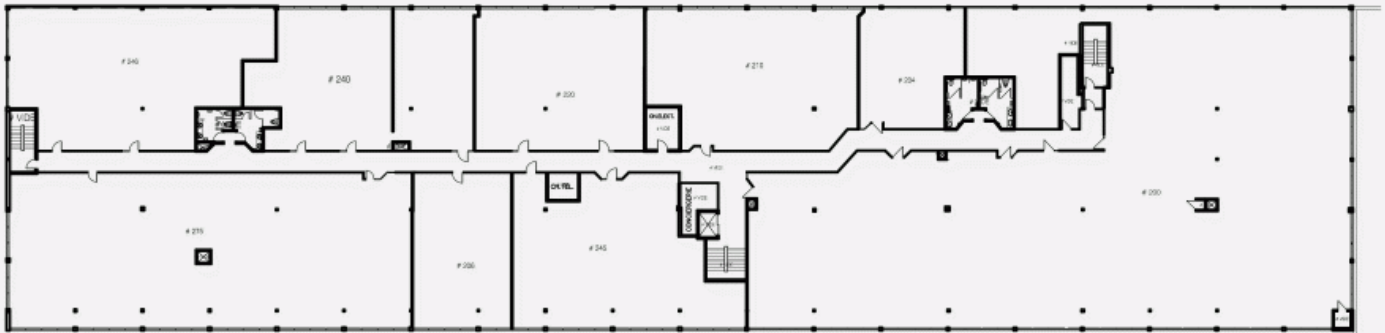




PLAN RDC



PLAN ÉTAGE 2



AVENUE ST-JEAN-BAPTISTE