

Immeuble localisé dans le parc industriel Carrefour du Commerce. Excellente accessibilité et plus de 325 espaces de stationnements extérieurs.

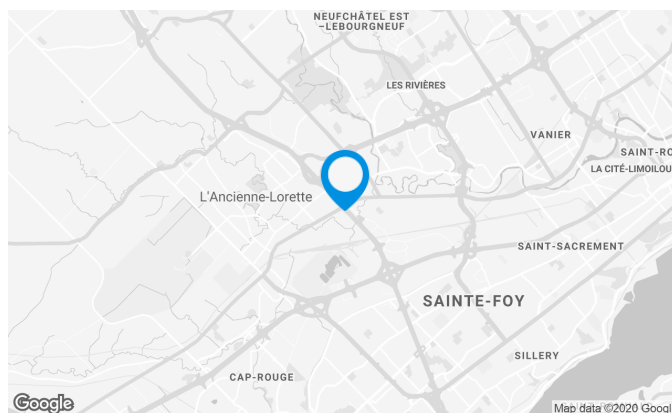
Restaurants et commerces à proximité.

## Caractéristiques de l'immeuble

SUPERFICIE LOCATIVE TOTALE	106 147 pi <sup>2</sup>
ANNÉE DE RÉNOVATION	1998
NOMBRE D'ÉTAGES	2
ASCENSEURS	1
FIBRE OPTIQUE	Oui
GICLEURS	Oui
SÉCURITÉ	Système de cartes

## ACCESSIBILITÉ DE L'IMMEUBLE

STATIONNEMENTS EXTÉRIEURS	325
ACCÈS ROUTIER	Boulevard Wilfrid-Hamel / Autoroute Henri IV
AUTOBUS	88

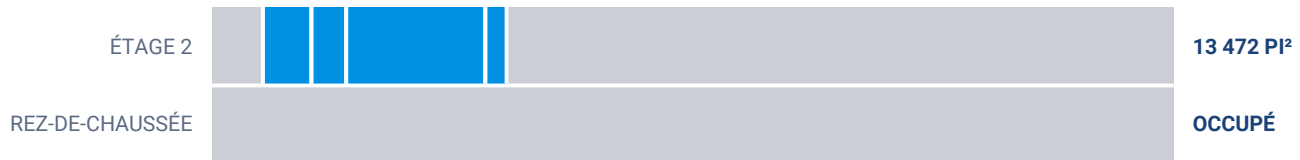


## Location Cominar



T 418 681-6300 #2411  
E LOCATIONQUEBEC@COMINAR.COM

**Superficies locatives disponibles de 1 173 pi<sup>2</sup> à 7 691 pi<sup>2</sup>**



Liste des bureaux disponibles

LOCAL	ÉTAGE	DISPONIBILITÉ	SUPERFICIE
Local #204	2	Immédiate	1 173 pi <sup>2</sup>
Local #205	2	Immédiate	7 691 pi <sup>2</sup>
Local #215	2	Immédiate	1 924 pi <sup>2</sup>
Local# 210	2		2 828 pi <sup>2</sup>
Local #246	2	Immédiate	2 684 pi <sup>2</sup>

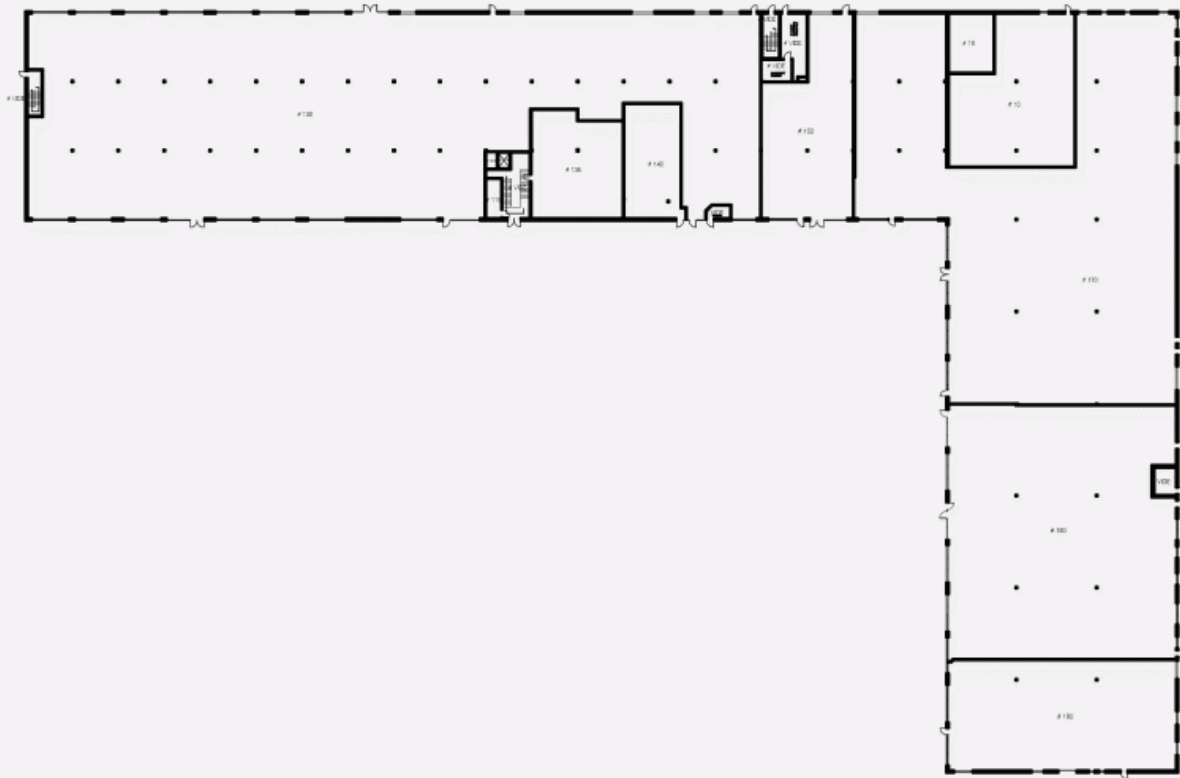


PHOTO IMMEUBLE

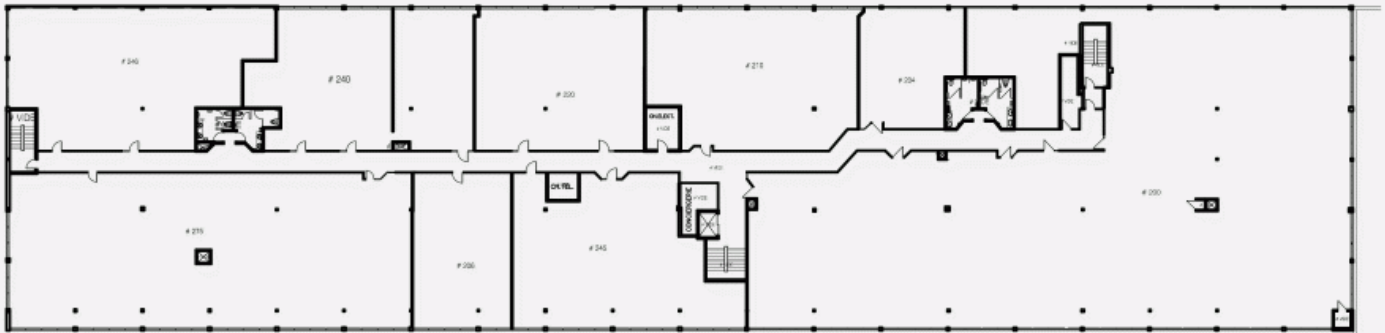




PLAN RDC



PLAN ÉTAGE 2



AVENUE ST-JEAN-BAPTISTE