

Situé près de l'autoroute 440 et du boulevard Curé-Labelle. Facilement accessible.

Caractéristiques de l'immeuble

SUPERFICIE LOCATIVE TOTALE 195 761 pi²

ANNÉE DE RÉNOVATION 1986-2005

ANNÉE DE CONSTRUCTION 1977

NOMBRE D'ÉTAGES 2

ASCENCEURS 1

GICLEURS Oui

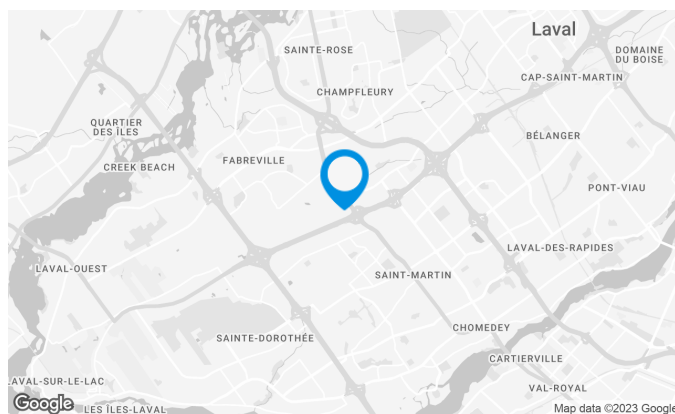
ACCESSIBILITÉ DE L'IMMEUBLE

STATIONNEMENTS EXTÉRIEURS 225

PARC À VÉLOS DISPONIBLE Oui

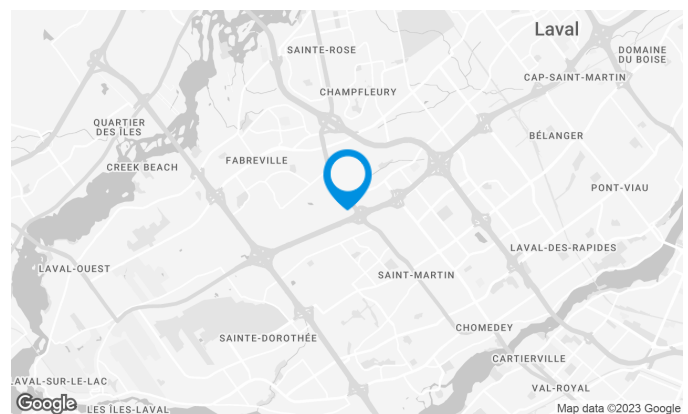
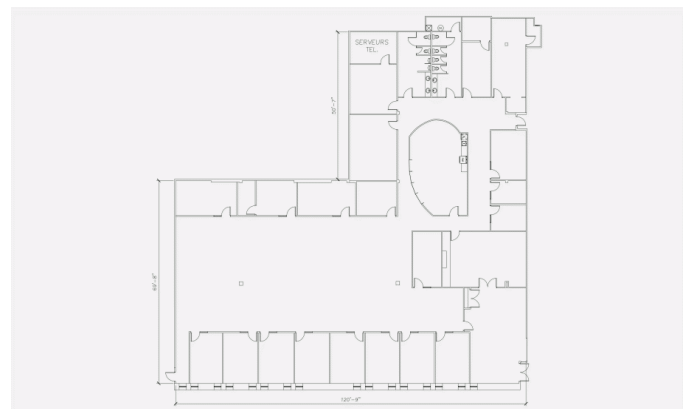
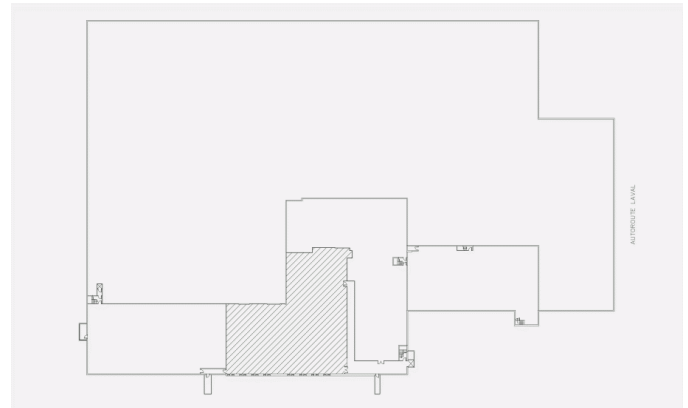
ACCÈS ROUTIER Autoroute Jean-Noel-Lavoie (440),
Boulevard Curé-Labelle (117)

AUTOBUS 55, 151

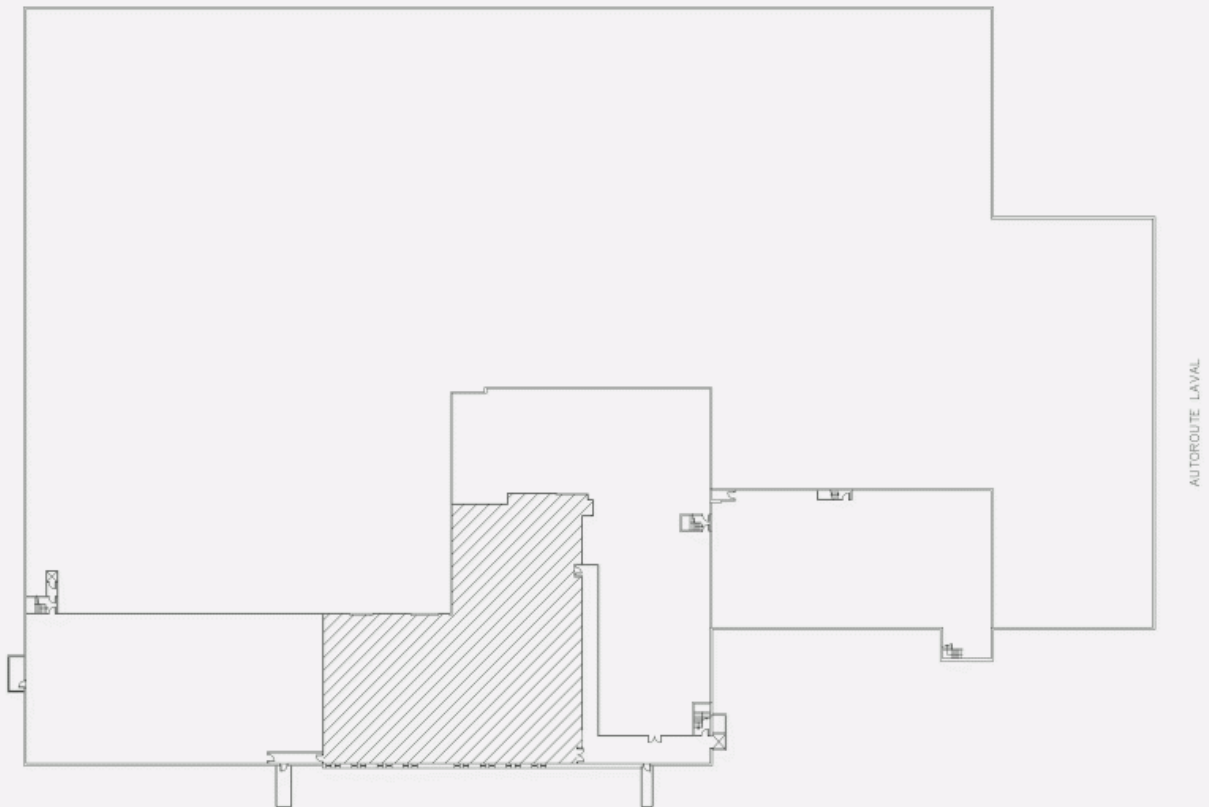


Caractéristiques de l'espace

SUPERFICIE LOCATIVE DISPONIBLE	12 601 pi ²
DISPONIBILITÉ	Immédiate
NOMBRE D'ÉTAGES	1
SUPERFICIE DE L'ÉTAGE	97 880 pi ²
COMMENTAIRES / NOTES	Ce local est déjà aménagé.



PLAN D'EMPLACEMENT



PLAN D'AMÉNAGEMENT

