

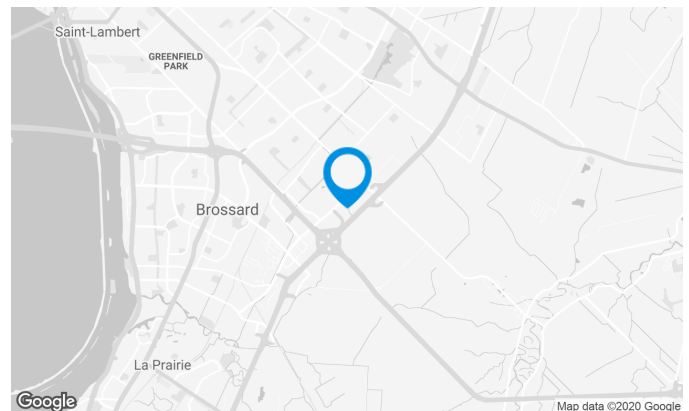
Immeuble à vocation bureau. Excellente visibilité de l'autoroute 30. Grande superficie de stationnement disponible. La nouvelle ligne de train REM sera à 5 minutes de l'immeuble, station Du Quartier.

## Caractéristiques de l'immeuble

SUPERFICIE D'IMMEUBLE	89 787 pi <sup>2</sup>
NOMBRE D'ÉTAGES	2
GICLEURS	Oui

## ACCESSIBILITÉ DE L'IMMEUBLE

ACCÈS ROUTIER	Autoroute 10 et 30
AUTOBUS	132



**Xavier Martin**

CONSEILLER EN LOCATION  
LOCATION - BUREAUX

**T** 514 737-3344 #3454

**C** 514 346-3041

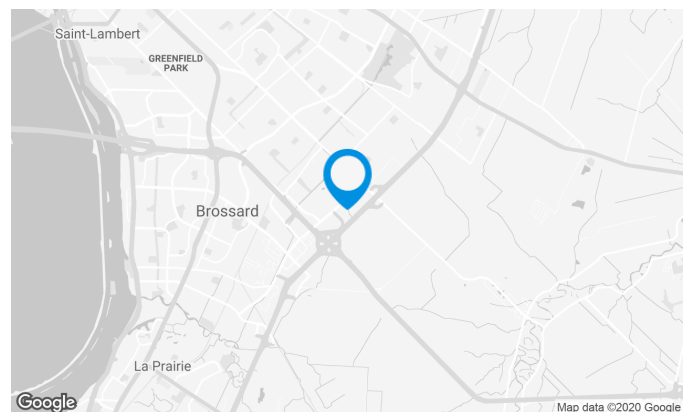
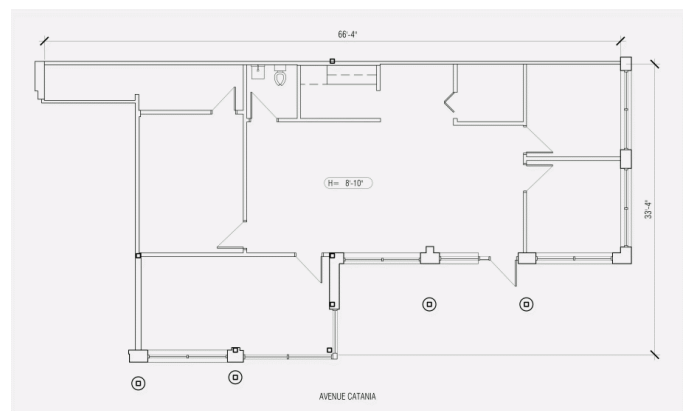
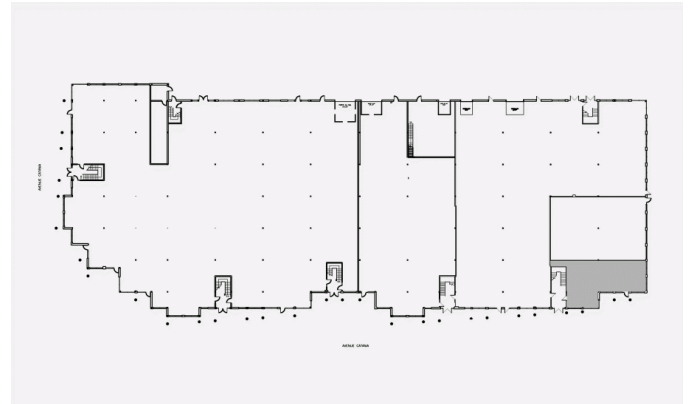
**E** XAVIER.MARTIN@COMINAR.COM

## Caractéristiques de l'espace

SUPERFICIE LOCATIVE DISPONIBLE 1 529 pi<sup>2</sup>

SUPERFICIE DE L'ÉTAGE 57 765 pi<sup>2</sup>

LOYER ADDITIONNEL 6,57 \$ /pi<sup>2</sup>



**Xavier Martin**

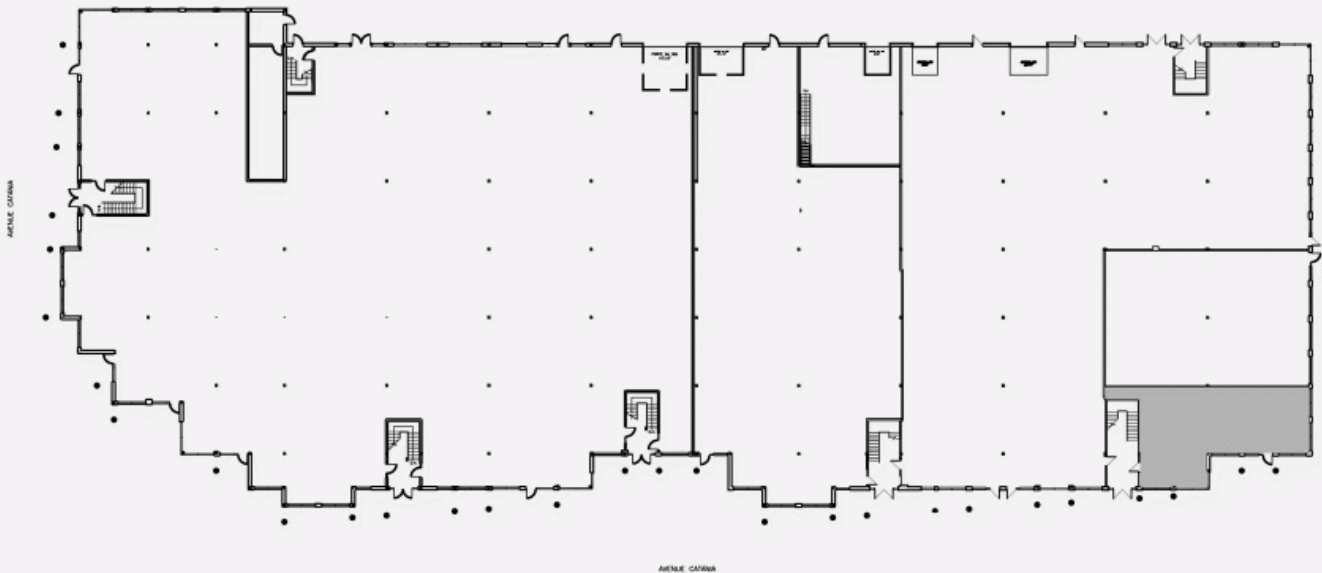
CONSEILLER EN LOCATION  
LOCATION - BUREAUX

**T** 514 737-3344 #3454

**C** 514 346-3041

**E** XAVIER.MARTIN@COMINAR.COM

PLAN D'EMPLACEMENT



PLAN D'AMÉNAGEMENT

