

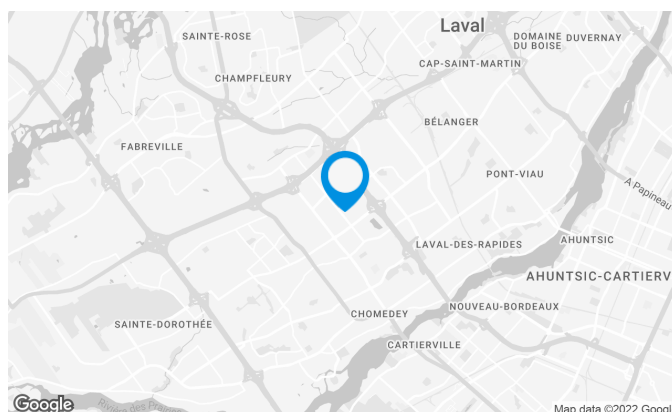
Cet immeuble est situé au centre-ville de Laval, dans le quadrilatère formé de l'autoroute 15, du boulevard Saint-Martin Ouest, de l'avenue du Cosmodôme et du boulevard Daniel-Johnson.

## Caractéristiques de l'immeuble

SUPERFICIE LOCATIVE TOTALE	55 974 pi <sup>2</sup>
NOMBRE D'ÉTAGES	2
ASCENCEURS	1
FIBRE OPTIQUE	Oui
GICLEURS	Oui
HEURES CVC	8 h à 18 h (lundi-vendredi)
SÉCURITÉ	Carte d'accès et caméras
SERVICES OFFERTS DANS L'IMMEUBLE	Banque

## ACCESSIBILITÉ DE L'IMMEUBLE

STATIONNEMENTS INTÉRIEURS	50
STATIONNEMENTS EXTÉRIEURS	5 013
PARC À VÉLOS DISPONIBLE	Oui
ACCÈS ROUTIER	Autoroute Des Laurentides (15), Autoroute Jean-Noel-Lavoie (440), Boulevard Daniel-Johnson, Boulevard Le Carrefour, Boulevard Saint-Martin Ouest
AUTOBUS	42, 60, 61, 66, 70, 360



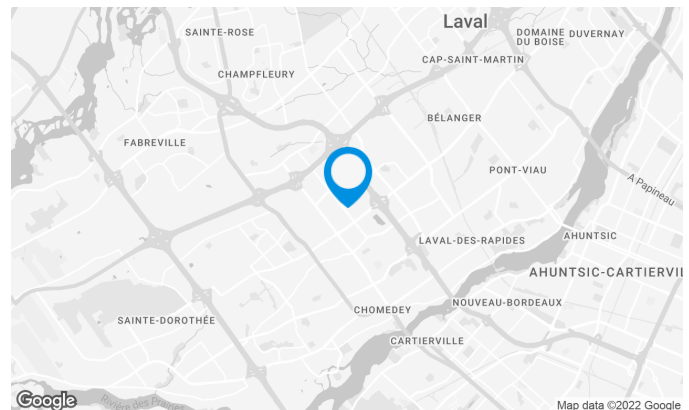
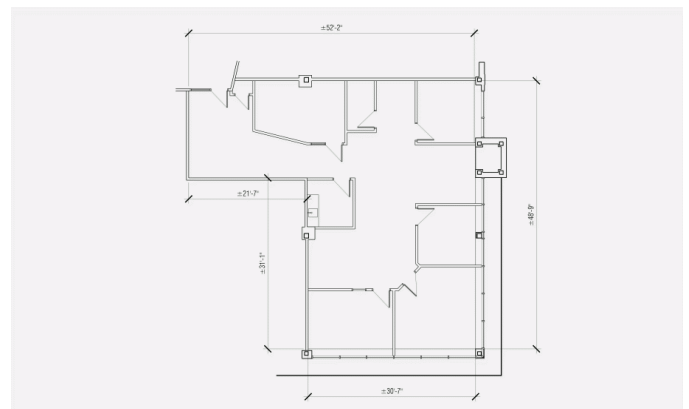
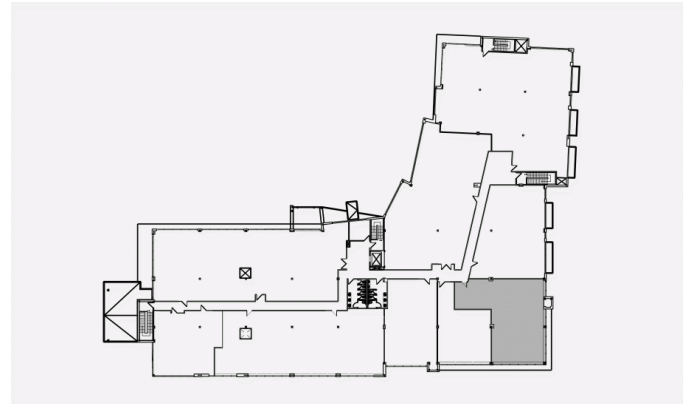
**Julie Godbout**

DIRECTRICE DE LOCATION  
LOCATION - BUREAUX, RÉGION DE MONTRÉAL

**T** 514 737-3344 #3485  
**C** 514 238-7079  
**E** JULIE.GODBOUT@COMINAR.COM

## Caractéristiques de l'espace

SUPERFICIE LOCATIVE DISPONIBLE	2 250 pi <sup>2</sup>
NOMBRE D'ÉTAGES	1
SUPERFICIE DE L'ÉTAGE	27 946 pi <sup>2</sup>
LOYER ADDITIONNEL	15,67 \$ /pi <sup>2</sup>
ÉNERGIE	Inclus
COMMENTAIRES / NOTES	Déjà aménagé.



**Julie Godbout**

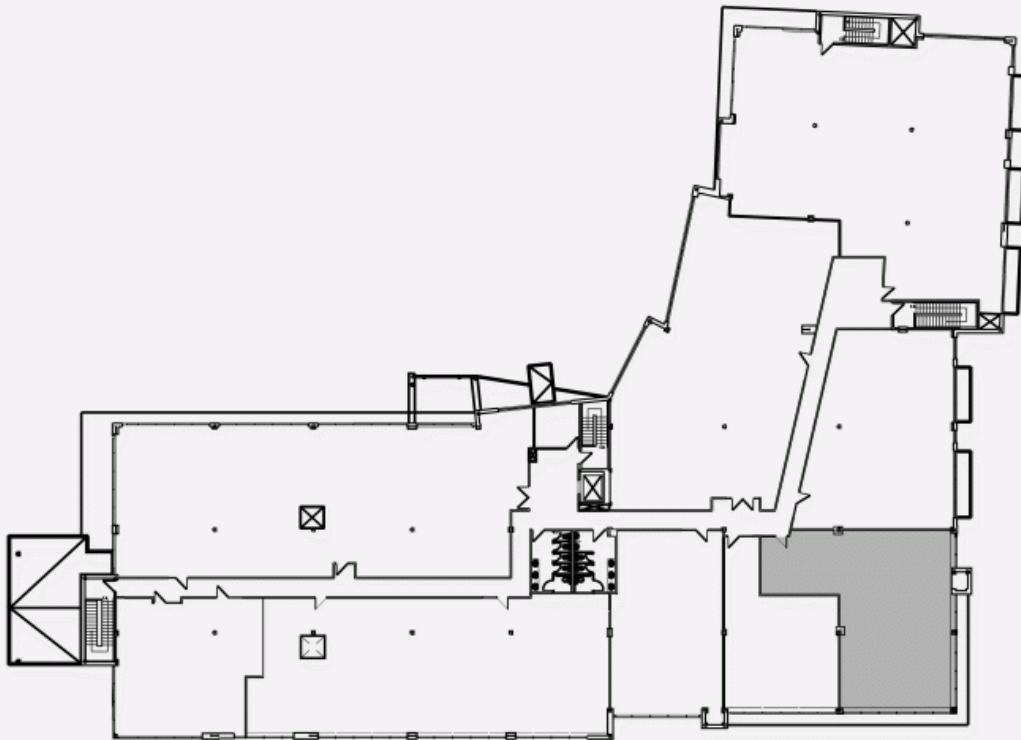
DIRECTRICE DE LOCATION  
LOCATION - BUREAUX, RÉGION DE MONTRÉAL

**T** 514 737-3344 #3485

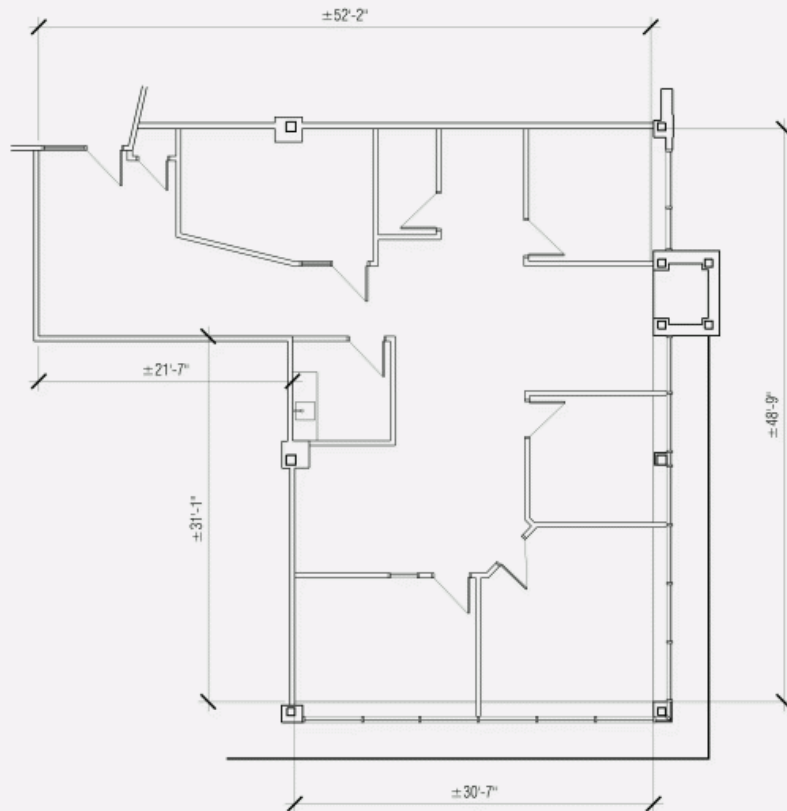
**C** 514 238-7079

**E** JULIE.GODBOUT@COMINAR.COM

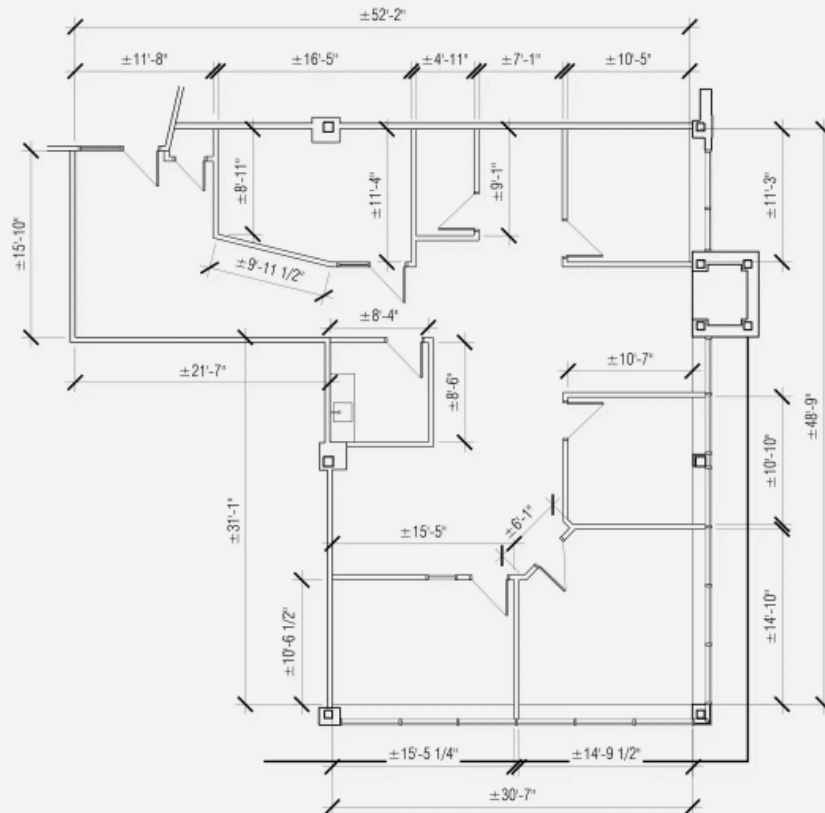
PLAN D'EMPLACEMENT



PLAN D'AMÉNAGEMENT



PLAN D'AMÉNAGEMENT ET DIMENSIONS



PLAN SANS AMÉNAGEMENT

