

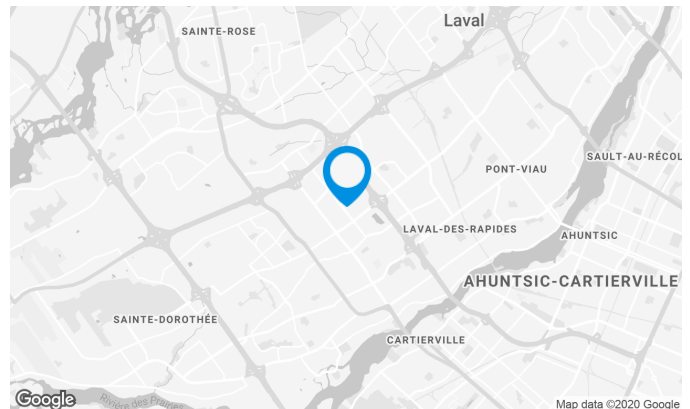
Cet immeuble est situé au centre-ville de Laval, dans le quadrilatère formé de l'autoroute 15, du boulevard Saint-Martin Ouest, de l'avenue du Cosmodôme et du boulevard Daniel-Johnson.

Caractéristiques de l'immeuble

SUPERFICIE LOCATIVE TOTALE	55 974 pi ²
NOMBRE D'ÉTAGES	3
ASCENSEURS	1
FIBRE OPTIQUE	Oui
GICLEURS	Oui
GÉNÉRATRICE	Oui
HEURES CVC	8 h à 18 h (lundi-vendredi)
SÉCURITÉ	Carte d'accès et caméras
SERVICES OFFERTS DANS L'IMMEUBLE	Banque

ACCESSIBILITÉ DE L'IMMEUBLE

STATIONNEMENTS INTÉRIEURS	50
STATIONNEMENTS EXTÉRIEURS	5 013
PARC À VÉLOS DISPONIBLE	Oui
ACCÈS ROUTIER	Autoroute Des Laurentides (15), Autoroute Jean-Noel-Lavoie (440), Boulevard Daniel-Johnson, Boulevard Le Carrefour, Boulevard Saint-Martin Ouest
AUTOBUS	42, 60, 61, 66, 70, 360



Julie Godbout

DIRECTRICE DE LOCATION
LOCATION - BUREAUX, RÉGION DE MONTRÉAL

T 514 737-3344 #3485
C 514 238-7079
E JULIE.GODBOUT@COMINAR.COM

Superficie locative disponible de 2 250 pi²

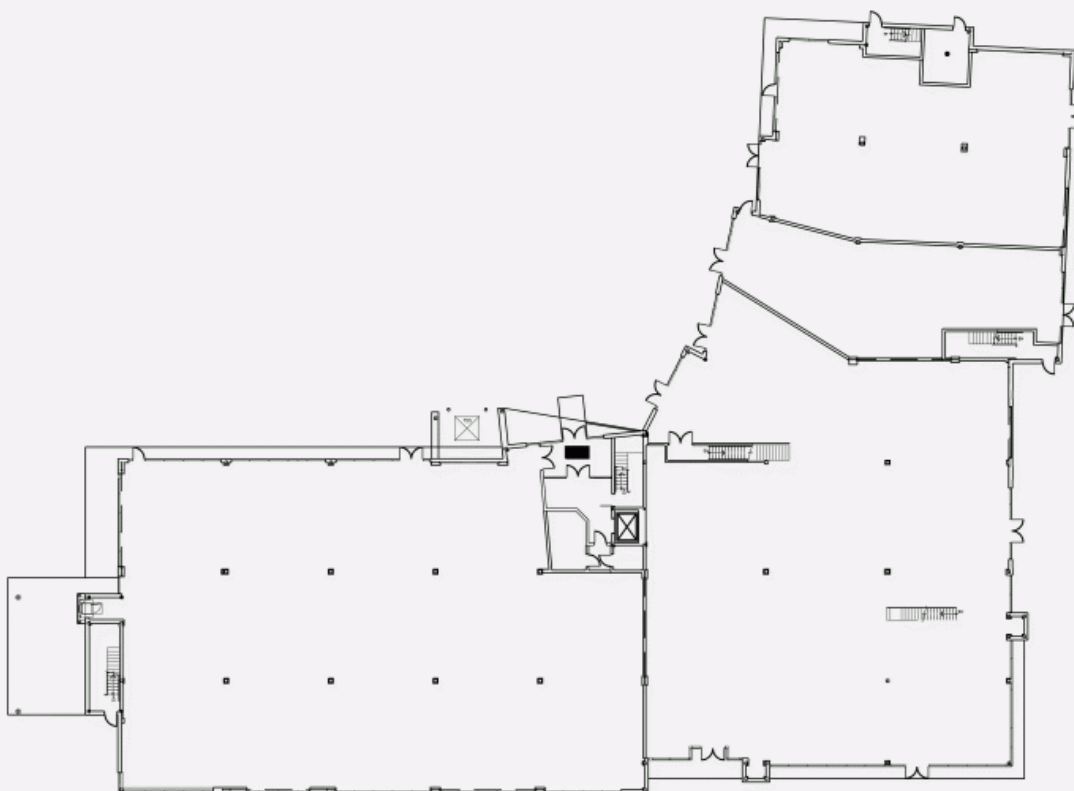


Liste des bureaux disponibles

LOCAL	ÉTAGE	DISPONIBILITÉ	SUPERFICIE
Local #R225	2	60 jours	2 250 pi ²



PLAN REZ-DE-CHAUSSÉE



PLAN 2E ÉTAGE

