

Au coeur du parc industriel de Boucherville, cet immeuble offre une facilité d'accès à toutes les autoroutes majeures.

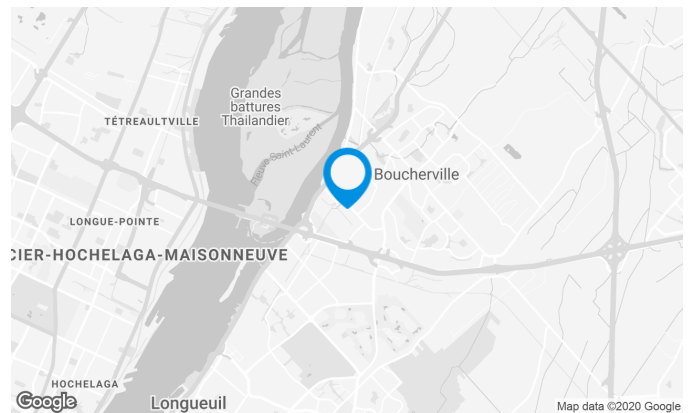
Le RDC est à vocation industriel et le 2e étage est aménagé pour des bureaux.

Caractéristiques de l'immeuble

SUPERFICIE LOCATIVE TOTALE	16 297 pi ²
NOMBRE D'ÉTAGES	2
GICLEURS	Oui

ACCESSIBILITÉ DE L'IMMEUBLE

STATIONNEMENTS EXTÉRIEURS	17
ACCÈS ROUTIER	Boulevard Industriel, Route 132, Autoroute 20
AUTOBUS	T89, 83, 84



Stéphane Robidas

DIRECTEUR DE LOCATION

T 514 737-3344 #3373

C 514 605-5152

E STEPHANE.ROBIDAS@COMINAR.COM

Caractéristiques de l'espace

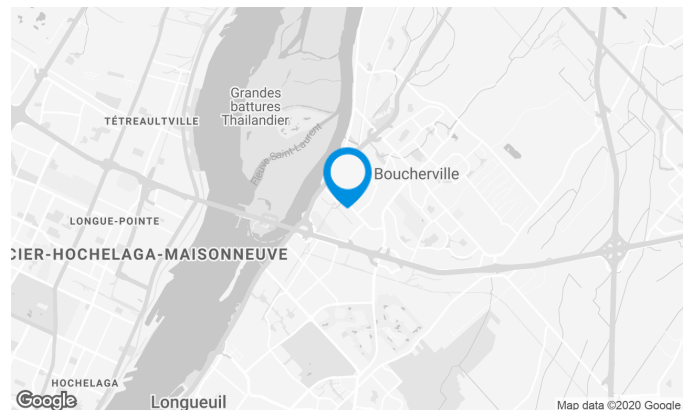
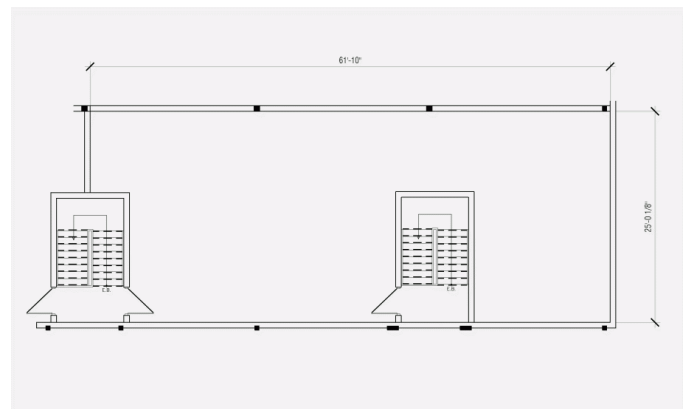
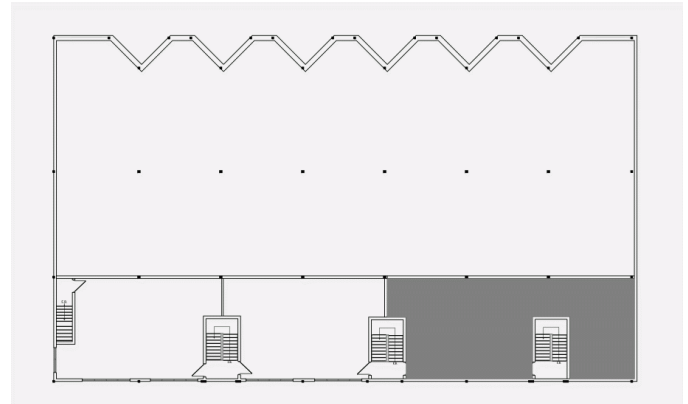
SUPERFICIE LOCATIVE DISPONIBLE 1 650 pi²

DISPONIBILITÉ Immédiate

NOMBRE D'ÉTAGES 1

SUPERFICIE DE L'ÉTAGE 3 822 pi²

ÉNERGIE Inclus



Stéphane Robidas

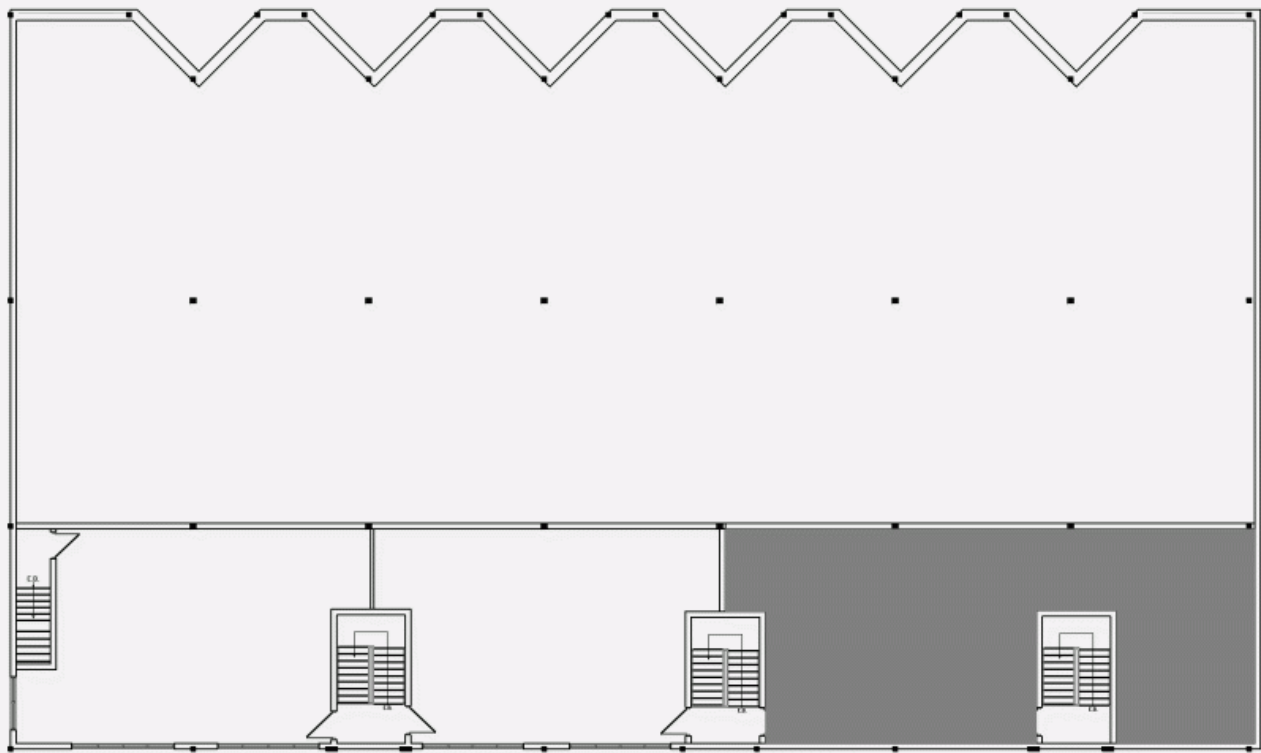
DIRECTEUR DE LOCATION

T 514 737-3344 #3373

C 514 605-5152

E STEPHANE.ROBIDAS@COMINAR.COM

PLAN D'EMPLACEMENT



PLAN D'AMÉNAGEMENT

