

Au coeur du parc industriel de Boucherville, cet immeuble offre une facilité d'accès à toutes les autoroutes majeures.

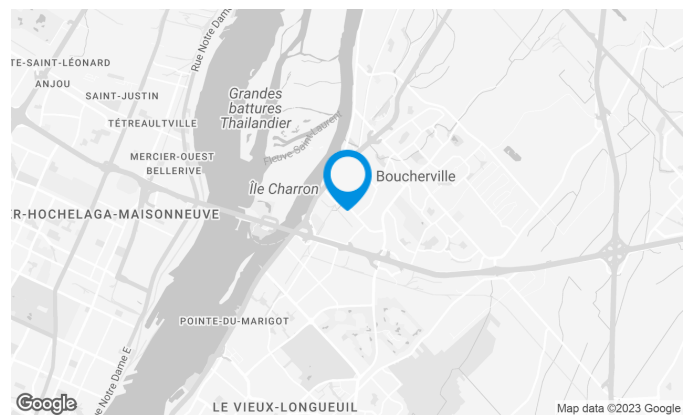
Le RDC est à vocation industriel et le 2e étage est aménagé pour des bureaux.

Caractéristiques de l'immeuble

| | |
|----------------------------|------------------------|
| SUPERFICIE LOCATIVE TOTALE | 16 297 pi ² |
| NOMBRE D'ÉTAGES | 2 |
| GICLEURS | Oui |

ACCESSIBILITÉ DE L'IMMEUBLE

| | |
|---------------------------|---|
| STATIONNEMENTS EXTÉRIEURS | 17 |
| ACCÈS ROUTIER | Boulevard Industriel, Route 132, Autoroute 20 |
| AUTOBUS | T89, 83, 84 |



Caractéristiques de l'espace

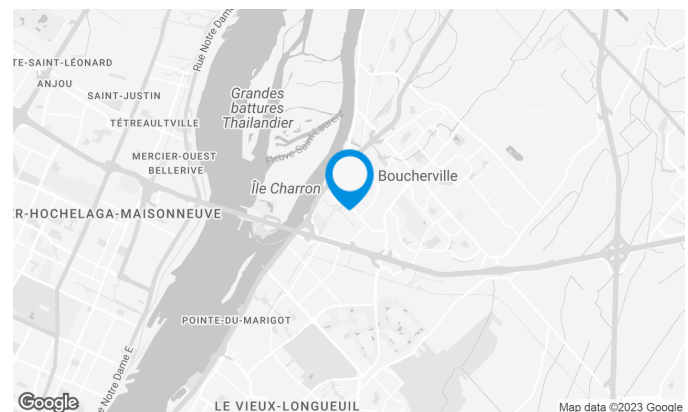
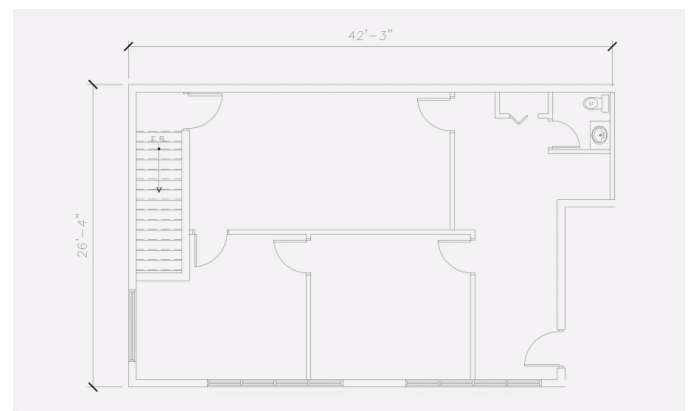
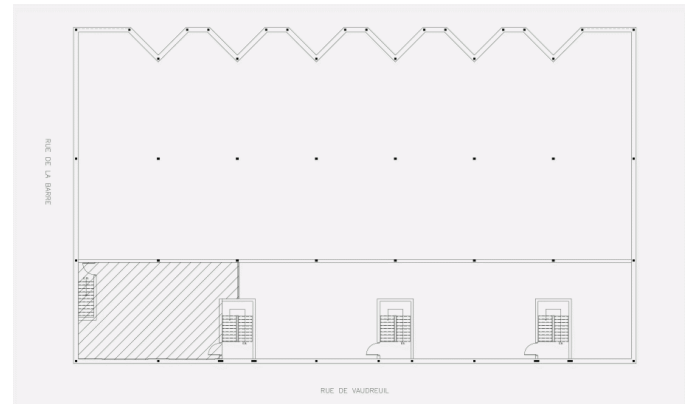
SUPERFICIE LOCATIVE DISPONIBLE 1 245 pi²

DISPONIBILITÉ Immédiate

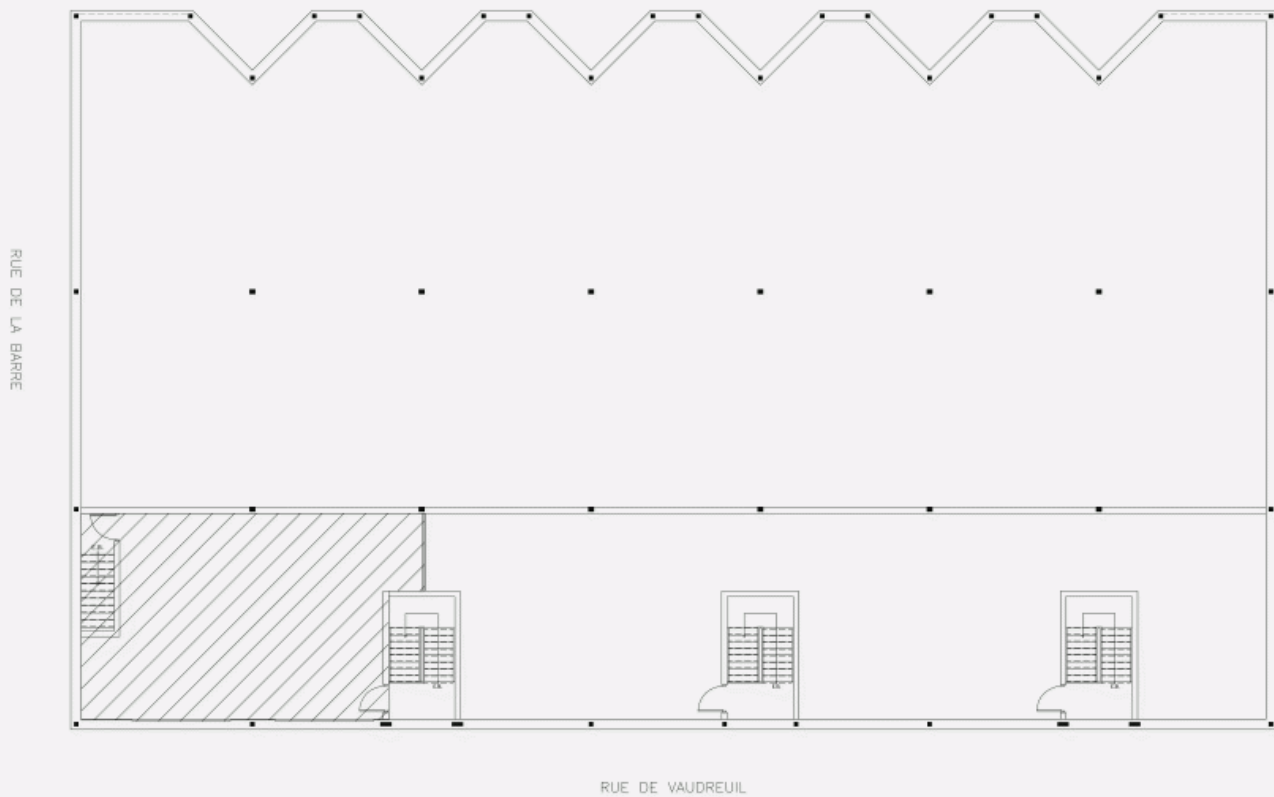
NOMBRE D'ÉTAGES 1

SUPERFICIE DE L'ÉTAGE 3 822 pi²

ÉNERGIE Inclus



PLAN D'EMPLACEMENT



PLAN D'AMÉNAGEMENT

