

4455, autoroute Jean-Noël-Lavoie (440), Laval, QC, H7P 6C5 Locaux #255-265

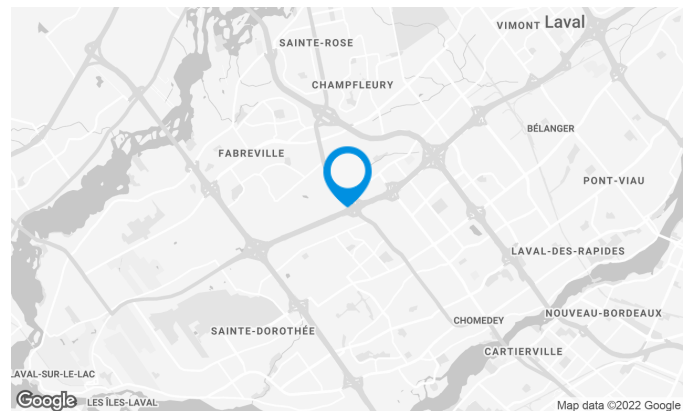
Cet immeuble est situé dans le Parc Industriel Impact 440 à Laval.

Caractéristiques de l'immeuble

SUPERFICIE LOCATIVE TOTALE	115 375 pi ²
NOMBRE D'ÉTAGES	2
ASCENCEURS	1
FIBRE OPTIQUE	Oui
GICLEURS	Oui
GÉNÉRATRICE	Oui
HEURES CVC	Lundi au vendredi : 6h00 à 18h00
SÉCURITÉ	Cartes d'accès
SERVICES OFFERTS DANS L'IMMEUBLE	Centre sportif

ACCESSIBILITÉ DE L'IMMEUBLE

STATIONNEMENTS EXTÉRIEURS	225
PARC À VÉLOS DISPONIBLE	Oui
ACCÈS ROUTIER	Autoroute Jean-Noel-Lavoie (440), Boulevard Curé-Labelle (117)



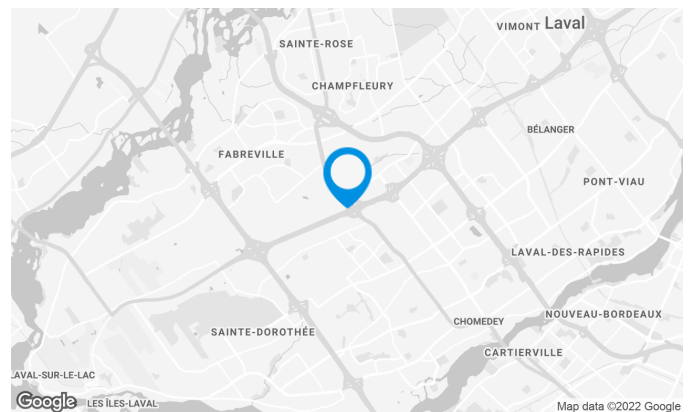
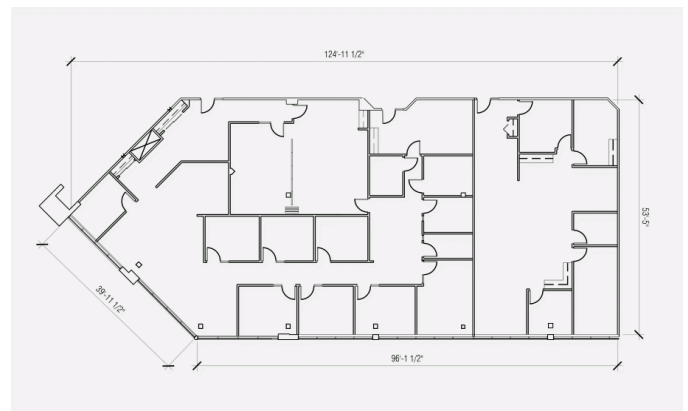
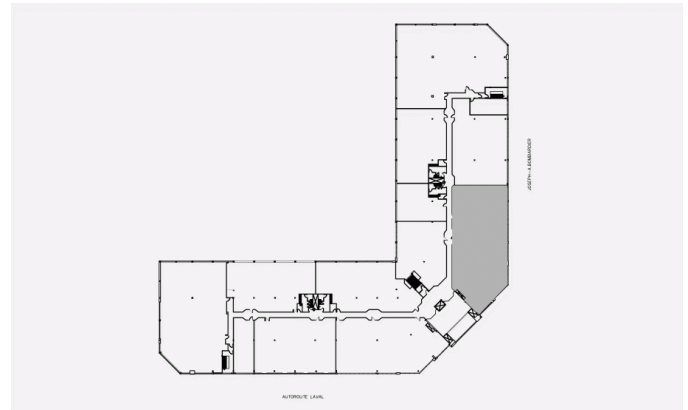
Julie Godbout

DIRECTRICE DE LOCATION
LOCATION - BUREAUX, RÉGION DE MONTRÉAL

- T** 514 737-3344 #3485
- C** 514 238-7079
- E** JULIE.GODBOUT@COMINAR.COM

Caractéristiques de l'espace

SUPERFICIE LOCATIVE DISPONIBLE	6 863 pi ²
DISPONIBILITÉ	Immédiate
NOMBRE D'ÉTAGES	1
SUPERFICIE DE L'ÉTAGE	58 000 pi ²
LOYER ADDITIONNEL	9,74 \$ /pi ²
ÉNERGIE	Inclus

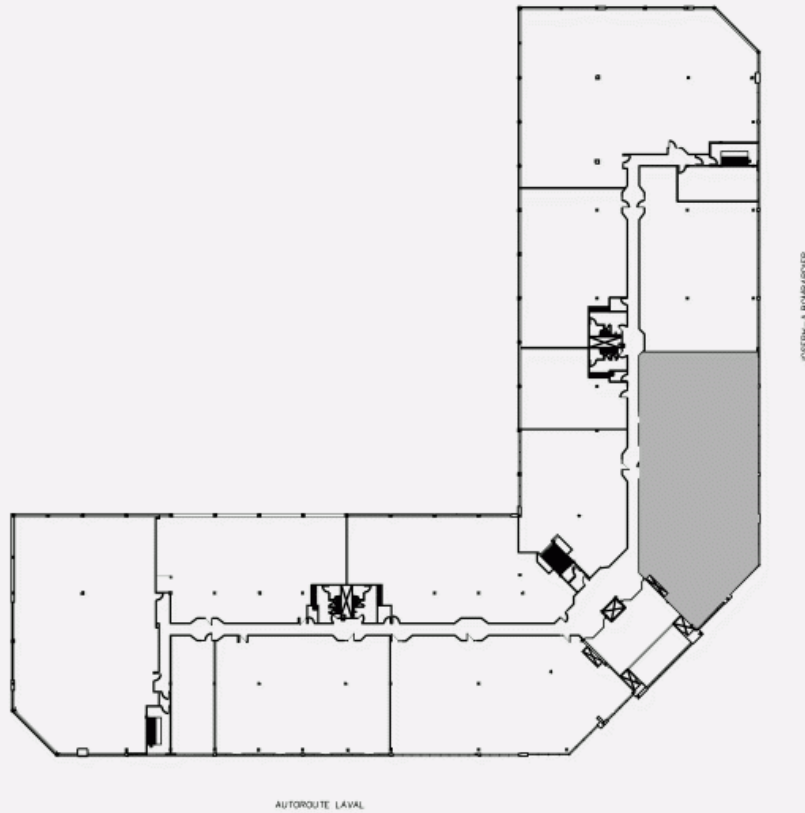


Julie Godbout

DIRECTRICE DE LOCATION
LOCATION - BUREAUX, RÉGION DE MONTRÉAL

T 514 737-3344 #3485
C 514 238-7079
E JULIE.GODBOUT@COMINAR.COM

PLAN D'EMPLACEMENT



PLAN D'AMÉNAGEMENT

