

# 4451 à 4479, autoroute Jean-Noël-Lavoie et 2800 à 2816, rue Joseph-A.-Bombardier, Laval, QC, H7P 6C5

## Local #220

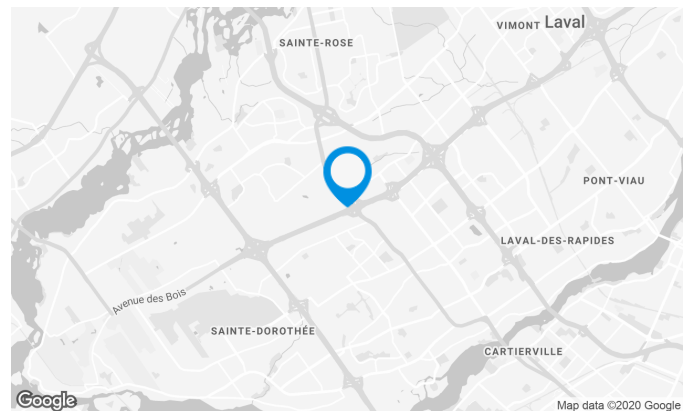
Cet immeuble est situé dans le Parc Industriel Impact 440 à Laval.

### Caractéristiques de l'immeuble

SUPERFICIE LOCATIVE TOTALE	115 375 pi <sup>2</sup>
NOMBRE D'ÉTAGES	2
ASCENCEURS	1
FIBRE OPTIQUE	Oui
GICLEURS	Oui
GÉNÉRATRICE	Oui
HEURES CVC	Lundi au vendredi : 6h00 à 18h00
SÉCURITÉ	Cartes d'accès
SERVICES OFFERTS DANS L'IMMEUBLE	Centre sportif

### ACCESSIBILITÉ DE L'IMMEUBLE

STATIONNEMENTS EXTÉRIEURS	225
PARC À VÉLOS DISPONIBLE	Oui
ACCÈS ROUTIER	Autoroute Jean-Noel-Lavoie (440), Boulevard Curé-Labelle (117)



**Victoria Tenenboym**

DIRECTRICE DE LOCATION  
LOCATION - INDUSTRIEL, RÉGION DE MONTRÉAL

**T** 514 737-3344 #3218

**C** 514 894-6505

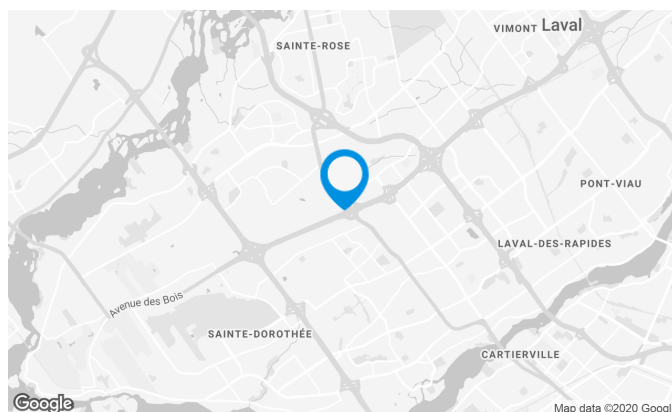
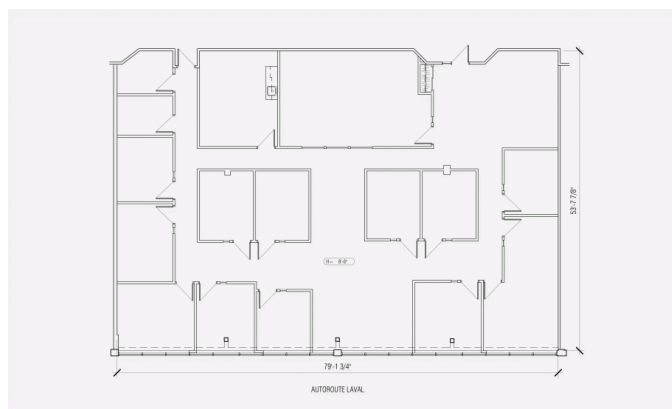
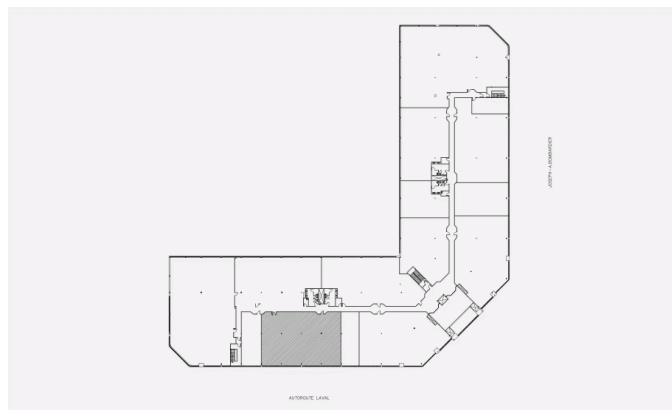
**E** VICTORIA.TENENBOYM@COMINAR.COM

**4451 à 4479, autoroute Jean-Noël-Lavoie et 2800 à 2816,  
rue Joseph-A.-Bombardier, Laval, QC, H7P 6C5  
Local #220**

Ce local est déjà aménagé.

## Caractéristiques de l'espace

SUPERFICIE LOCATIVE DISPONIBLE	4 835 pi <sup>2</sup>
DISPONIBILITÉ	Immédiate
NOMBRE D'ÉTAGES	1
SUPERFICIE DE L'ÉTAGE	58 000 pi <sup>2</sup>
LOYER ADDITIONNEL	10,03 \$ /pi <sup>2</sup>
ÉNERGIE	Inclus

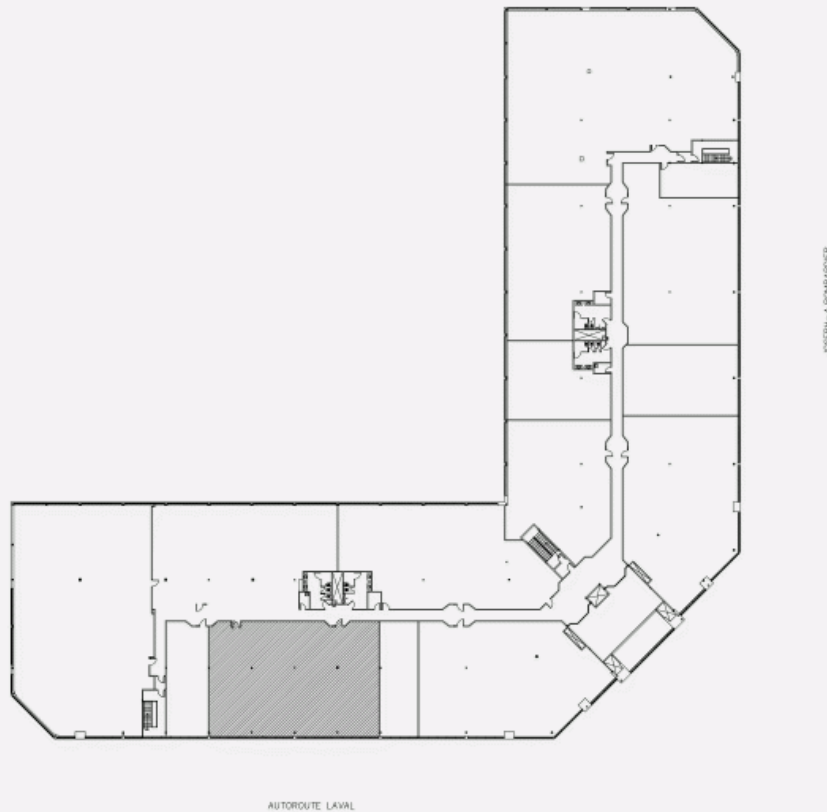


**Victoria Tenenboym**

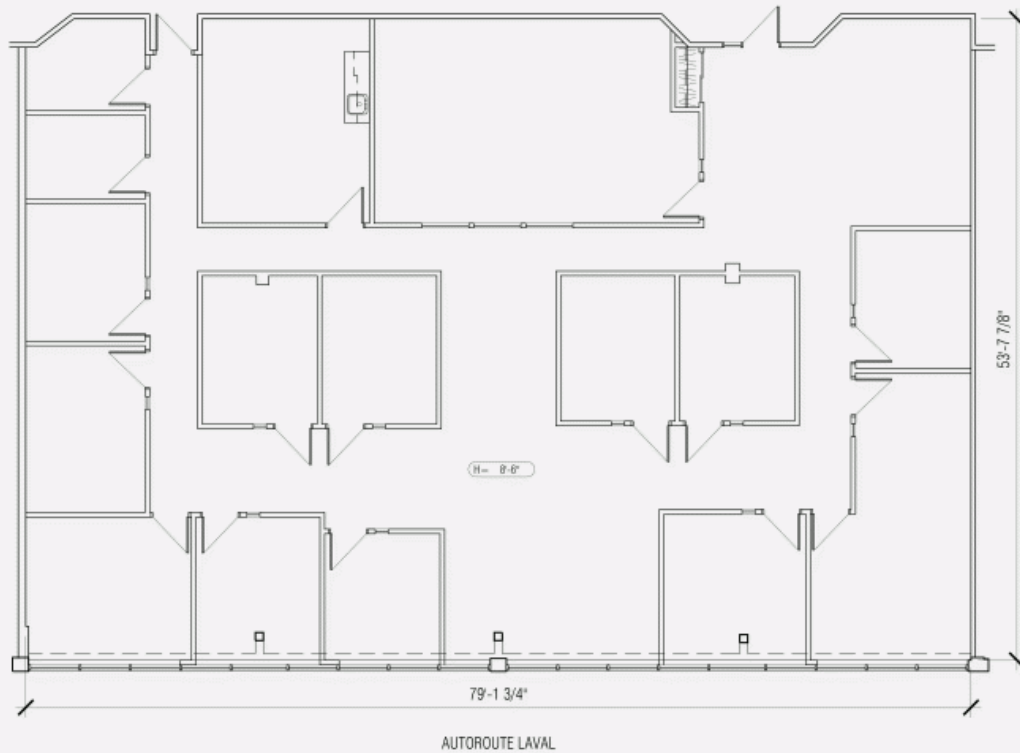
DIRECTRICE DE LOCATION  
LOCATION - INDUSTRIEL, RÉGION DE MONTRÉAL

**T** 514 737-3344 #3218  
**C** 514 894-6505  
**E** VICTORIA.TENENBOYM@COMINAR.COM

PLAN D'EMPLACEMENT



PLAN D'AMÉNAGEMENT



**4451 à 4479, autoroute Jean-Noël-Lavoie et 2800 à 2816,  
rue Joseph-A.-Bombardier, Laval, QC, H7P 6C5  
Local #220**

