

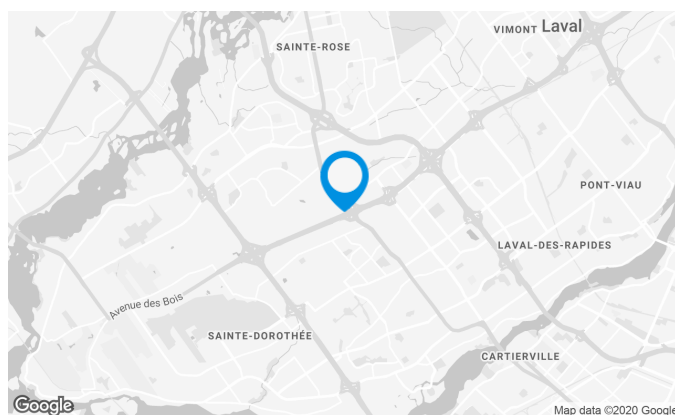
Cet immeuble est situé dans le Parc Industriel Impact 440 à Laval.

Caractéristiques de l'immeuble

SUPERFICIE LOCATIVE TOTALE	115 375 pi ²
NOMBRE D'ÉTAGES	2
ASCENSEURS	1
FIBRE OPTIQUE	Oui
GICLEURS	Oui
GÉNÉRATRICE	Oui
HEURES CVC	Lundi au vendredi : 6h00 à 18h00
SÉCURITÉ	Cartes d'accès
SERVICES OFFERTS DANS L'IMMEUBLE	Centre sportif

ACCESSIBILITÉ DE L'IMMEUBLE

STATIONNEMENTS EXTÉRIEURS	225
PARC À VÉLOS DISPONIBLE	Oui
ACCÈS ROUTIER	Autoroute Jean-Noel-Lavoie (440), Boulevard Curé-Labelle (117)



Victoria Tenenboym

DIRECTRICE DE LOCATION
LOCATION - INDUSTRIEL, RÉGION DE MONTRÉAL

T 514 737-3344 #3218
C 514 894-6505
E VICTORIA.TENENBOYM@COMINAR.COM

Superficies locatives disponibles de 1 727 pi² à 8 570 pi²



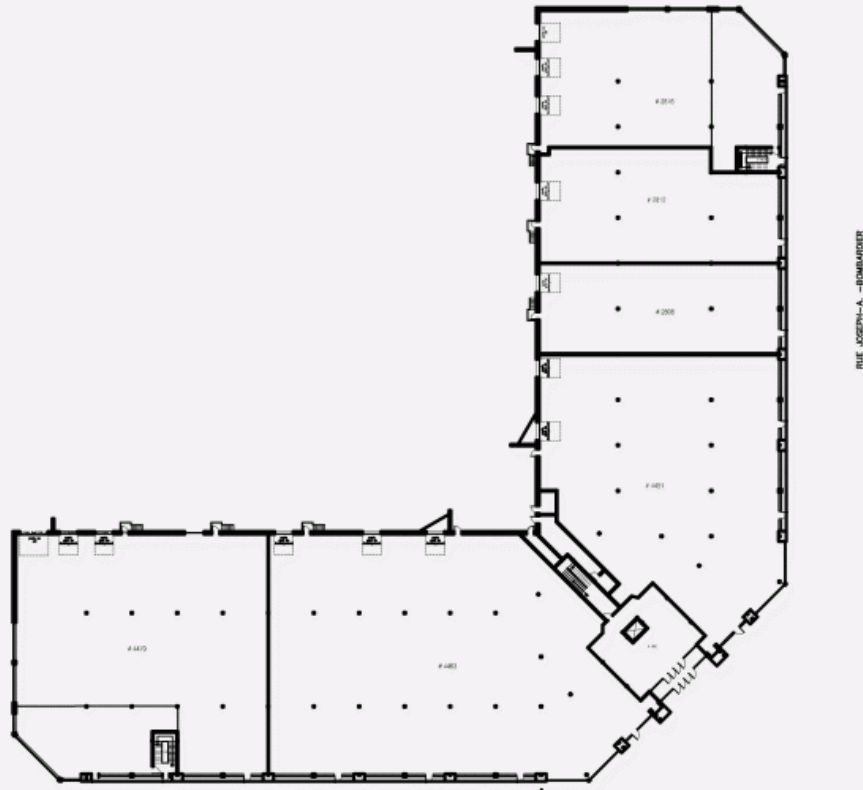
Liste des bureaux disponibles

LOCAL	ÉTAGE	DISPONIBILITÉ	SUPERFICIE
Locaux #255 & #265	2	Immédiate	6 863 pi ²
Local #255	2	Immédiate	4 854 pi ²
Local #200-220	2		10 814 pi ²
Local #240	2		1 218 pi ²
Local #265	2	Immédiate	2 009 pi ²
Local #200	2		5 979 pi ²
Local #295	2	Immédiate	8 570 pi ²
Local #275	2	Immédiate	1 727 pi ²
Local #220	2	Immédiate	4 835 pi ²
Local #245	2		4 348 pi ²
Local #250	2		7 111 pi ²
Local #283	2		3 166 pi ²

**4451 à 4479, autoroute Jean-Noël-Lavoie et 2800 à 2816,
rue Joseph-A.-Bombardier, Laval, QC, H7P 6C5**



PLAN REZ-DE-CHAUSSÉE



PLAN 2E ÉTAGE

