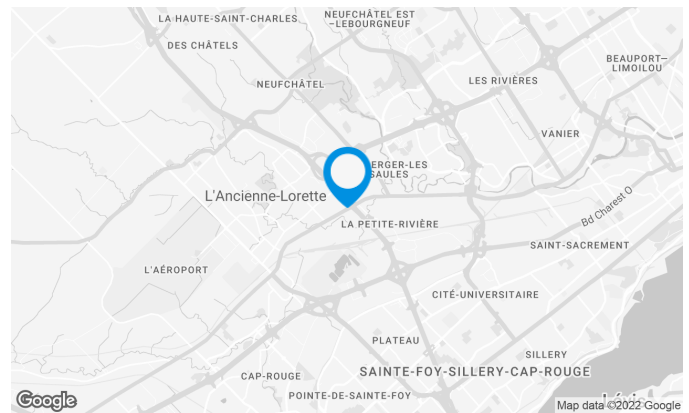


**5073 à 5079, boulevard Wilfrid-Hamel Ouest, Québec, QC,
G2E 5G3
Local #301**

Situé à l'intersection de l'autoroute Henri IV et du boulevard Hamel. (Carrefour du Commerce). Près de l'autoroute Félix-Leclerc et du Parc Technologique du Québec Métropolitain.

Caractéristiques de l'immeuble

SUPERFICIE LOCATIVE TOTALE	30 002 pi ²
SUPERFICIE DU TERRAIN	54 295 pi ²
ANNÉE DE RÉNOVATION	2016
NOMBRE D'ÉTAGES	4
ASCENCEURS	1
% AIRE COMMUNE	11
FIBRE OPTIQUE	Oui
GICLEURS	Oui
SÉCURITÉ	Système de cartes
SERVICES OFFERTS DANS L'IMMEUBLE	Restaurants



ACCESSIBILITÉ DE L'IMMEUBLE

STATIONNEMENTS EXTÉRIEURS	82
ACCÈS ROUTIER	Boulevard Wilfrid-Hamel / Autoroute Henri IV
AUTOBUS	88/380

Location Cominar

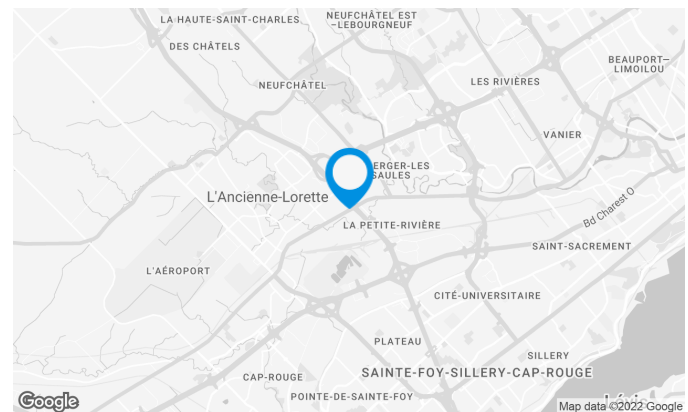
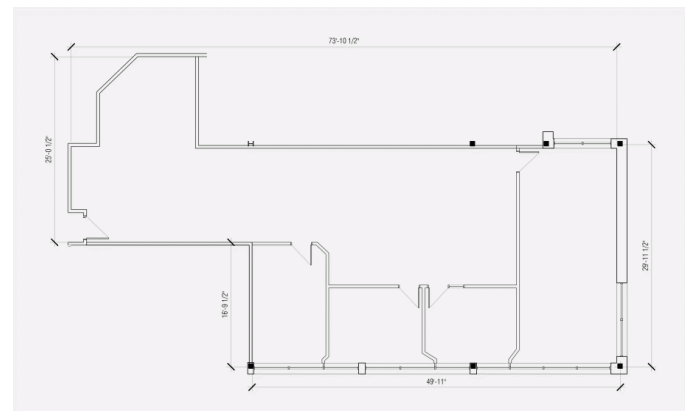
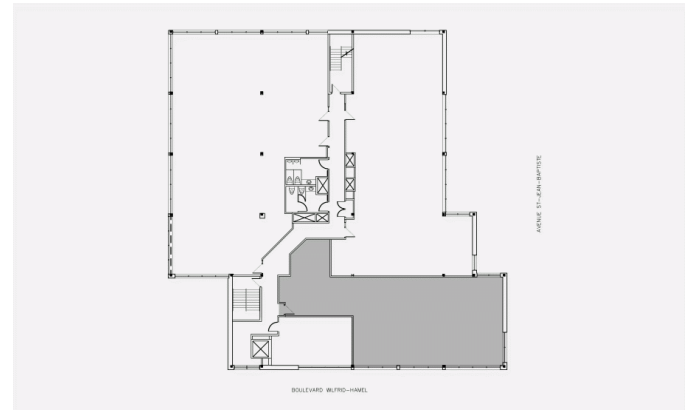


T 418 681-6300 #2418
E LOCATIONQUEBEC@COMINAR.COM

Superficie possible de 2 684 pi².

Caractéristiques de l'espace

SUPERFICIE LOCATIVE DISPONIBLE	2 204 pi ²
DISPONIBILITÉ	Immédiate
NOMBRE D'ÉTAGES	1
SUPERFICIE DE L'ÉTAGE	7 500 pi ²
LOYER ADDITIONNEL	7,23 \$ /pi ²
COMMENTAIRES / NOTES	Il est à noter que les loyers additionnels sont une estimation et qu'ils ne prennent pas en considération les frais d'entretien ménager et d'énergie.

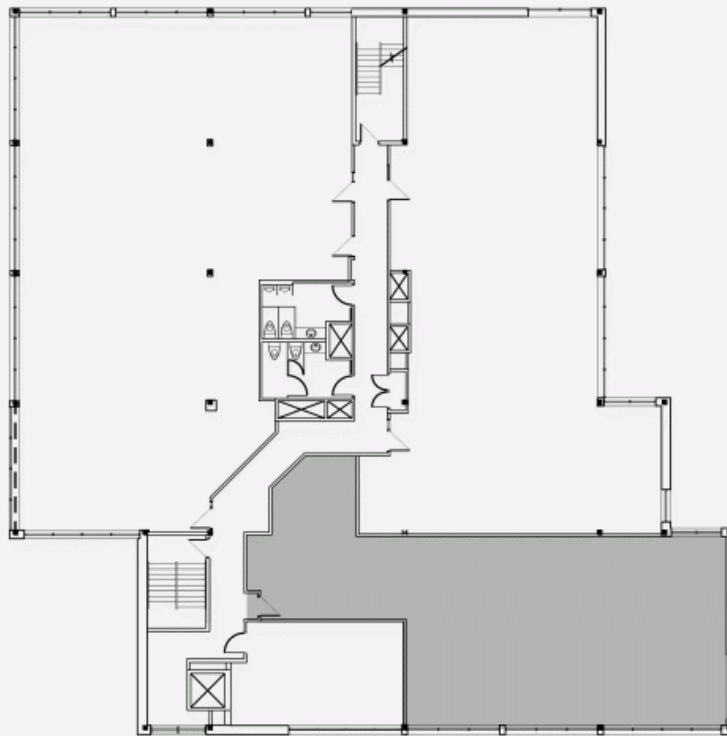


Location Cominar



T 418 681-6300 #2418
E LOCATIONQUEBEC@COMINAR.COM

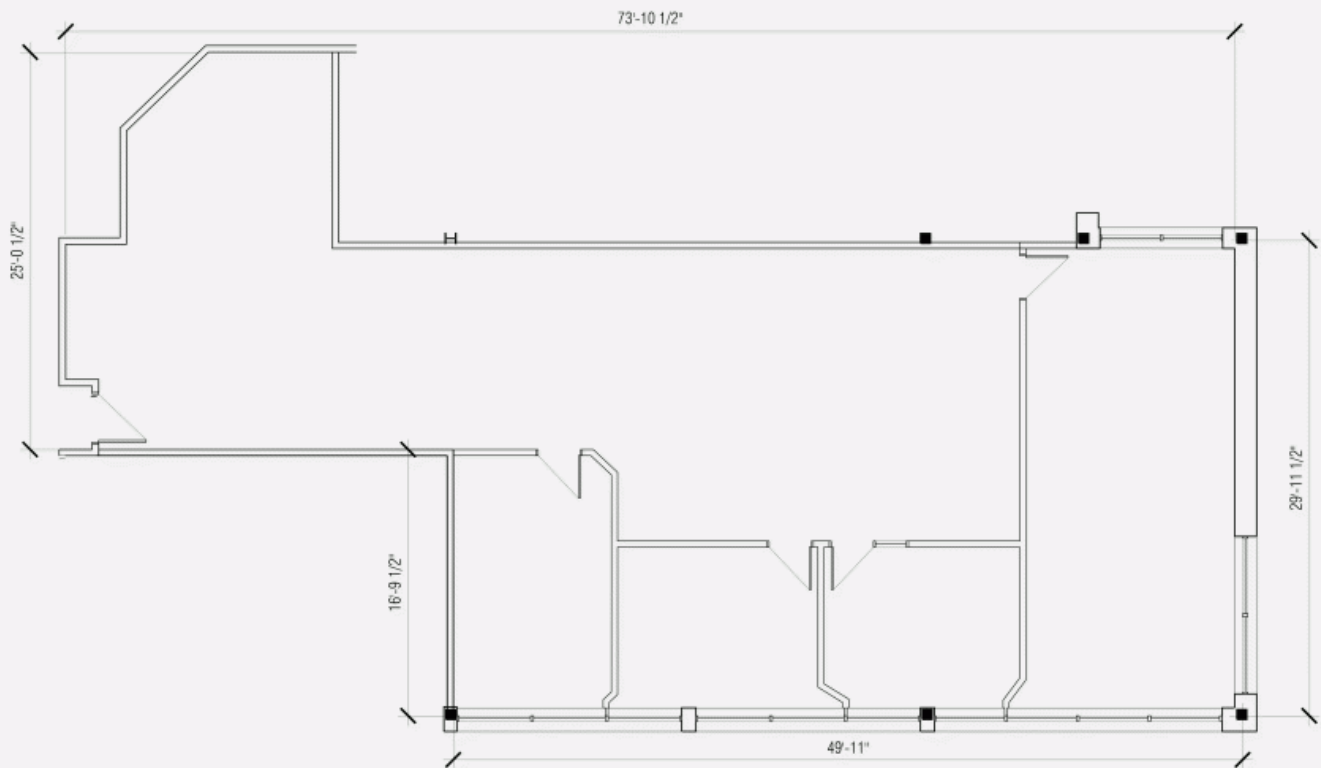
PLAN DE LOCALISATION



AVENUE ST-JEAN-BAPTISTE

BOULEVARD WILFRID-HAMEL

PLAN D'AMÉNAGEMENT



**5073 à 5079, boulevard Wilfrid-Hamel Ouest, Québec, QC,
G2E 5G3
Local #301**

