

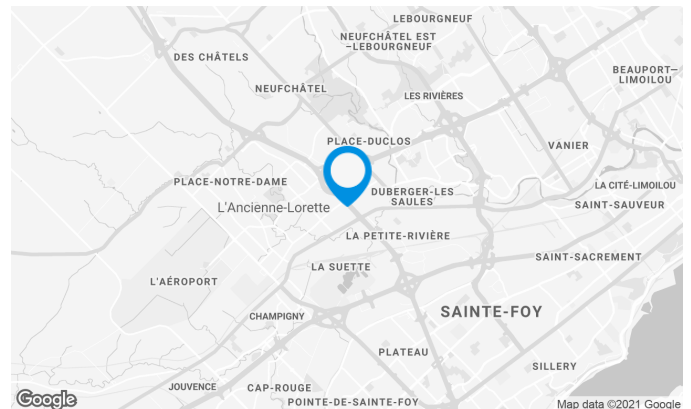
Situé aux abords de l'autoroute Henri IV, l'immeuble bénéficie d'un achalandage important et bénéfique pour ses occupants. Vaste stationnement extérieur gratuit.

Caractéristiques de l'immeuble

SUPERFICIE LOCATIVE TOTALE	102 735 pi ²
NOMBRE D'ÉTAGES	2
ASCENSEURS	1
% AIRE COMMUNE	8
FIBRE OPTIQUE	Oui
GICLEURS	Oui
SÉCURITÉ	Système de cartes, système d'alarme-incendie

ACCESSIBILITÉ DE L'IMMEUBLE

ACCÈS ROUTIER	Autoroute Henri-IV
AUTOBUS	380



Location Cominar



T 418 681-6300 #2411

E LOCATIONQUEBEC@COMINAR.COM

Superficies locatives disponibles de 967 pi² à 2 076 pi²



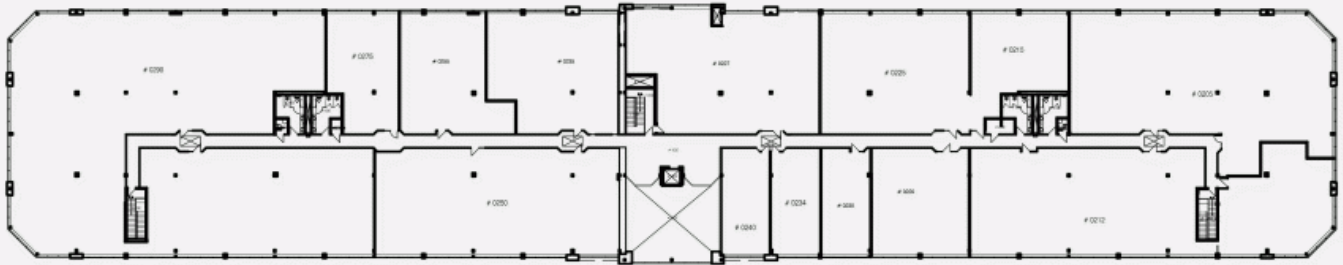
Liste des bureaux disponibles

LOCAL	ÉTAGE	DISPONIBILITÉ	SUPERFICIE
Local #230	2		979 pi ²
Local #240	2	Immédiate	967 pi ²
Local #220	2	Immédiate	1 984 pi ²
Local #255	2	Immédiate	2 076 pi ²





PLAN ÉTAGE 2



AVENUE SAINT-JEAN-BAPTISTE