

Situé à l'intersection des autoroutes Charest et Robert-Bourassa, dans un secteur commercial.

Caractéristiques de l'immeuble

SUPERFICIE LOCATIVE TOTALE	25 457 pi ²
ANNÉE DE RÉNOVATION	1996
NOMBRE D'ÉTAGES	2
% AIRE COMMUNE	5
FIBRE OPTIQUE	Oui
SÉCURITÉ	Carte d'accès, horaire de porte

ACCESSIBILITÉ DE L'IMMEUBLE

ACCÈS ROUTIER	Autoroute Charest / Avenue Saint-Sacrement
AUTOBUS	9



Location Cominar



T 418 681-6300 #2411
E LOCATIONQUEBEC@COMINAR.COM

1990, rue Cyrille-Duquet, Québec, QC, G1N 4K8 Local #209

Contigu avec le local 211, possibilité de 2 826 pieds carrés.

Caractéristiques de l'espace

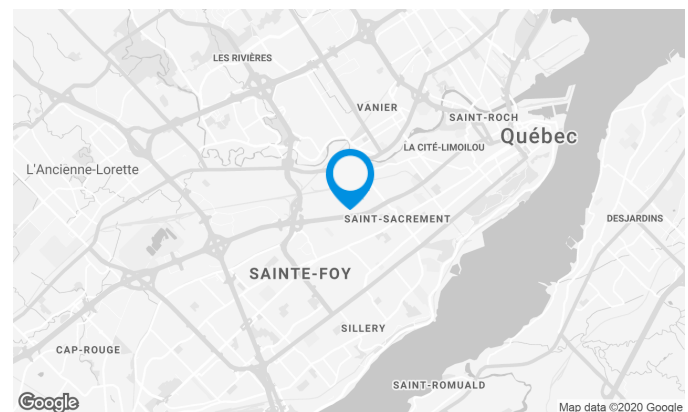
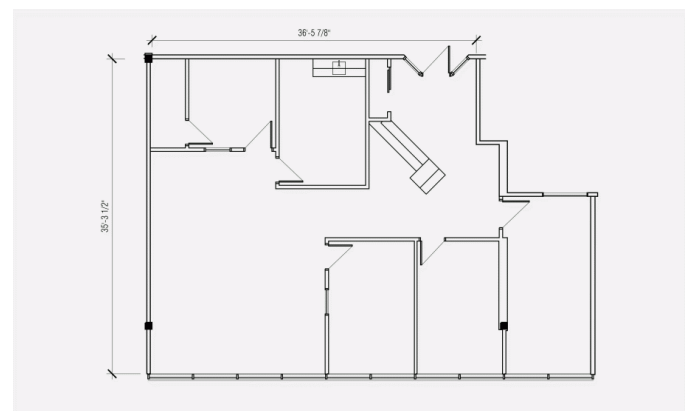
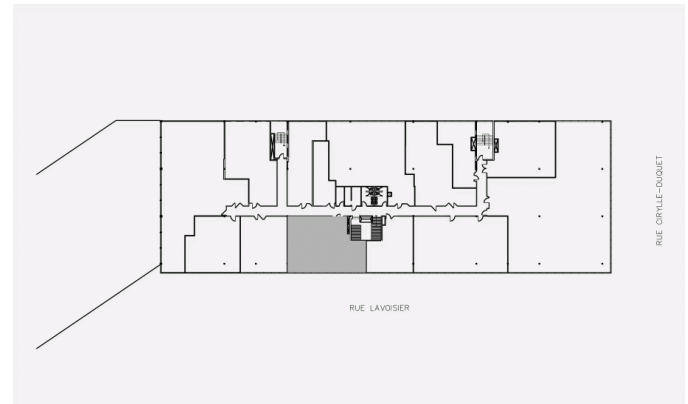
SUPERFICIE LOCATIVE DISPONIBLE 1 802 pi²

DISPONIBILITÉ Immédiate

NOMBRE D'ÉTAGES 1

SUPERFICIE DE L'ÉTAGE 45 528 pi²

HAUTEUR 9'1"



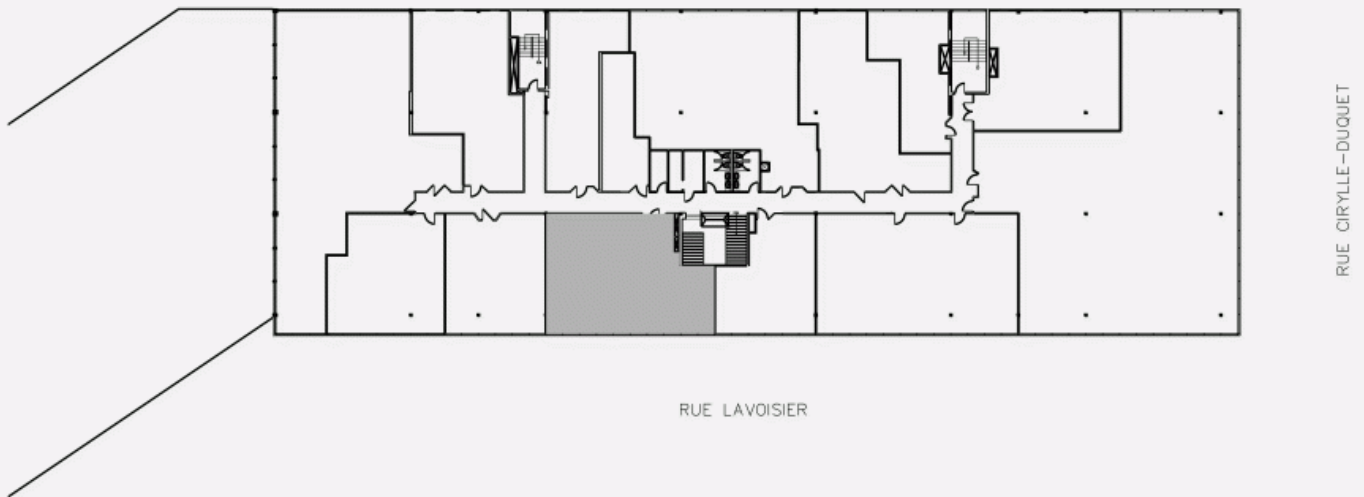
Location Cominar



T 418 681-6300 #2411

E LOCATIONQUEBEC@COMINAR.COM

PLAN DE LOCALISATION



PLAN D'AMÉNAGEMENT

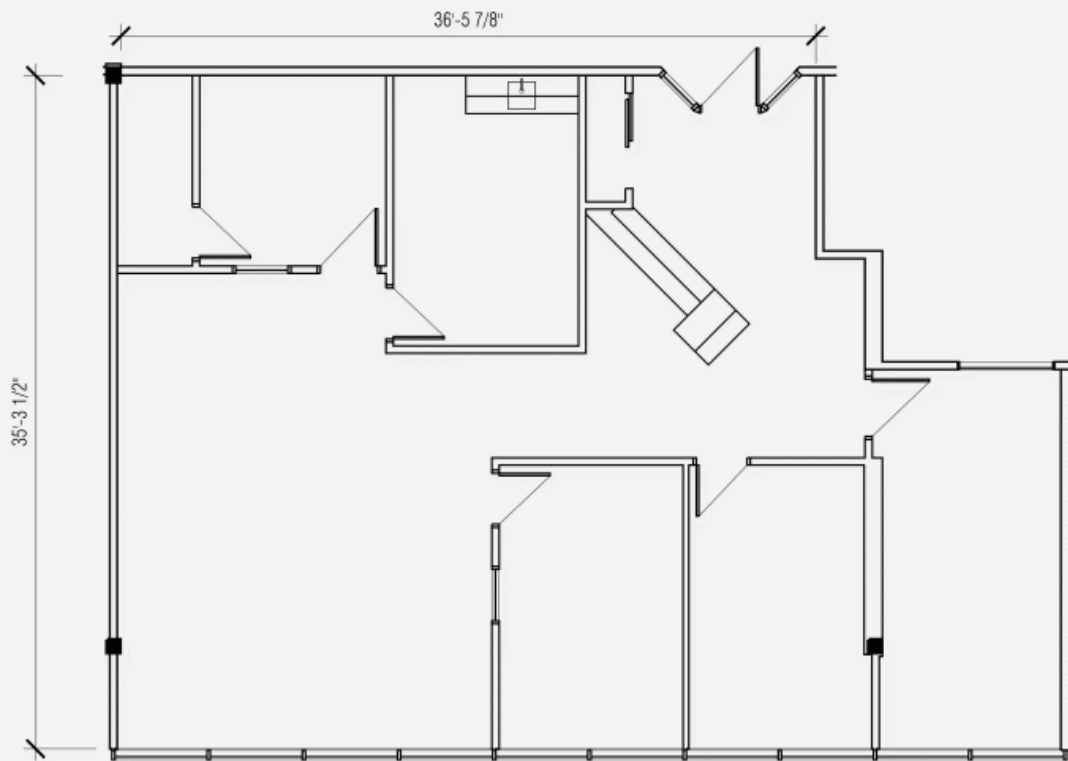




Photo de l'immeuble