

Immeuble de 4 étages ayant une superficie de 85 000 pieds carrés. La construction est en béton avec des panneaux de placage préfabriqués et un mur de fenêtres unique.

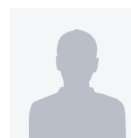
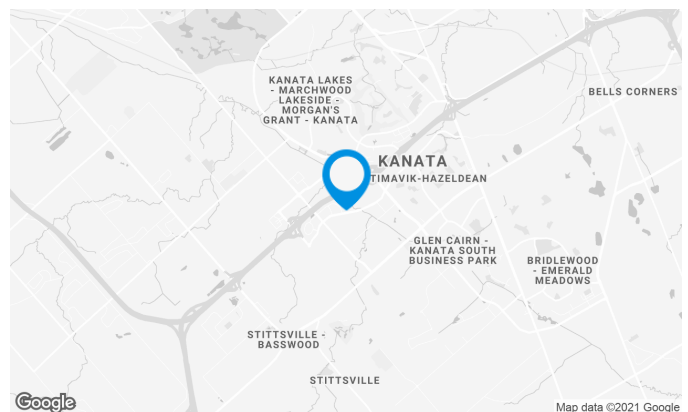
Le bâtiment est à distance de marche du CTC, qui abrite les Sénateurs d'Ottawa, Marshy's BBQ & Grill. En plus d'être situé entre deux sorties majeures du Queensway, il se trouve à quelques minutes seulement du Kanata Centrum, le premier centre commercial de Kanata.

Caractéristiques de l'immeuble

SUPERFICIE LOCATIVE TOTALE	85 000 pi ²
ANNÉE DE CONSTRUCTION	2001
NOMBRE D'ÉTAGES	4
ASCENCEURS	2
GICLEURS	Oui
HEURES CVC	De 8 h à 17 h

ACCESSIBILITÉ DE L'IMMEUBLE

STATIONNEMENTS EXTÉRIEURS	248
---------------------------	-----



John Esposito

DIRECTEUR DE LOCATION
LOCATION - BUREAUX, RÉGION D'ONTARIO

T 613 234-4416 #8428

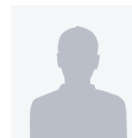
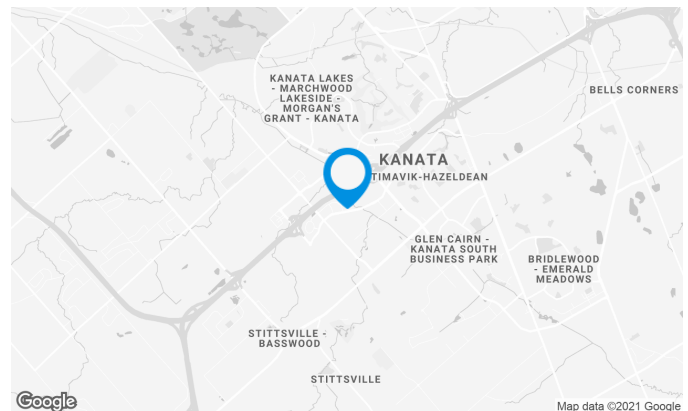
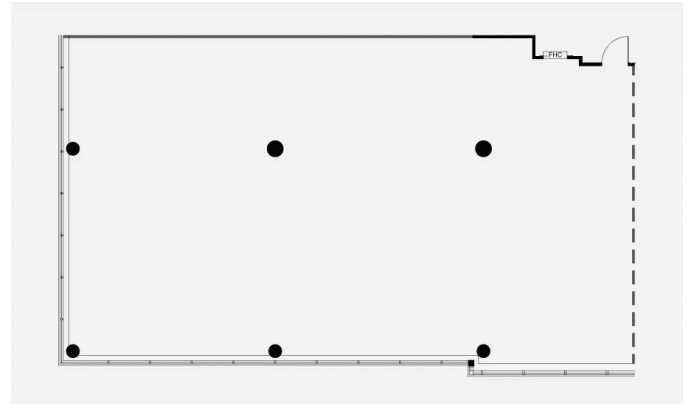
C 613 408-5430

E JOHN.ESPOSITO@COMINAR.COM

Local situé au coin de l'immeuble avec beaucoup de lumière naturelle.

Caractéristiques de l'espace

SUPERFICIE LOCATIVE DISPONIBLE	3 079 pi ²
DISPONIBILITÉ	Immédiate
NOMBRE D'ÉTAGES	1
SUPERFICIE DE L'ÉTAGE	20 100 pi ²
LOYER ADDITIONNEL	13,22 \$ /pi ²



John Esposito

DIRECTEUR DE LOCATION
LOCATION - BUREAUX, RÉGION D'ONTARIO

T 613 234-4416 #8428

C 613 408-5430

E JOHN.ESPOSITO@COMINAR.COM

PLAN - 1

