

25 Fitzgerald Road, Nepean, ON, K2H 1E6

Local #150

Immeuble construit en 1998. Très bel immeuble situé dans le Bells Corner entre le chemin Robertson et la promenade Moody.

Caractéristiques de l'immeuble

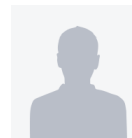
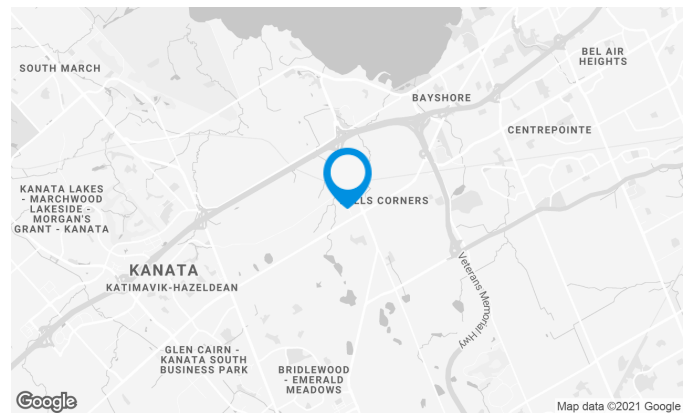
SUPERFICIE LOCATIVE TOTALE	114 119 pi ²
ANNÉE DE CONSTRUCTION	1998
NOMBRE D'ÉTAGES	5
ASCENCEURS	2
GICLEURS	Oui
GÉNÉRATRICE	Oui
HEURES CVC	de 6 h à 18 h
SÉCURITÉ	Il y a un système de carte d'accès en place qui prodigue un accès 24 heures par jour, 7 jours par semaine

ACCESSIBILITÉ DE L'IMMEUBLE

STATIONNEMENTS EXTÉRIEURS	461
---------------------------	-----

DISTINCTIONS

Boma Best



Marie-Claude Mercier-Dion

COORDONNATRICE À LA LOCATION
LOCATION - BUREAUX

T 613 234-4416 #8430

C 343 551-8669

E MARIE-CLAUDE.MERCIER-DION@COMINAR.COM

25 Fitzgerald Road, Nepean, ON, K2H 1E6 Local #150

Située à l'intérieur d'un immeuble gouvernemental, cette suite était auparavant une cafétéria

Caractéristiques de l'espace

SUPERFICIE LOCATIVE DISPONIBLE 6 338 pi²

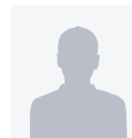
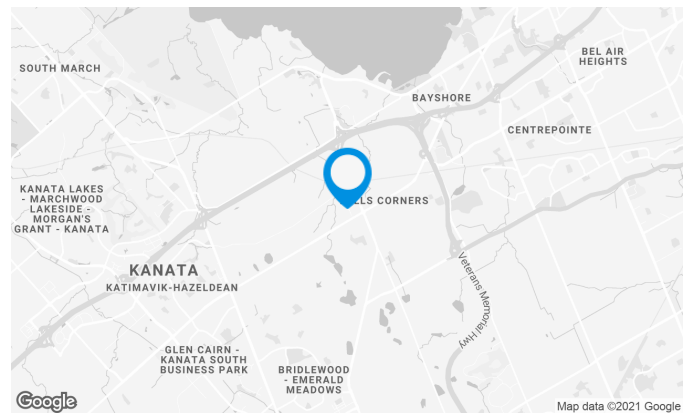
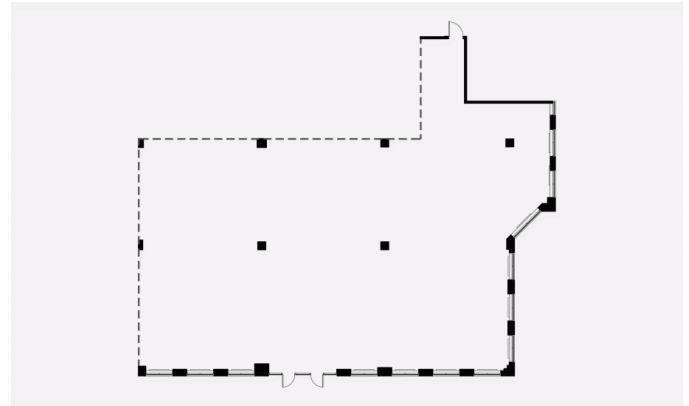
DISPONIBILITÉ Immédiate

SUPERFICIE DE L'ÉTAGE 23 014 pi²

LOYER ADDITIONNEL 15,94 \$ /pi²

ÉNERGIE Inclus

ANNÉE DE RÉNOVATION



Marie-Claude Mercier-Dion

COORDONNATRICE À LA LOCATION
LOCATION - BUREAUX

T 613 234-4416 #8430

C 343 551-8669

E MARIE-CLAUDE.MERCIER-DION@COMINAR.COM

PLAN - 1

