

Immeuble construit en 1998. Très bel immeuble situé dans le Bells Corner entre le chemin Robertson et la promenade Moody.

Caractéristiques de l'immeuble

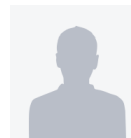
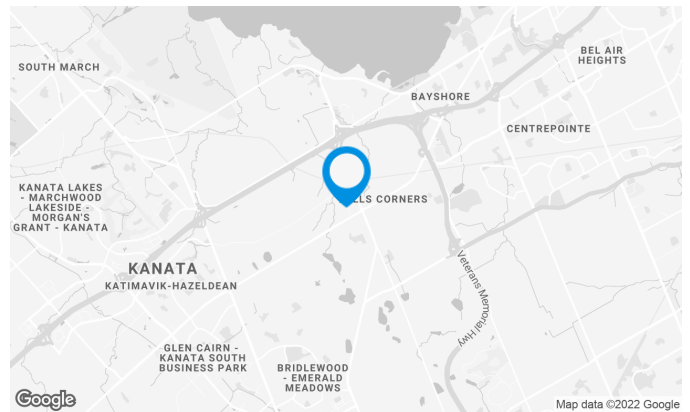
SUPERFICIE LOCATIVE TOTALE	114 119 pi ²
ANNÉE DE CONSTRUCTION	1998
NOMBRE D'ÉTAGES	5
ASCENSEURS	2
GICLEURS	Oui
GÉNÉRATRICE	Oui
HEURES CVC	de 6 h à 18 h
SÉCURITÉ	Il y a un système de carte d'accès en place qui prodigue un accès 24 heures par jour, 7 jours par semaine

ACCESSIBILITÉ DE L'IMMEUBLE

STATIONNEMENTS EXTÉRIEURS	461
---------------------------	-----

DISTINCTIONS

Boma Best



Marie-Claude Mercier-Dion

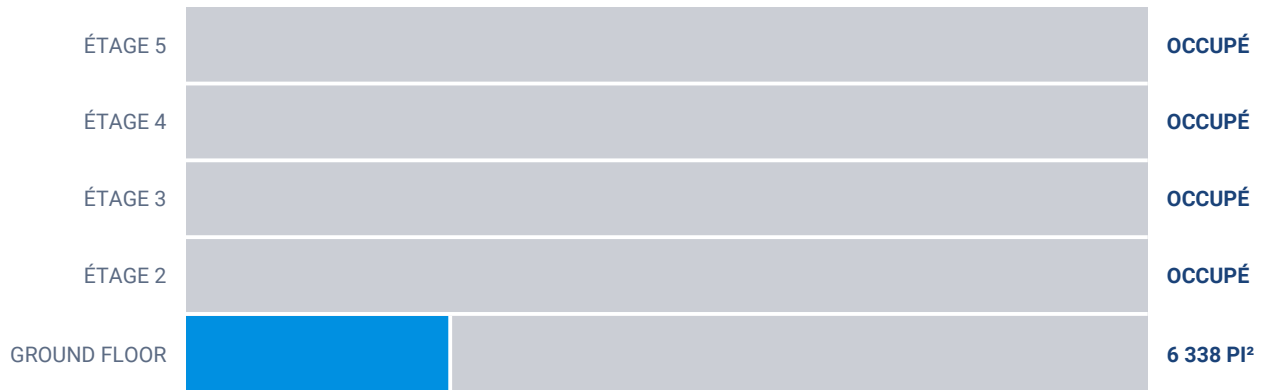
COORDONNATRICE À LA LOCATION
LOCATION - BUREAUX

T 613 234-4416 #8430

C 343 551-8669

E MARIE-CLAUDE.MERCIER-DION@COMINAR.COM

Superficie locative disponible de 6 338 pi²

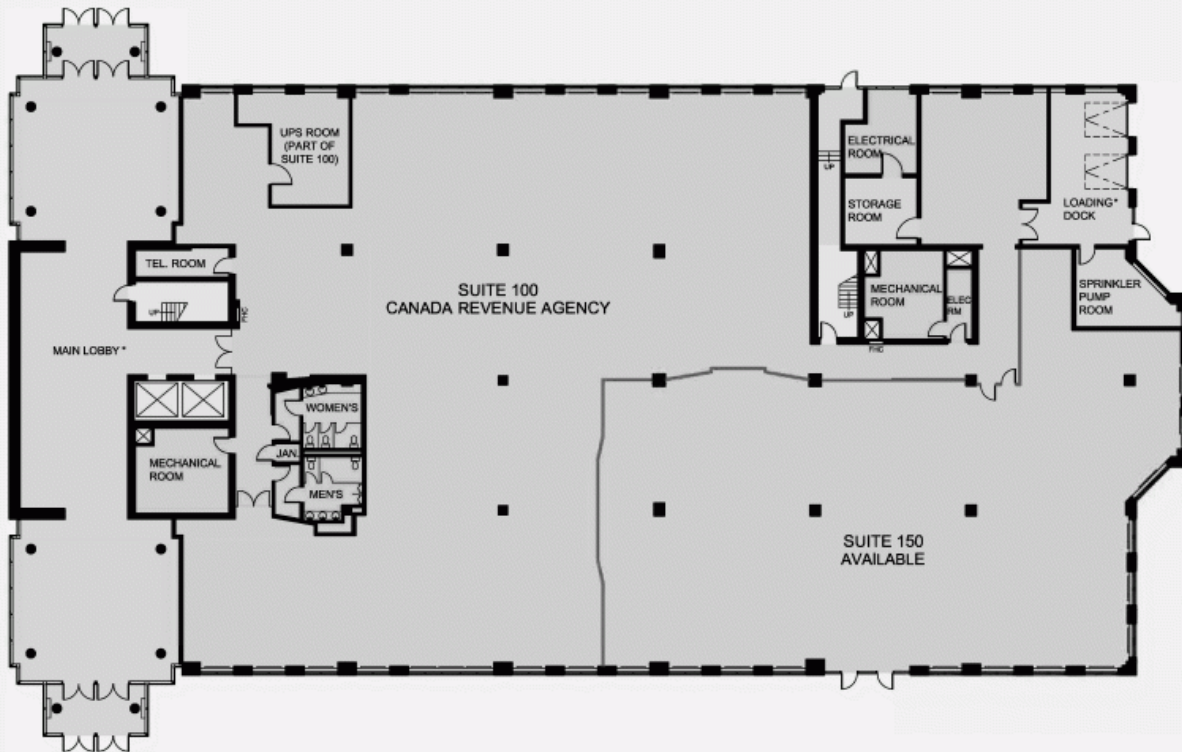


Liste des bureaux disponibles

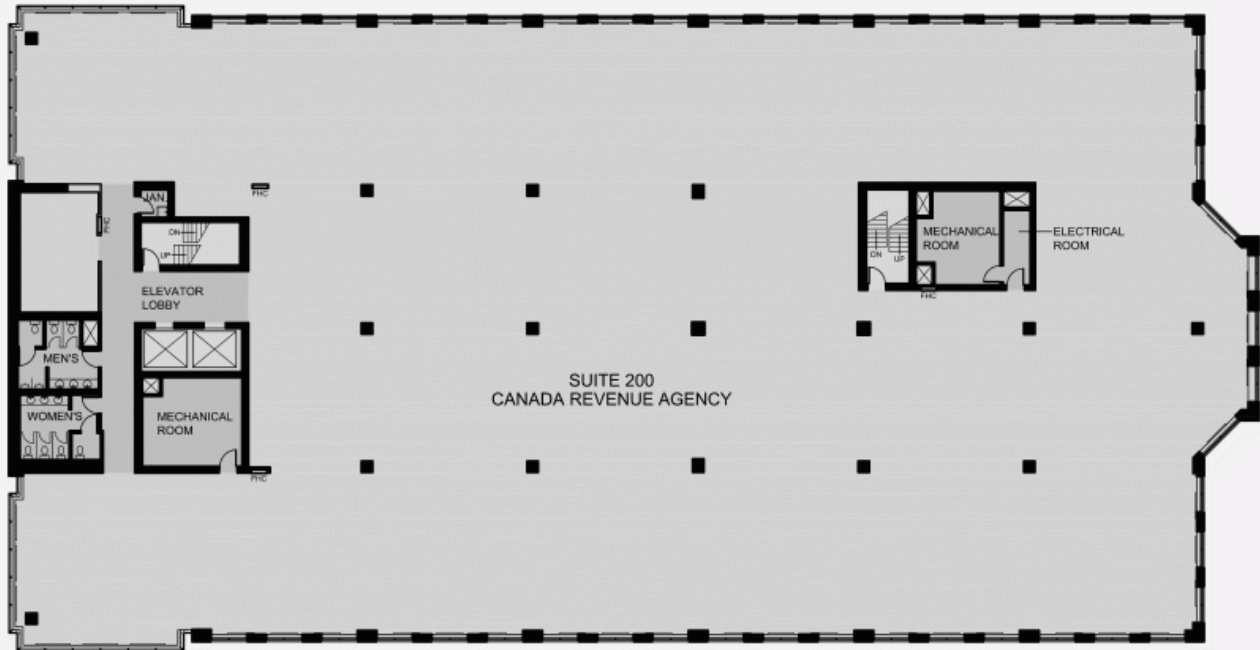
LOCAL	ÉTAGE	DISPONIBILITÉ	SUPERFICIE
Local #150	RDC	Immédiate	6 338 pi ²



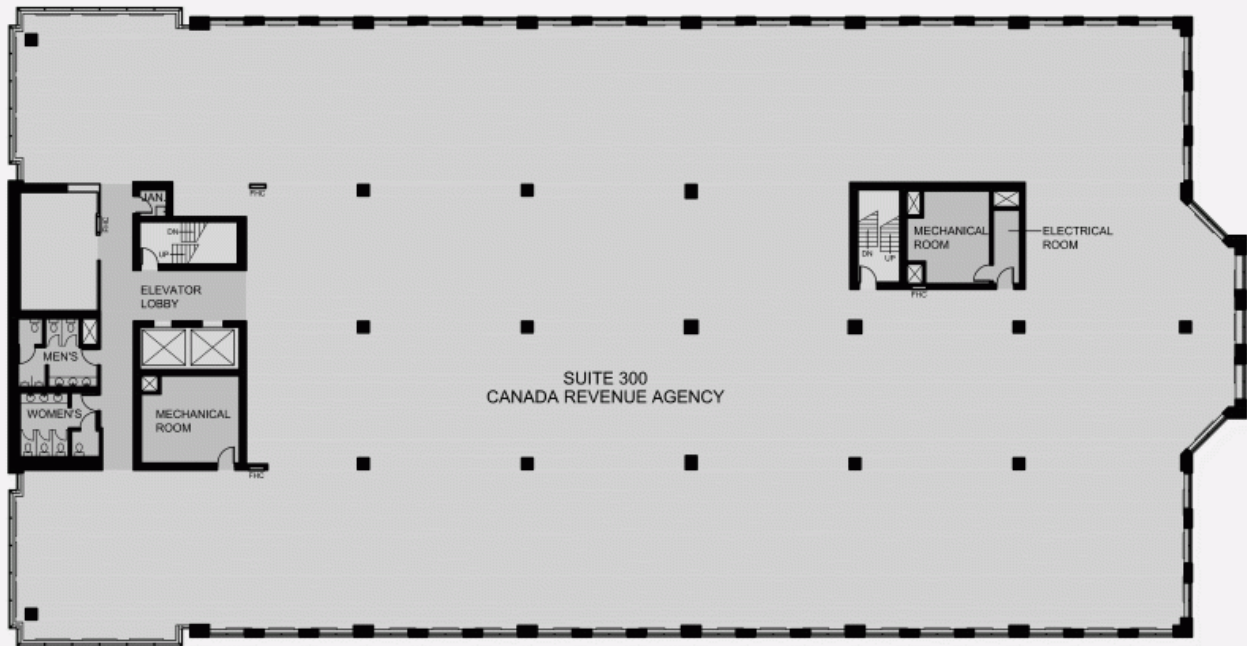
PLAN RDC



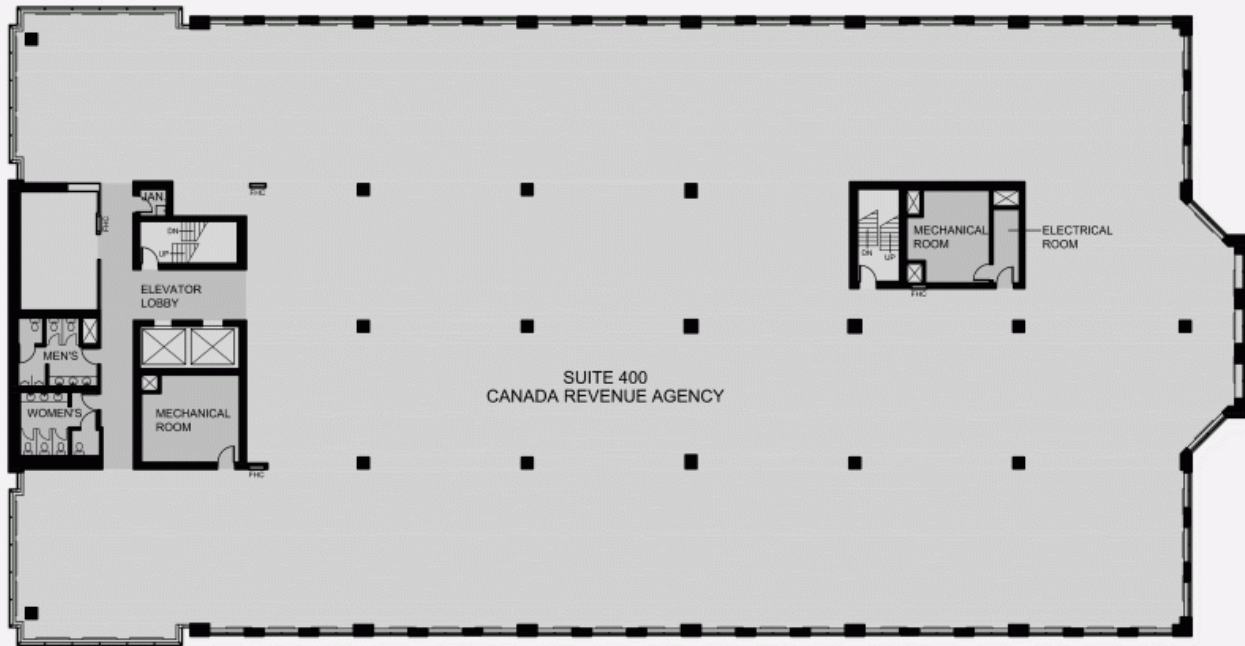
PLAN ÉTAGE 2



PLAN ÉTAGE 3



PLAN ÉTAGE 4



PLAN ÉTAGE 5

