

171, rue Slater, Ottawa, ON, K1P 5H7

Local #800

Situé dans le centre-ville entre la rue Slater et la rue Albert. Le bâtiment est à proximité du centre commercial Rideau, de bureaux gouvernementaux, de restaurants gastronomiques et de la colline du Parlement.

Caractéristiques de l'immeuble

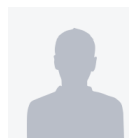
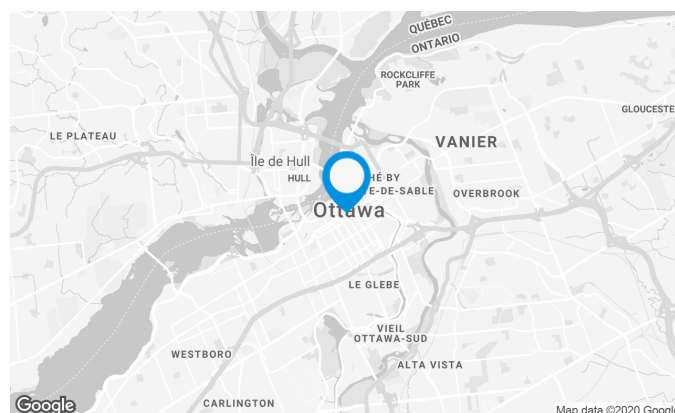
SUPERFICIE LOCATIVE TOTALE	152 000 pi ²
ANNÉE DE RÉNOVATION	2000
ANNÉE DE CONSTRUCTION	1962
NOMBRE D'ÉTAGES	13
ASCENCEURS	4
GICLEURS	Oui
GÉNÉRATRICE	Oui
HEURES CVC	L'immeuble est opérationnel de 6 h à 18 h du lundi au vendredi.
SÉCURITÉ	Comissionnaire dans l'entrée de 16 h à 8 h. Il y a enregistrement du système de caméra sur DVR. S
SERVICES OFFERTS DANS L'IMMEUBLE	Il y a un Tim Hortons au rez-de-chaussée avec accès par l'entrée principale.

ACCESSIBILITÉ DE L'IMMEUBLE

STATIONNEMENTS INTÉRIEURS	37
AUTOBUS	Principaux arrêts sur Albert et Slater
GARE - TRAIN	Disponible en novembre 2018

DISTINCTIONS

Boma Best



John Esposito

DIRECTEUR DE LOCATION
LOCATION - BUREAUX, RÉGION D'ONTARIO

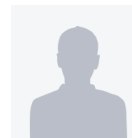
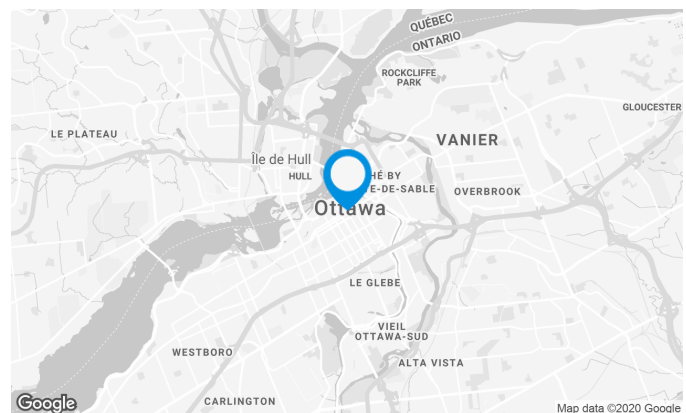
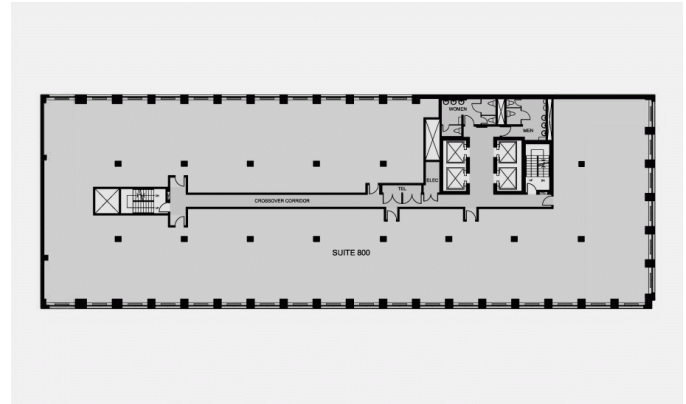
T 613 234-4416 #8428
C 613 408-5430
E JOHN.ESPOSITO@COMINAR.COM

171, rue Slater, Ottawa, ON, K1P 5H7 Local #800

Plancher complet disponible en octobre 2018.

Caractéristiques de l'espace

SUPERFICIE LOCATIVE DISPONIBLE	13 273 pi ²
DISPONIBILITÉ	Immédiate
NOMBRE D'ÉTAGES	1
SUPERFICIE DE L'ÉTAGE	13 000 pi ²
HAUTEUR	9'
LOYER ADDITIONNEL	15,83 \$ /pi ²
ÉNERGIE	Inclus
ANNÉE DE RÉNOVATION	2000

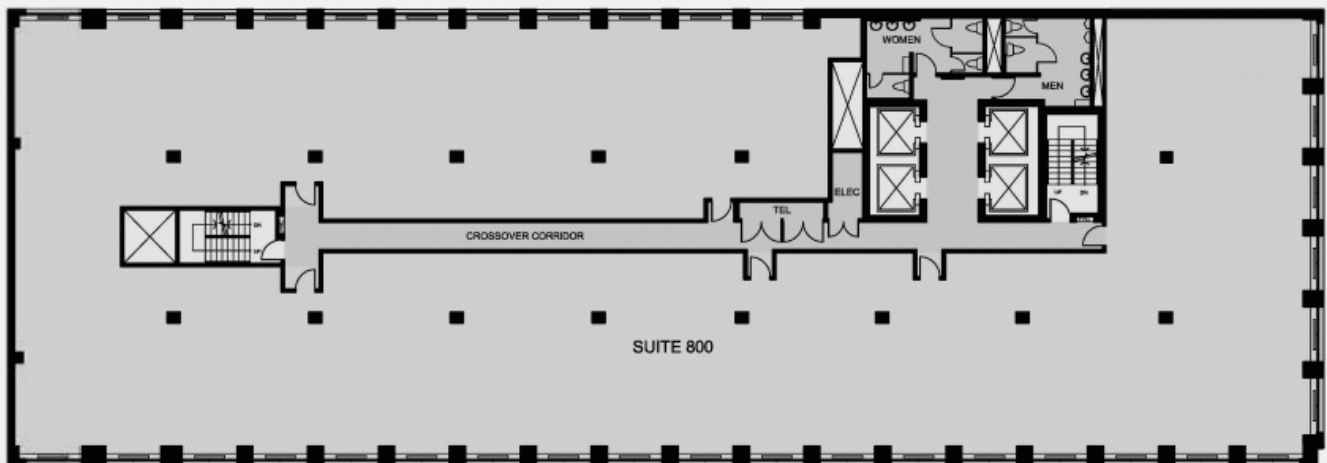


John Esposito

DIRECTEUR DE LOCATION
LOCATION - BUREAUX, RÉGION D'ONTARIO

- T 613 234-4416 #8428
- C 613 408-5430
- E JOHN.ESPOSITO@COMINAR.COM

PLAN - 1



171, rue Slater, Ottawa, ON, K1P 5H7

Local #800

