

Situé dans le centre-ville entre la rue Slater et la rue Albert. Le bâtiment est à proximité du centre commercial Rideau, de bureaux gouvernementaux, de restaurants gastronomiques et de la colline du Parlement.

## Caractéristiques de l'immeuble

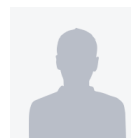
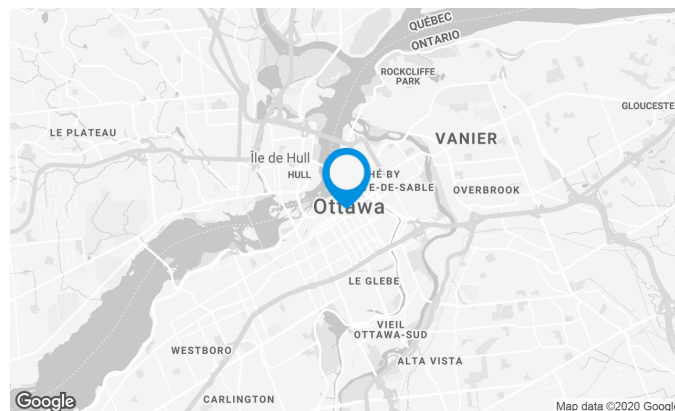
SUPERFICIE LOCATIVE TOTALE	152 000 pi <sup>2</sup>
ANNÉE DE RÉNOVATION	2000
ANNÉE DE CONSTRUCTION	1962
NOMBRE D'ÉTAGES	13
ASCENSEURS	4
GICLEURS	Oui
GÉNÉRATRICE	Oui
HEURES CVC	L'immeuble est opérationnel de 6 h à 18 h du lundi au vendredi.
SÉCURITÉ	Comissionnaire dans l'entrée de 16 h à 8 h. Il y a enregistrement du système de caméra sur DVR. S
SERVICES OFFERTS DANS L'IMMEUBLE	Il y a un Tim Hortons au rez-de-chaussée avec accès par l'entrée principale.

## ACCESSIBILITÉ DE L'IMMEUBLE

STATIONNEMENTS INTÉRIEURS	37
AUTOBUS	Principaux arrêts sur Albert et Slater
GARE - TRAIN	Disponible en novembre 2018

## DISTINCTIONS

Boma Best

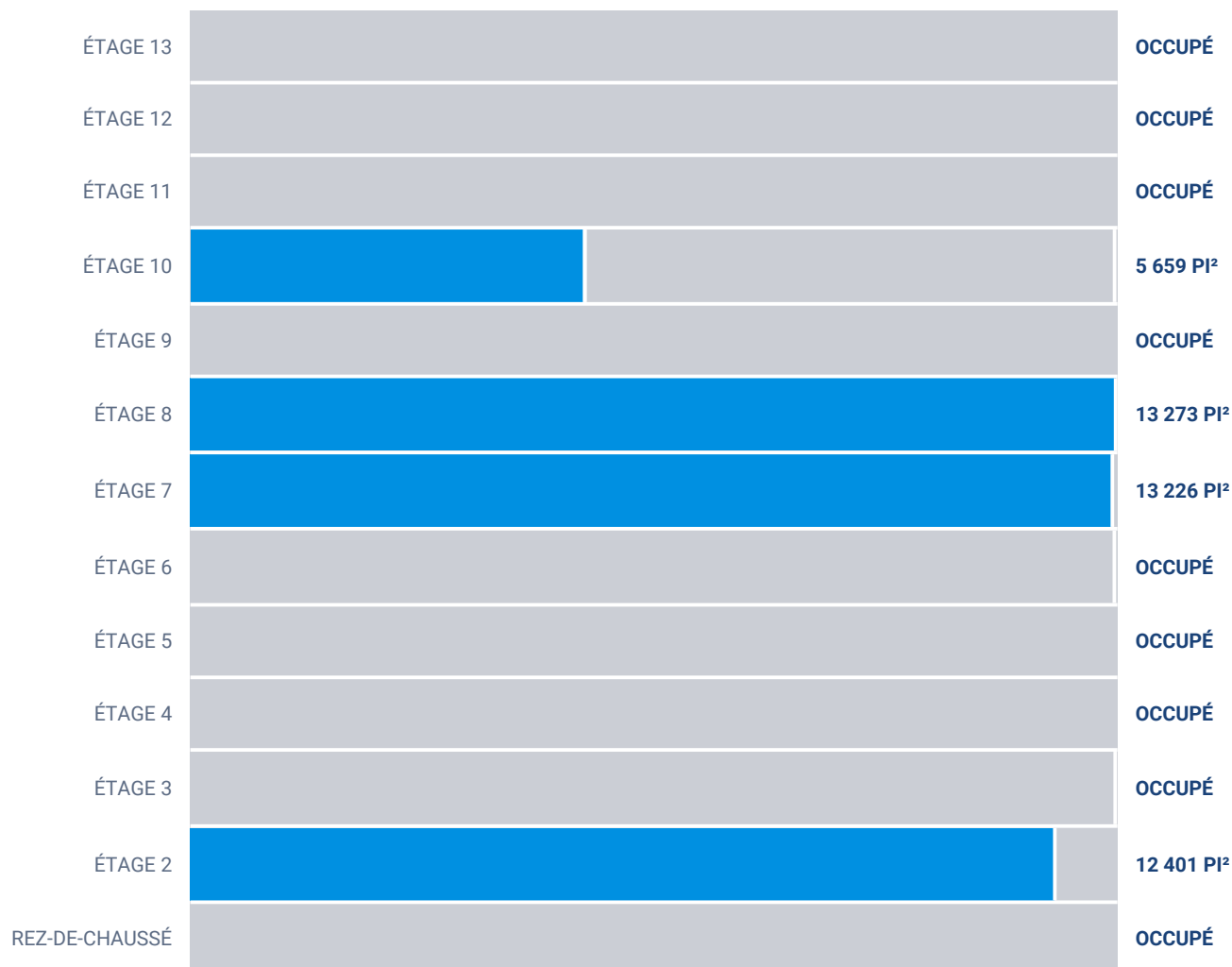


**John Esposito**

DIRECTEUR DE LOCATION  
LOCATION - BUREAUX, RÉGION D'ONTARIO

**T** 613 234-4416 #8428  
**C** 613 408-5430  
**E** JOHN.ESPOSITO@COMINAR.COM

**Superficies locatives disponibles de 5 659 pi<sup>2</sup> à 13 273 pi<sup>2</sup>**



Liste des bureaux disponibles

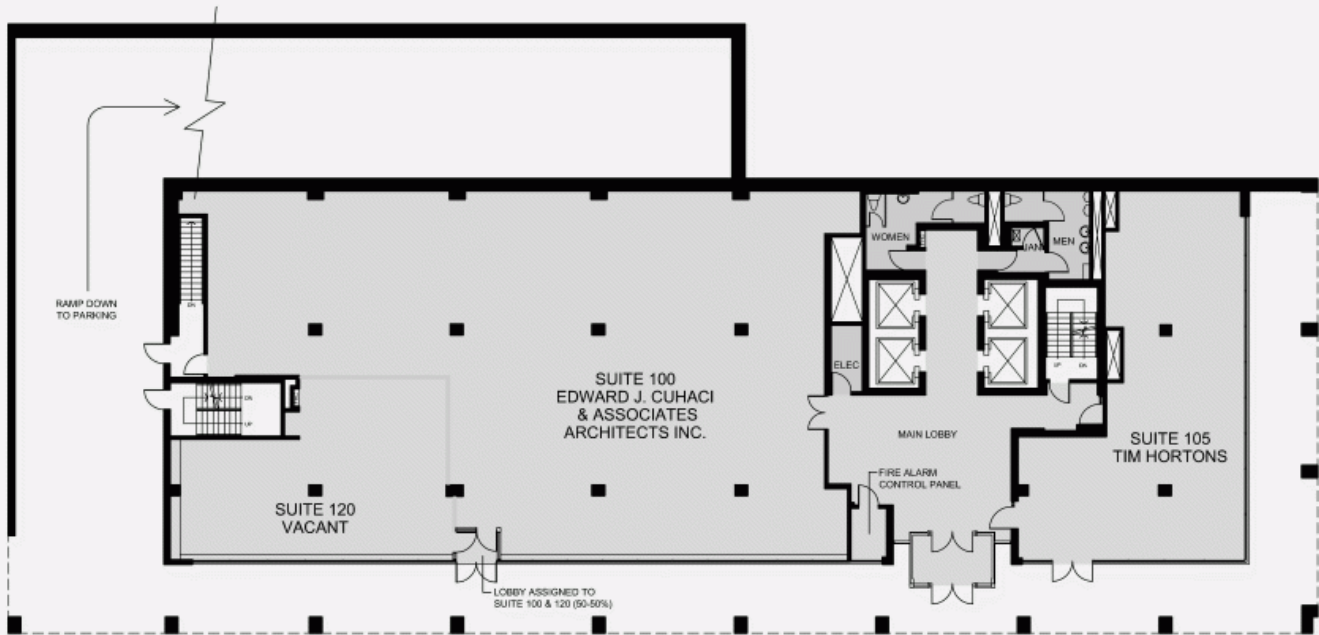
LOCAL	ÉTAGE	DISPONIBILITÉ	SUPERFICIE
Local #200	2	Immédiate	12 401 pi <sup>2</sup>
Local #300	3		13 267 pi <sup>2</sup>
Local #600	6		13 255 pi <sup>2</sup>

Liste des bureaux disponibles

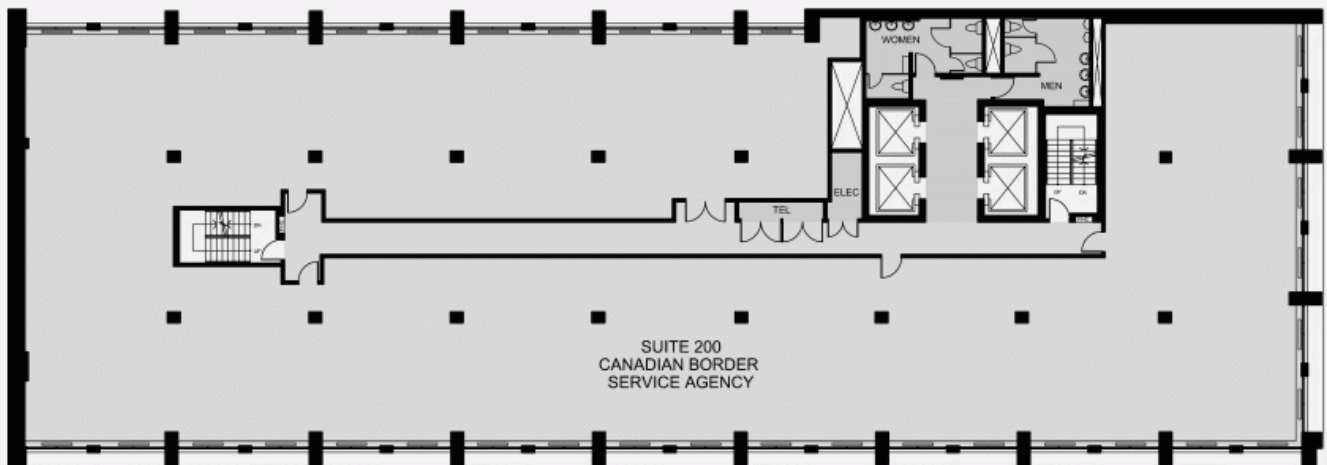
LOCAL	ÉTAGE	DISPONIBILITÉ	SUPERFICIE
Local #700	7	Immédiate	13 226 pi <sup>2</sup>
Local #800	8	Immédiate	13 273 pi <sup>2</sup>
Local #1000	10		7 599 pi <sup>2</sup>
Local #1001	10	Immédiate	5 659 pi <sup>2</sup>



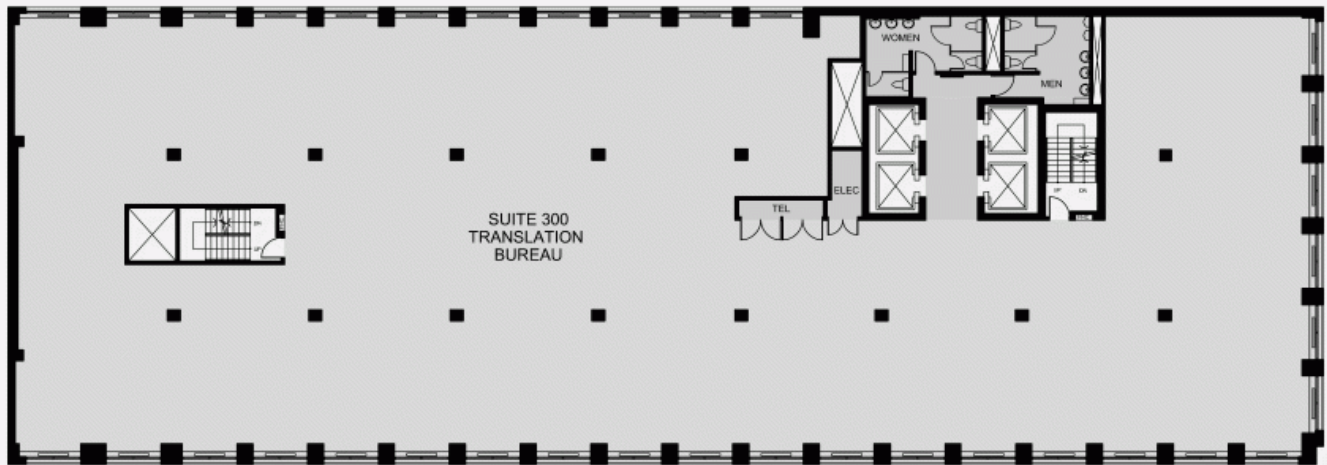
PLAN RDC



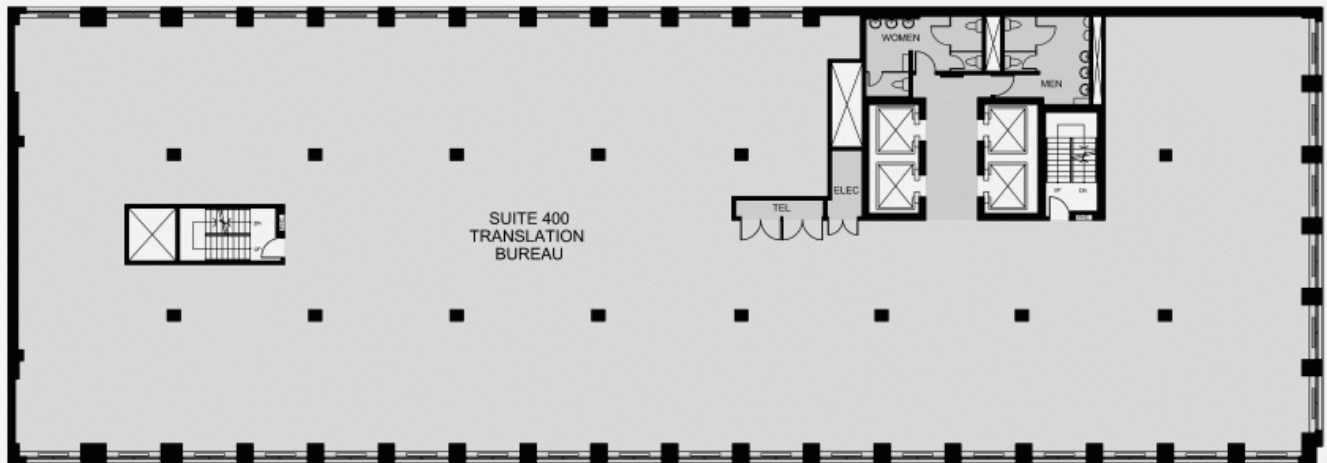
PLAN ÉTAGE 2



PLAN ÉTAGE 3

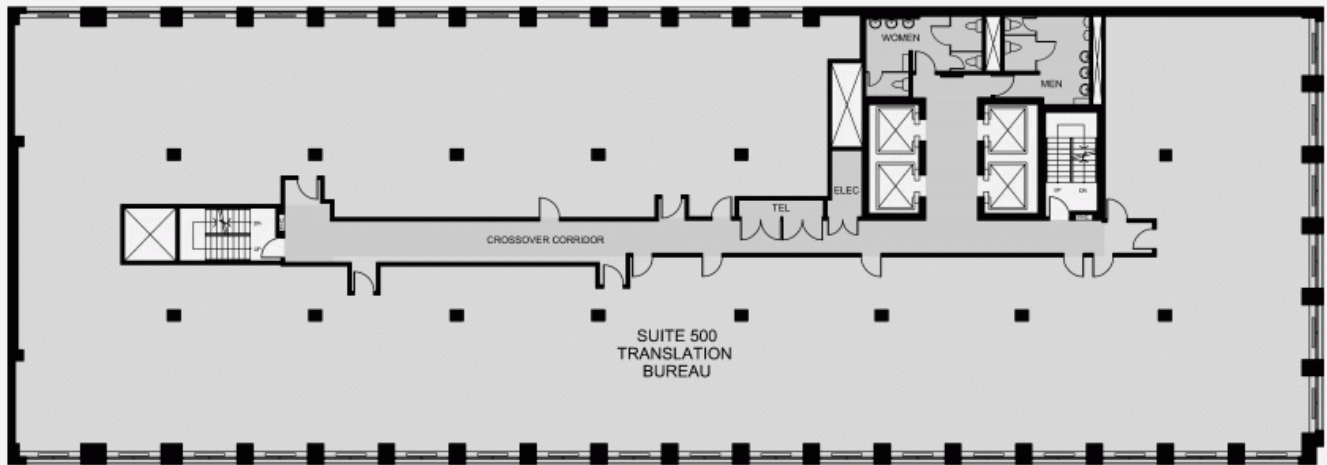


PLAN ÉTAGE 4

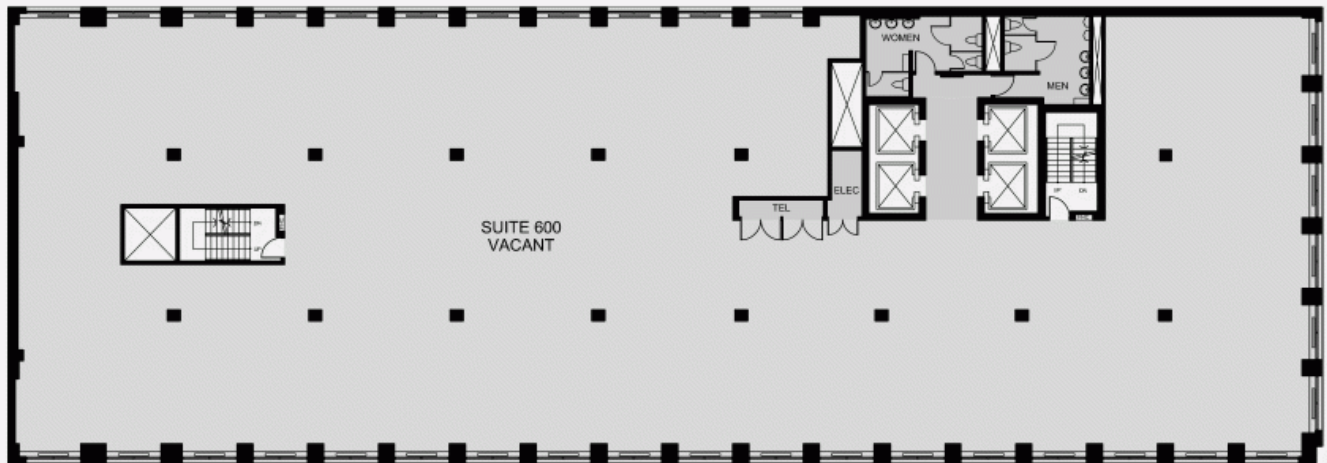




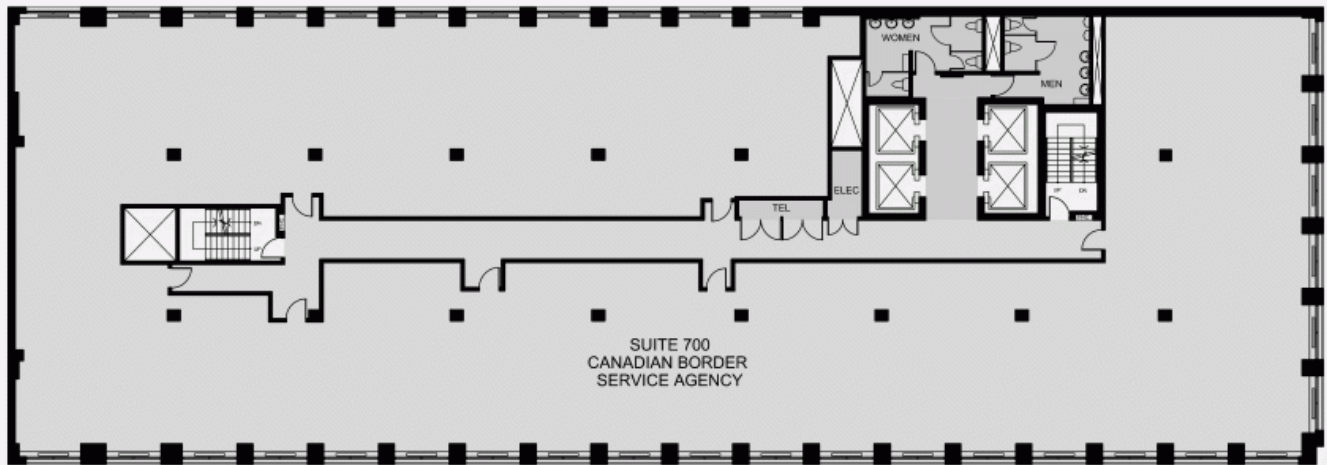
PLAN ÉTAGE 5



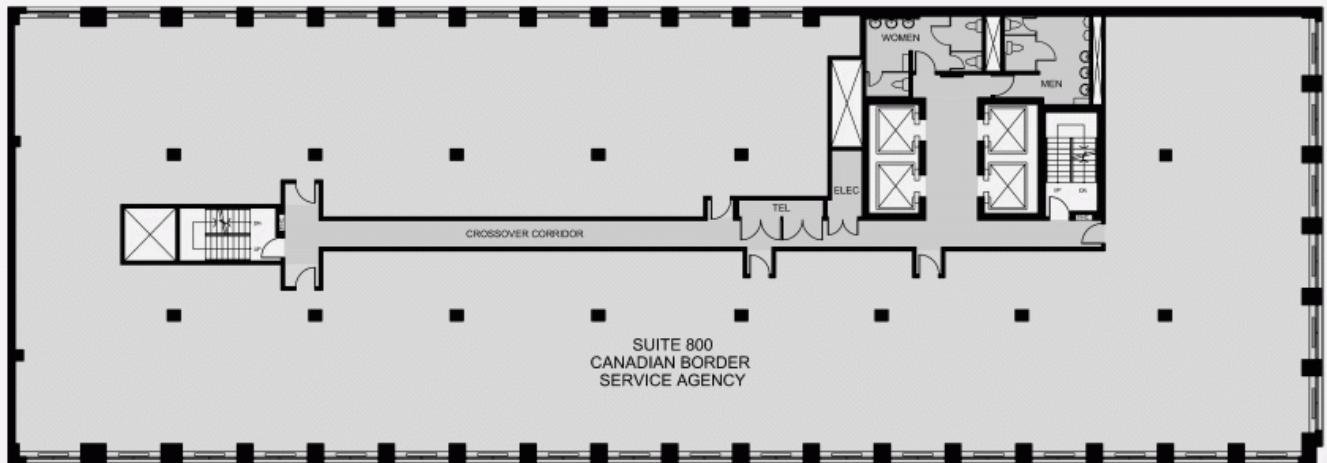
PLAN ÉTAGE 6



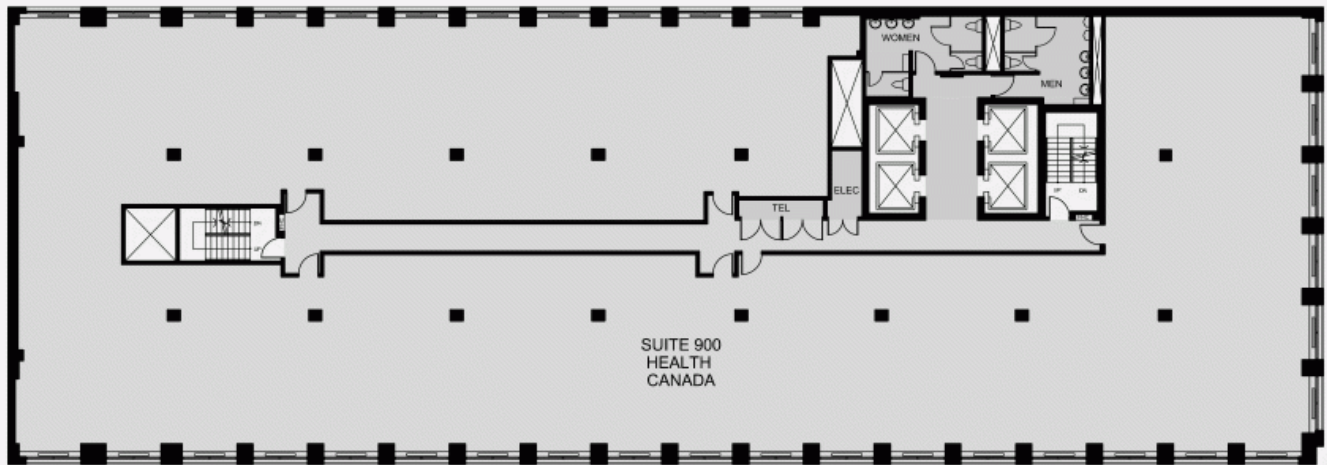
PLAN ÉTAGE 7



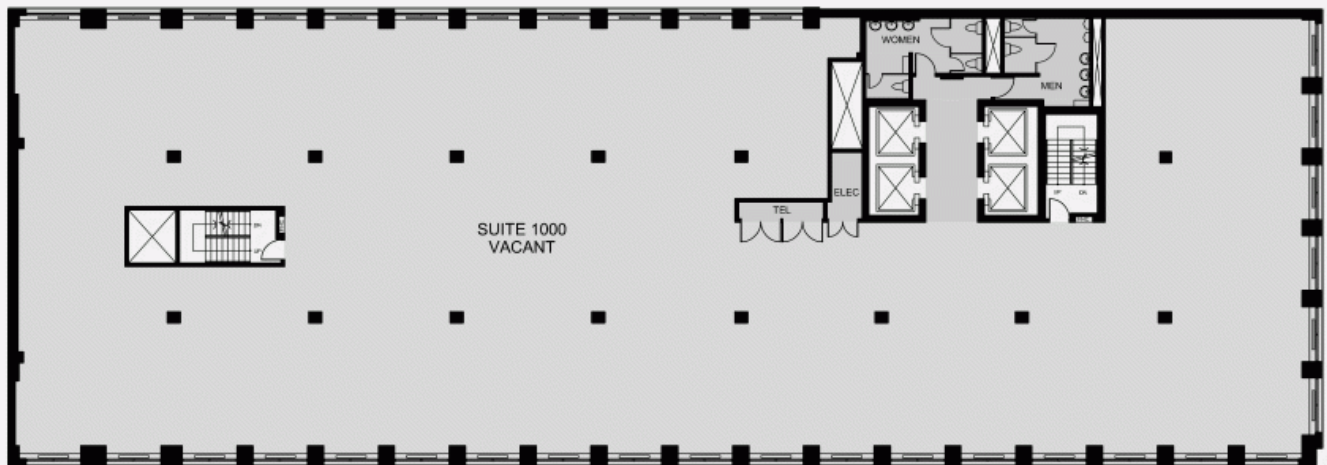
PLAN ÉTAGE 8



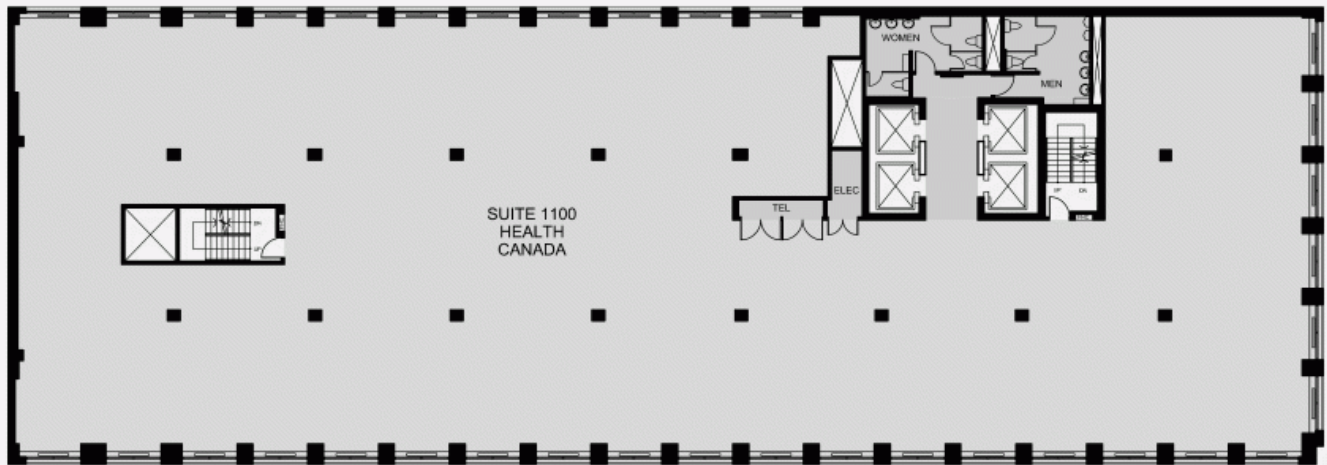
PLAN ÉTAGE 9



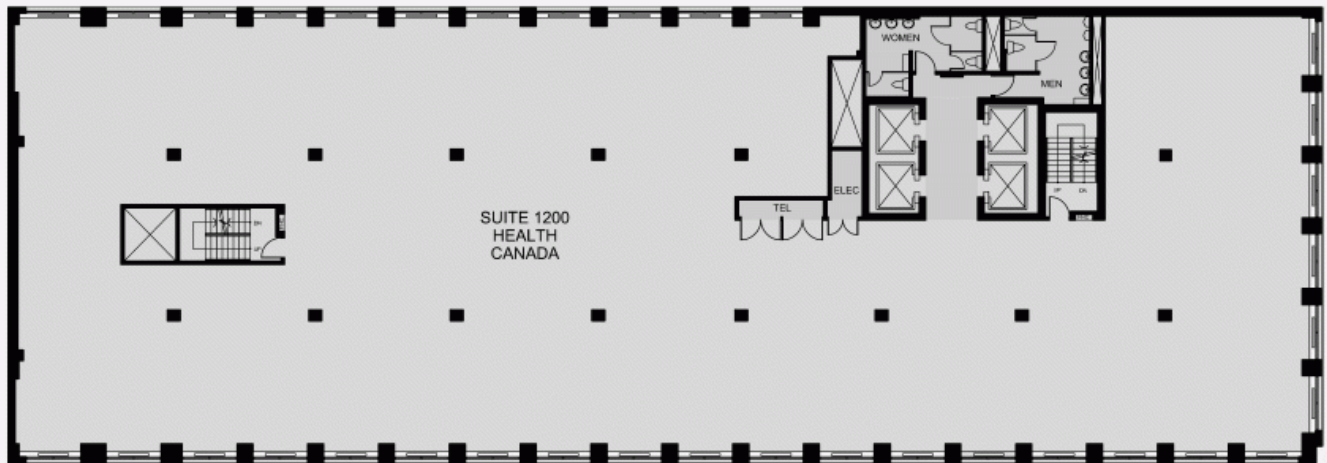
PLAN ÉTAGE 10



PLAN ÉTAGE 11



PLAN ÉTAGE 12





PLAN ÉTAGE 13

