

Bâtiment de 14 étages avec une structure adjacente de 4 étages et une entrée principale située à l'intersection de deux rues principales, Queen et Bank.

Pratique pour faire du shopping. À deux pas des grands hôtels, des bureaux gouvernementaux, du centre commercial Sparks Street, des restaurants gastronomiques et de la colline parlementaire.

À proximité des transports en commun et des artères principales. Nouveau TLR à venir en 2018. Le bâtiment comprend un hall d'entrée spacieux, une cafétéria au rez-de-chaussée, des restaurants, des services bancaires 24 heures sur 24, une agence de location de voitures, des douches et des supports à vélos sécurisés.



Caractéristiques de l'immeuble

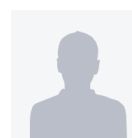
SUPERFICIE LOCATIVE TOTALE	205 652 pi ²
NOMBRE D'ÉTAGES	15
GICLEURS	Oui
GÉNÉRATRICE	Oui
HEURES CVC	de 6 h à 18 h
SÉCURITÉ	Système de carte d'accès qui permet l'accès 24 heures par jour, 7 jours pas semaine. Agent de séc

ACCESSIBILITÉ DE L'IMMEUBLE

STATIONNEMENTS INTÉRIEURS	209
PARC À VÉLOS DISPONIBLE	Oui

DISTINCTIONS

Boma Best



John Esposito

DIRECTEUR DE LOCATION
LOCATION - BUREAUX, RÉGION D'ONTARIO

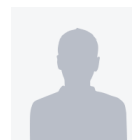
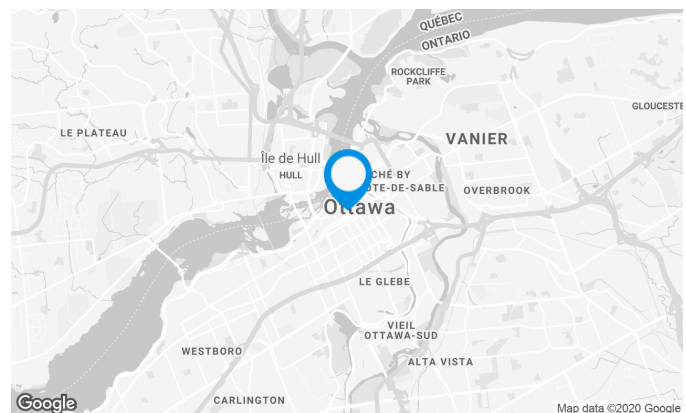
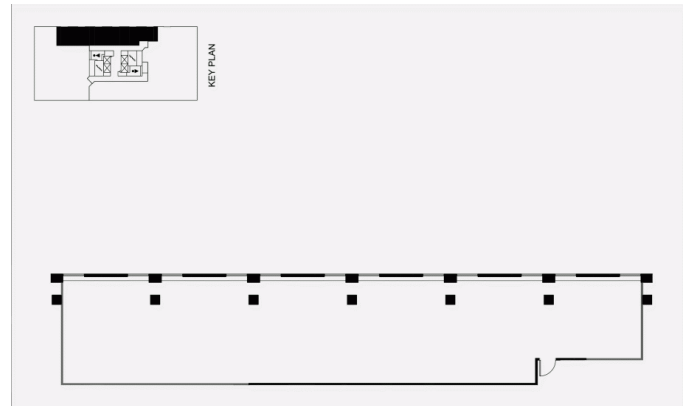
T 613 234-4416 #8428

C 613 408-5430

E JOHN.ESPOSITO@COMINAR.COM

Caractéristiques de l'espace

SUPERFICIE LOCATIVE DISPONIBLE	2 506 pi ²
DISPONIBILITÉ	Immédiate
NOMBRE D'ÉTAGES	
SUPERFICIE DE L'ÉTAGE	13 300 pi ²
LOYER ADDITIONNEL	17,09 \$ /pi ²
COMMENTAIRES / NOTES	Concept à aire ouverte. Local avec exposition sur l'ascenseur et double porte vitrée.



John Esposito

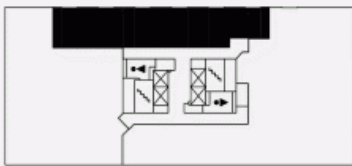
DIRECTEUR DE LOCATION
LOCATION - BUREAUX, RÉGION D'ONTARIO

T 613 234-4416 #8428

C 613 408-5430

E JOHN.ESPOSITO@COMINAR.COM

PLAN - 1



KEY PLAN

