

110, rue O'Connor, Ottawa, ON, K1P 5M9

Local #800

Immeuble de 14 étages avec rez-de-chaussée. Situé près du centre-ville entre Slater Street et Laurier Avenue West. Le bâtiment est proche des zones commerciales, des grands hôtels, des bureaux gouvernementaux, des restaurants gastronomiques et de la colline du Parlement.

Caractéristiques de l'immeuble

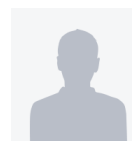
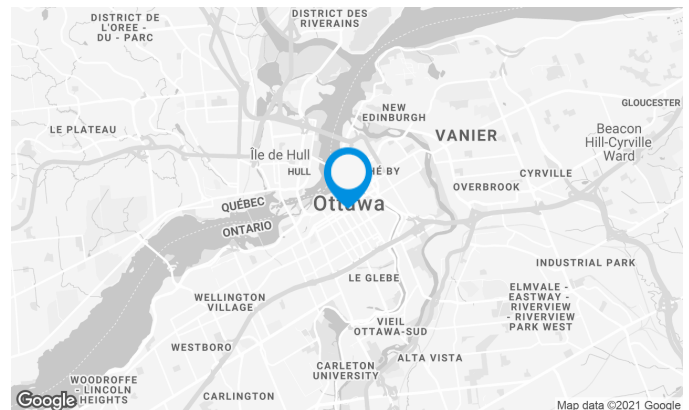
SUPERFICIE LOCATIVE TOTALE	189 000 pi ²
ANNÉE DE RÉNOVATION	1999-2011
ANNÉE DE CONSTRUCTION	1970
NOMBRE D'ÉTAGES	14
ASCENCEURS	4
GICLEURS	Oui
GÉNÉRATRICE	Oui
HEURES CVC	Les portes de l'immeuble sont ouvertes de 6 h à 18 h du lundi au vendredi.
SÉCURITÉ	Système de cartes d'accès pour tout l'immeuble.

ACCESSIBILITÉ DE L'IMMEUBLE

STATIONNEMENTS INTÉRIEURS	99
AUTOBUS	Les stations majeures d'autobus sont sur les rue Albert et Slater
GARE - TRAIN	La station parlement du train léger sera à moins de 400 mètre de l'immeuble.

DISTINCTIONS

Boma Best



John Esposito

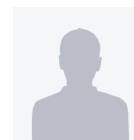
DIRECTEUR DE LOCATION
LOCATION - BUREAUX, RÉGION D'ONTARIO

T 613 234-4416 #8428
C 613 408-5430
E JOHN.ESPOSITO@COMINAR.COM

110, rue O'Connor, Ottawa, ON, K1P 5M9 Local #800

Caractéristiques de l'espace

SUPERFICIE LOCATIVE DISPONIBLE	15 084 pi ²
DISPONIBILITÉ	Immédiate
NOMBRE D'ÉTAGES	1
SUPERFICIE DE L'ÉTAGE	15 084 pi ²
LOYER ADDITIONNEL	13,95 \$ /pi ²
ÉNERGIE	Inclus



John Esposito

DIRECTEUR DE LOCATION
LOCATION - BUREAUX, RÉGION D'ONTARIO

T 613 234-4416 #8428

C 613 408-5430

E JOHN.ESPOSITO@COMINAR.COM



Aux fins d'illustration seulement - esquisse entré



Aux fins d'illustration seulement - esquisse entré



Aux fins d'illustration seulement - esquisse entré