

# 110, rue O'Connor, Ottawa, ON, K1P 5M9

## Local #1100

Immeuble de 14 étages avec rez-de-chaussée. Situé près du centre-ville entre Slater Street et Laurier Avenue West. Le bâtiment est proche des zones commerciales, des grands hôtels, des bureaux gouvernementaux, des restaurants gastronomiques et de la colline du Parlement.

### Caractéristiques de l'immeuble

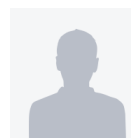
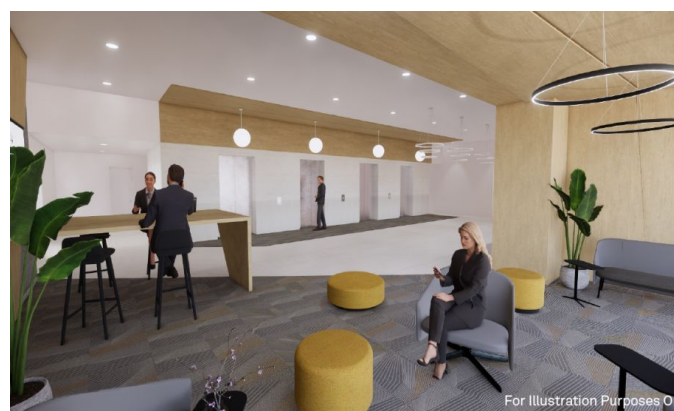
SUPERFICIE LOCATIVE TOTALE	189 000 pi <sup>2</sup>
ANNÉE DE RÉNOVATION	1999-2011
ANNÉE DE CONSTRUCTION	1970
NOMBRE D'ÉTAGES	14
ASCENCEURS	4
GICLEURS	Oui
GÉNÉRATRICE	Oui
HEURES CVC	Les portes de l'immeuble sont ouvertes de 6 h à 18 h du lundi au vendredi.
SÉCURITÉ	Système de cartes d'accès pour tout l'immeuble.

### ACCESSIBILITÉ DE L'IMMEUBLE

STATIONNEMENTS INTÉRIEURS	99
AUTOBUS	Les stations majeures d'autobus sont sur les rue Albert et Slater
GARE - TRAIN	La station parlement du train léger sera à moins de 400 mètre de l'immeuble.

### DISTINCTIONS

Boma Best



**John Esposito**

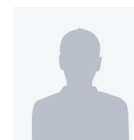
DIRECTEUR DE LOCATION  
LOCATION - BUREAUX, RÉGION D'ONTARIO

**T** 613 234-4416 #8428  
**C** 613 408-5430  
**E** JOHN.ESPOSITO@COMINAR.COM

# 110, rue O'Connor, Ottawa, ON, K1P 5M9 Local #1100

## Caractéristiques de l'espace

SUPERFICIE LOCATIVE DISPONIBLE	15 047 pi <sup>2</sup>
DISPONIBILITÉ	Immédiate
NOMBRE D'ÉTAGES	1
SUPERFICIE DE L'ÉTAGE	15 047 pi <sup>2</sup>
LOYER ADDITIONNEL	13,95 \$ /pi <sup>2</sup>
ÉNERGIE	Inclus



**John Esposito**

DIRECTEUR DE LOCATION  
LOCATION - BUREAUX, RÉGION D'ONTARIO

**T** 613 234-4416 #8428

**C** 613 408-5430

**E** JOHN.ESPOSITO@COMINAR.COM



Aux fins d'illustration seulement - esquisse entré



Aux fins d'illustration seulement - esquisse entré



Aux fins d'illustration seulement - esquisse entré