

Le bâtiment est situé à l'angle nord-ouest du Hunt Club et de la rue Dazé, offrant une grande visibilité; et est situé sur un site paysagé d'environ 17 000 mètres carrés.

Le bâtiment est à dix minutes en voiture de l'aéroport, à 15 minutes en voiture du centre-ville, à distance de marche des théâtres, des boutiques et des restaurants.

Caractéristiques de l'immeuble

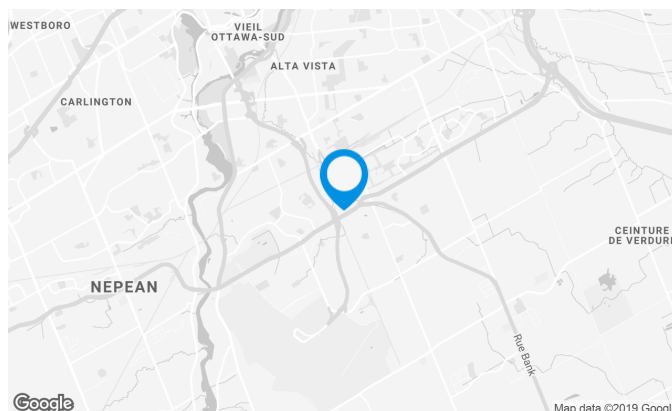
SUPERFICIE LOCATIVE TOTALE	90 178 pi ²
ANNÉE DE CONSTRUCTION	1990
NOMBRE D'ÉTAGES	6
ASCENCEURS	2
GICLEURS	Oui
HEURES CVC	De 7 h à 18 h
SÉCURITÉ	Système de carte d'accès à l'immeuble et dans l'ascenseur.

ACCESSIBILITÉ DE L'IMMEUBLE

STATIONNEMENTS INTÉRIEURS	141
STATIONNEMENTS EXTÉRIEURS	24
AUTOBUS	6, 40, 93, 98, 293, 294, 644, 649
GARE - TRAIN	Extension vers South key prévue en 2021

DISTINCTIONS

Boma Best



Justin Levine

DIRECTEUR DE LOCATION
LOCATION - BUREAUX, RÉGION D'ONTARIO

T 613 234-4416 #8428

C 613 323-1377

E JUSTIN.LEVINE@COMINAR.COM

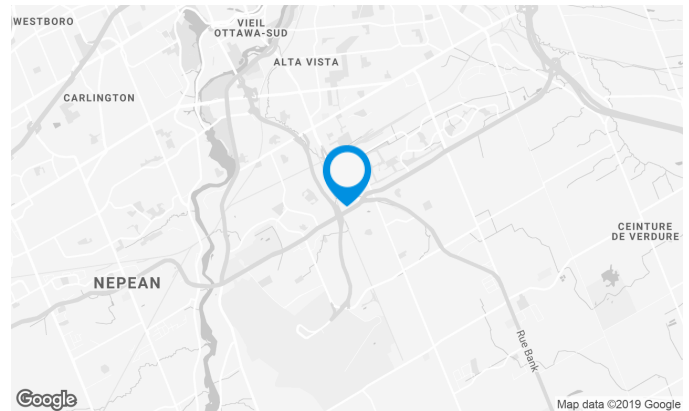
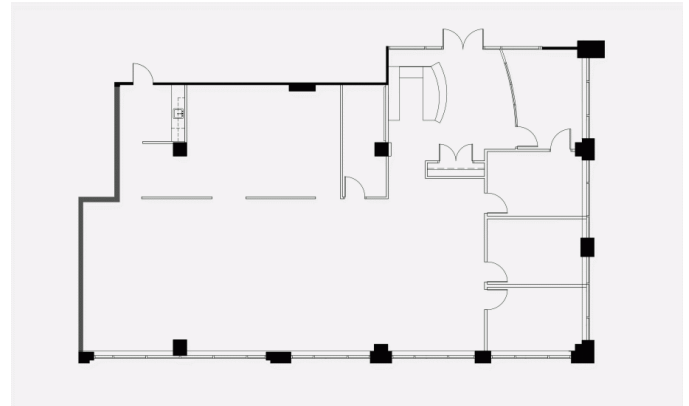
1145 Hunt Club Road, Ottawa, ON, K1V 0Y3

Local #110

Local situé au rez-de-chaussée ayant beaucoup de fenêtres et de lumière naturelle.

Caractéristiques de l'espace

SUPERFICIE LOCATIVE DISPONIBLE	3 597 pi ²
SUPERFICIE DE L'ÉTAGE	14 772 pi ²
LOYER ADDITIONNEL	16,23 \$ /pi ²
ÉNERGIE	Inclus



Justin Levine

DIRECTEUR DE LOCATION
LOCATION - BUREAUX, RÉGION D'ONTARIO

T 613 234-4416 #8428
C 613 323-1377
E JUSTIN.LEVINE@COMINAR.COM

PLAN - 1

