

Le 1000 Saint-Jean est situé sur un point central de Pointe-Claire. Entouré de nombreux services du quartier, l'immeuble à une accessibilité hors pair, autant en transport en commun que par les grands axes routiers.

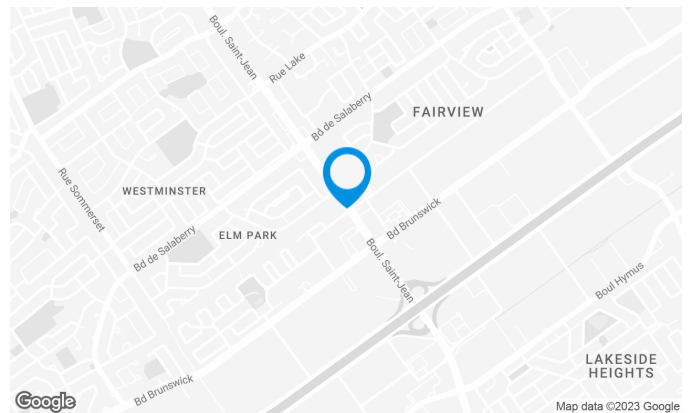
Des commerces sont accessibles à même l'immeuble, au RDC : restaurants, service gouvernemental et banque. En plus, un vaste stationnement en face de l'immeuble est disponible pour les employés.

## Caractéristiques de l'immeuble

SUPERFICIE LOCATIVE TOTALE	110 000 pi <sup>2</sup>
NOMBRE D'ÉTAGES	7
ASCENCEURS	2
FIBRE OPTIQUE	Oui
GICLEURS	Oui
GÉNÉRATRICE	Oui
SÉCURITÉ	Cartes d'accès et caméras
SERVICES OFFERTS DANS L'IMMEUBLE	Restaurants, Dépanneur, Banque

## ACCESSIBILITÉ DE L'IMMEUBLE

STATIONNEMENTS INTÉRIEURS	35
STATIONNEMENTS EXTÉRIEURS	380
ACCÈS ROUTIER	Boulevard Brunswick, Boul. de Salaberry, Boul. Saint-Jean, Route Transcanadienne
AUTOBUS	200, 201, 202, 203, 204, 208, 2015, 216, 225, 419
GARE - TRAIN	Ligne Vaudreuil-Hudson, Station : Gare Pointe Claire (4.1 km)



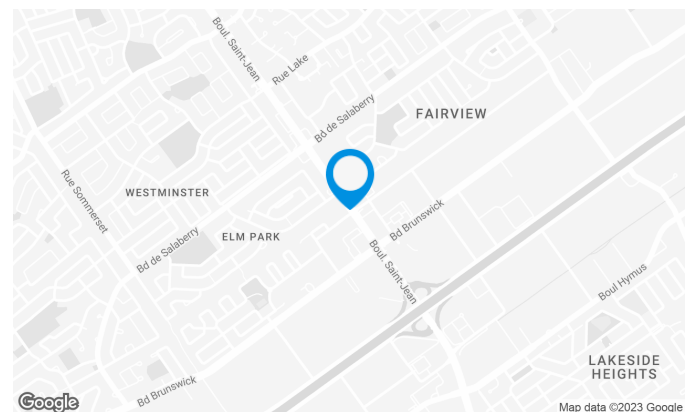
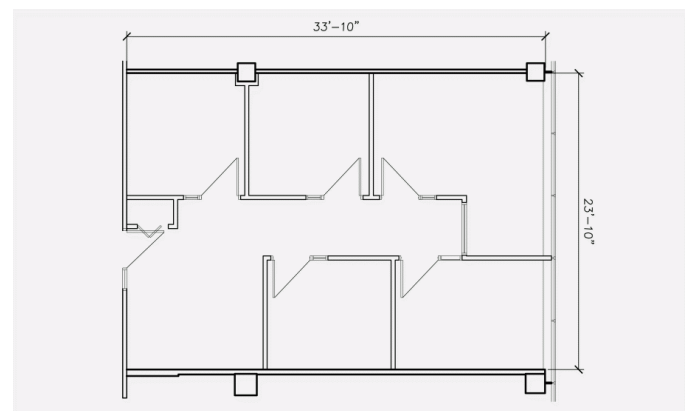
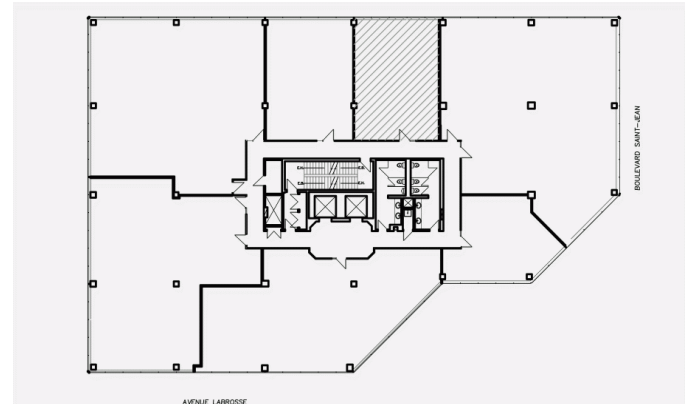
## Xavier Martin

DIRECTEUR DE LOCATION  
LOCATION - BUREAUX, RÉGION DE MONTRÉAL

**T** 514 737-3344 #3454  
**C** 514 346-3041  
**E** XAVIER.MARTIN@COMINAR.COM

## Caractéristiques de l'espace

SUPERFICIE LOCATIVE DISPONIBLE	984 pi <sup>2</sup>
NOMBRE D'ÉTAGES	1
SUPERFICIE DE L'ÉTAGE	13 500 pi <sup>2</sup>
LOYER ADDITIONNEL	15,96 \$ /pi <sup>2</sup>
ÉNERGIE	Inclus
COMMENTAIRES / NOTES	Ce local est déjà aménagé.



**Xavier Martin**

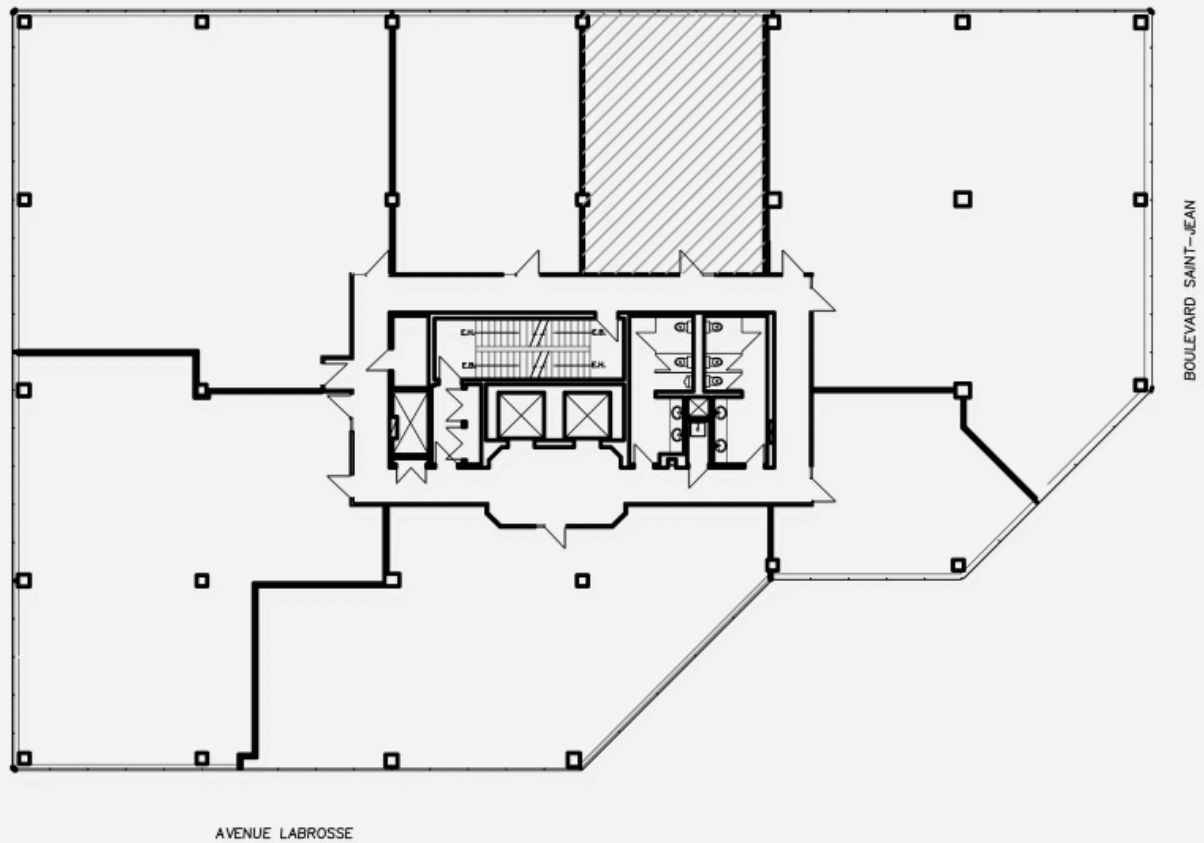
DIRECTEUR DE LOCATION  
LOCATION - BUREAUX, RÉGION DE MONTRÉAL

**T** 514 737-3344 #3454

**C** 514 346-3041

**E** XAVIER.MARTIN@COMINAR.COM

PLAN D'EMPLACEMENT



PLAN D'AMÉNAGEMENT

