

Le 1000 Saint-Jean est situé sur un point central de Pointe-Claire. Entouré de nombreux services du quartier, l'immeuble à une accessibilité hors pair, autant en transport en commun que par les grands axes routiers.

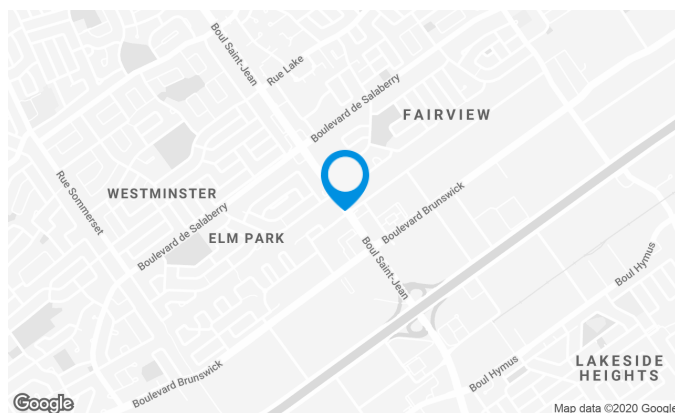
Des commerces sont accessibles à même l'immeuble, au RDC : restaurants, service gouvernemental et banque. En plus, un vaste stationnement en face de l'immeuble est disponible pour les employés.

## Caractéristiques de l'immeuble

SUPERFICIE LOCATIVE TOTALE	110 221 pi <sup>2</sup>
NOMBRE D'ÉTAGES	7
ASCENSEURS	2
FIBRE OPTIQUE	Oui
GICLEURS	Oui
GÉNÉRATRICE	Oui
SÉCURITÉ	Cartes d'accès et caméras
SERVICES OFFERTS DANS L'IMMEUBLE	Restaurants, Dépanneur, Banque

## ACCESSIBILITÉ DE L'IMMEUBLE

STATIONNEMENTS INTÉRIEURS	35
STATIONNEMENTS EXTÉRIEURS	380
ACCÈS ROUTIER	Boulevard Brunswick, Boul. de Salaberry, Boul. Saint-Jean, Route Transcanadienne
AUTOBUS	200, 201, 202, 203, 204, 208, 2015, 216, 225, 419
GARE - TRAIN	Ligne Vaudreuil-Hudson, Station : Gare Pointe Claire (4.1 km)

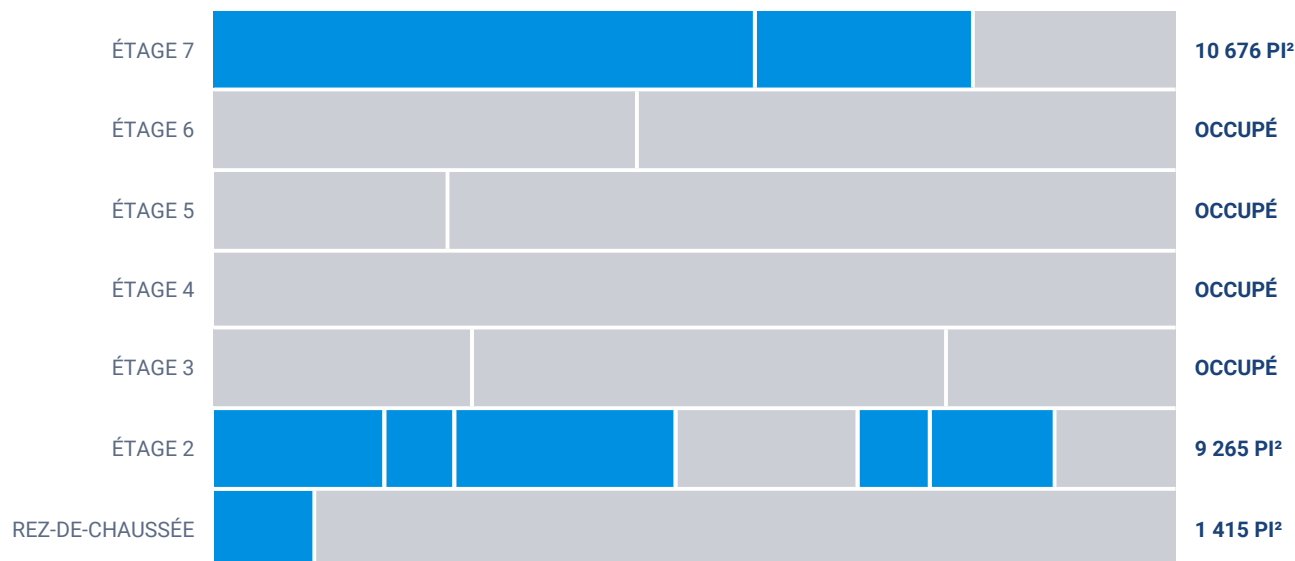


**Xavier Martin**

CONSEILLER EN LOCATION  
LOCATION - BUREAUX

**T** 514 737-3344 #3454  
**C** 514 346-3041  
**E** XAVIER.MARTIN@COMINAR.COM

**Superficies locatives disponibles de 984 pi<sup>2</sup> à 7 610 pi<sup>2</sup>**



Liste des bureaux disponibles

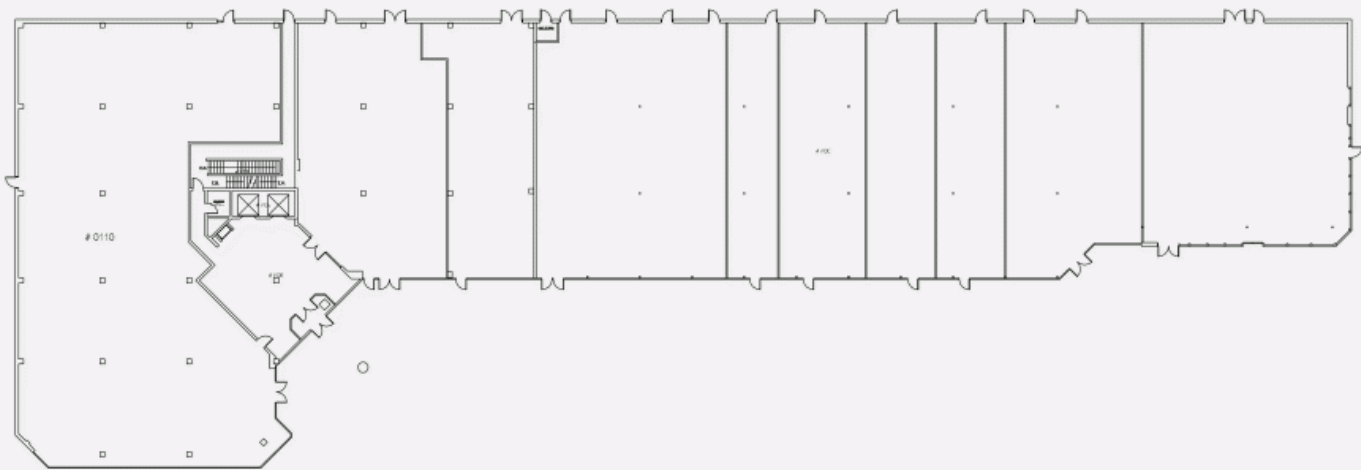
LOCAL	ÉTAGE	DISPONIBILITÉ	SUPERFICIE
Local #105	RDC	Immédiate	1 415 pi <sup>2</sup>
Local #203	2	Janvier 2021	1 755 pi <sup>2</sup>
Local #205	2	Immédiate	1 015 pi <sup>2</sup>
Local #200	2	Immédiate	2 400 pi <sup>2</sup>
Local #202	2	Immédiate	984 pi <sup>2</sup>
Local #204	2	Immédiate	3 111 pi <sup>2</sup>
Local #206	2	Immédiate	2 560 pi <sup>2</sup>
Local #319	3	Immédiate	6 665 pi <sup>2</sup>
Local #311-319	3	Immédiate	10 421 pi <sup>2</sup>
Local #311	3	Immédiate	3 633 pi <sup>2</sup>

Liste des bureaux disponibles

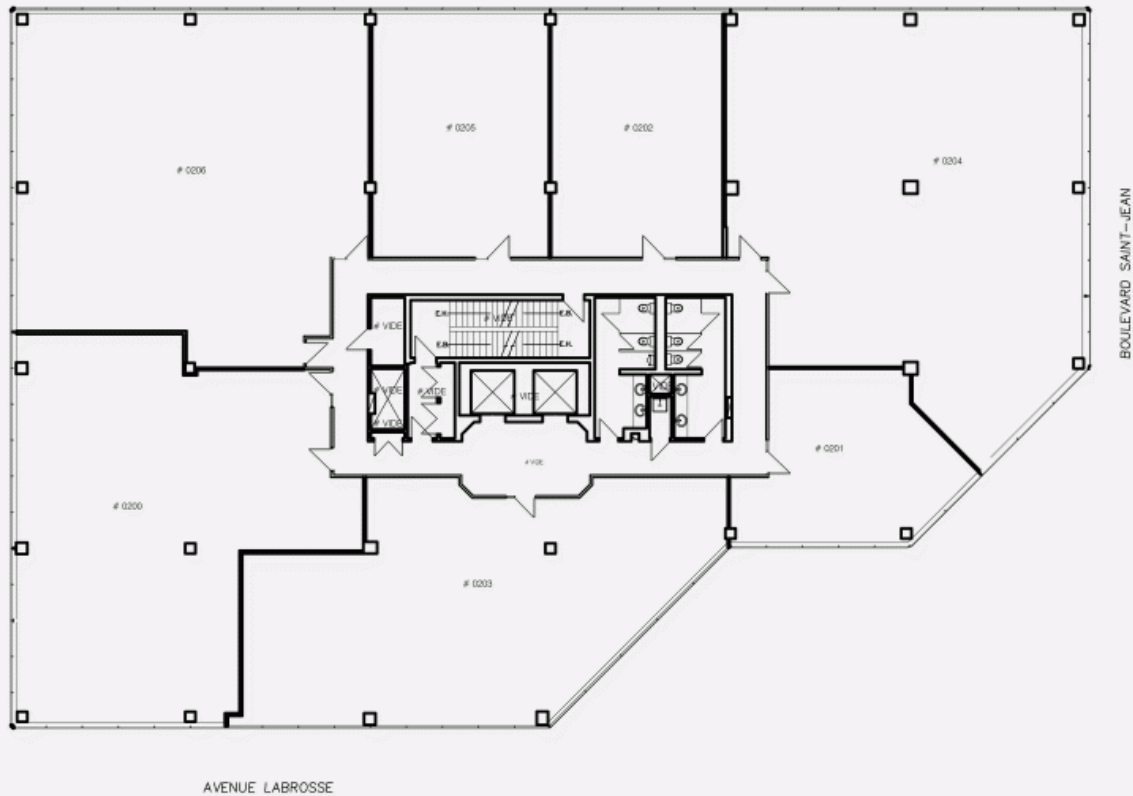
LOCAL	ÉTAGE	DISPONIBILITÉ	SUPERFICIE
Local #510	5		3 288 pi <sup>2</sup>
Local #610	6		5 952 pi <sup>2</sup>
Local #703	7	Immédiate	3 066 pi <sup>2</sup>
Local #715	7	Immédiate	7 610 pi <sup>2</sup>



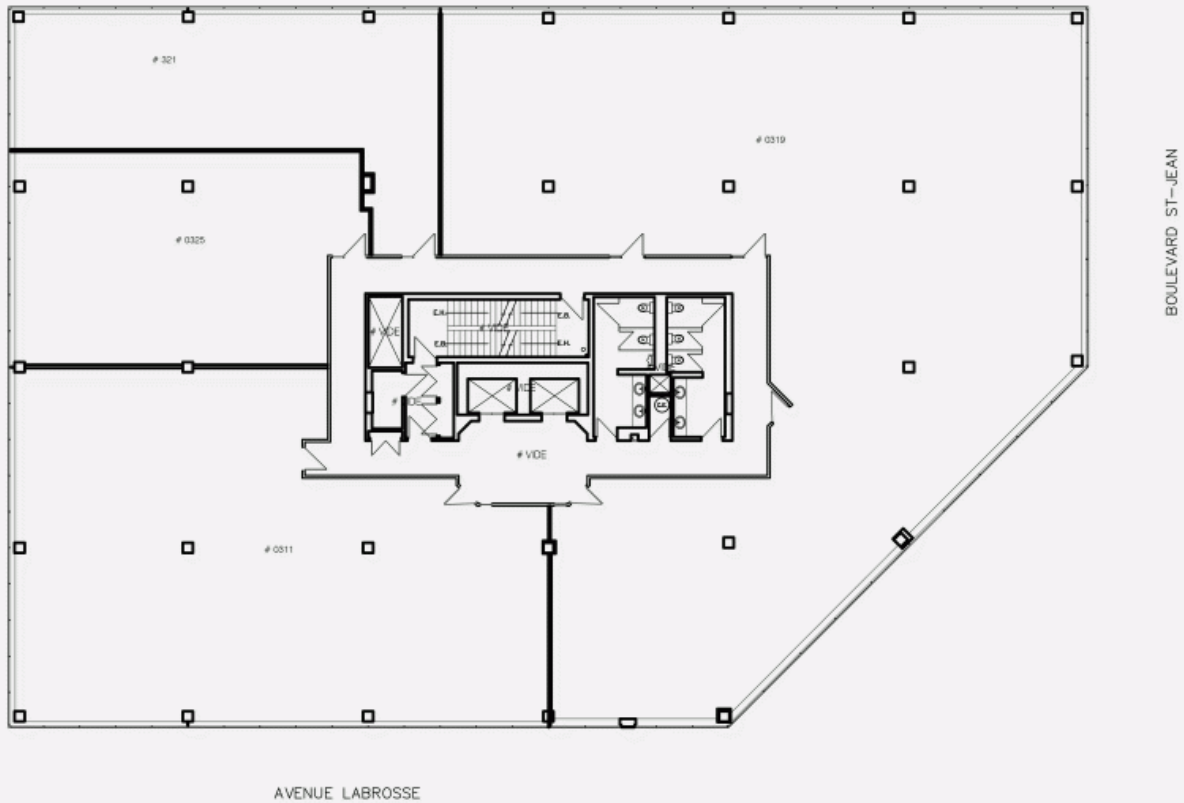
PLAN REZ-DE-CHAUSSÉE



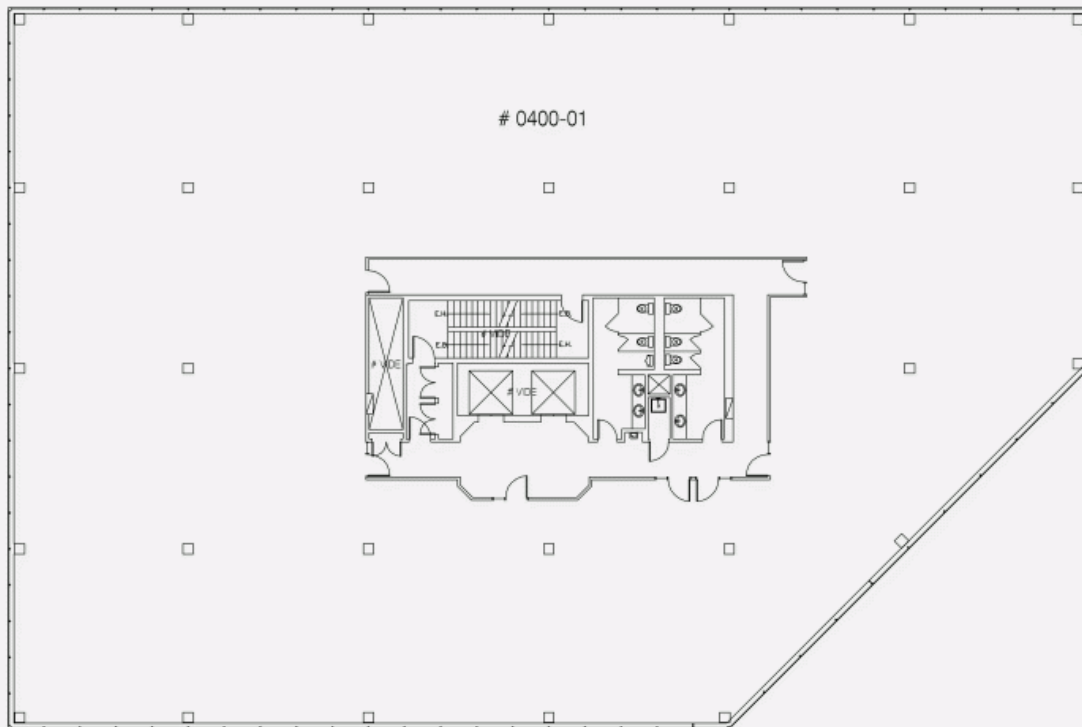
PLAN 2E ÉTAGE



PLAN 3E ÉTAGE

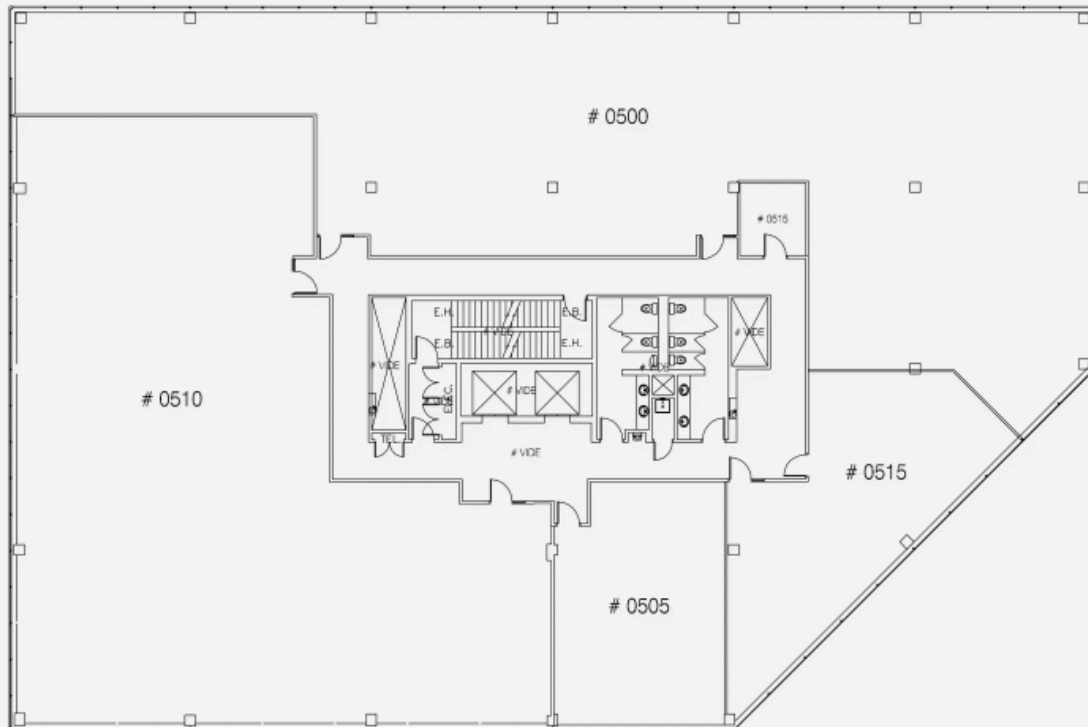


PLAN 4E ÉTAGE

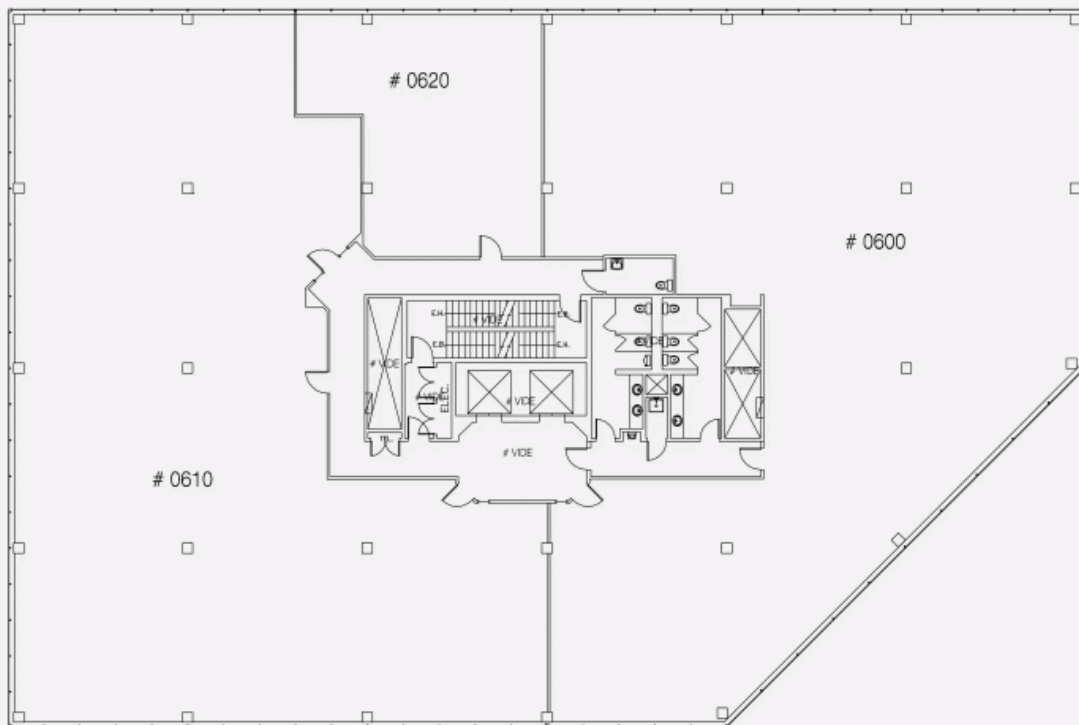




PLAN 5E ÉTAGE



PLAN 6E ÉTAGE



PLAN 7E ÉTAGE

