

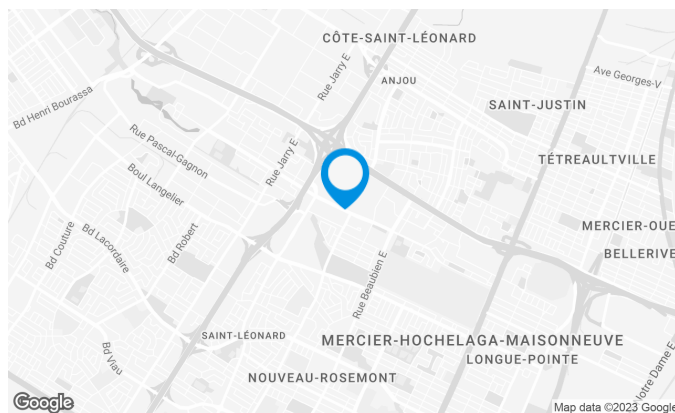
Situé à l'intersection des autoroutes 40 & 25, il est facilement accessible. En face des Galeries d'Anjou Centre Commercial. Service d'autobus à la porte et à quelques minutes de la station de métro Radisson.

Caractéristiques de l'immeuble

SUPERFICIE LOCATIVE TOTALE	116 308 pi ²
NOMBRE D'ÉTAGES	6
ASCENCEURS	3
% AIRE COMMUNE	11
FIBRE OPTIQUE	Oui
GICLEURS	Oui
GÉNÉRATRICE	Oui
HEURES CVC	Lundi au vendredi : 7h30 à 18h30
SÉCURITÉ	Carte d'accès et caméras
SERVICES OFFERTS DANS L'IMMEUBLE	Table de pique-nique

ACCESSIBILITÉ DE L'IMMEUBLE

STATIONNEMENTS INTÉRIEURS	25
STATIONNEMENTS EXTÉRIEURS	128
PARC À VÉLOS DISPONIBLE	Oui
AUTOBUS	1, 44, 260
STATION DE MÉTRO	Radisson
GARE - TRAIN	Gare d'Anjou



Xavier Martin

DIRECTEUR DE LOCATION
LOCATION - BUREAUX, RÉGION DE MONTRÉAL

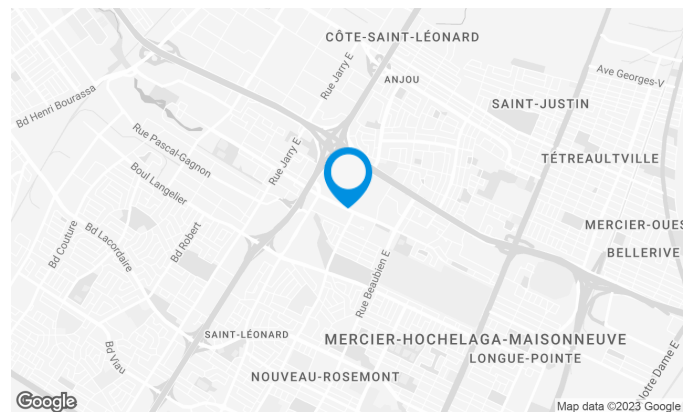
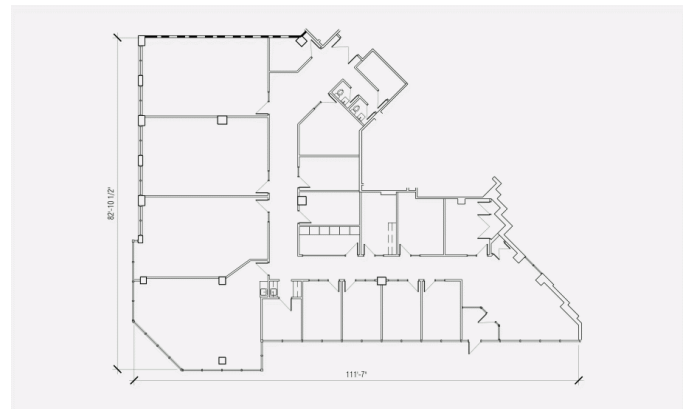
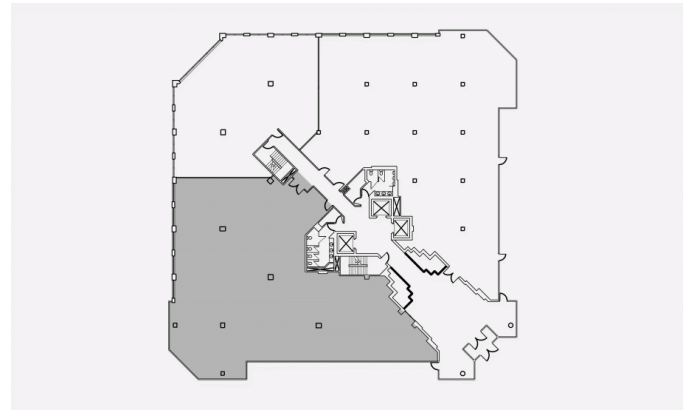
T 514 737-3344 #3454

C 514 346-3041

E XAVIER.MARTIN@COMINAR.COM

Caractéristiques de l'espace

SUPERFICIE LOCATIVE DISPONIBLE	7 000 pi ²
SUPERFICIE DE L'ÉTAGE	17 127 pi ²
LOYER ADDITIONNEL	15,50 \$ /pi ²
ÉNERGIE	Inclus
COMMENTAIRES / NOTES	Ce local est déjà aménagé.



Xavier Martin

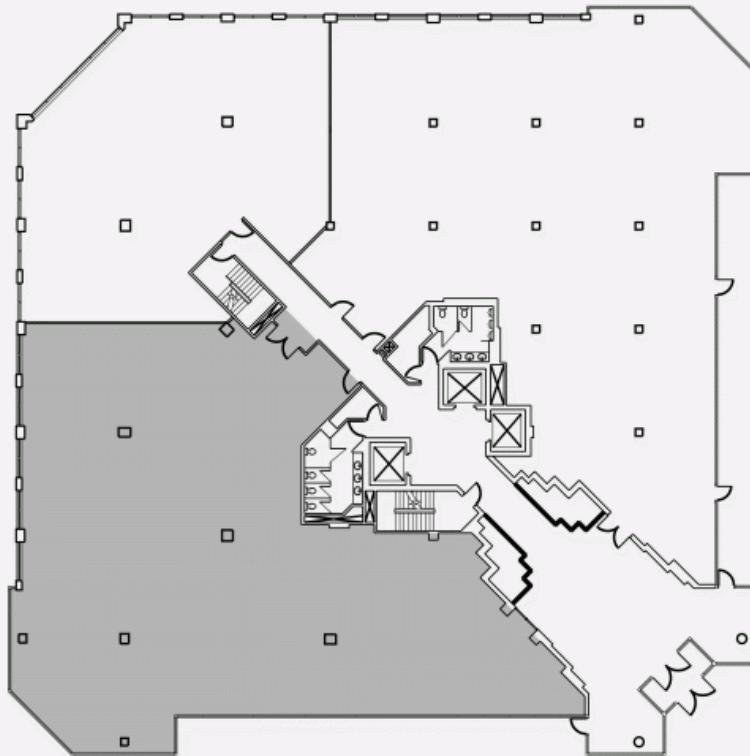
DIRECTEUR DE LOCATION
LOCATION - BUREAUX, RÉGION DE MONTRÉAL

T 514 737-3344 #3454

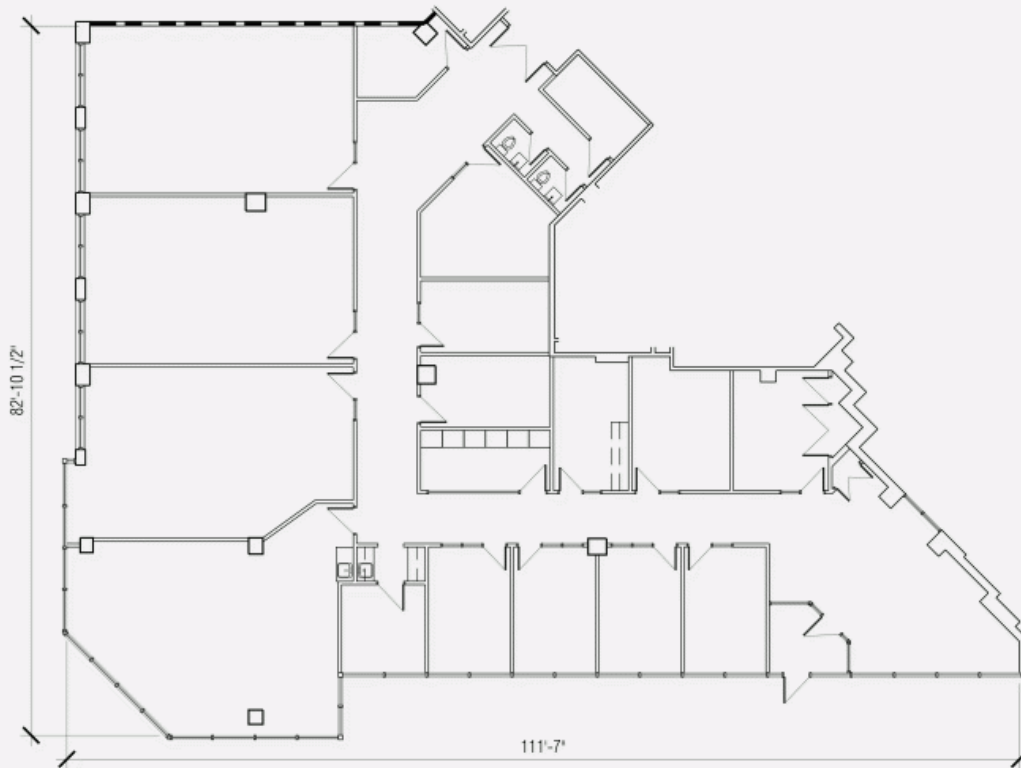
C 514 346-3041

E XAVIER.MARTIN@COMINAR.COM

PLAN D'EMPLACEMENT



PLAN D'AMÉNAGEMENT



ESPACES DISPONIBLES / BUREAU /

7400, boulevard des Galeries-d'Anjou, Montréal, QC, H1M

3M2

Local #130

