

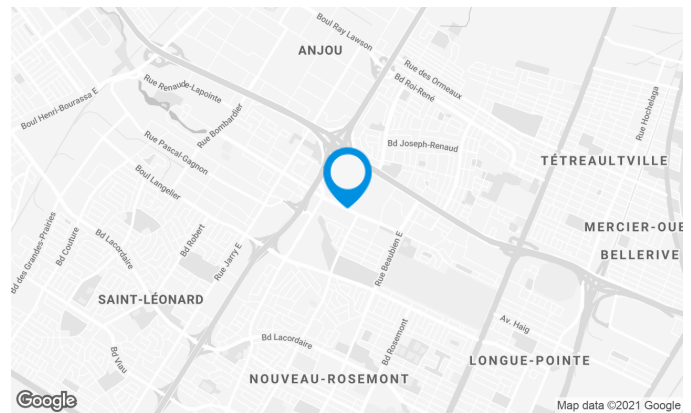
Immeuble situé en face du Centre Commercial des Galeries d'Anjou à l'intersection des autoroutes 40 & 25. Service d'autobus à la porte et à quelques minutes de la station de métro Radisson.

Caractéristiques de l'immeuble

SUPERFICIE LOCATIVE TOTALE	64 475 pi ²
NOMBRE D'ÉTAGES	5
ASCENCEURS	2
FIBRE OPTIQUE	Oui
GICLEURS	Oui
GÉNÉRATRICE	Oui
HEURES CVC	Lundi au vendredi : 7h30 à 18h30
SÉCURITÉ	Carte d'accès et caméras
SERVICES OFFERTS DANS L'IMMEUBLE	Centre dentaire Table de pique-nique

ACCESSIBILITÉ DE L'IMMEUBLE

STATIONNEMENTS INTÉRIEURS	25
STATIONNEMENTS EXTÉRIEURS	128
PARC À VÉLOS DISPONIBLE	Oui
ACCÈS ROUTIER	Rue Bélanger, Avenue des Halles, Boulevard Louis H. Lafontaine (25), Autoroute Métropolitaine (40)
AUTOBUS	1, 44, 260
STATION DE MÉTRO	Radisson
GARE - TRAIN	Gare d'Anjou



Julie Godbout

DIRECTRICE DE LOCATION
LOCATION - BUREAUX, RÉGION DE MONTRÉAL

T 514 737-3344 #3485

C 514 238-7079

E JULIE.GODBOUT@COMINAR.COM

ESPACES DISPONIBLES / BUREAU /

**7450, boulevard des Galeries-d'Anjou, Montréal, QC, H1M
3M3
Local #210**

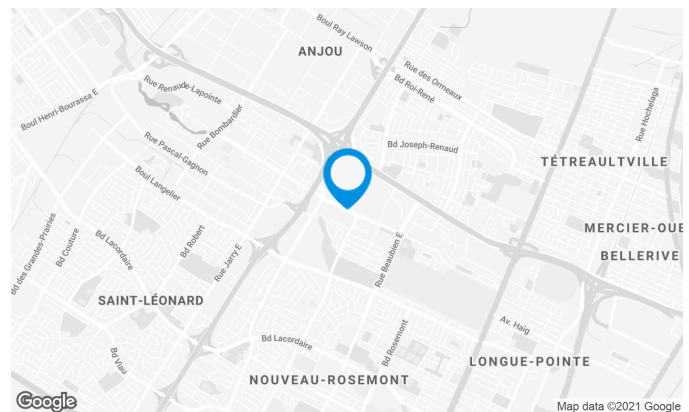
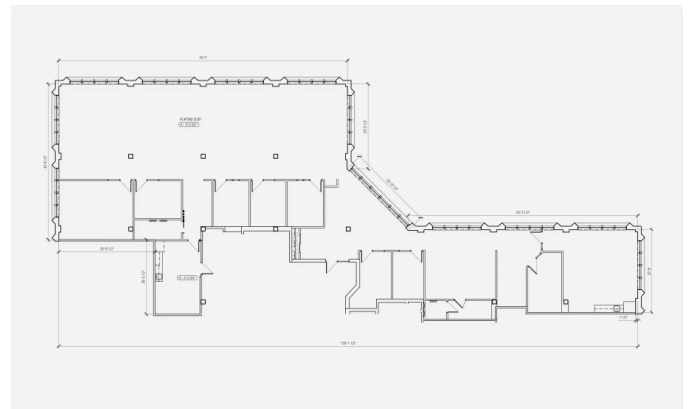
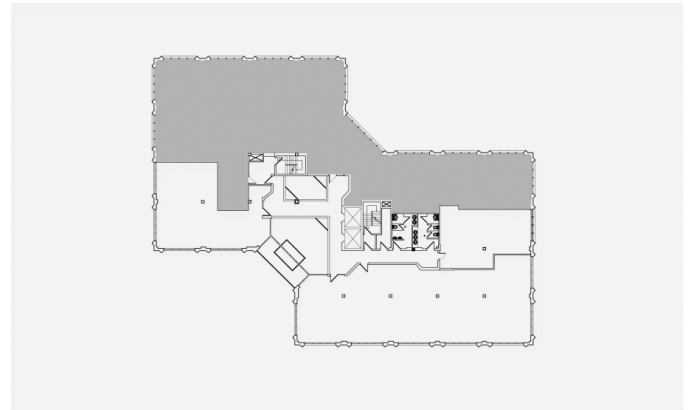


DISTINCTIONS

BOMA Best Argent

Caractéristiques de l'espace

SUPERFICIE LOCATIVE DISPONIBLE	6 649 pi ²
DISPONIBILITÉ	Septembre 2022
NOMBRE D'ÉTAGES	1
SUPERFICIE DE L'ÉTAGE	13 031 pi ²
LOYER ADDITIONNEL	16,82 \$ /pi ²
ÉNERGIE	Inclus



Julie Godbout

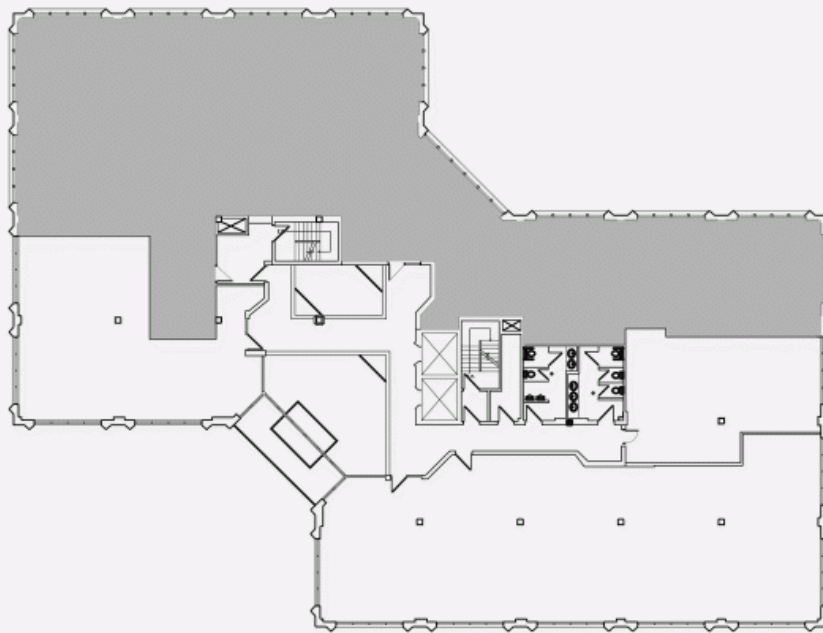
DIRECTRICE DE LOCATION
LOCATION - BUREAUX, RÉGION DE MONTRÉAL

T 514 737-3344 #3485

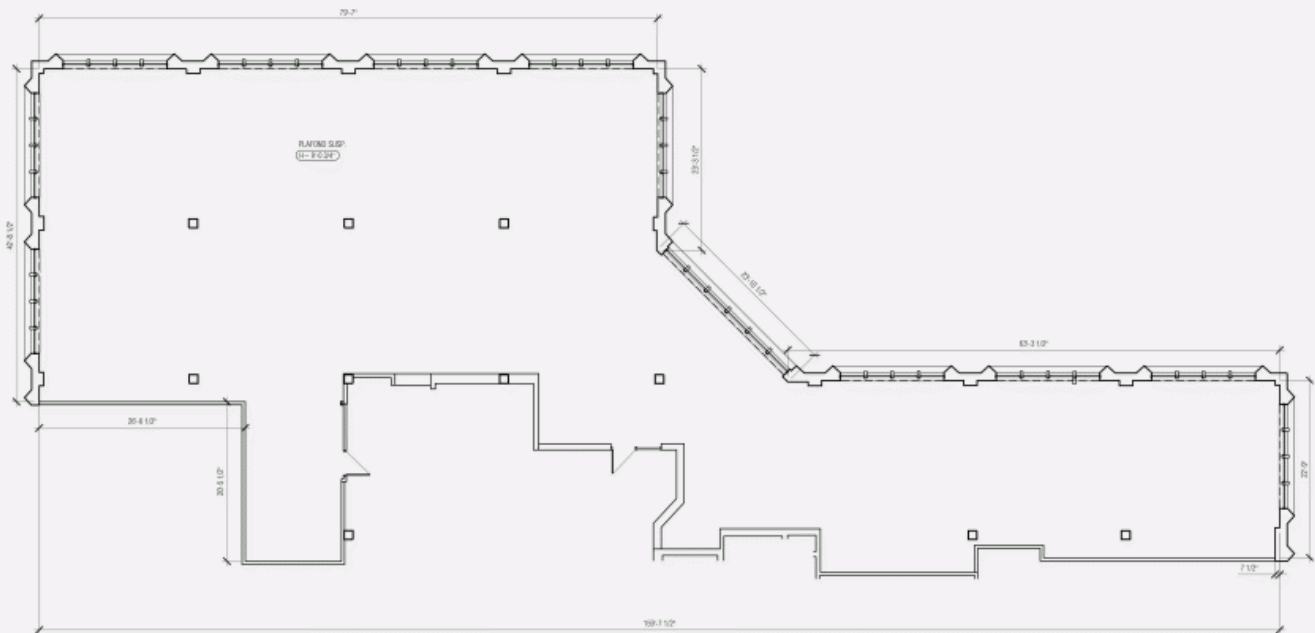
C 514 238-7079

E JULIE.GODBOUT@COMINAR.COM

PLAN D'EMPLACEMENT



PLAN SANS AMÉNAGEMENT



ESPACES DISPONIBLES / BUREAU /

7450, boulevard des Galeries-d'Anjou, Montréal, QC, H1M

3M3

Local #210

