

7450, boulevard des Galeries-d'Anjou, Montréal, QC, H1M 3M3

Immeuble situé en face du Centre Commercial des Galeries d'Anjou à l'intersection des autoroutes 40 & 25. Service d'autobus à la porte et à quelques minutes de la station de métro Radisson.

Caractéristiques de l'immeuble

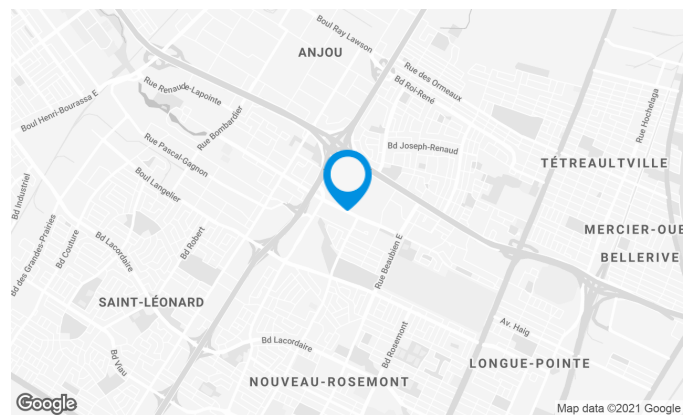
SUPERFICIE LOCATIVE TOTALE	64 475 pi ²
NOMBRE D'ÉTAGES	5
ASCENSEURS	2
FIBRE OPTIQUE	Oui
GICLEURS	Oui
GÉNÉRATRICE	Oui
HEURES CVC	Lundi au vendredi : 7h30 à 18h30
SÉCURITÉ	Carte d'accès et caméras
SERVICES OFFERTS DANS L'IMMEUBLE	Centre dentaire Table de pique-nique

ACCESSIBILITÉ DE L'IMMEUBLE

STATIONNEMENTS INTÉRIEURS	25
STATIONNEMENTS EXTÉRIEURS	128
PARC À VÉLOS DISPONIBLE	Oui
ACCÈS ROUTIER	Rue Bélanger, Avenue des Halles, Boulevard Louis H. Lafontaine (25), Autoroute Métropolitaine (40)
AUTOBUS	1, 44, 260
STATION DE MÉTRO	Radisson
GARE - TRAIN	Gare d'Anjou

DISTINCTIONS

BOMA Best Argent

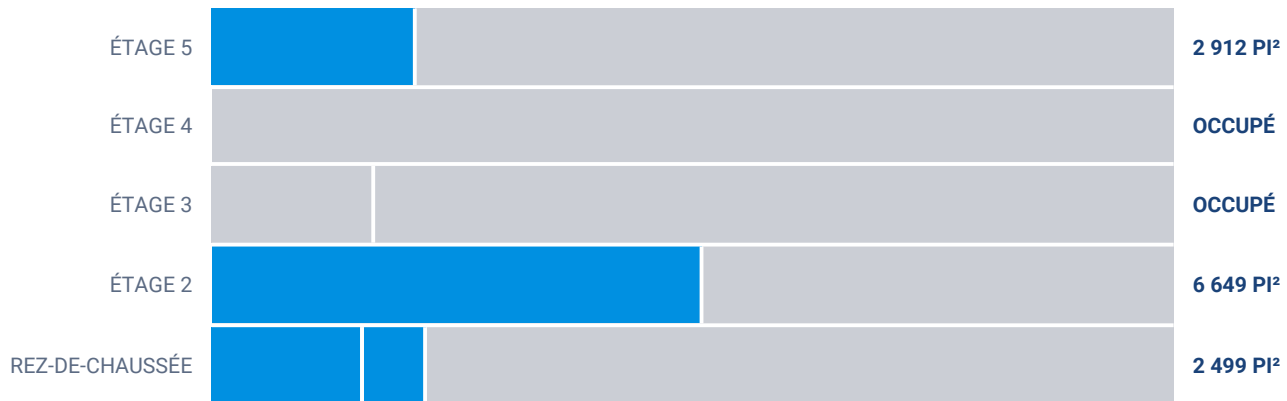


Julie Godbout

DIRECTRICE DE LOCATION
LOCATION - BUREAUX, RÉGION DE MONTRÉAL

T 514 737-3344 #3485
C 514 238-7079
E JULIE.GODBOUT@COMINAR.COM

Superficies locatives disponibles de 738 pi² à 6 649 pi²

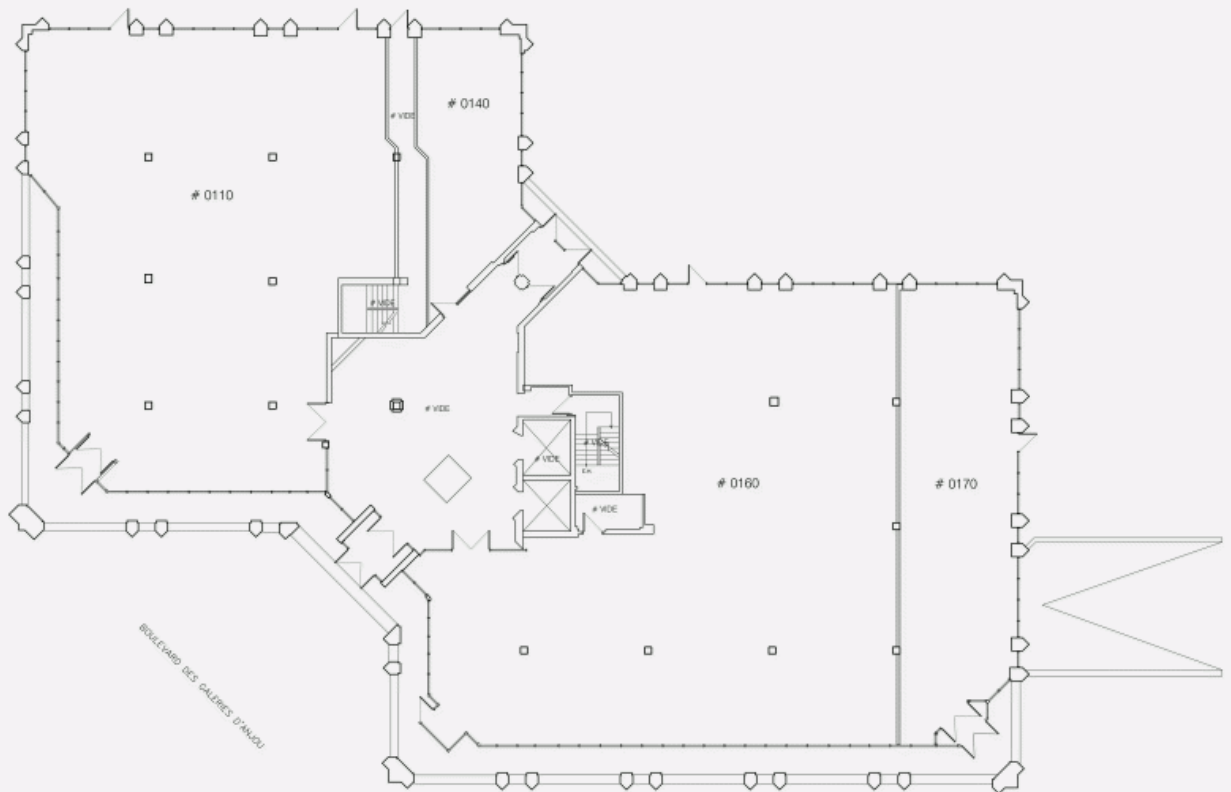


Liste des bureaux disponibles

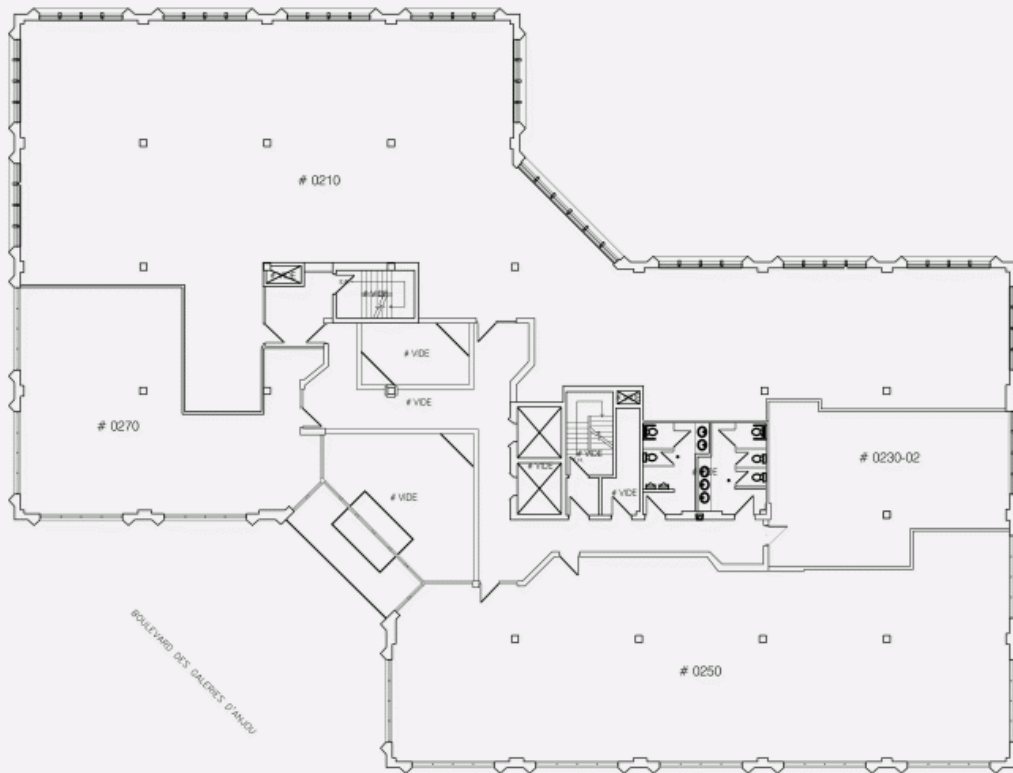
LOCAL	ÉTAGE	DISPONIBILITÉ	SUPERFICIE
Local #140	RDC	Immédiate	738 pi ²
Local #170	RDC	Immédiate	1 761 pi ²
Local #210	2	Septembre 2022	6 649 pi ²
Local #350	3		2 334 pi ²
Local #550	5	Immédiate	2 912 pi ²



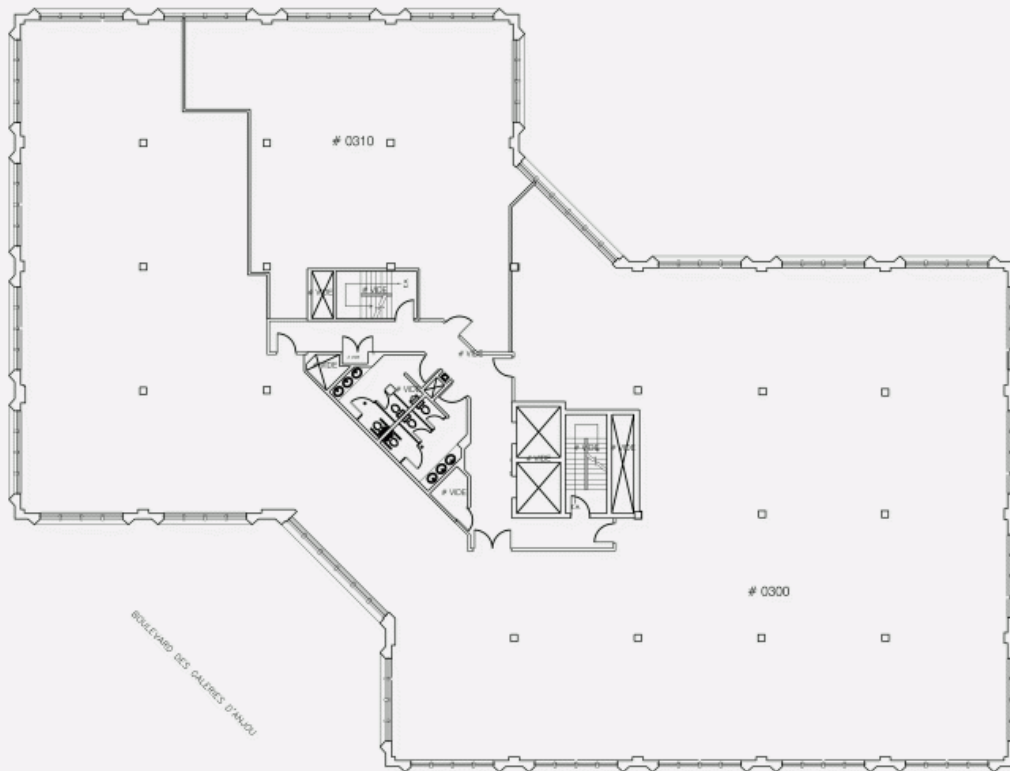
REZ-DE-CHAUSSÉE



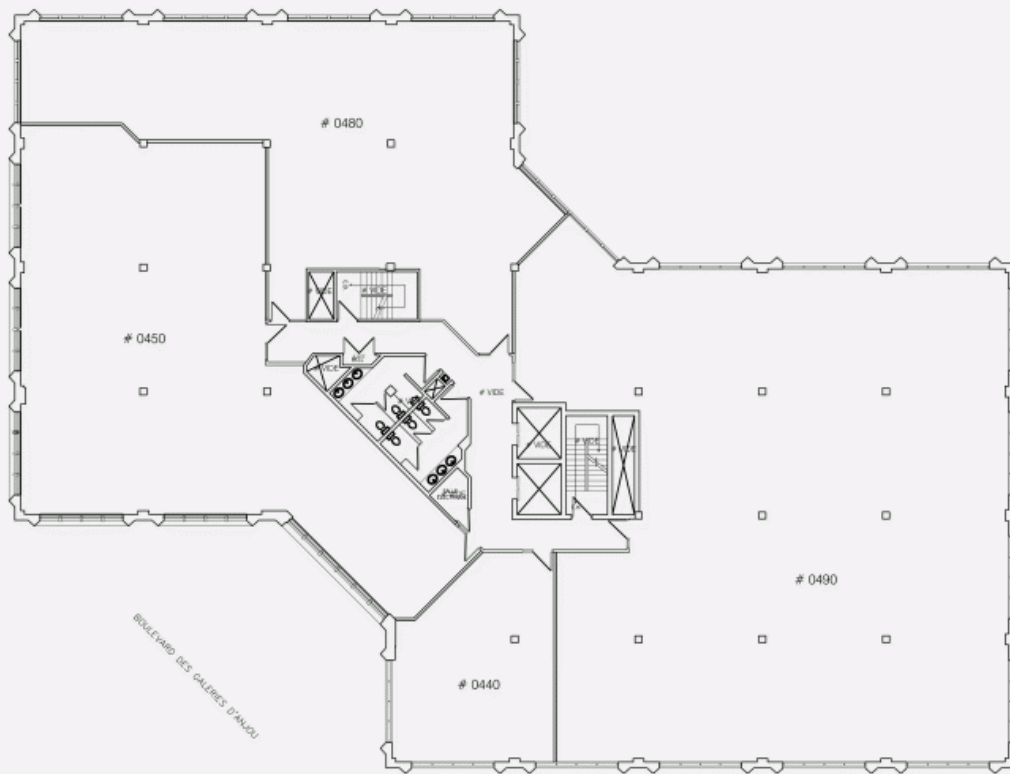
2E ÉTAGE



3E ÉTAGE



4E ÉTAGE



5E ÉTAGE

