

Construits au début des années 2000 au coeur de la Cité de la Biotech de Laval, les 400, 420, 440 et 480 boulevard Armand-Frappier totalisent approximativement 200 000 pieds carrés locatifs.

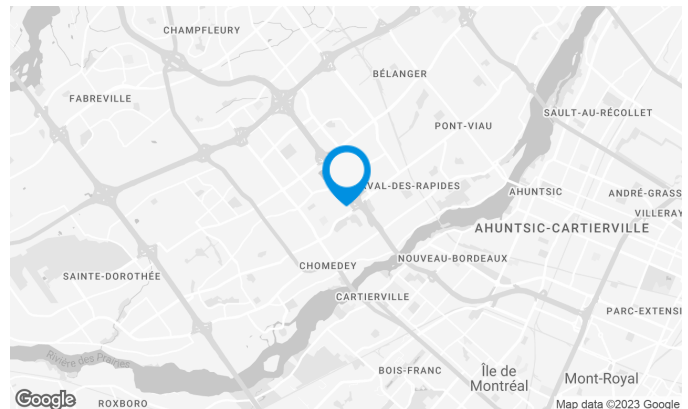
Situé dans un quadrilatère délimité par l'autoroute 15 à l'est, l'autoroute 13 à l'ouest, le boulevard du Souvenir au nord et le boulevard de la Concorde au sud, ces immeubles offrent un accès rapide aux autoroutes.

Caractéristiques de l'immeuble

SUPERFICIE LOCATIVE TOTALE	50 148 pi ²
NOMBRE D'ÉTAGES	3
ASCENSEURS	1
GÉNÉRATRICE	Oui
HEURES CVC	Lundi au vendredi : 7h30 à 18h00
SÉCURITÉ	Cartes d'accès

ACCESSIBILITÉ DE L'IMMEUBLE

STATIONNEMENTS EXTÉRIEURS	500
PARC À VÉLOS DISPONIBLE	Oui
ACCÈS ROUTIER	Autoroute Des Laurentides (15), Boul. Notre-Dame, Boul. du Souvenir, Boul. Chomedey, Boul. Saint-Martin Ouest
AUTOBUS	26, 36, 40, 46



François Laurence

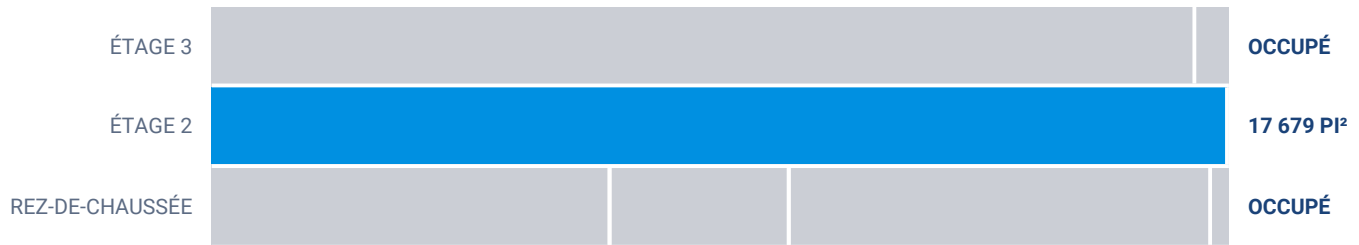
GESTIONNAIRE DE TRANSACTIONS
COURTIER IMMOBILIER COMMERCIAL
COLLIERS

T 514 764-8197

C 514 299-3901

E FRANCOIS.LAURENCE@COLLIERS.COM

Superficie locative disponible de 17 679 pi²

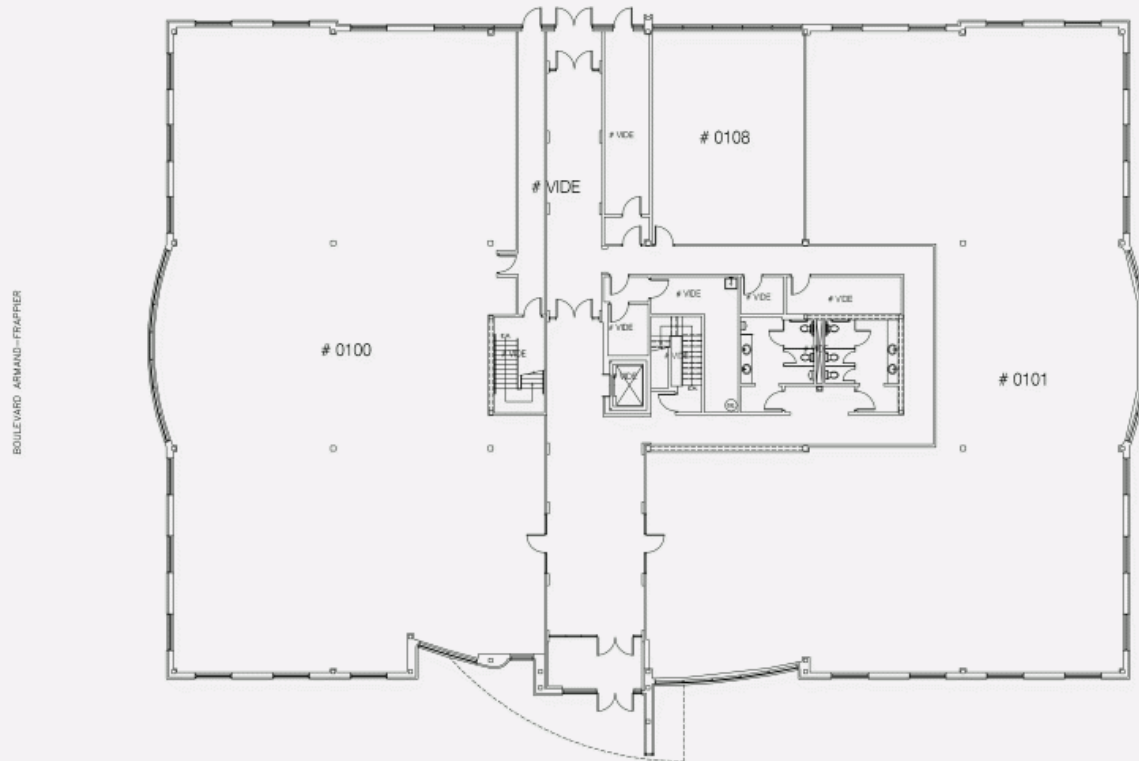


Liste des bureaux disponibles

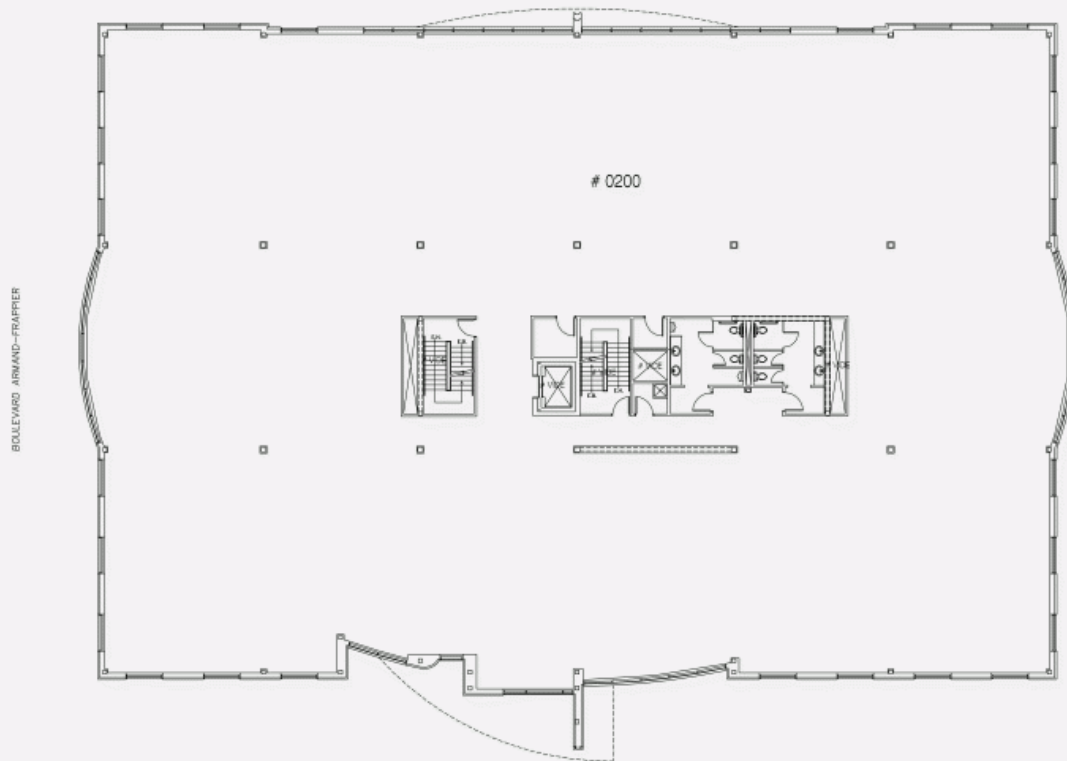
LOCAL	ÉTAGE	DISPONIBILITÉ	SUPERFICIE
Local #100	RDC		7 337 pi ²
Local #101R	RDC		3 120 pi ²
Local #101	RDC		6 928 pi ²
Local #200	2	Immédiate	17 679 pi ²
Local #300	3		17 111 pi ²



PLAN REZ-DE-CHAUSSÉE



PLAN 2E ÉTAGE



PLAN 3E ÉTAGE

