

Construits au début des années 2000 au coeur de la Cité de la Biotech de Laval, les 400, 420, 440 et 480 boulevard Armand-Frappier totalisent approximativement 200 000 pieds carrés locatifs.

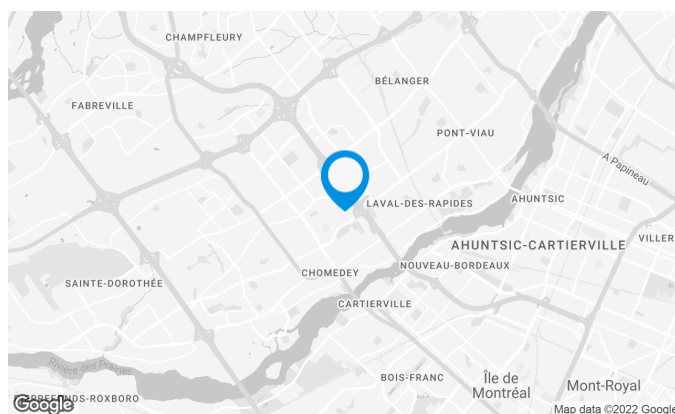
Situé dans un quadrilatère délimité par l'autoroute 15 à l'est, l'autoroute 13 à l'ouest, le boulevard du Souvenir au nord et le boulevard de la Concorde au sud, ces immeubles offrent un accès rapide aux autoroutes.

Caractéristiques de l'immeuble

SUPERFICIE LOCATIVE TOTALE	50 688 pi ²
NOMBRE D'ÉTAGES	3
ASCENCEURS	1
FIBRE OPTIQUE	Oui
GICLEURS	Oui
GÉNÉRATRICE	Oui
HEURES CVC	Lundi au vendredi : 7h30 à 18h00
SÉCURITÉ	Cartes d'accès
SERVICES OFFERTS DANS L'IMMEUBLE	Café

ACCESSIBILITÉ DE L'IMMEUBLE

STATIONNEMENTS EXTÉRIEURS	500
PARC À VÉLOS DISPONIBLE	Oui
ACCÈS ROUTIER	Autoroute Des Laurentides (15), Boul. Notre-Dame, Boul. du Souvenir, Boul. Chomedey, Boul. Saint-Martin Ouest
AUTOBUS	26, 36, 40, 46



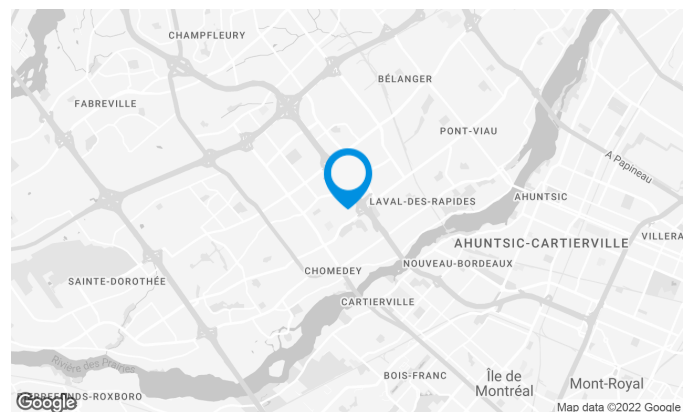
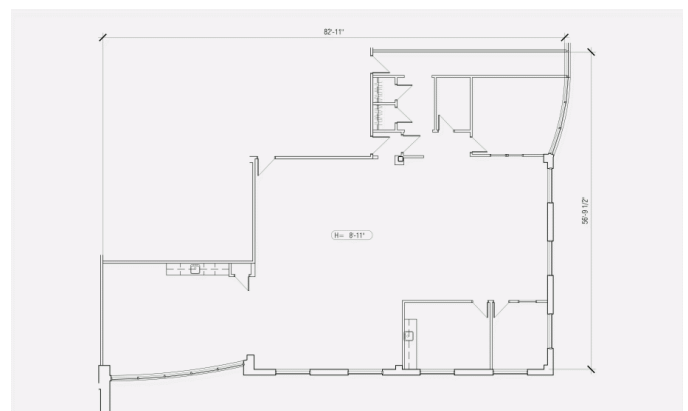
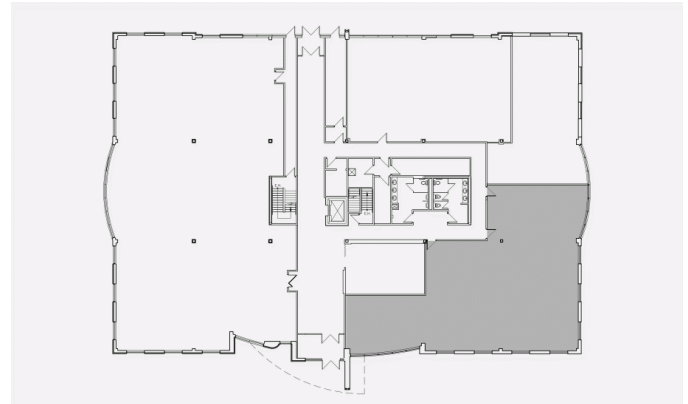
Julie Godbout

DIRECTRICE DE LOCATION
LOCATION - BUREAUX, RÉGION DE MONTRÉAL

T 514 737-3344 #3485
C 514 238-7079
E JULIE.GODBOUT@COMINAR.COM

Caractéristiques de l'espace

SUPERFICIE LOCATIVE DISPONIBLE	3 634 pi ²
DISPONIBILITÉ	Immédiate
SUPERFICIE DE L'ÉTAGE	16 750 pi ²
LOYER ADDITIONNEL	12,04 \$ /pi ²
ÉNERGIE	Inclus
COMMENTAIRES / NOTES	Déjà aménagé



Julie Godbout

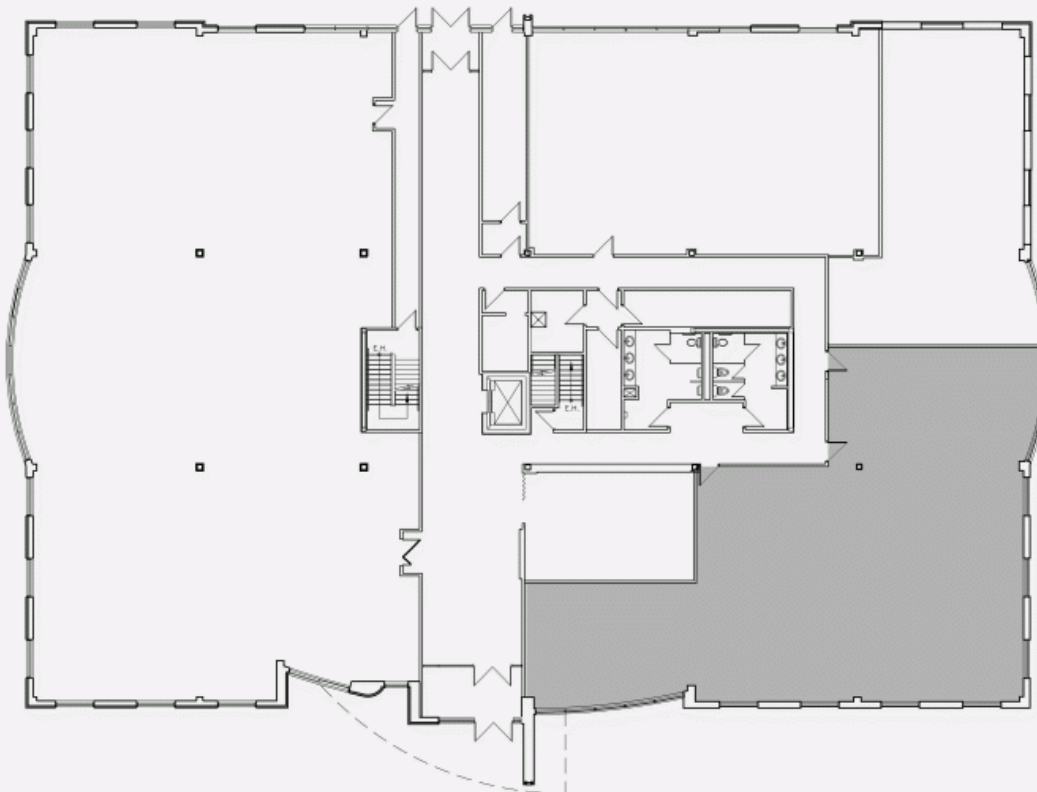
DIRECTRICE DE LOCATION
LOCATION - BUREAUX, RÉGION DE MONTRÉAL

T 514 737-3344 #3485

C 514 238-7079

E JULIE.GODBOUT@COMINAR.COM

PLAN D'EMPLACEMENT



PLAN D'AMÉNAGEMENT

