

3669 à 3681, boulevard des Sources, Dollard-Des-Ormeaux, QC, H9B 2K4

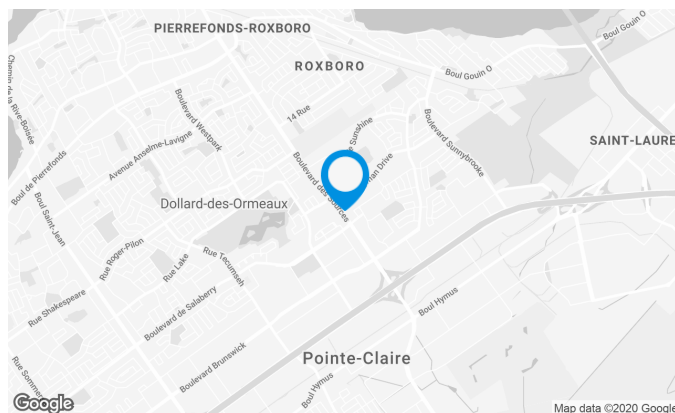
Immeuble situé près de tous les services, à proximité de l'autoroute 40.

Caractéristiques de l'immeuble

SUPERFICIE LOCATIVE TOTALE	24 657 pi ²
NOMBRE D'ÉTAGES	2
ASCENSEURS	1
HEURES CVC	Lundi au vendredi : 8h00 à 18h00
SÉCURITÉ	Cartes d'accès
SERVICES OFFERTS DANS L'IMMEUBLE	Centre de yoga

ACCESSIBILITÉ DE L'IMMEUBLE

STATIONNEMENTS EXTÉRIEURS	118
ACCÈS ROUTIER	Boulevard de Salaberry, Route Transcanadienne
AUTOBUS	208, 209, 356, 409, 475
GARE - TRAIN	Ligne Deux-Montagnes, Stations : Gare Sunnybrooke (2.9 km), Gare Roxboro-Pierrefonds (3.3 km)



Xavier Martin

CONSEILLER EN LOCATION
LOCATION - BUREAUX

T 514 737-3344 #3454

C 514 346-3041

E XAVIER.MARTIN@COMINAR.COM

Superficies locatives disponibles de 1 106 pi² à 3 436 pi²



Liste des bureaux disponibles

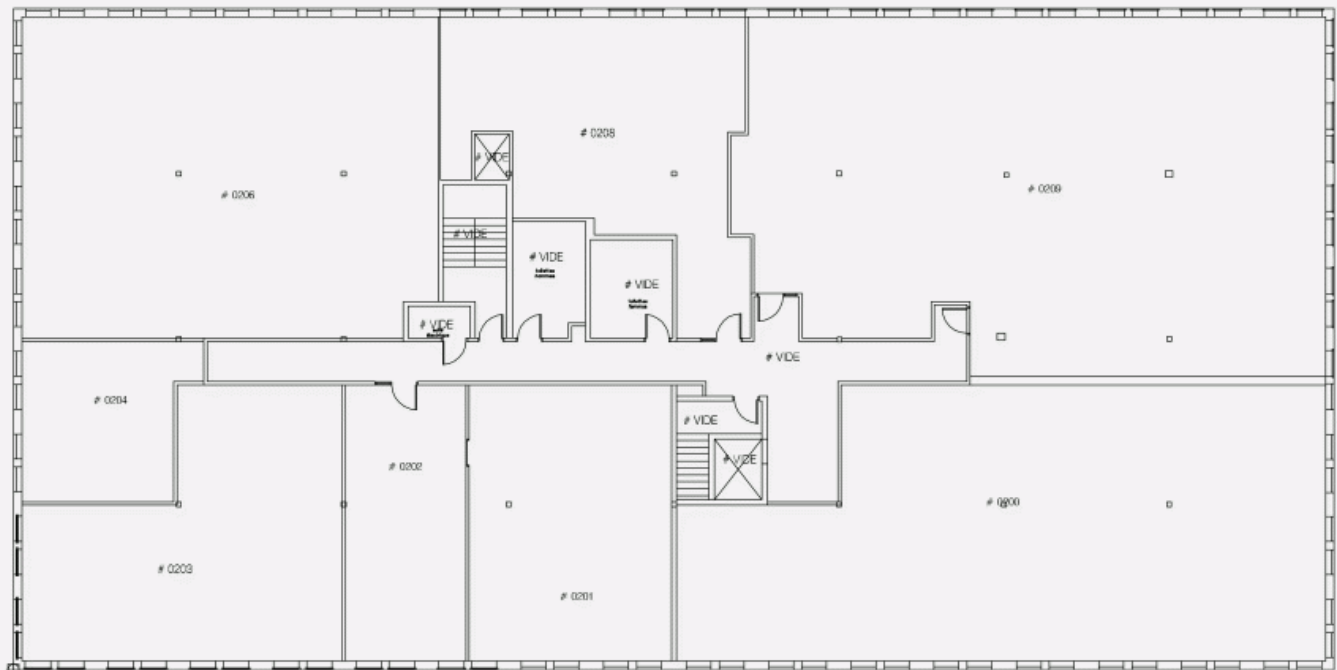
LOCAL	ÉTAGE	DISPONIBILITÉ	SUPERFICIE
Local #200	2		3 233 pi ²
Local #203	2		1 171 pi ²
Local #208	2	Immédiate	1 106 pi ²
Local #209	2	Immédiate	3 436 pi ²



PLAN REZ-DE-CHAUSSÉE



PLAN 2E ÉTAGE



BOULEVARD DES SOURCES