

Situé dans le centre-ville de Québec sur la colline parlementaire. Voisin de l'Assemblée Nationale et du Centre des congrès. Situé près de lieux historiques tels que la Place d'Youville et les Portes Saint-Jean.

L'immeuble présente une excellente accessibilité et bénéficie du service de transport en commun et d'un stationnement intérieur.

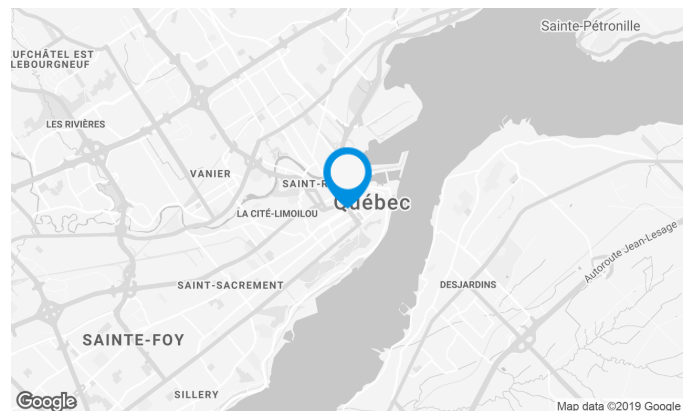
Restaurants et commerces à proximité.

## Caractéristiques de l'immeuble

SUPERFICIE LOCATIVE TOTALE	76 654 pi <sup>2</sup>
SUPERFICIE DU TERRAIN	17 056 pi <sup>2</sup>
ANNÉE DE RÉNOVATION	2003
NOMBRE D'ÉTAGES	5
ASCENSEURS	2
% AIRE COMMUNE	11
FIBRE OPTIQUE	Oui
SÉCURITÉ	Système de cartes

## ACCESSIBILITÉ DE L'IMMEUBLE

PARC À VÉLOS DISPONIBLE	Oui
ACCÈS ROUTIER	Autoroute Charest / Boulevard René-Levesque
AUTOBUS	Terminus principal, toutes les lignes d'autobus disponibles

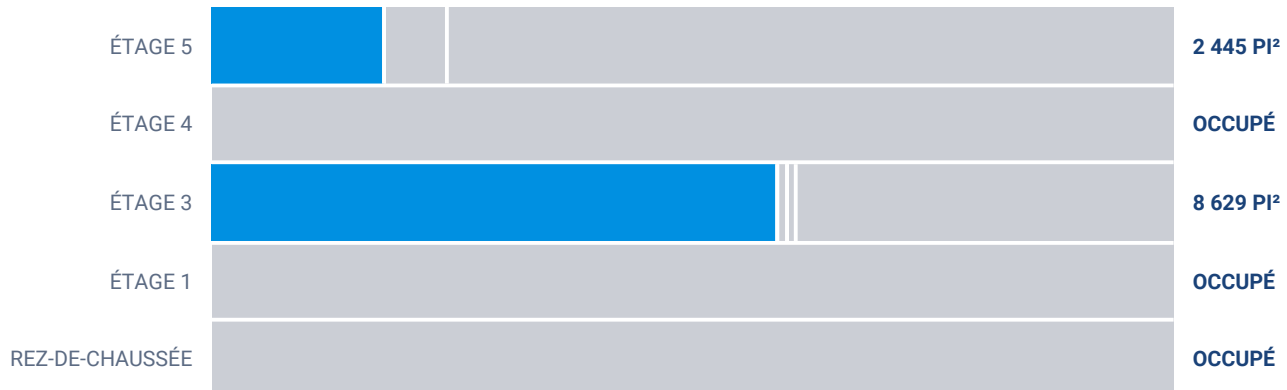


## Location Cominar



T 418 681-6300 #2411  
E LOCATIONQUEBEC@COMINAR.COM

**Superficies locatives disponibles de 2 445 pi<sup>2</sup> à 8 629 pi<sup>2</sup>**

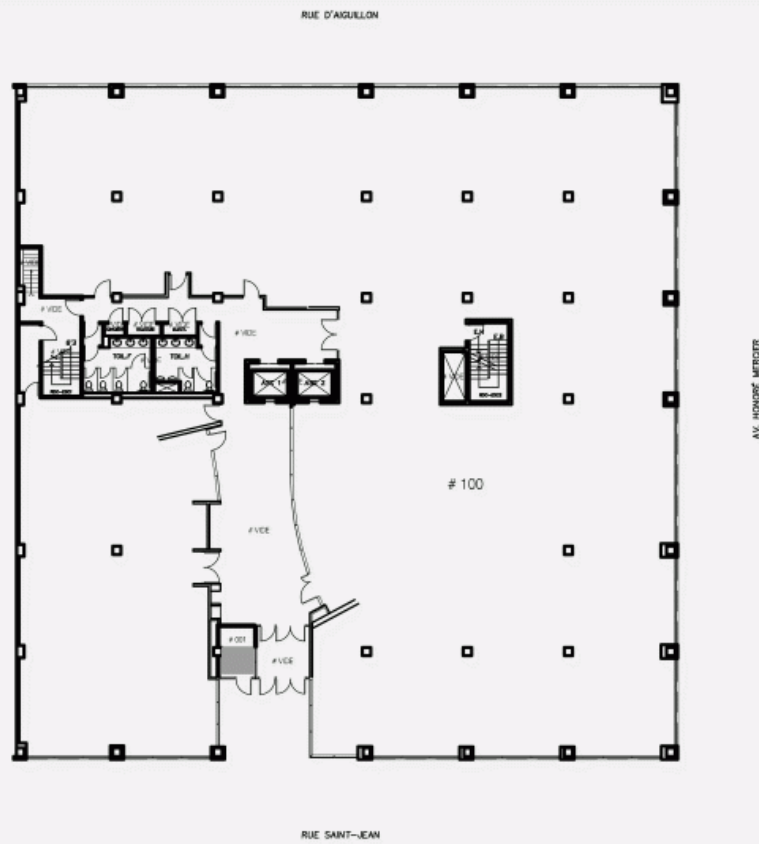


Liste des bureaux disponibles

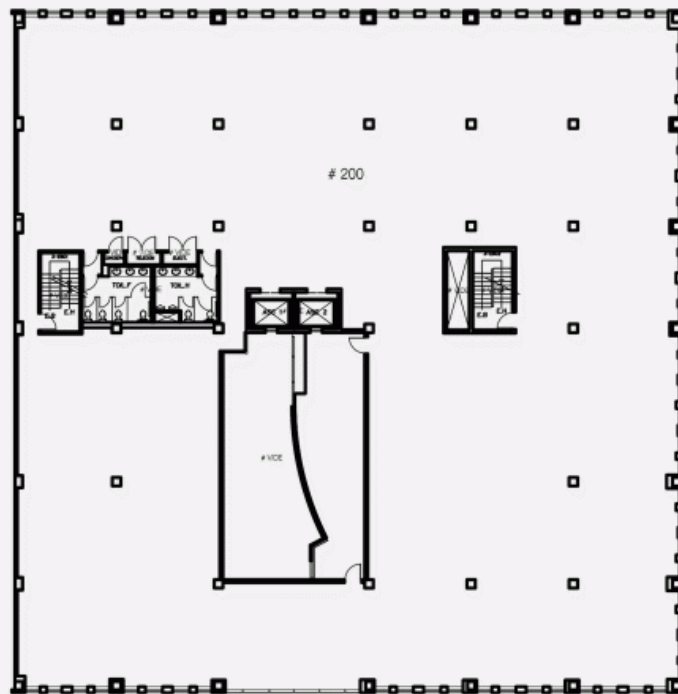
LOCAL	ÉTAGE	DISPONIBILITÉ	SUPERFICIE
Local #302	3		132 pi <sup>2</sup>
Local #301	3		150 pi <sup>2</sup>
Local #310	3	Immédiate	8 629 pi <sup>2</sup>
Local #514	5		891 pi <sup>2</sup>
Local #500	5	Immédiate	2 445 pi <sup>2</sup>



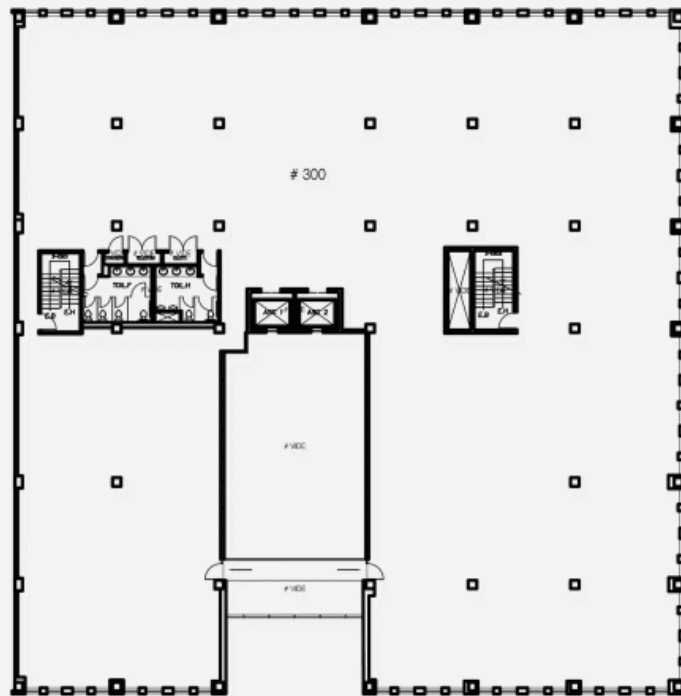
PLAN RDC



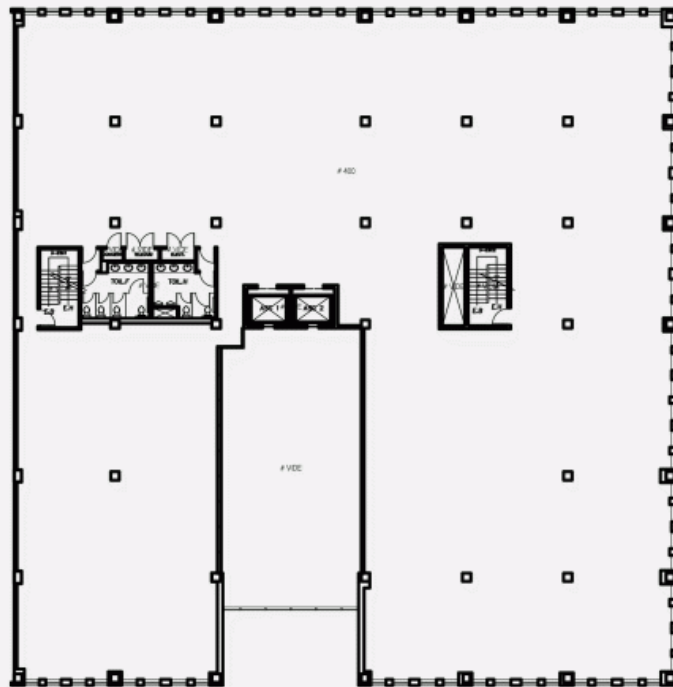
PLAN ÉTAGE 1



PLAN ÉTAGE 3



PLAN ÉTAGE 4





PLAN ÉTAGE 5

