

Notre établissement vedette, le Complexe Jules-Dallaire, est un immeuble à usage mixte de catégorie A qui regroupe 161 unités résidentielles et qui abrite de grandes institutions financières, de grands cabinets d'avocats et de nombreux services tels que des restaurants, une garderie, un spa, etc. L'immeuble est situé à l'entrée de la ville avec un accès facile aux transports en commun.

Le complexe Jules Dallaire dispose de 5 niveaux de stationnement intérieur. Cette propriété prestigieuse est certifiée LEED-Or.

## Caractéristiques de l'immeuble

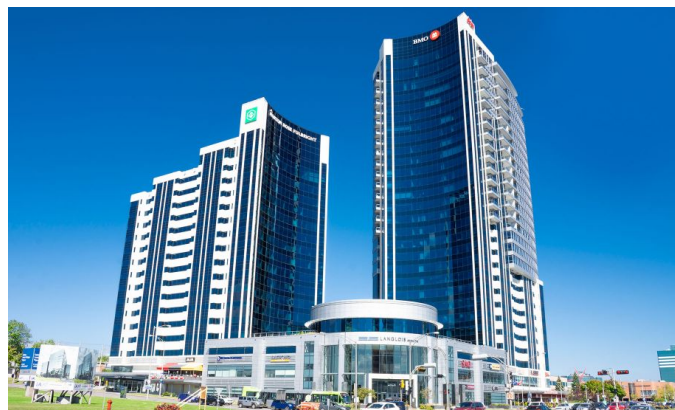
SUPERFICIE LOCATIVE TOTALE	548 050 pi <sup>2</sup>
SUPERFICIE D'IMMEUBLE	845 550 pi <sup>2</sup>
SUPERFICIE DU TERRAIN	129 877 pi <sup>2</sup>
ANNÉE DE CONSTRUCTION	2010
NOMBRE D'ÉTAGES	4
ASCENSEURS	14
FIBRE OPTIQUE	Oui
GICLEURS	Oui
GÉNÉRATRICE	Oui
SERVICES OFFERTS DANS L'IMMEUBLE	Le service d'entretien ménager est disponible sur demande.

## ACCESSIBILITÉ DE L'IMMEUBLE

STATIONNEMENTS INTÉRIEURS	1 360
PARC À VÉLOS DISPONIBLE	Oui
AUTOBUS	22,88, 93, 800, 801, 915

## DISTINCTIONS

LEED - Or



## Location Cominar



T 418 681-6300 #2411  
E LOCATIONQUEBEC@COMINAR.COM

**Superficies locatives disponibles de 1 073 pi<sup>2</sup> à 3 125 pi<sup>2</sup>**



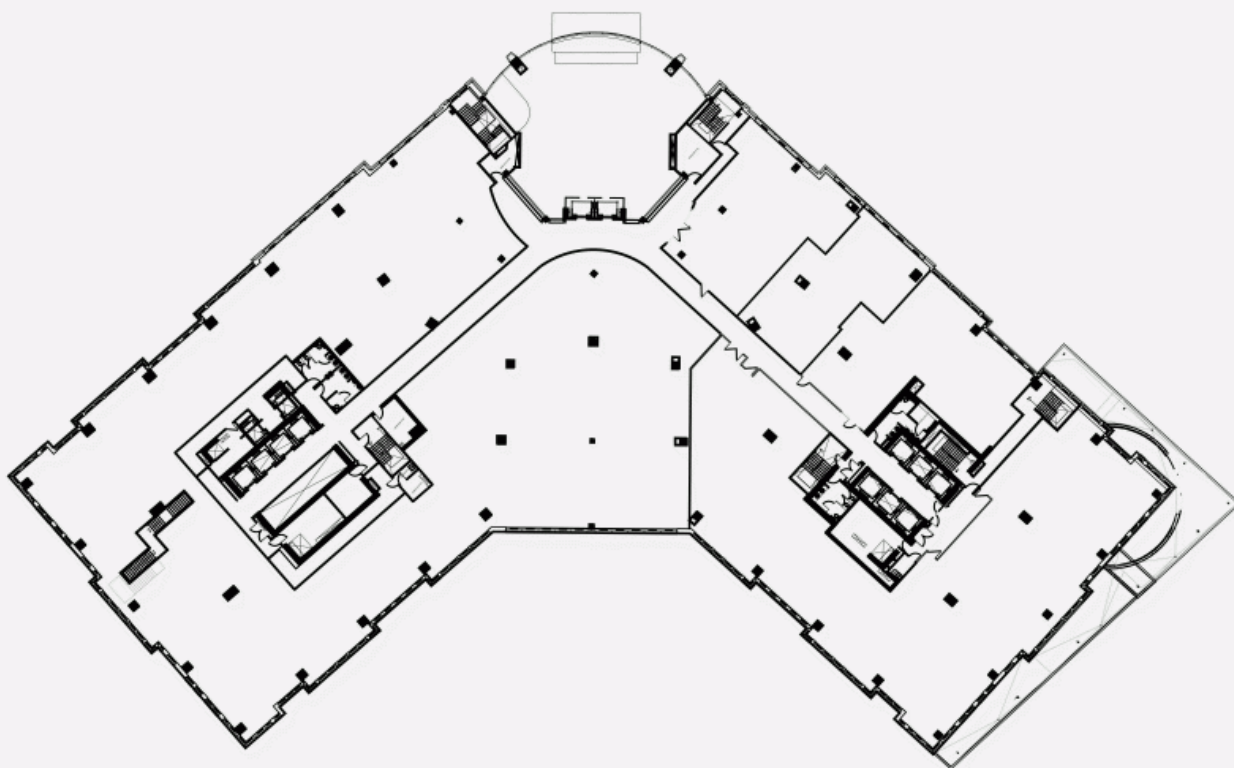
Liste des bureaux disponibles

LOCAL	ÉTAGE	DISPONIBILITÉ	SUPERFICIE
Local #T1-245	2	Immédiate	1 073 pi <sup>2</sup>
Local #T1-345	3	Immédiate	2 945 pi <sup>2</sup>
Local #T3-480	4	Novembre 2023	3 125 pi <sup>2</sup>
Local #T3-670	6		3 956 pi <sup>2</sup>



PHOTO DE L'IMMEUBLE

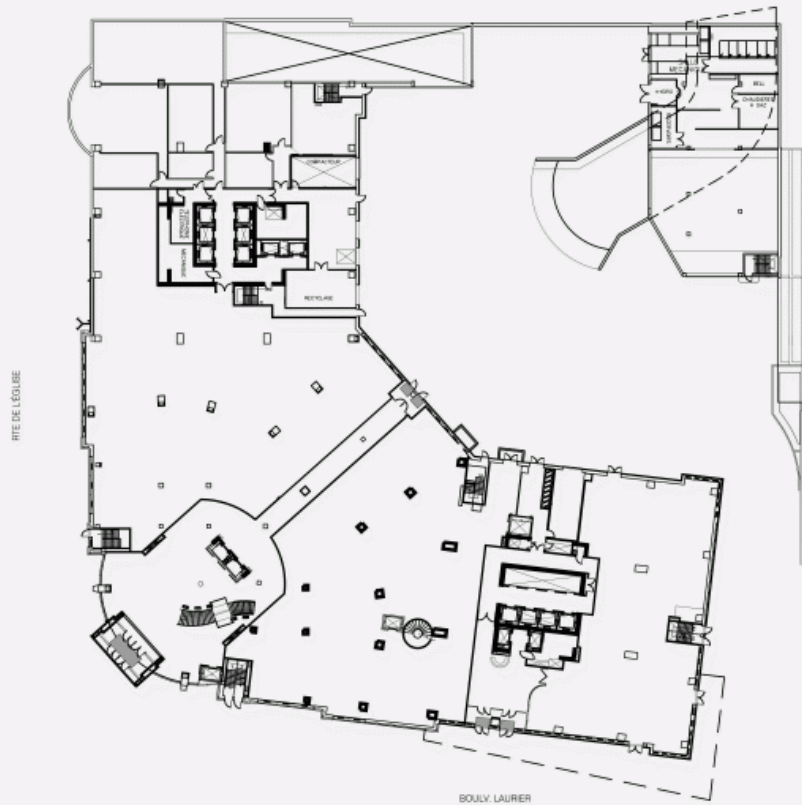
PLAN D'ÉTAGE



PLAN D'ÉTAGE



PLAN D'ÉTAGE



PLAN D'ÉTAGE

