

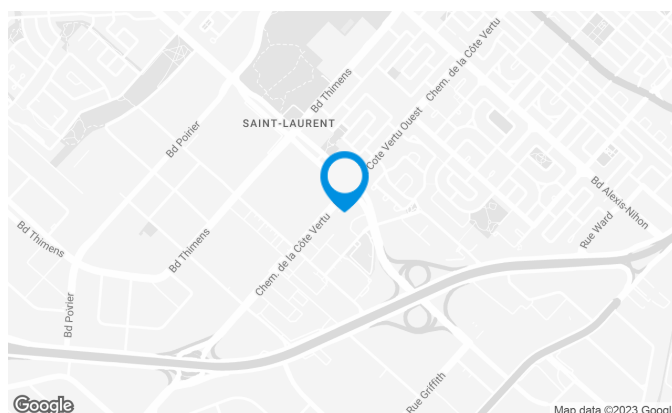
Excellente localisation, accès facile à l'autoroute 40 et à proximité des autoroutes 15 et 13 et de l'aéroport international Pierre-Elliott Trudeau.

Caractéristiques de l'immeuble

SUPERFICIE LOCATIVE TOTALE	96 199 pi ²
NOMBRE D'ÉTAGES	5
ASCENCEURS	2
FIBRE OPTIQUE	Oui
GICLEURS	Oui
GÉNÉRATRICE	Oui
HEURES CVC	7 h à 18 h (lundi-vendredi)
SÉCURITÉ	Carte d'accès
SERVICES OFFERTS DANS L'IMMEUBLE	Café

ACCESSIBILITÉ DE L'IMMEUBLE

STATIONNEMENTS INTÉRIEURS	63
STATIONNEMENTS EXTÉRIEURS	230
PARC À VÉLOS DISPONIBLE	Oui
ACCÈS ROUTIER	Boulevard Cavendish / Boulevard Thimens / Autoroute 40 /
AUTOBUS	121, 174, 177, 196, 213, 216, 225, 371
STATION DE MÉTRO	Côte-Vertu (2,3 km)



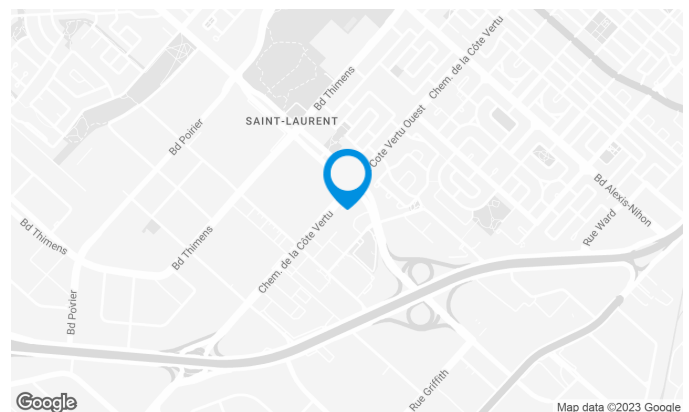
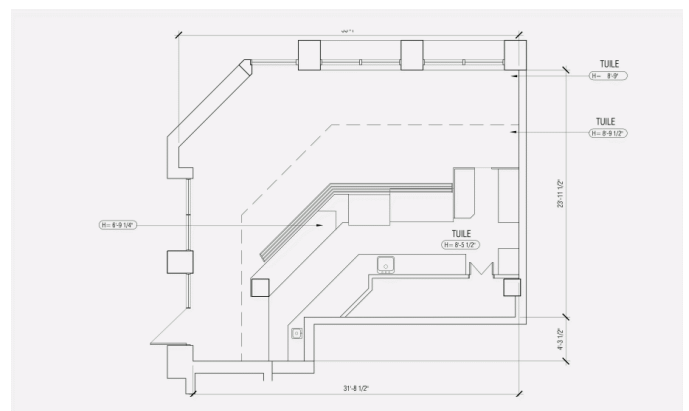
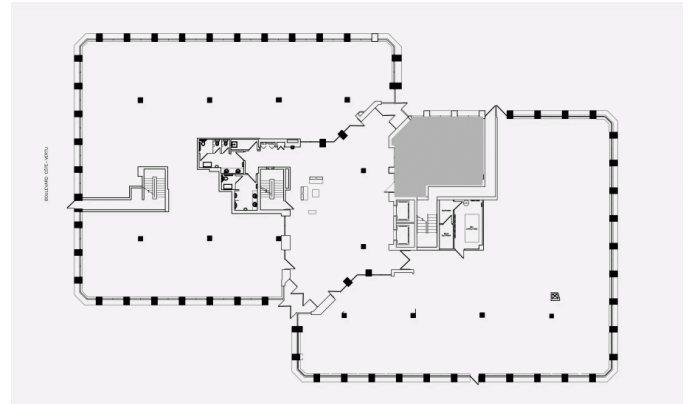
Xavier Martin

DIRECTEUR DE LOCATION
LOCATION - BUREAUX, RÉGION DE MONTRÉAL

T 514 737-3344 #3454
C 514 346-3041
E XAVIER.MARTIN@COMINAR.COM

Caractéristiques de l'espace

SUPERFICIE LOCATIVE DISPONIBLE	955 pi ²
DISPONIBILITÉ	Immédiate
SUPERFICIE DE L'ÉTAGE	19 100 pi ²
LOYER ADDITIONNEL	16,97 \$ /pi ²
ÉNERGIE	Inclus

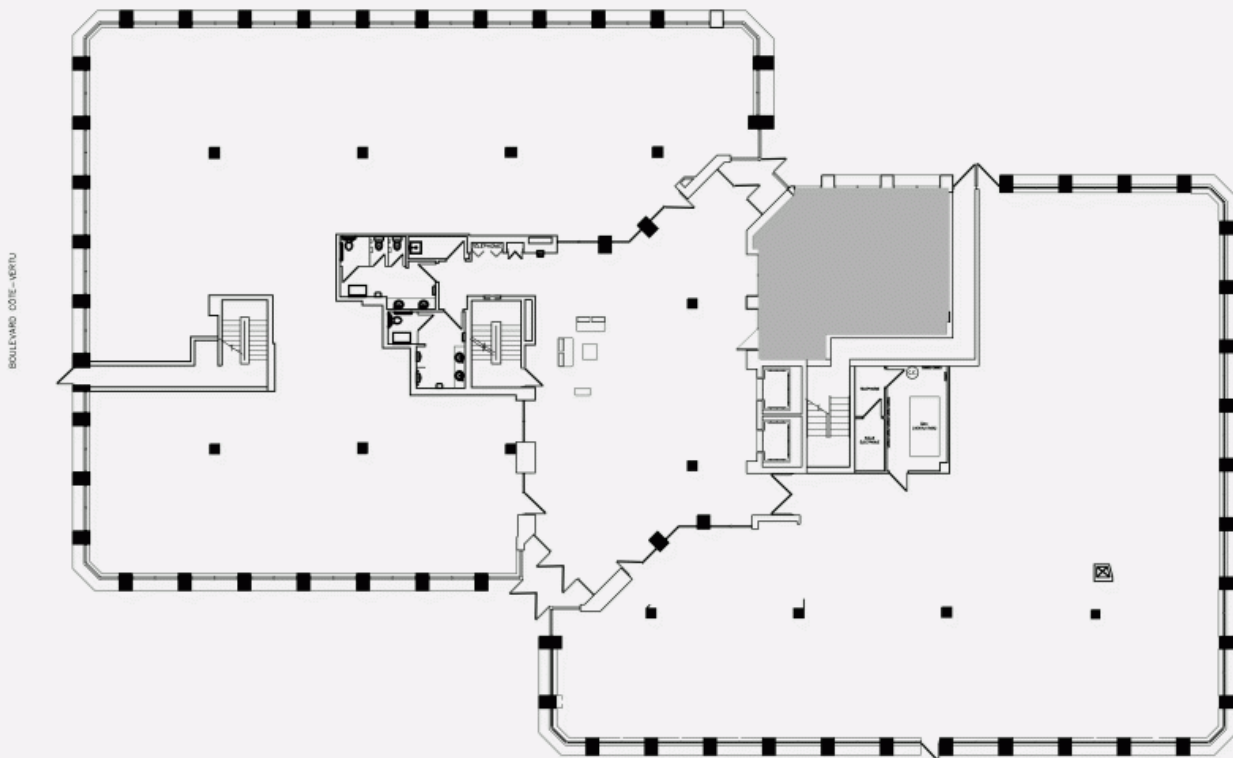


Xavier Martin

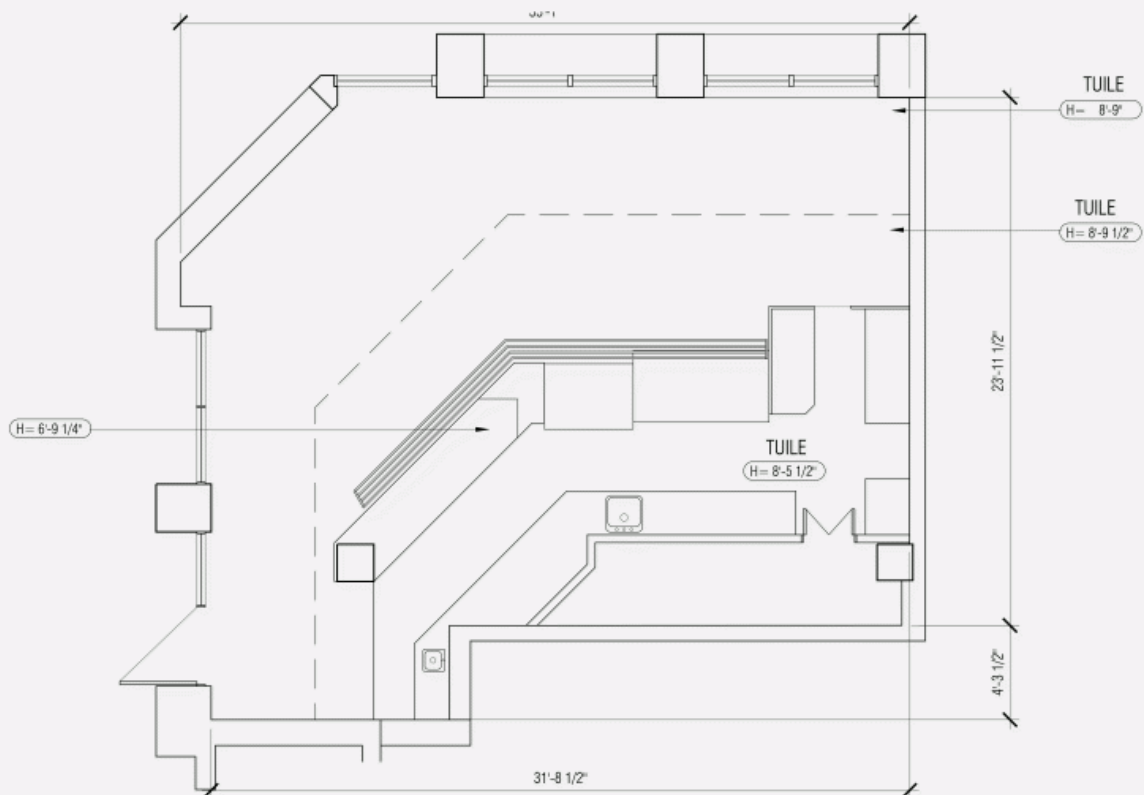
DIRECTEUR DE LOCATION
LOCATION - BUREAUX, RÉGION DE MONTRÉAL

T 514 737-3344 #3454
C 514 346-3041
E XAVIER.MARTIN@COMINAR.COM

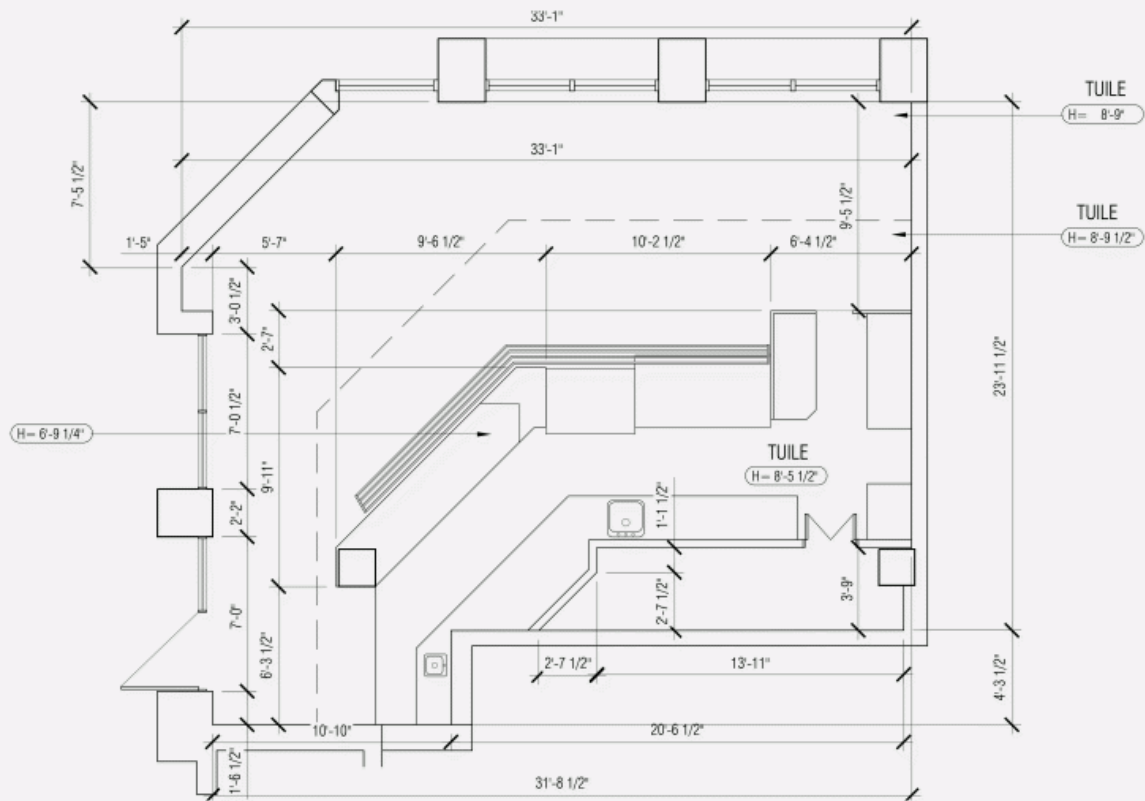
PLAN D'EMPLACEMENT



PLAN D'AMÉANGEMENT



PLAN D'AMÉNAGEMENT AVEC DIMENSIONS



PLANS SANS AMÉNAGEMENT

