

# 3100, boulevard de la Côte-Vertu, Montréal, QC, H4R 2J8

## Local #290

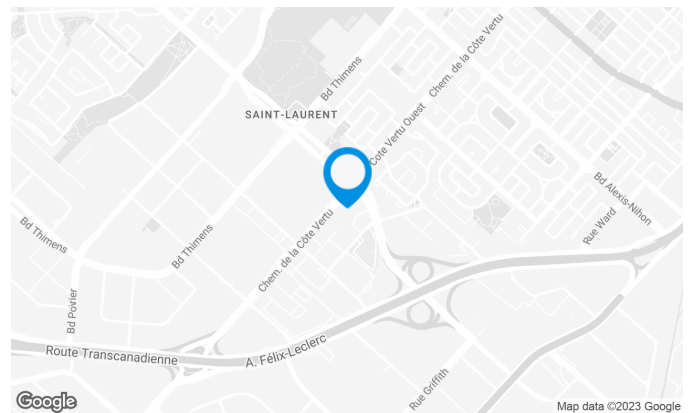
Excellente localisation, accès facile à l'autoroute 40 et à proximité des autoroutes 15 et 13 et de l'aéroport international Pierre-Elliott Trudeau.

### Caractéristiques de l'immeuble

SUPERFICIE LOCATIVE TOTALE	96 199 pi <sup>2</sup>
NOMBRE D'ÉTAGES	5
ASCENCEURS	2
FIBRE OPTIQUE	Oui
GICLEURS	Oui
GÉNÉRATRICE	Oui
HEURES CVC	7 h à 18 h (lundi-vendredi)
SÉCURITÉ	Carte d'accès
SERVICES OFFERTS DANS L'IMMEUBLE	Café

### ACCESSIBILITÉ DE L'IMMEUBLE

STATIONNEMENTS INTÉRIEURS	63
STATIONNEMENTS EXTÉRIEURS	230
PARC À VÉLOS DISPONIBLE	Oui
ACCÈS ROUTIER	Boulevard Cavendish / Boulevard Thimens / Autoroute 40 /
AUTOBUS	121, 174, 177, 196, 213, 216, 225, 371
STATION DE MÉTRO	Côte-Vertu (2,3 km)



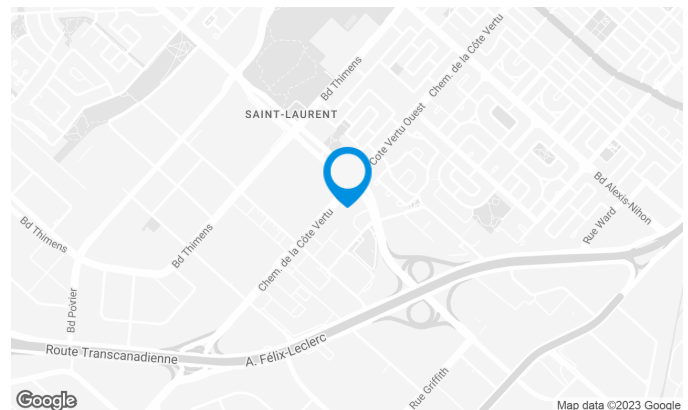
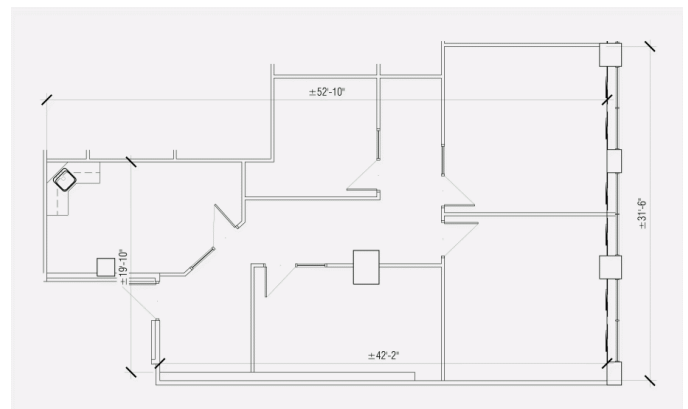
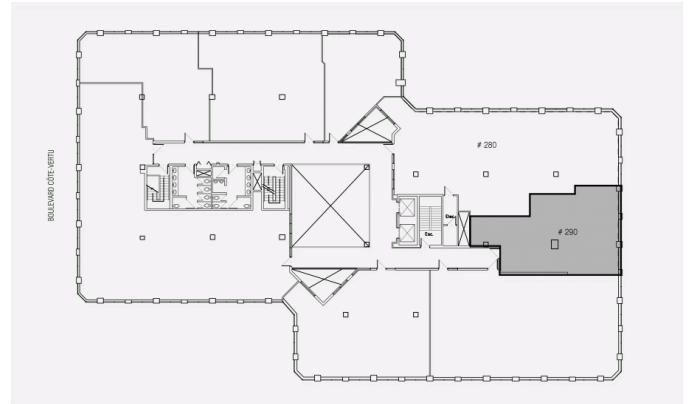
**Xavier Martin**

DIRECTEUR DE LOCATION  
LOCATION - BUREAUX, RÉGION DE MONTRÉAL

**T** 514 737-3344 #3454  
**C** 514 346-3041  
**E** XAVIER.MARTIN@COMINAR.COM

## Caractéristiques de l'espace

SUPERFICIE LOCATIVE DISPONIBLE	1 540 pi <sup>2</sup>
DISPONIBILITÉ	Immédiate
NOMBRE D'ÉTAGES	1
SUPERFICIE DE L'ÉTAGE	19 100 pi <sup>2</sup>
LOYER ADDITIONNEL	16,97 \$ /pi <sup>2</sup>
ÉNERGIE	Inclus
COMMENTAIRES / NOTES	Local aménagé



**Xavier Martin**

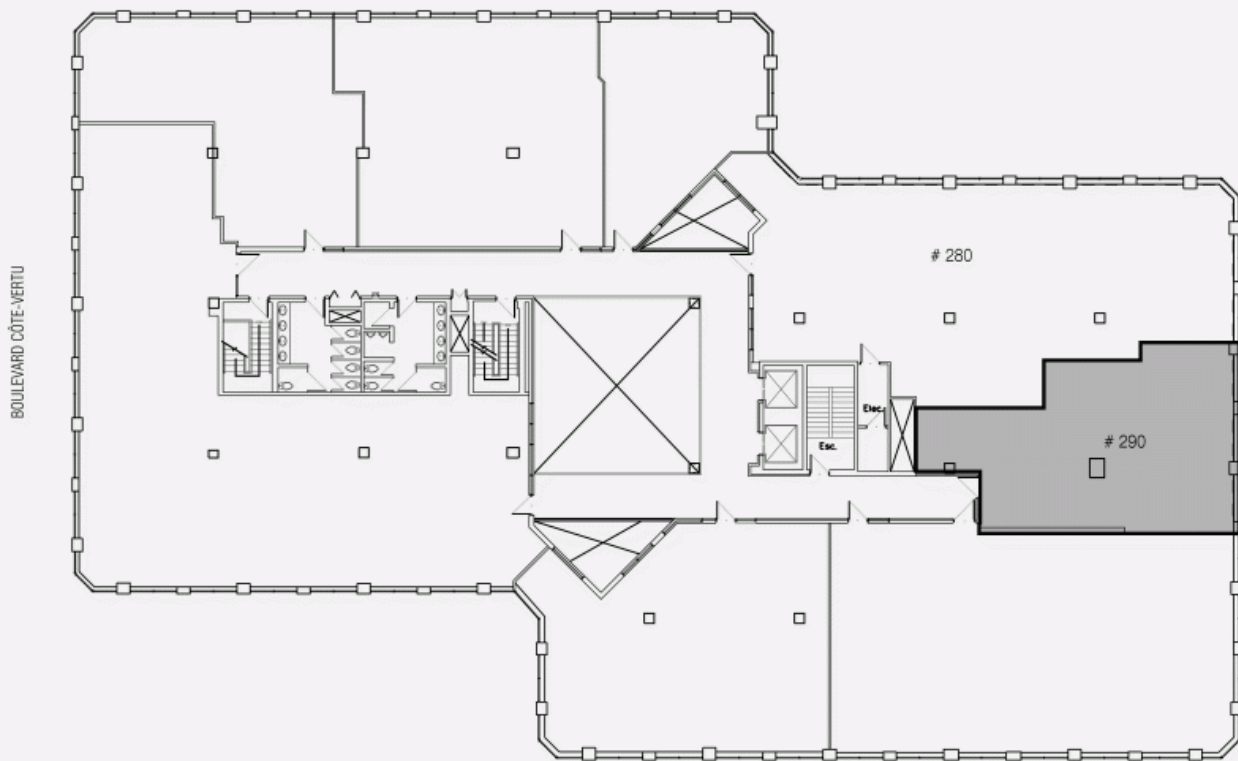
DIRECTEUR DE LOCATION  
LOCATION - BUREAUX, RÉGION DE MONTRÉAL

**T** 514 737-3344 #3454

**C** 514 346-3041

**E** XAVIER.MARTIN@COMINAR.COM

PLAN D'EMPLACEMENT



PLAN D'AMÉNAGEMENT

