

1111, boulevard Dr.-Frederik-Philips, Montréal, QC, H4M 2X6 Local #110

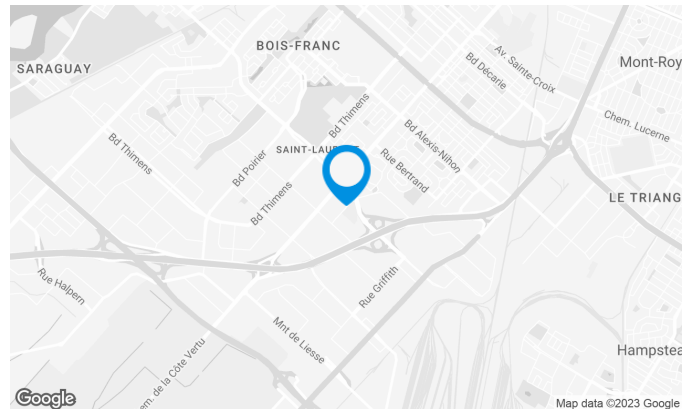
Excellente visibilité sur la voie rapide Métropolitaine et à proximité de Côte-de-Liesse (520). Situé près de Place Côte-Vertu et de plusieurs restaurants et magasins.

Caractéristiques de l'immeuble

SUPERFICIE LOCATIVE TOTALE	102 000 pi ²
NOMBRE D'ÉTAGES	6
ASCENCEURS	3
FIBRE OPTIQUE	Oui
GICLEURS	Oui
GÉNÉRATRICE	Oui
HEURES CVC	Lundi au vendredi : 7h00 à 18h00
SÉCURITÉ	Cartes d'accès, caméras

ACCESSIBILITÉ DE L'IMMEUBLE

STATIONNEMENTS INTÉRIEURS	24
STATIONNEMENTS EXTÉRIEURS	140
ACCÈS ROUTIER	Autoroute Transcanadienne (autoroute 40), Boulevard Thimens, Boulevard Cavendish
AUTOBUS	174, 177, 196, 213, 216, 225, 371, 409
STATION DE MÉTRO	Côte-Vertu (2.6 km)



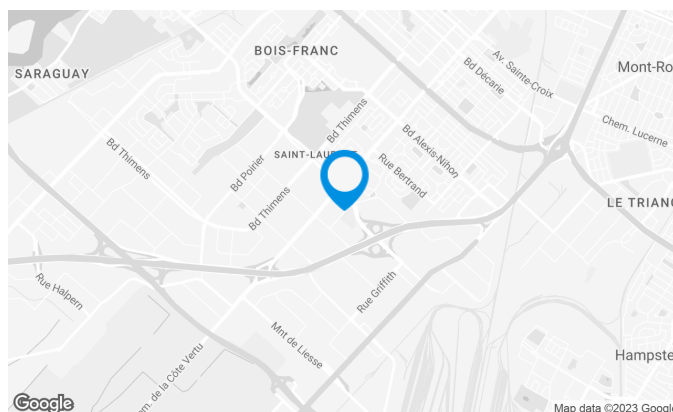
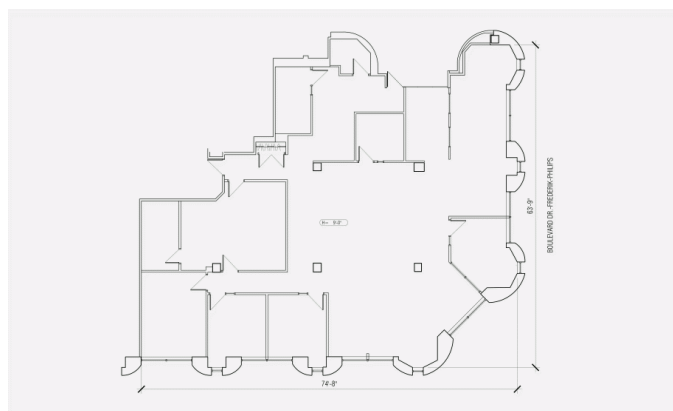
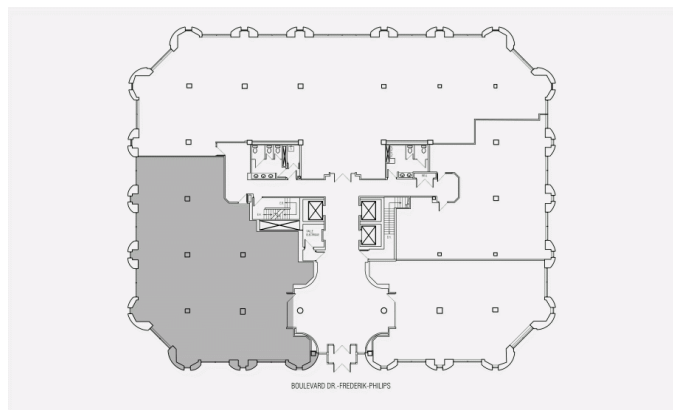
Xavier Martin

DIRECTEUR DE LOCATION
LOCATION - BUREAUX, RÉGION DE MONTRÉAL

T 514 737-3344 #3454
C 514 346-3041
E XAVIER.MARTIN@COMINAR.COM

Caractéristiques de l'espace

SUPERFICIE LOCATIVE DISPONIBLE	4 214 pi ²
DISPONIBILITÉ	Immédiate
SUPERFICIE DE L'ÉTAGE	18 500 pi ²
LOYER ADDITIONNEL	15,04 \$ /pi ²
ÉNERGIE	Inclus
COMMENTAIRES / NOTES	Ce local est déjà aménagé.

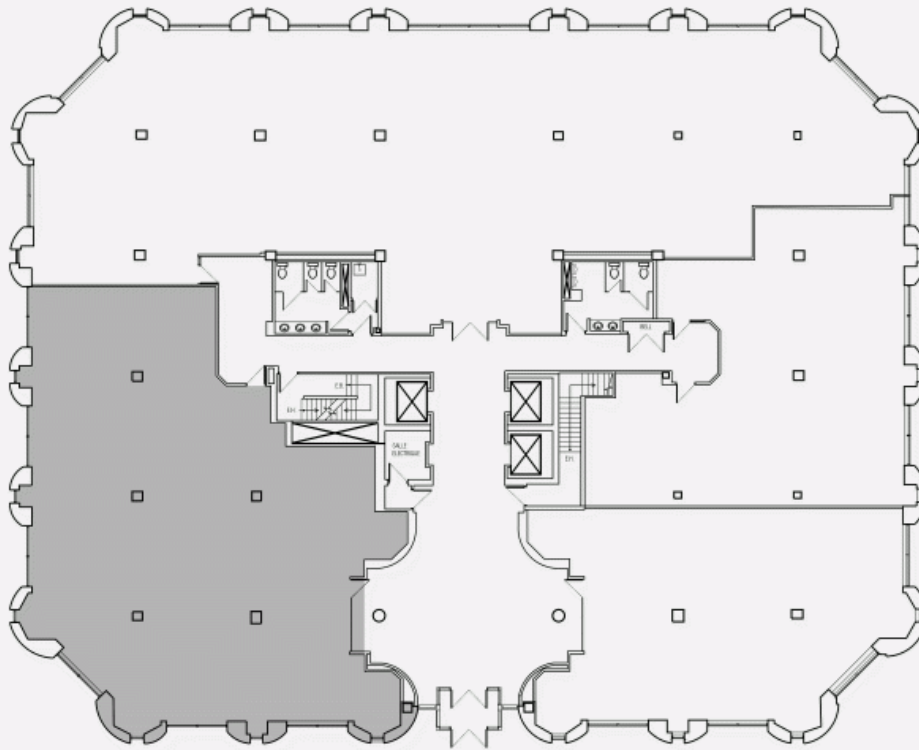


Xavier Martin

DIRECTEUR DE LOCATION
LOCATION - BUREAUX, RÉGION DE MONTRÉAL

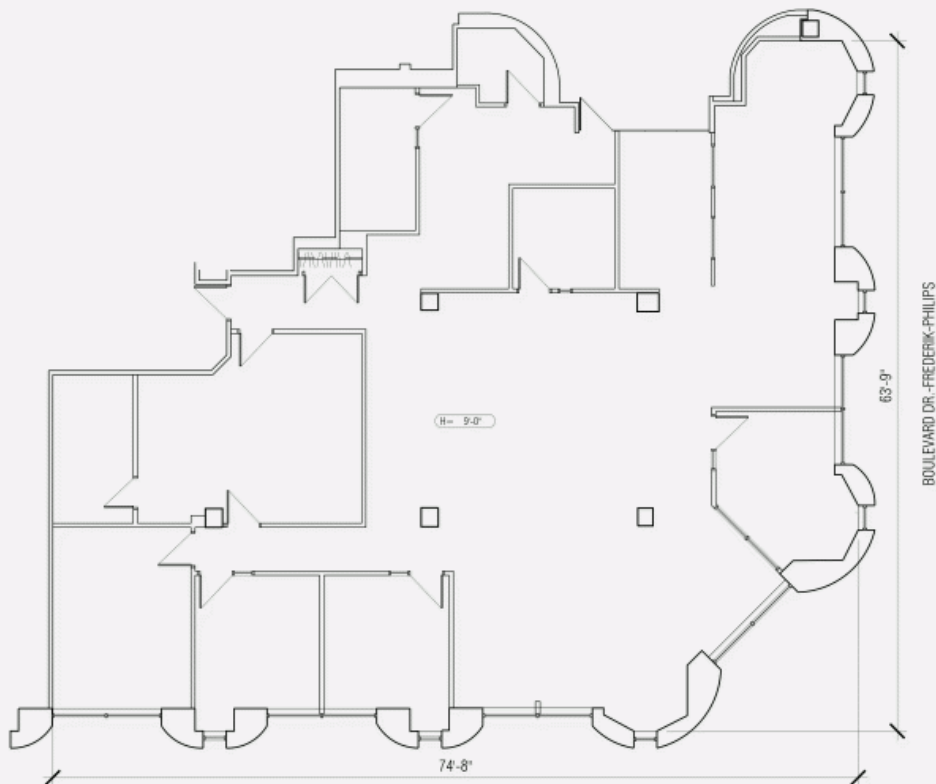
T 514 737-3344 #3454
C 514 346-3041
E XAVIER.MARTIN@COMINAR.COM

PLAN D'EMPLACEMENT



BOULEVARD DR.-FREDERIK-PHILIPS

PLAN D'AMÉNAGEMENT



**1111, boulevard Dr.-Frederik-Philips, Montréal, QC, H4M
2X6
Local #110**

