

1111, boulevard Dr.-Frederik-Philips, Montréal, QC, H4M 2X6

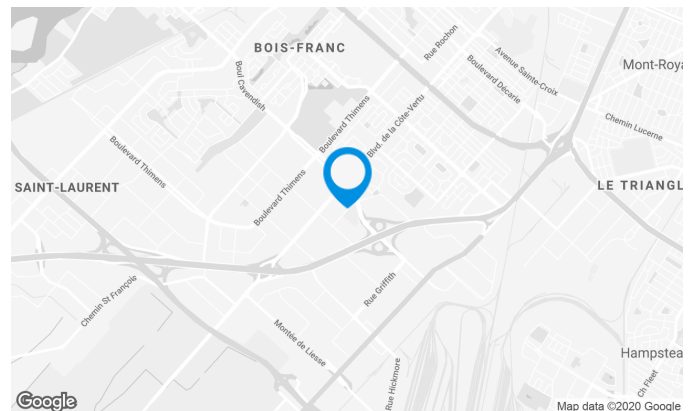
Excellente visibilité sur la voie rapide Métropolitaine et à proximité de Côte-de-Liesse (520). Situé près de Place Côte-Vertu et de plusieurs restaurants et magasins.

Caractéristiques de l'immeuble

SUPERFICIE LOCATIVE TOTALE	115 345 pi ²
NOMBRE D'ÉTAGES	6
ASCENSEURS	3
FIBRE OPTIQUE	Oui
GICLEURS	Oui
GÉNÉRATRICE	Oui
HEURES CVC	Lundi au vendredi : 7h00 à 18h00
SÉCURITÉ	Cartes d'accès, caméras

ACCESSIBILITÉ DE L'IMMEUBLE

STATIONNEMENTS INTÉRIEURS	24
STATIONNEMENTS EXTÉRIEURS	140
ACCÈS ROUTIER	Autoroute Transcanadienne (autoroute 40), Boulevard Thimens, Boulevard Cavendish
AUTOBUS	174, 177, 196, 213, 216, 225, 371, 409
STATION DE MÉTRO	Côte-Vertu (2.6 km)



Xavier Martin

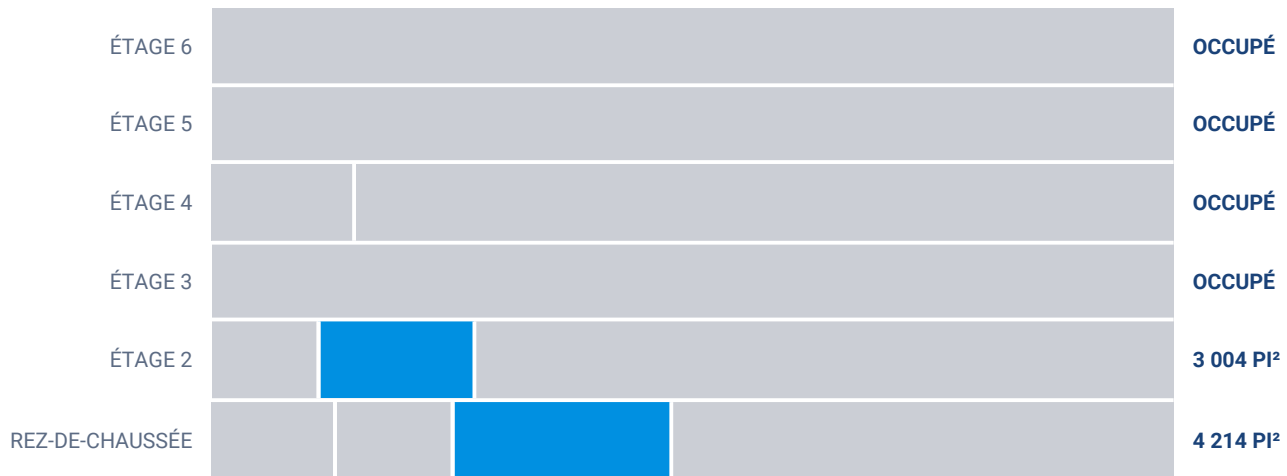
CONSEILLER EN LOCATION
LOCATION - BUREAUX

T 514 737-3344 #3454

C 514 346-3041

E XAVIER.MARTIN@COMINAR.COM

Superficies locatives disponibles de 3 004 pi² à 4 214 pi²

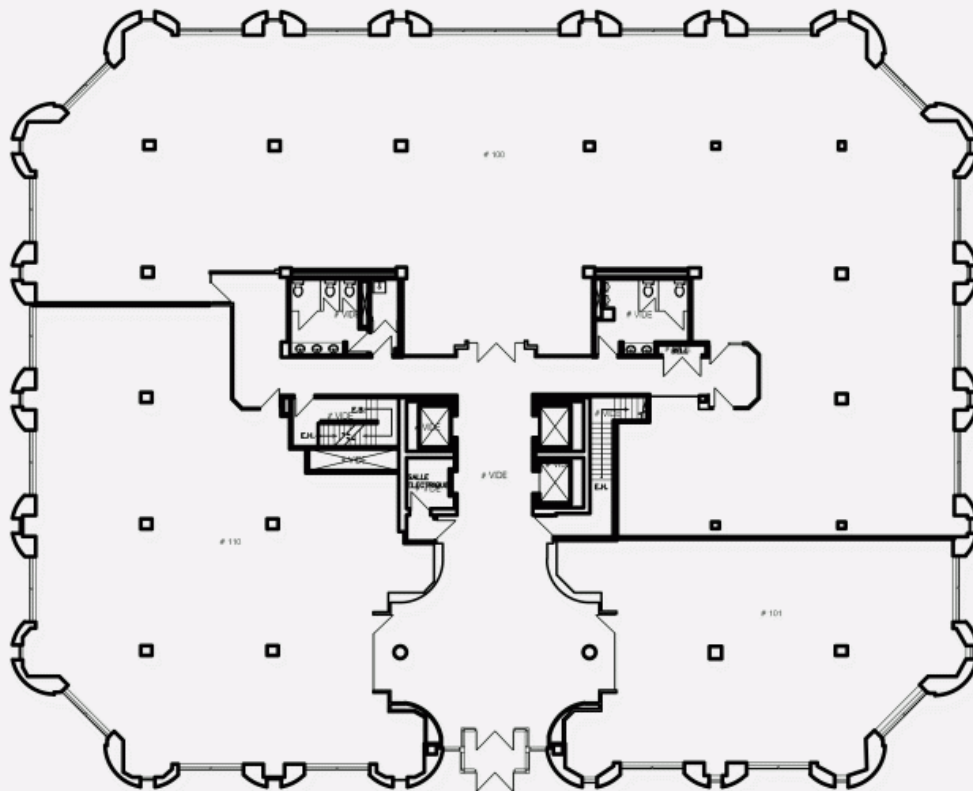


Liste des bureaux disponibles

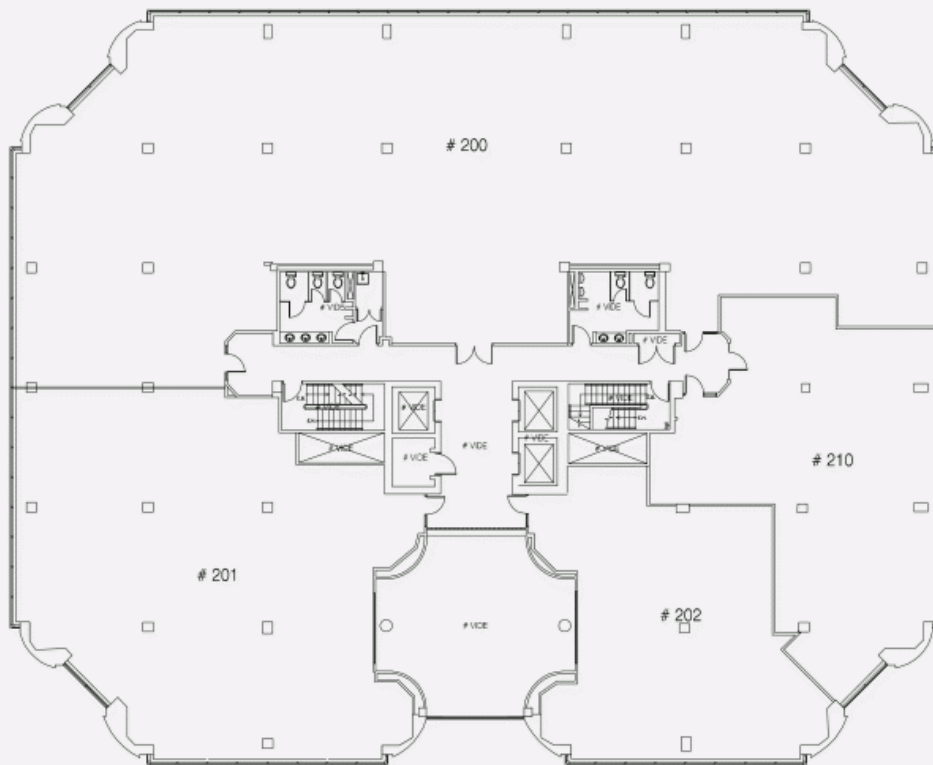
LOCAL	ÉTAGE	DISPONIBILITÉ	SUPERFICIE
Local #100B	RDC		2 376 pi ²
Local #101	RDC		2 267 pi ²
Local #110	RDC	Immédiate	4 214 pi ²
Local #220	2	Mars 2021	3 004 pi ²
Local #202	2		2 059 pi ²
Local #400	4		2 744 pi ²



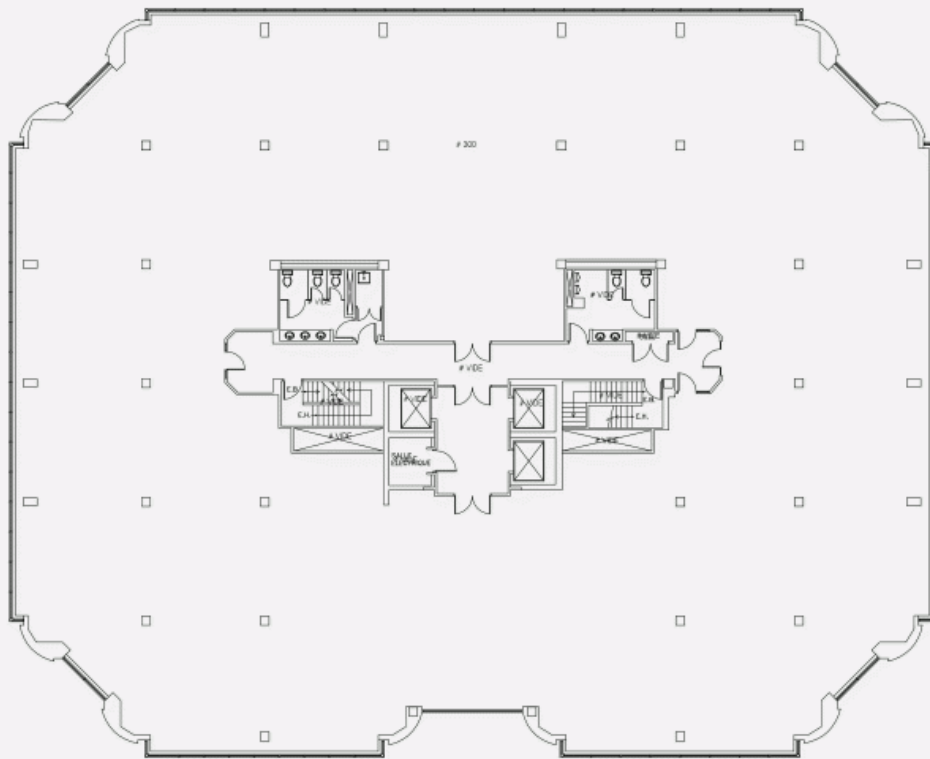
PLAN REZ-DE-CHAUSSÉE



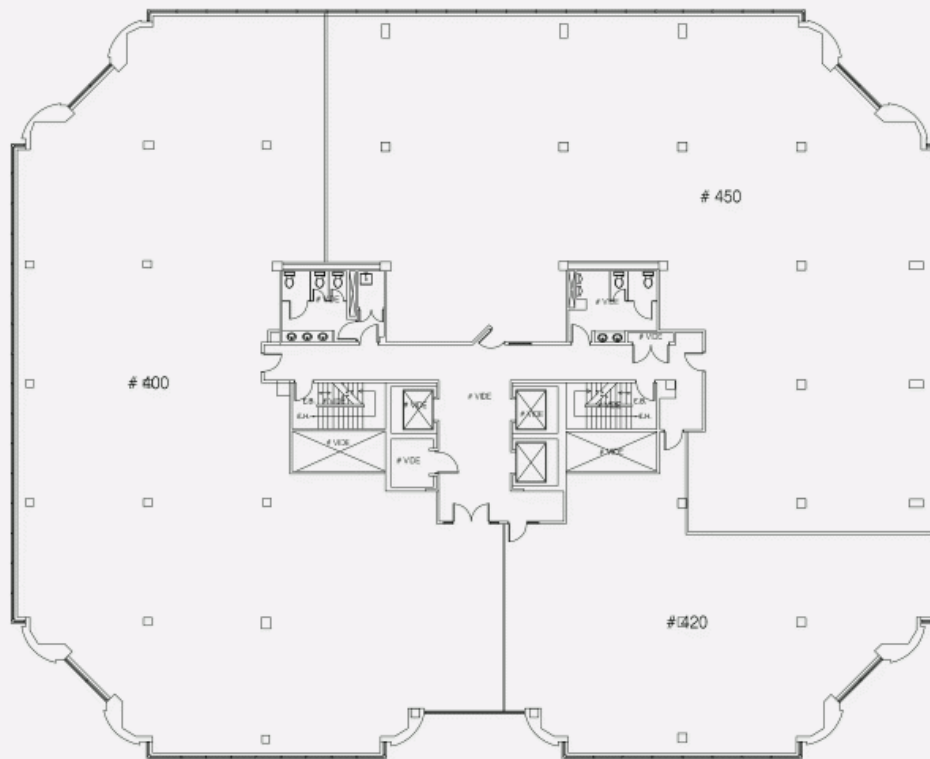
PLAN 2E ÉTAGE



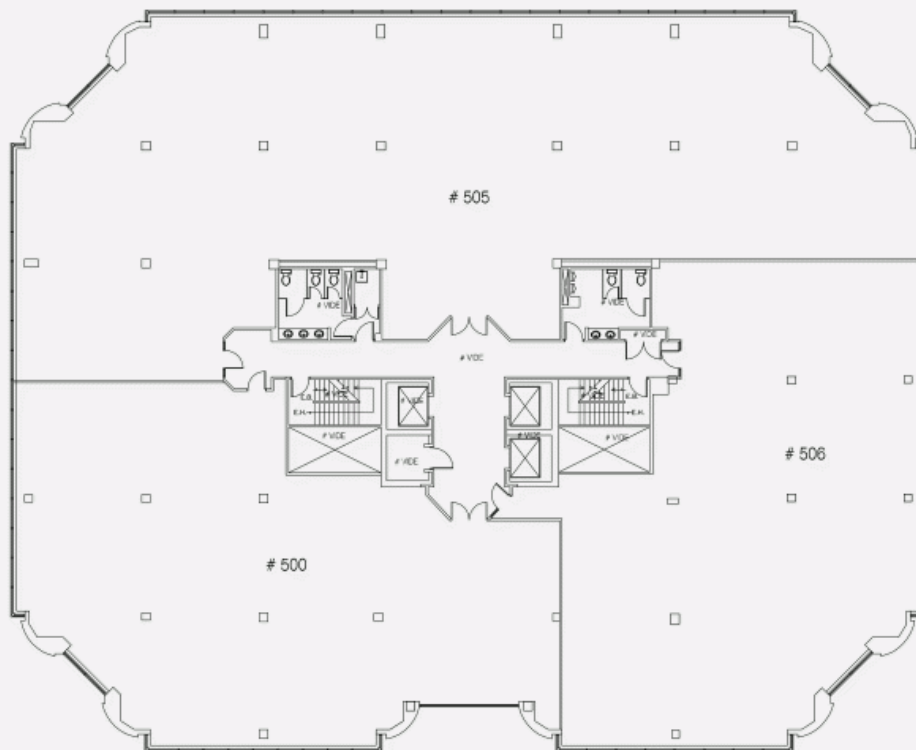
PLAN 3E ÉTAGE



PLAN 4E ÉTAGE



PLAN 5E ÉTAGE



PLAN 6E ÉTAGE

