

Immeuble en briques de deux étages situé au centre-ville de Gatineau, cet immeuble n'est qu'à quelques minutes de l'autoroute 50 et des ponts interprovinciaux.

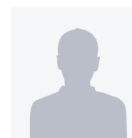
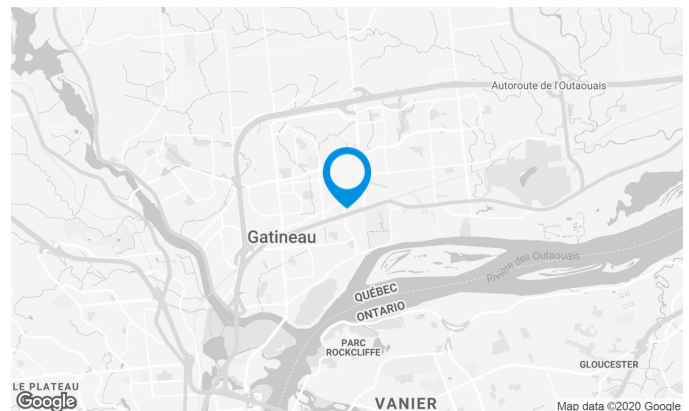
L'immeuble est à moins d'un kilomètre du centre commercial Les Promenades de Gatineau, Centre sportif, Maison de la culture, Cegep, Restaurant et Centre d'achats.

Caractéristiques de l'immeuble

SUPERFICIE LOCATIVE TOTALE	45 000 pi ²
ANNÉE DE RÉNOVATION	2007
ANNÉE DE CONSTRUCTION	2003
NOMBRE D'ÉTAGES	2
HEURES CVC	De 6 h à 18 h

ACCESSIBILITÉ DE L'IMMEUBLE

STATIONNEMENTS EXTÉRIEURS	100
---------------------------	-----



John Esposito

DIRECTEUR DE LOCATION
LOCATION - BUREAUX, RÉGION D'ONTARIO

T 613 234-4416 #8428

C 613 408-5430

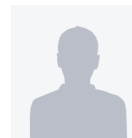
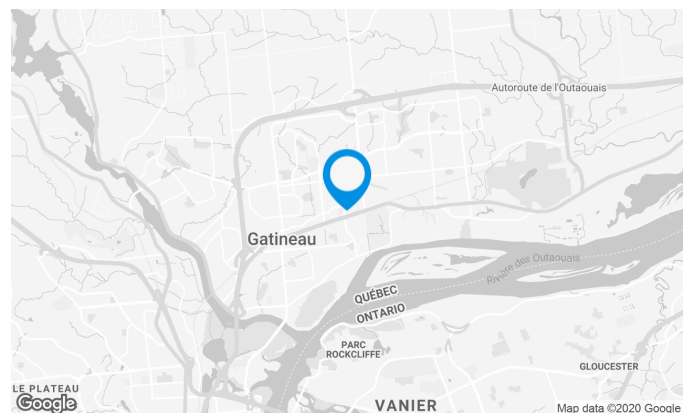
E JOHN.ESPOSITO@COMINAR.COM

Cette suite qui est située au rez-de-chaussée peut être divisée. Il y a beaucoup de lumière naturelle qui y pénètre. Il s'agit d'un bon endroit pour le commercial puisqu'il s'agit d'un coin occupé.

Le local

Caractéristiques de l'espace

SUPERFICIE LOCATIVE DISPONIBLE	14 640 pi ²
DISPONIBILITÉ	Immédiate
SUPERFICIE DE L'ÉTAGE	22 500 pi ²
LOYER ADDITIONNEL	13,38 \$ /pi ²
ÉNERGIE	Inclus



John Esposito

DIRECTEUR DE LOCATION
LOCATION - BUREAUX, RÉGION D'ONTARIO

T 613 234-4416 #8428

C 613 408-5430

E JOHN.ESPOSITO@COMINAR.COM

PLAN - 1

