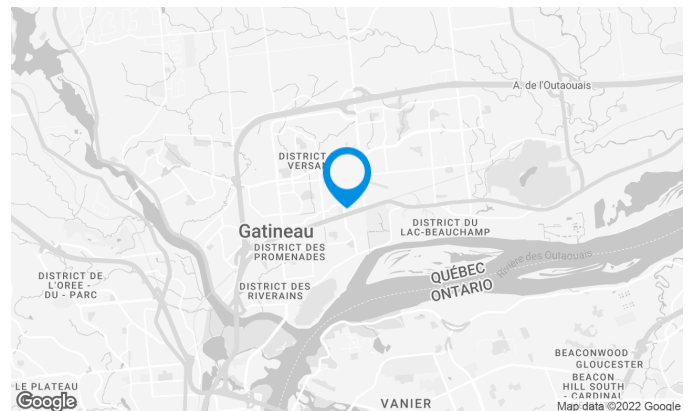


Immeuble en briques de deux étages situé au centre-ville de Gatineau, cet immeuble n'est qu'à quelques minutes de l'autoroute 50 et des ponts interprovinciaux.

L'immeuble est à moins d'un kilomètre du centre commercial Les Promenades de Gatineau, Centre sportif, Maison de la culture, Cegep, Restaurant et Centre d'achats.

## Caractéristiques de l'immeuble

SUPERFICIE LOCATIVE TOTALE	45 000 pi <sup>2</sup>
ANNÉE DE RÉNOVATION	2007
ANNÉE DE CONSTRUCTION	2003
NOMBRE D'ÉTAGES	2
HEURES CVC	De 6 h à 18 h
<b>ACCESSIBILITÉ DE L'IMMEUBLE</b>	
STATIONNEMENTS EXTÉRIEURS	100



**Marie-Claude Mercier-Dion**

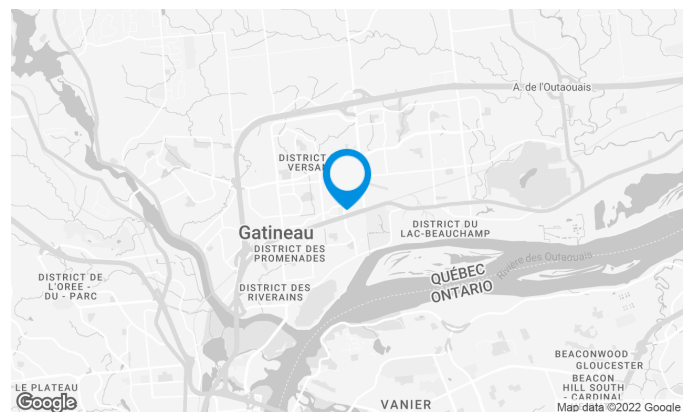
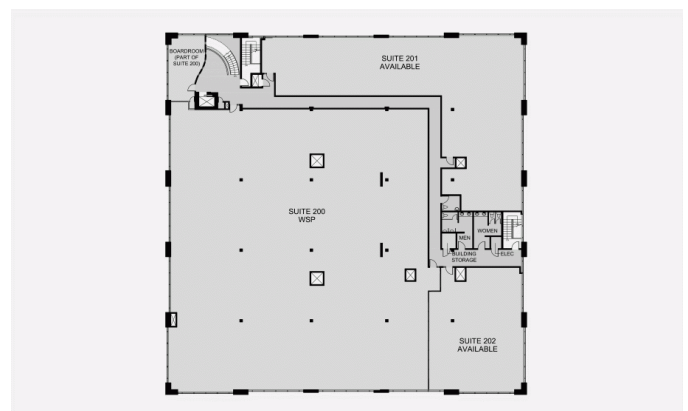
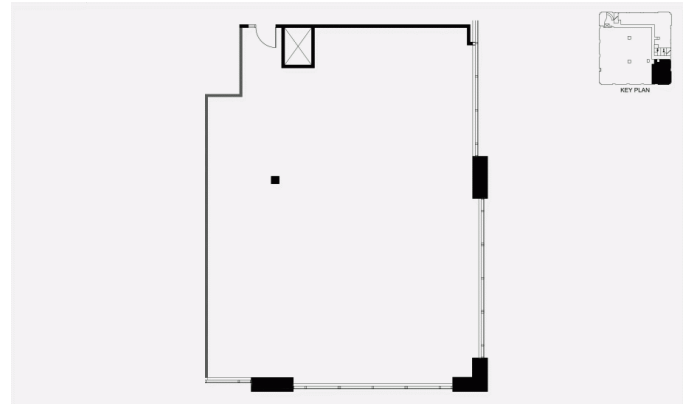
COORDONNATRICE À LA LOCATION  
LOCATION - BUREAUX

**C** 343 551-8669

**E** MARIE-CLAUDE.MERCIER-DION@COMINAR.COM

## Caractéristiques de l'espace

SUPERFICIE LOCATIVE DISPONIBLE	2 362 pi <sup>2</sup>
NOMBRE D'ÉTAGES	1
SUPERFICIE DE L'ÉTAGE	22 500 pi <sup>2</sup>
LOYER ADDITIONNEL	13,38 \$ /pi <sup>2</sup>
COMMENTAIRES / NOTES	Cette suite dispose de bureaux près de la fenêtre avec une porte vitrée qui permet à la lumière d'entrer dans la suite. Concept ouvert avec haut plafond.



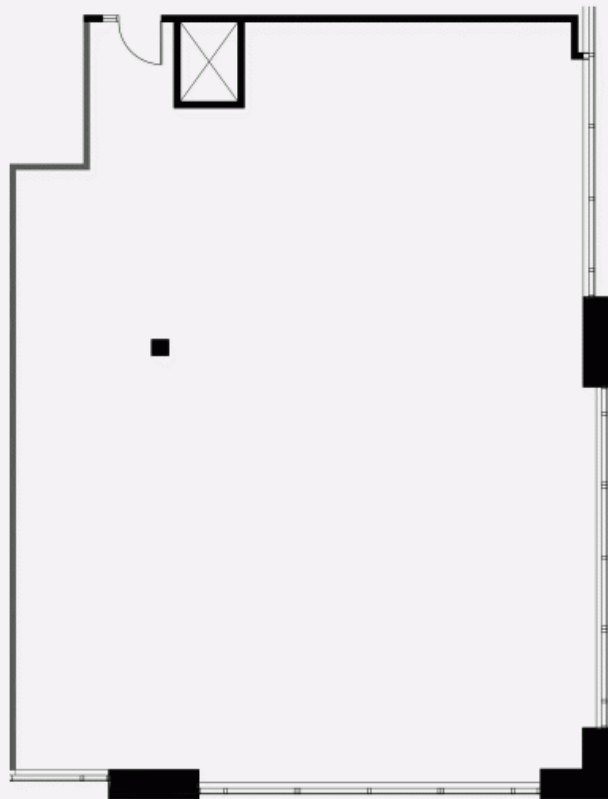
**Marie-Claude Mercier-Dion**

COORDONNATRICE À LA LOCATION  
LOCATION - BUREAUX

**C** 343 551-8669

**E** MARIE-CLAUDE.MERCIER-DION@COMINAR.COM

PLAN - 1



PLAN - 2

