

Immeuble en briques de deux étages situé au centre-ville de Gatineau, cet immeuble n'est qu'à quelques minutes de l'autoroute 50 et des ponts interprovinciaux.

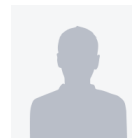
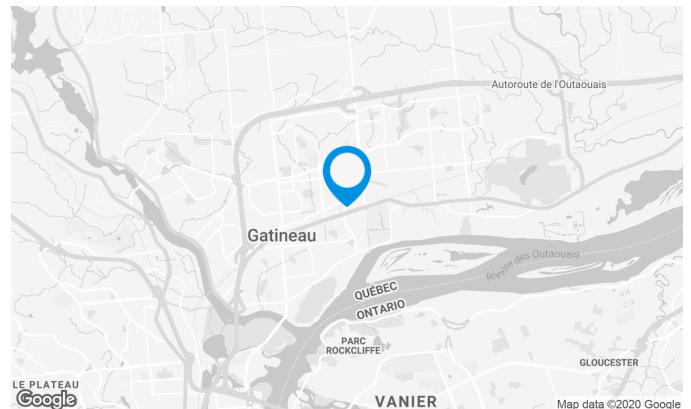
L'immeuble est à moins d'un kilomètre du centre commercial Les Promenades de Gatineau, Centre sportif, Maison de la culture, Cégep, Restaurant et Centre d'achats.

## Caractéristiques de l'immeuble

SUPERFICIE LOCATIVE TOTALE	45 000 pi <sup>2</sup>
ANNÉE DE RÉNOVATION	2007
ANNÉE DE CONSTRUCTION	2003
NOMBRE D'ÉTAGES	2
HEURES CVC	De 6 h à 18 h

## ACCESSIBILITÉ DE L'IMMEUBLE

STATIONNEMENTS EXTÉRIEURS	100
---------------------------	-----



**John Esposito**

DIRECTEUR DE LOCATION  
LOCATION - BUREAUX, RÉGION D'ONTARIO

**T** 613 234-4416 #8428

**C** 613 408-5430

**E** JOHN.ESPOSITO@COMINAR.COM

**Superficie locative disponible de 14 640 pi<sup>2</sup>**

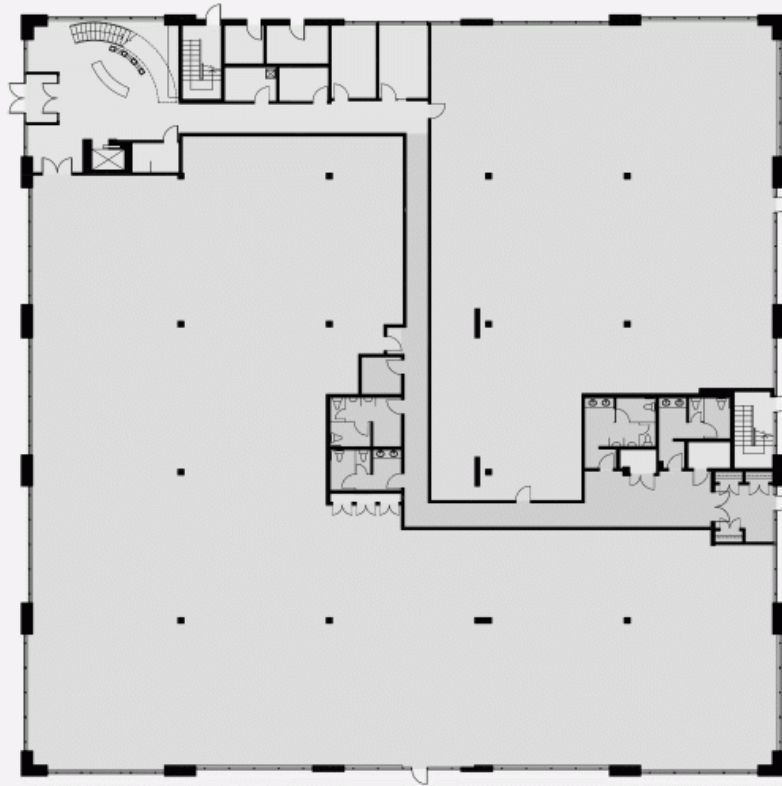


Liste des bureaux disponibles

LOCAL	ÉTAGE	DISPONIBILITÉ	SUPERFICIE
Local #100	RDC	Immédiate	14 640 pi <sup>2</sup>
Local #201	2		4 989 pi <sup>2</sup>
Local #202	2		2 362 pi <sup>2</sup>



PLAN - 1



PLAN ÉTAGE 2

