

# 9960 à 9970, chemin de la Côte-de-Liesse, Montréal, QC, H8T 1A1 Local #100

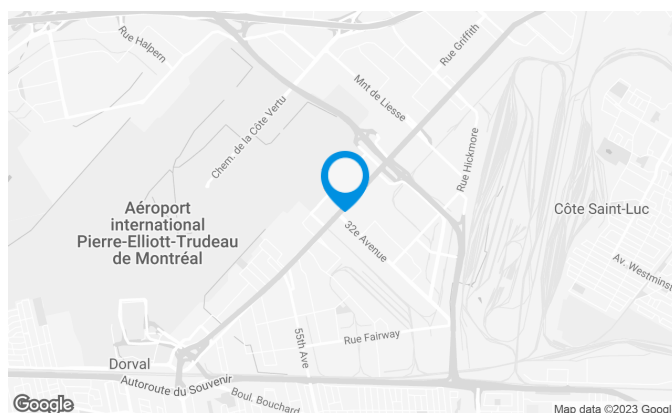
Situé à l'intersection de la 32e avenue avec visibilité de Côte-de-Liesse (520). Très vaste stationnement.

## Caractéristiques de l'immeuble

SUPERFICIE LOCATIVE TOTALE	24 728 pi <sup>2</sup>
NOMBRE D'ÉTAGES	2
FIBRE OPTIQUE	Oui
GICLEURS	Oui
HEURES CVC	Lundi au vendredi : 7h00 à 18h00
SÉCURITÉ	Cartes d'accès, caméras

## ACCESSIBILITÉ DE L'IMMEUBLE

STATIONNEMENTS EXTÉRIEURS	105
ACCÈS ROUTIER	Autoroute 13 (Chomedey), Autoroute 20 (du Souvenir)
AUTOBUS	196, 202, 378, 460
GARE - TRAIN	Ligne Vaudreuil-Hudson, Station : Gare Lachine (3.5 km)



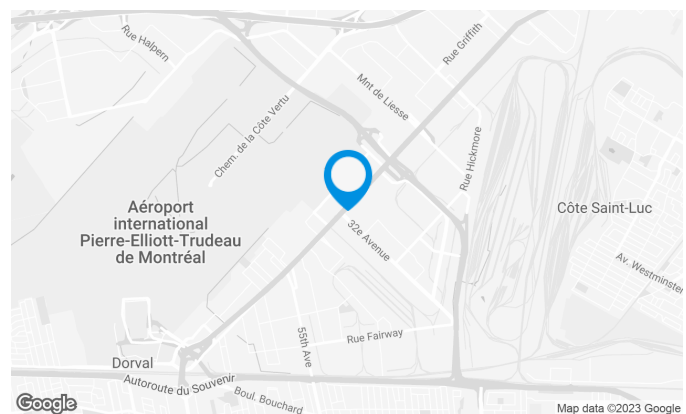
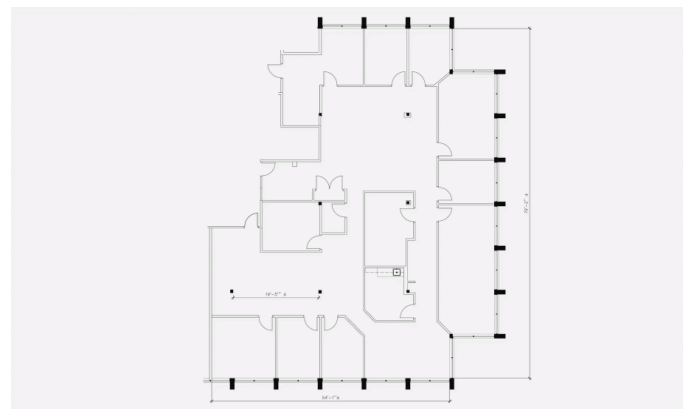
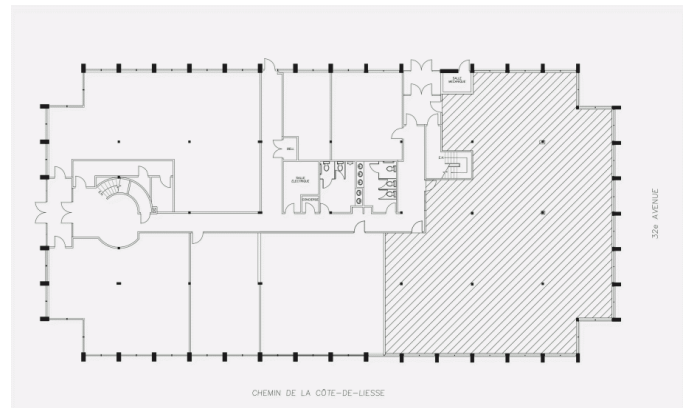
**Xavier Martin**

DIRECTEUR DE LOCATION  
LOCATION - BUREAUX, RÉGION DE MONTRÉAL

**T** 514 737-3344 #3454  
**C** 514 346-3041  
**E** XAVIER.MARTIN@COMINAR.COM

## Caractéristiques de l'espace

SUPERFICIE LOCATIVE DISPONIBLE	4 902 pi <sup>2</sup>
SUPERFICIE DE L'ÉTAGE	13 000 pi <sup>2</sup>
LOYER ADDITIONNEL	11,94 \$ /pi <sup>2</sup>
ÉNERGIE	Inclus
COMMENTAIRES / NOTES	Déjà aménagé



**Xavier Martin**

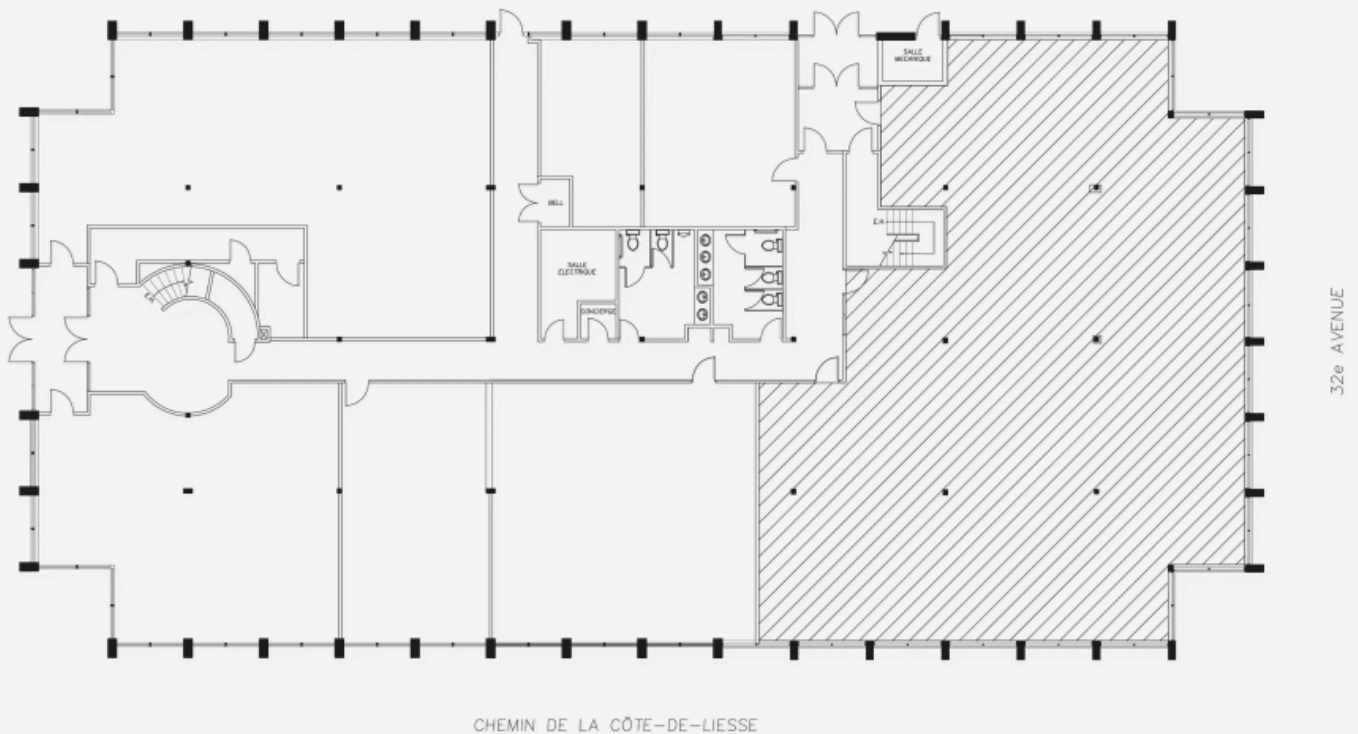
DIRECTEUR DE LOCATION  
LOCATION - BUREAUX, RÉGION DE MONTRÉAL

**T** 514 737-3344 #3454

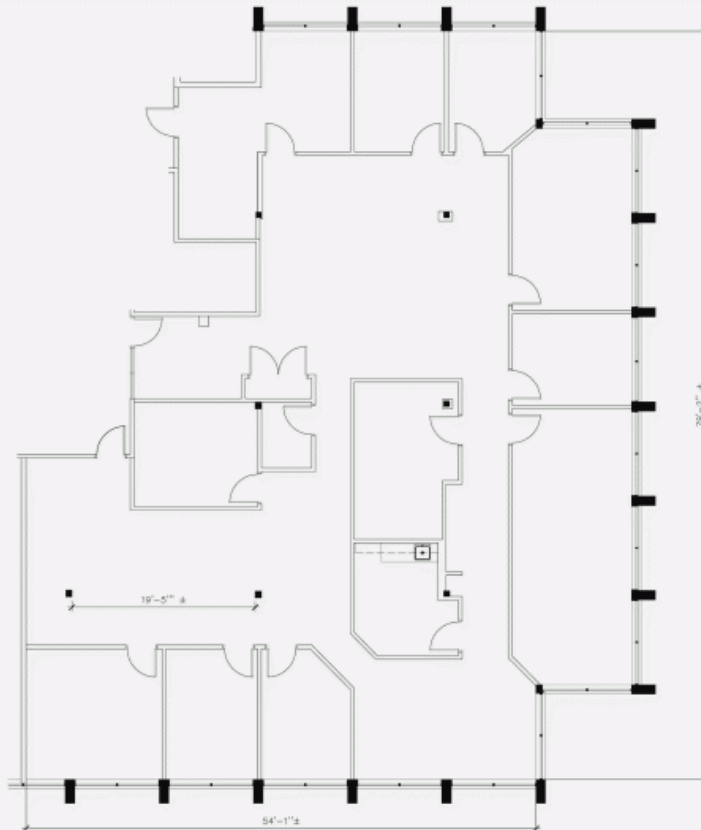
**C** 514 346-3041

**E** XAVIER.MARTIN@COMINAR.COM

PLAN D'EMPLACEMENT



PLAN D'AMÉNAGEMENT



**9960 à 9970, chemin de la Côte-de-Liesse, Montréal, QC,  
H8T 1A1  
Local #100**

