

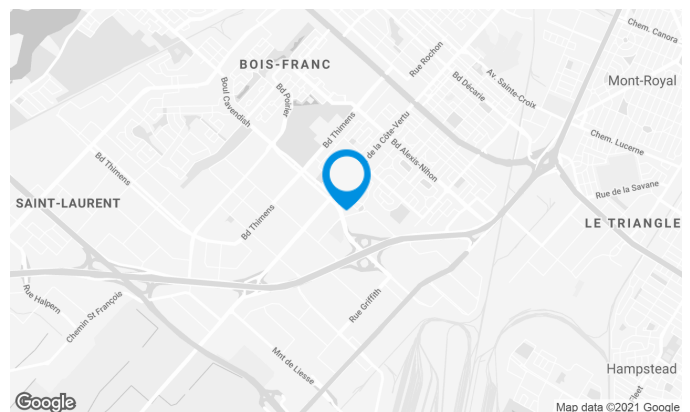
Immeuble de prestige situé au carrefour de Côte-Vertu et du boulevard Cavendish. L'immeuble est doté d'un système d'accès avec carte magnétique, caméra et de fibre optique.

Caractéristiques de l'immeuble

SUPERFICIE LOCATIVE TOTALE	50 000 pi ²
NOMBRE D'ÉTAGES	3
ASCENCEURS	2
FIBRE OPTIQUE	Oui
GICLEURS	Oui
GÉNÉRATRICE	Oui
HEURES CVC	Lundi au vendredi : 7h00 à 18h00
SÉCURITÉ	Cartes d'accès, caméras

ACCESSIBILITÉ DE L'IMMEUBLE

STATIONNEMENTS INTÉRIEURS	33
STATIONNEMENTS EXTÉRIEURS	120
PARC À VÉLOS DISPONIBLE	Oui
ACCÈS ROUTIER	Autoroute Transcanadienne (autoroute 40), Boulevard Thimens, Boulevard Cavendish
AUTOBUS	174, 177, 196, 213, 216, 225, 371, 409
STATION DE MÉTRO	Côte-Vertu (2.6 km)



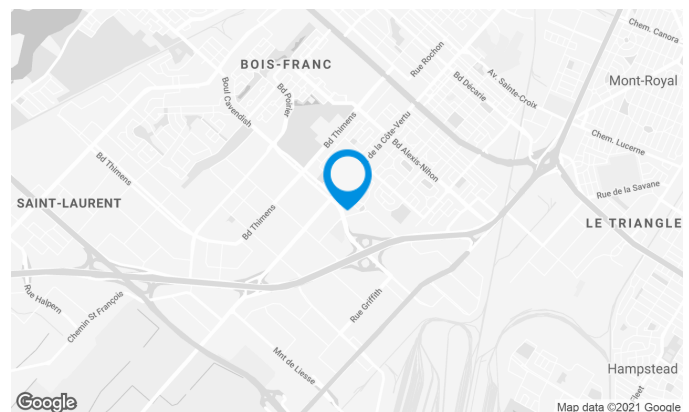
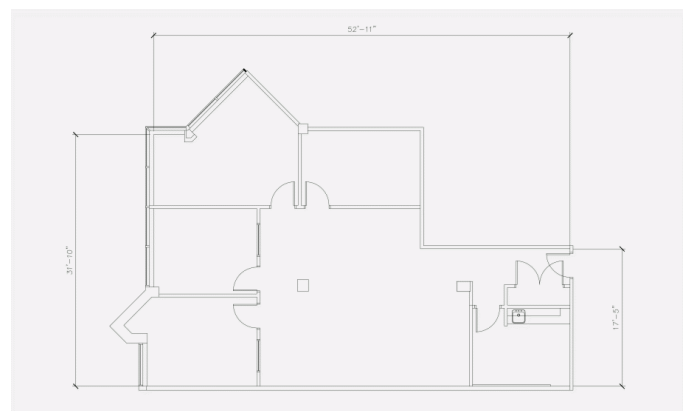
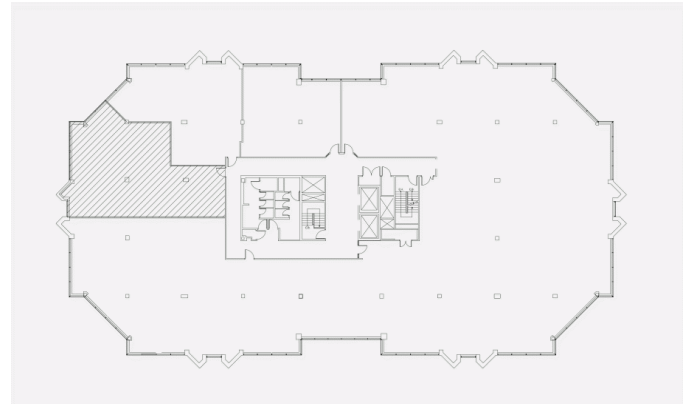
Xavier Martin

DIRECTEUR DE LOCATION
LOCATION - BUREAUX, RÉGION DE MONTRÉAL

T 514 737-3344 #3454
C 514 346-3041
E XAVIER.MARTIN@COMINAR.COM

Caractéristiques de l'espace

SUPERFICIE LOCATIVE DISPONIBLE	1 691 pi ²
DISPONIBILITÉ	Immédiate
NOMBRE D'ÉTAGES	1
SUPERFICIE DE L'ÉTAGE	17 000 pi ²
LOYER ADDITIONNEL	16,91 \$ /pi ²
ÉNERGIE	Inclus
COMMENTAIRES / NOTES	Local aménagé

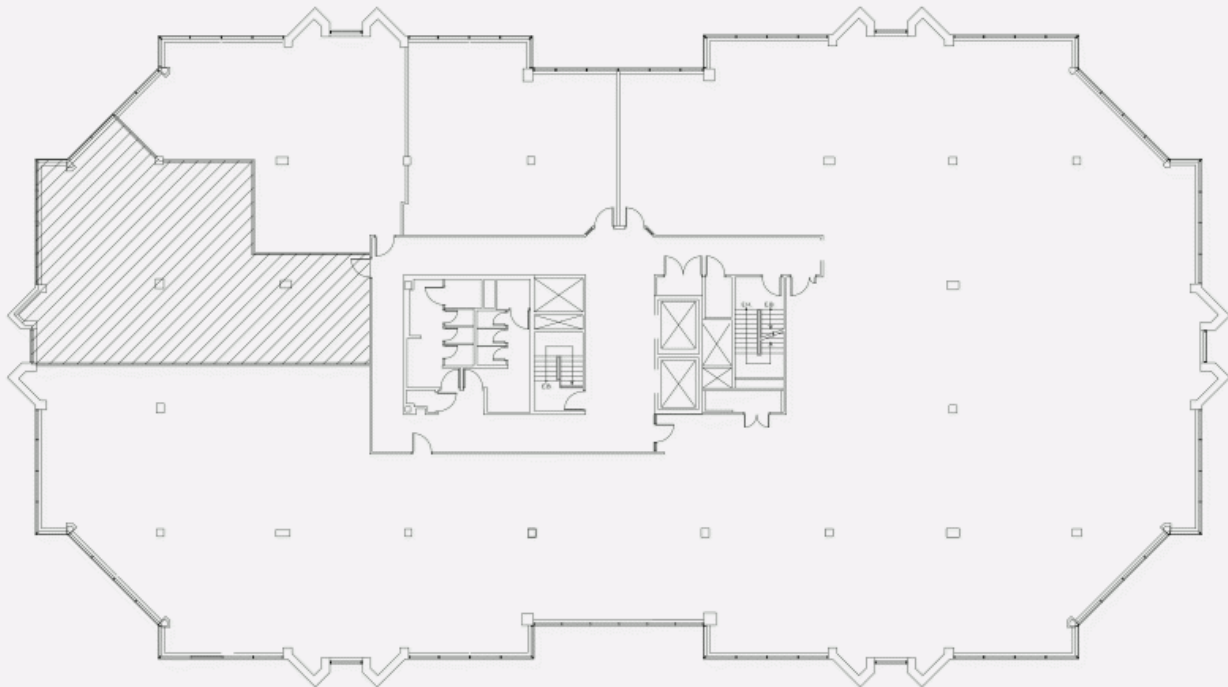


Xavier Martin

DIRECTEUR DE LOCATION
LOCATION - BUREAUX, RÉGION DE MONTRÉAL

T 514 737-3344 #3454
C 514 346-3041
E XAVIER.MARTIN@COMINAR.COM

PLAN D'EMPLACEMENT



PLAN D'AMÉNAGEMENT

