

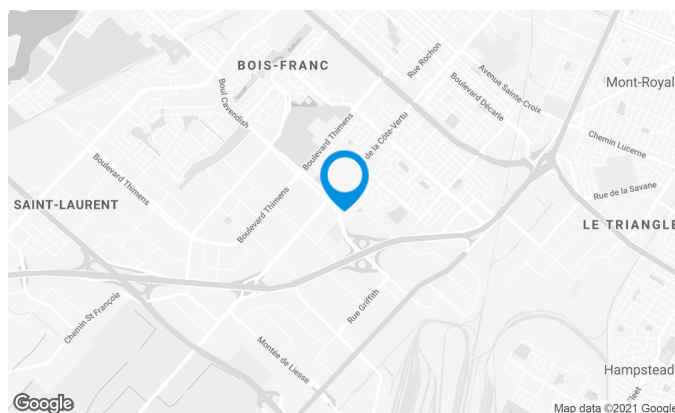
Immeuble de prestige situé au carrefour de Côte-Vertu et du boulevard Cavendish. L'immeuble est doté d'un système d'accès avec carte magnétique, caméra et de fibre optique.

## Caractéristiques de l'immeuble

SUPERFICIE LOCATIVE TOTALE	50 000 pi <sup>2</sup>
NOMBRE D'ÉTAGES	3
ASCENSEURS	2
FIBRE OPTIQUE	Oui
GICLEURS	Oui
GÉNÉRATRICE	Oui
HEURES CVC	Lundi au vendredi : 7h00 à 18h00
SÉCURITÉ	Cartes d'accès, caméras

## ACCESSIBILITÉ DE L'IMMEUBLE

STATIONNEMENTS INTÉRIEURS	33
STATIONNEMENTS EXTÉRIEURS	120
PARC À VÉLOS DISPONIBLE	Oui
ACCÈS ROUTIER	Autoroute Transcanadienne (autoroute 40), Boulevard Thimens, Boulevard Cavendish
AUTOBUS	174, 177, 196, 213, 216, 225, 371, 409
STATION DE MÉTRO	Côte-Vertu (2.6 km)

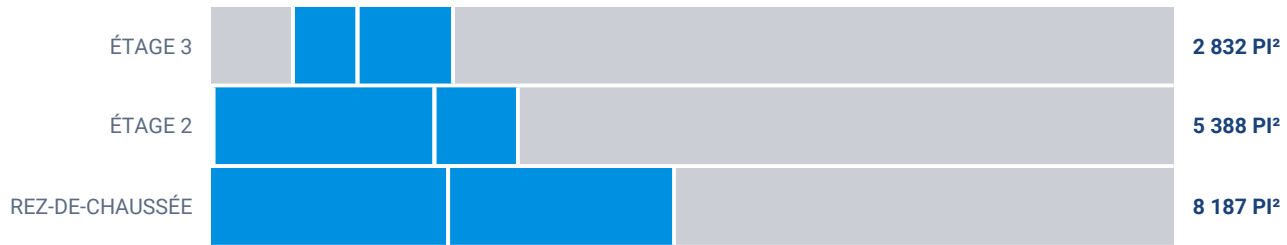


**Xavier Martin**

DIRECTEUR DE LOCATION  
LOCATION - BUREAUX, RÉGION DE MONTRÉAL

**T** 514 737-3344 #3454  
**C** 514 346-3041  
**E** XAVIER.MARTIN@COMINAR.COM

**Superficies locatives disponibles de 1 141 pi<sup>2</sup> à 8 187 pi<sup>2</sup>**

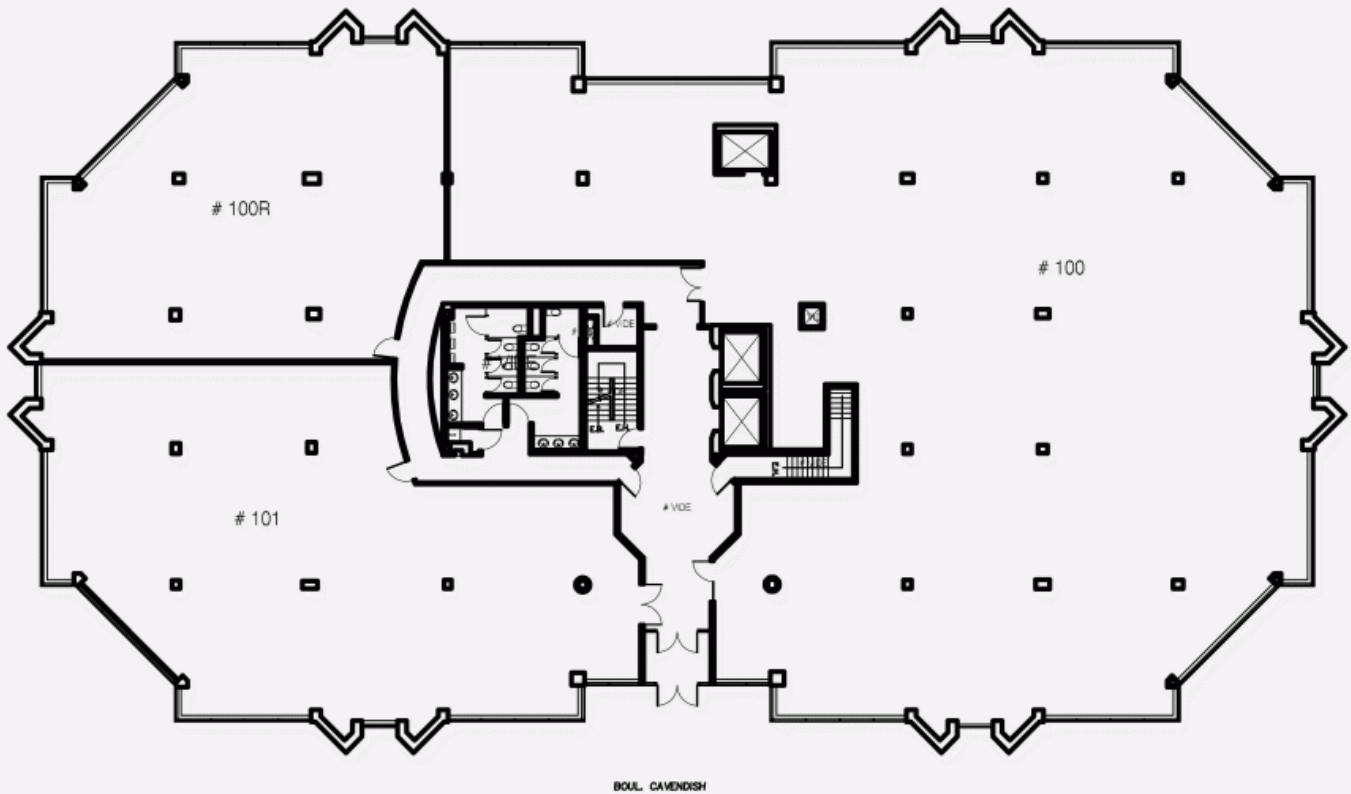


Liste des bureaux disponibles

LOCAL	ÉTAGE	DISPONIBILITÉ	SUPERFICIE
Local #100R-101	RDC	Immédiate	8 187 pi <sup>2</sup>
Local #101	RDC	Immédiate	4 000 pi <sup>2</sup>
Local #100R	RDC	Immédiate	4 187 pi <sup>2</sup>
Local #220B	2	Immédiate	1 478 pi <sup>2</sup>
Local #220A	2	Immédiate	3 910 pi <sup>2</sup>
Local #220	2	Immédiate	5 367 pi <sup>2</sup>
Local #306	3	Immédiate	1 141 pi <sup>2</sup>
Local #310	3	Immédiate	1 691 pi <sup>2</sup>
Local #311	3	Immédiate	1 441 pi <sup>2</sup>

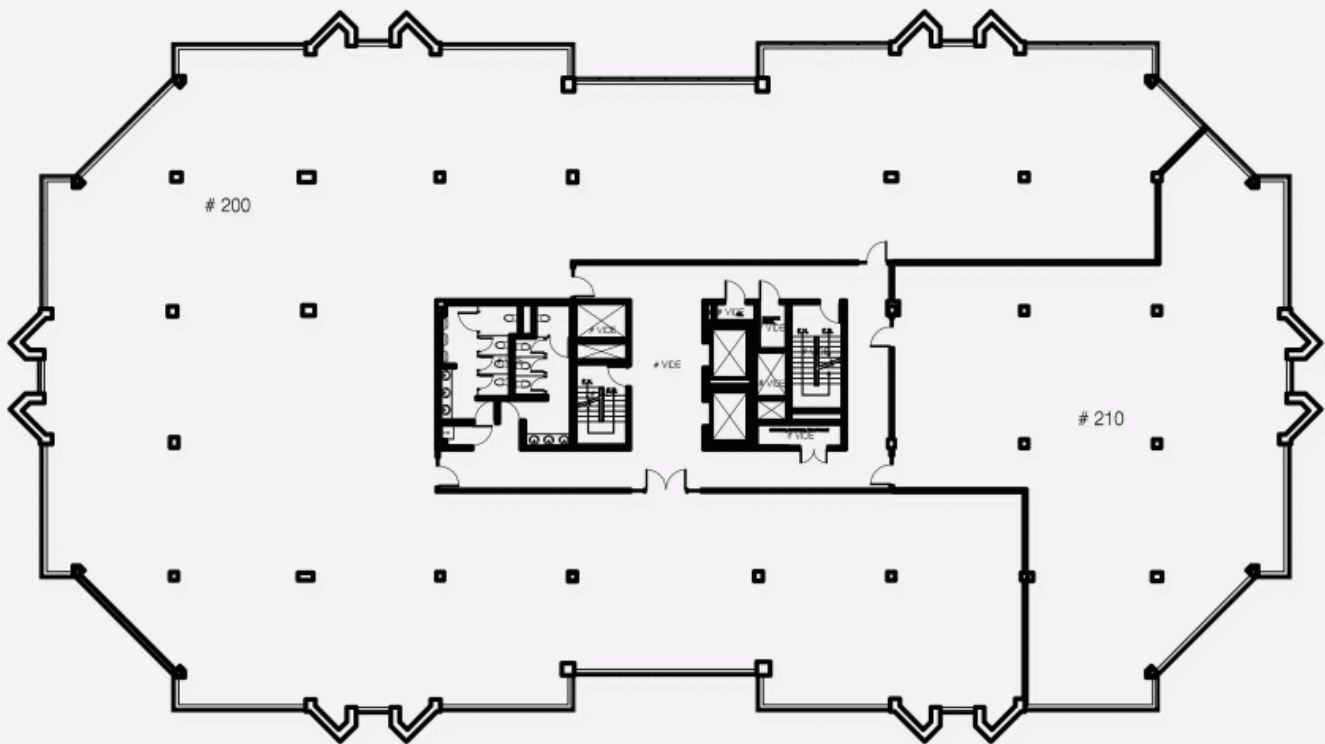


PLAN REZ-DE-CHAUSSÉE





PLAN 2E ÉTAGE



CAVENDISH

PLAN 3E ÉTAGE

