

Excellente visibilité sur la voie rapide Métropolitaine et à proximité de Côte-de-Liesse (520). L'immeuble est doté d'un système d'accès avec carte magnétique, de fibre optique et d'un restaurant.

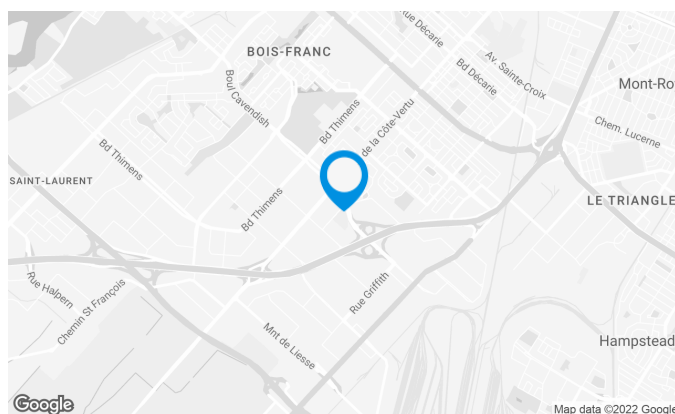
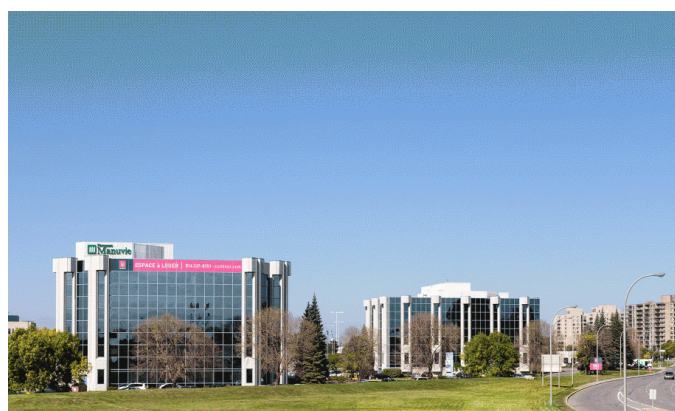
Situé près de Place Côte-Vertu et de plusieurs magasins et restaurants.

Caractéristiques de l'immeuble

SUPERFICIE LOCATIVE TOTALE	83 000 pi ²
NOMBRE D'ÉTAGES	4
ASCENCEURS	2
FIBRE OPTIQUE	Oui
GICLEURS	Oui
GÉNÉRATRICE	Oui
HEURES CVC	Lundi au vendredi : 7h00 à 18h00
SÉCURITÉ	Cartes d'accès, caméras
SERVICES OFFERTS DANS L'IMMEUBLE	Cafés, Fournitures de bureau

ACCESSIBILITÉ DE L'IMMEUBLE

STATIONNEMENTS INTÉRIEURS	36
STATIONNEMENTS EXTÉRIEURS	120
PARC À VÉLOS DISPONIBLE	Oui
ACCÈS ROUTIER	Autoroute Transcanadienne (autoroute 40), Boulevard Thimens, Boulevard Cavendish
AUTOBUS	174, 177, 196, 213, 216, 225, 371, 409
STATION DE MÉTRO	Côte-Vertu (2.6 km)



Xavier Martin

DIRECTEUR DE LOCATION
LOCATION - BUREAUX, RÉGION DE MONTRÉAL

T 514 737-3344 #3454
C 514 346-3041
E XAVIER.MARTIN@COMINAR.COM

Caractéristiques de l'espace

SUPERFICIE LOCATIVE DISPONIBLE 21 000 pi²

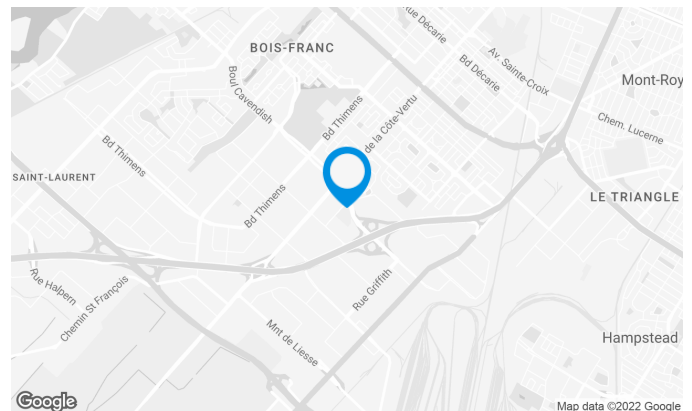
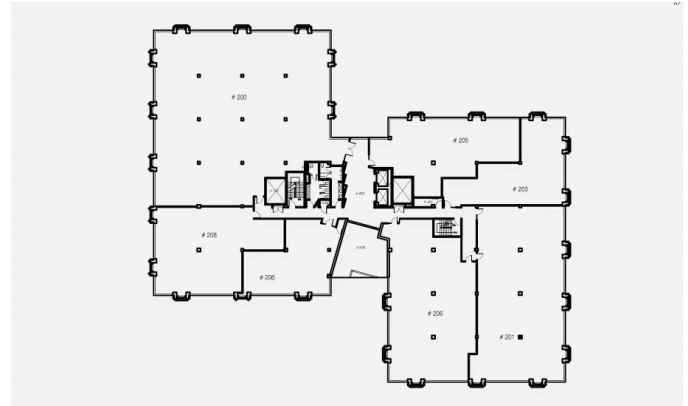
DISPONIBILITÉ Immédiate

NOMBRE D'ÉTAGES 1

SUPERFICIE DE L'ÉTAGE 21 000 pi²

LOYER ADDITIONNEL 15,38 \$ /pi²

ÉNERGIE Inclus



Xavier Martin

DIRECTEUR DE LOCATION
LOCATION - BUREAUX, RÉGION DE MONTRÉAL

T 514 737-3344 #3454

C 514 346-3041

E XAVIER.MARTIN@COMINAR.COM

PLAN D'ÉTAGE

