

Excellente visibilité sur la voie rapide Métropolitaine et à proximité de Côte-de-Liesse (520). L'immeuble est doté d'un système d'accès avec carte magnétique, de fibre optique et d'un restaurant.

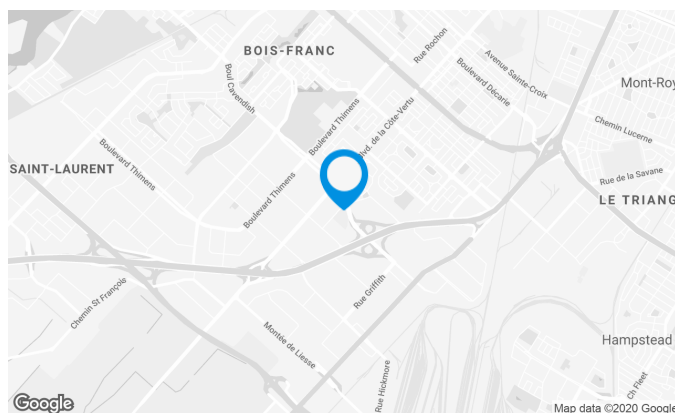
Situé près de Place Côte-Vertu et de plusieurs magasins et restaurants.

Caractéristiques de l'immeuble

SUPERFICIE LOCATIVE TOTALE	83 000 pi ²
NOMBRE D'ÉTAGES	4
ASCENSEURS	2
FIBRE OPTIQUE	Oui
GICLEURS	Oui
GÉNÉRATRICE	Oui
HEURES CVC	Lundi au vendredi : 7h00 à 18h00
SÉCURITÉ	Cartes d'accès, caméras
SERVICES OFFERTS DANS L'IMMEUBLE	Cafés, Fournitures de bureau

ACCESSIBILITÉ DE L'IMMEUBLE

STATIONNEMENTS INTÉRIEURS	36
STATIONNEMENTS EXTÉRIEURS	120
PARC À VÉLOS DISPONIBLE	Oui
ACCÈS ROUTIER	Autoroute Transcanadienne (autoroute 40), Boulevard Thimens, Boulevard Cavendish
AUTOBUS	174, 177, 196, 213, 216, 225, 371, 409
STATION DE MÉTRO	Côte-Vertu (2.6 km)



Xavier Martin

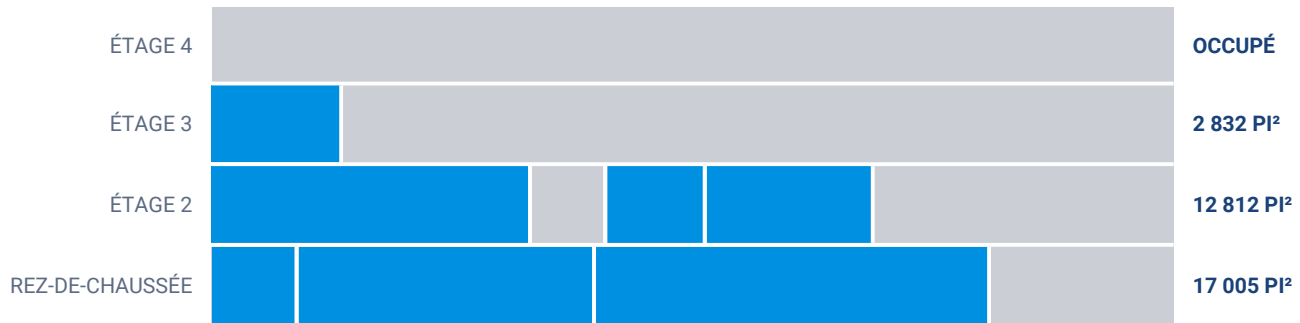
CONSEILLER EN LOCATION
LOCATION - BUREAUX

T 514 737-3344 #3454

C 514 346-3041

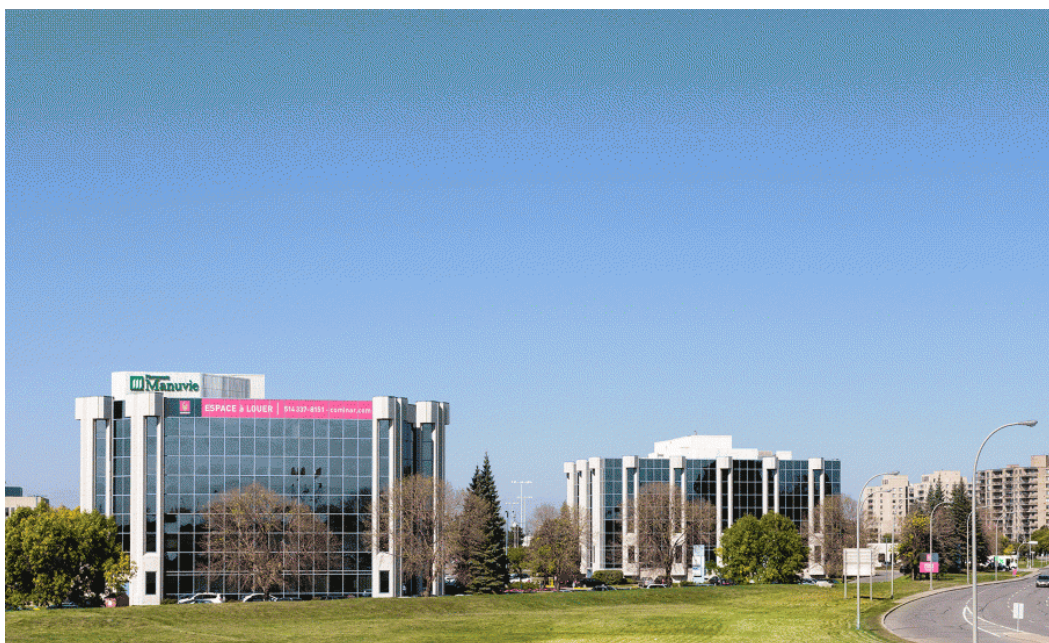
E XAVIER.MARTIN@COMINAR.COM

Superficies locatives disponibles de 1 858 pi² à 21 000 pi²

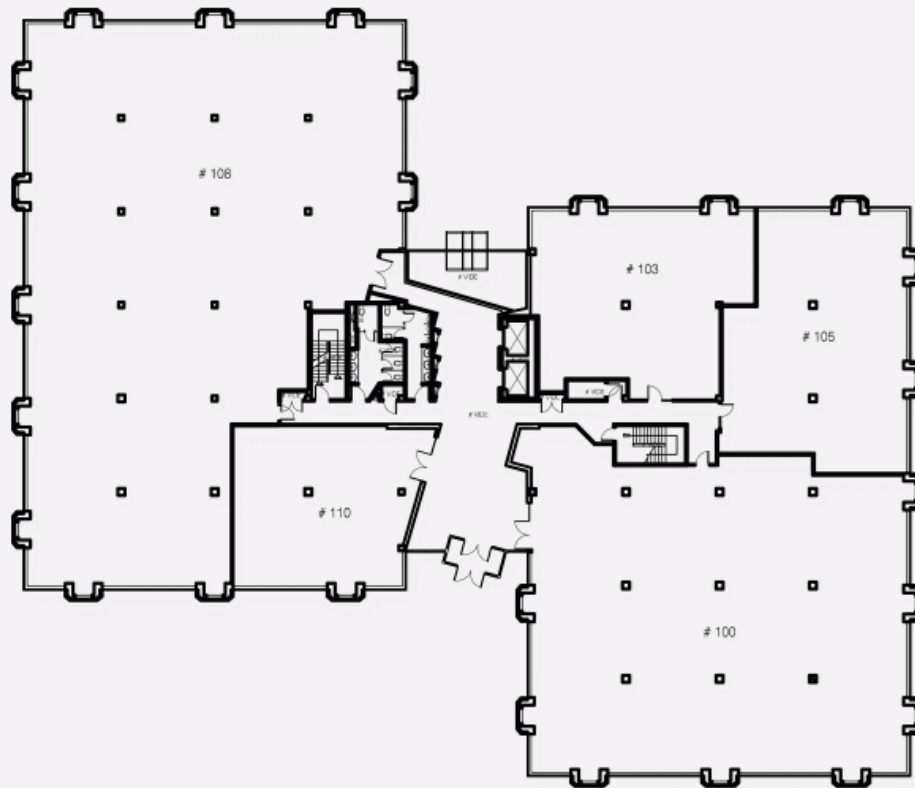


Liste des bureaux disponibles

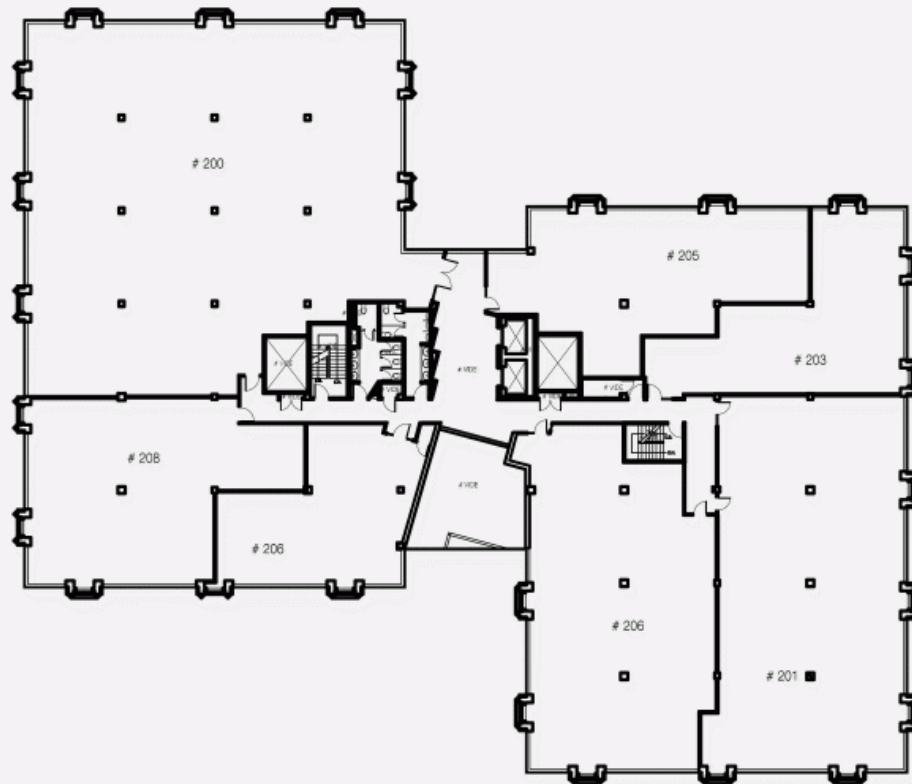
LOCAL	ÉTAGE	DISPONIBILITÉ	SUPERFICIE
1er étage	RDC	Immédiate	21 000 pi ²
Local #108	RDC	Immédiate	8 640 pi ²
Local #100	RDC	Immédiate	6 507 pi ²
Local #105	RDC	Immédiate	1 858 pi ²
Local #208	2	Immédiate	2 176 pi ²
Local #201	2	Février 2021	3 674 pi ²
2e étage	2	Immédiate	21 000 pi ²
Local #200	2	Immédiate	6 962 pi ²
Local #203	2	Immédiate	1 648 pi ²
Local #306R	3	Immédiate	2 832 pi ²



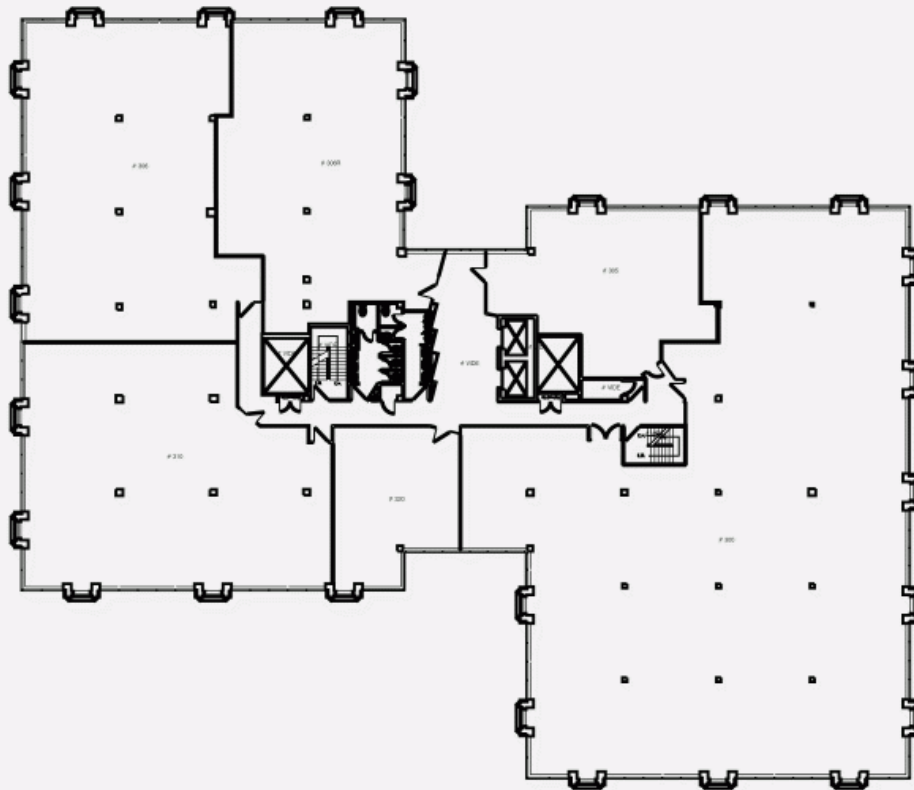
PLAN REZ-DE-CHAUSSÉE



PLAN 2E ÉTAGE



PLAN 3E ÉTAGE



B.V. FREDECK-PHILIPS

PLAN 4E ÉTAGE

