

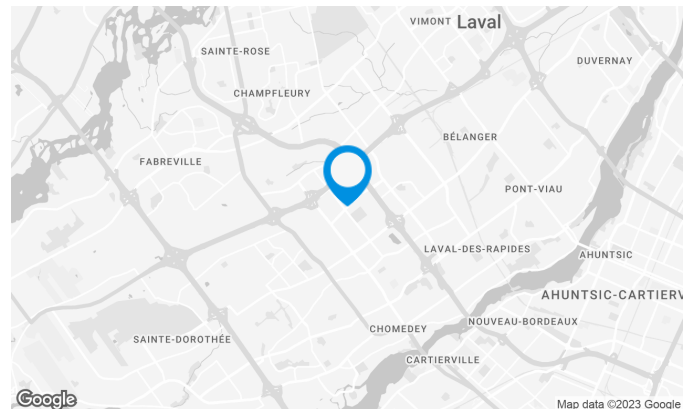
Immeuble de prestige situé à proximité du Carrefour Laval et des grands axes routiers. L'immeuble est doté de fibre optique.

Caractéristiques de l'immeuble

SUPERFICIE LOCATIVE TOTALE	76 255 pi ²
NOMBRE D'ÉTAGES	7
ASCENSEURS	2
FIBRE OPTIQUE	Oui
GÉNÉRATRICE	Oui
HEURES CVC	Lundi au vendredi : 7h30 à 18h00
SÉCURITÉ	Cartes d'accès
SERVICES OFFERTS DANS L'IMMEUBLE	Banque

ACCESSIBILITÉ DE L'IMMEUBLE

STATIONNEMENTS INTÉRIEURS	118
STATIONNEMENTS EXTÉRIEURS	280
PARC À VÉLOS DISPONIBLE	Oui
ACCÈS ROUTIER	Autoroute Des Laurentides (15), Boulevard Saint-Martin Ouest, Autoroute Jean-Noel-Lavoie(440)
AUTOBUS	42, 56, 60, 61, 66, 70, 360, 902



François Laurence

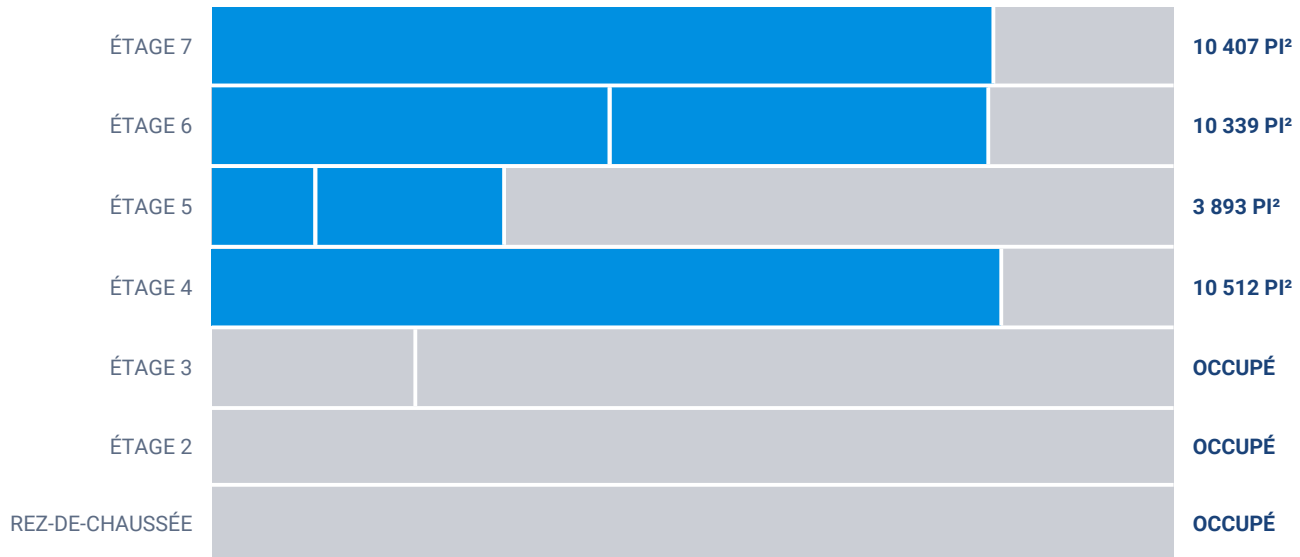
GESTIONNAIRE DE TRANSACTIONS
COURTIER IMMOBILIER COMMERCIAL
COLLIERS

T 514 764-8197

C 514 299-3901

E FRANCOIS.LAURENCE@COLLIERS.COM

Superficies locatives disponibles de 1 380 pi² à 10 512 pi²

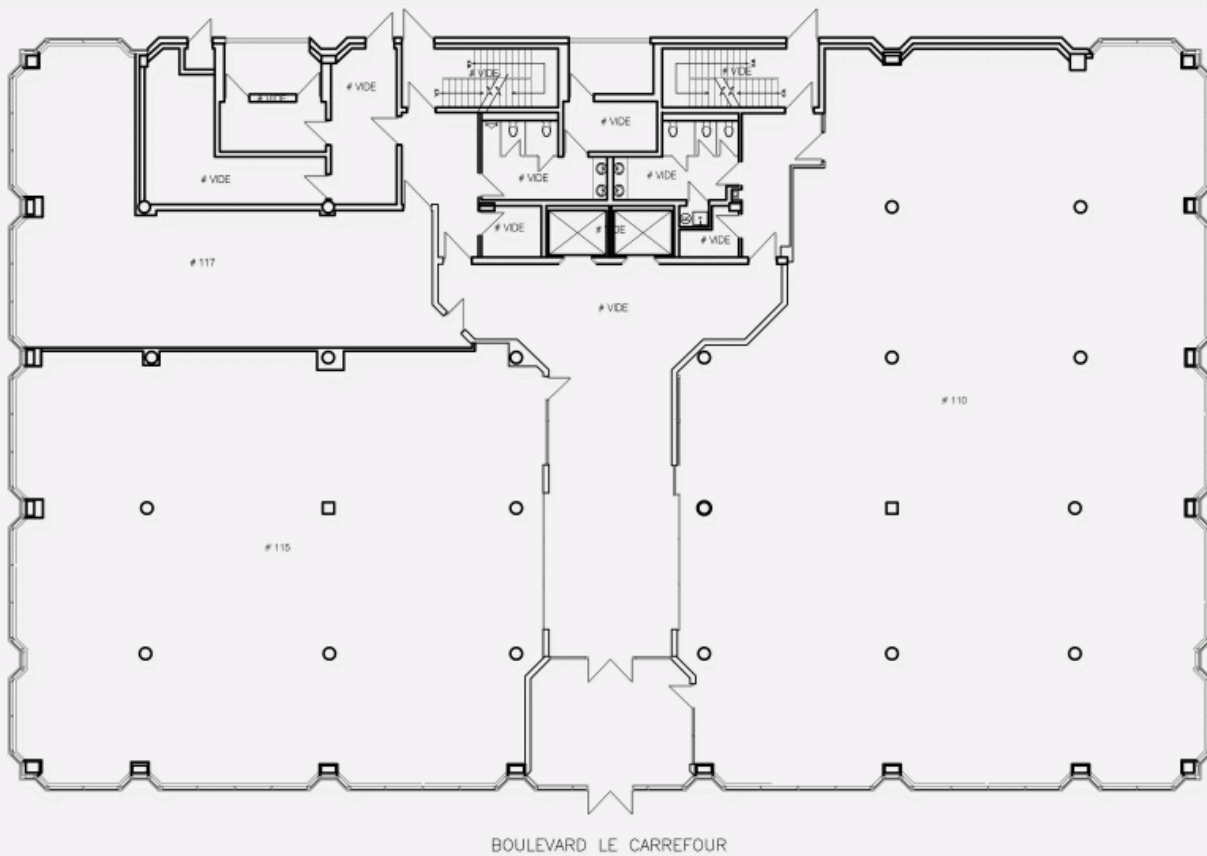


Liste des bureaux disponibles

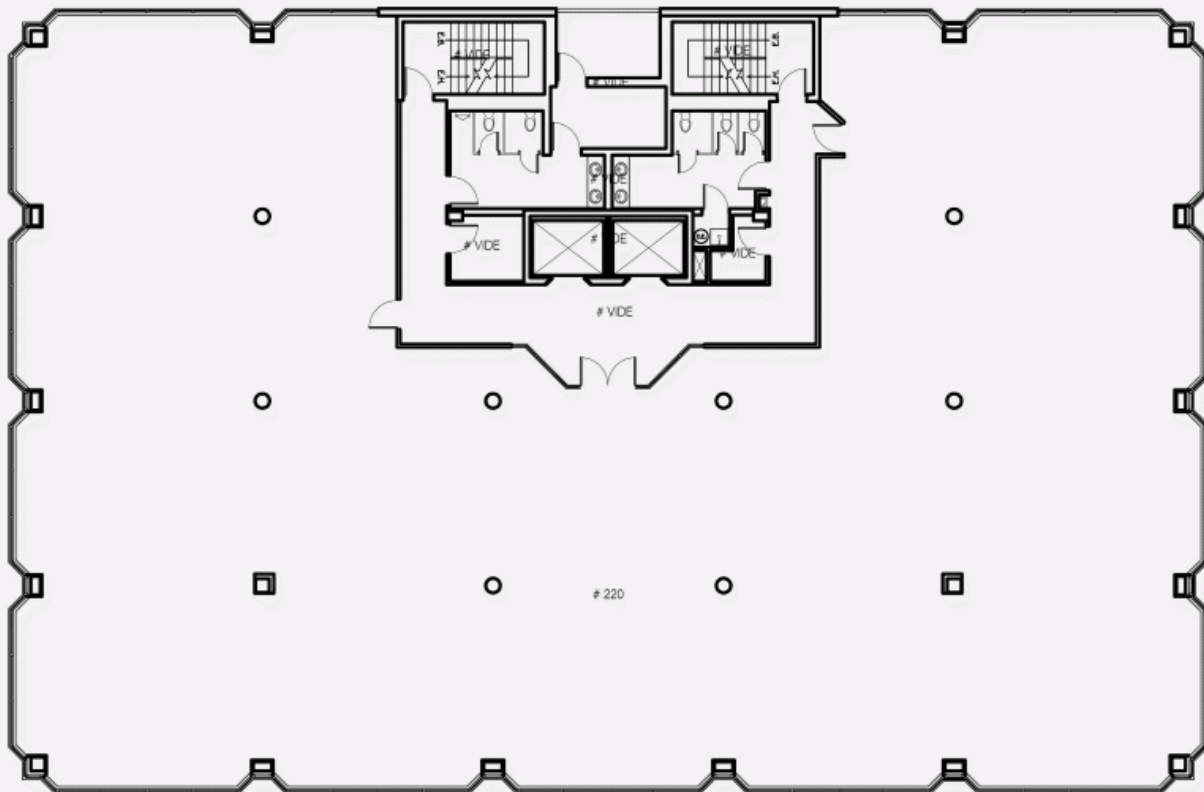
LOCAL	ÉTAGE	DISPONIBILITÉ	SUPERFICIE
Local #330	3		2 711 pi ²
Local #400	4	Juin 2023	10 512 pi ²
Local #551	5	Immédiate	2 513 pi ²
Local #560	5	60 jours	1 380 pi ²
Local #660	6	Immédiate	5 041 pi ²
6e étage	6	Mars 2023	10 339 pi ²
Local #610	6	Immédiate	5 298 pi ²
7e étage	7	Immédiate	10 407 pi ²



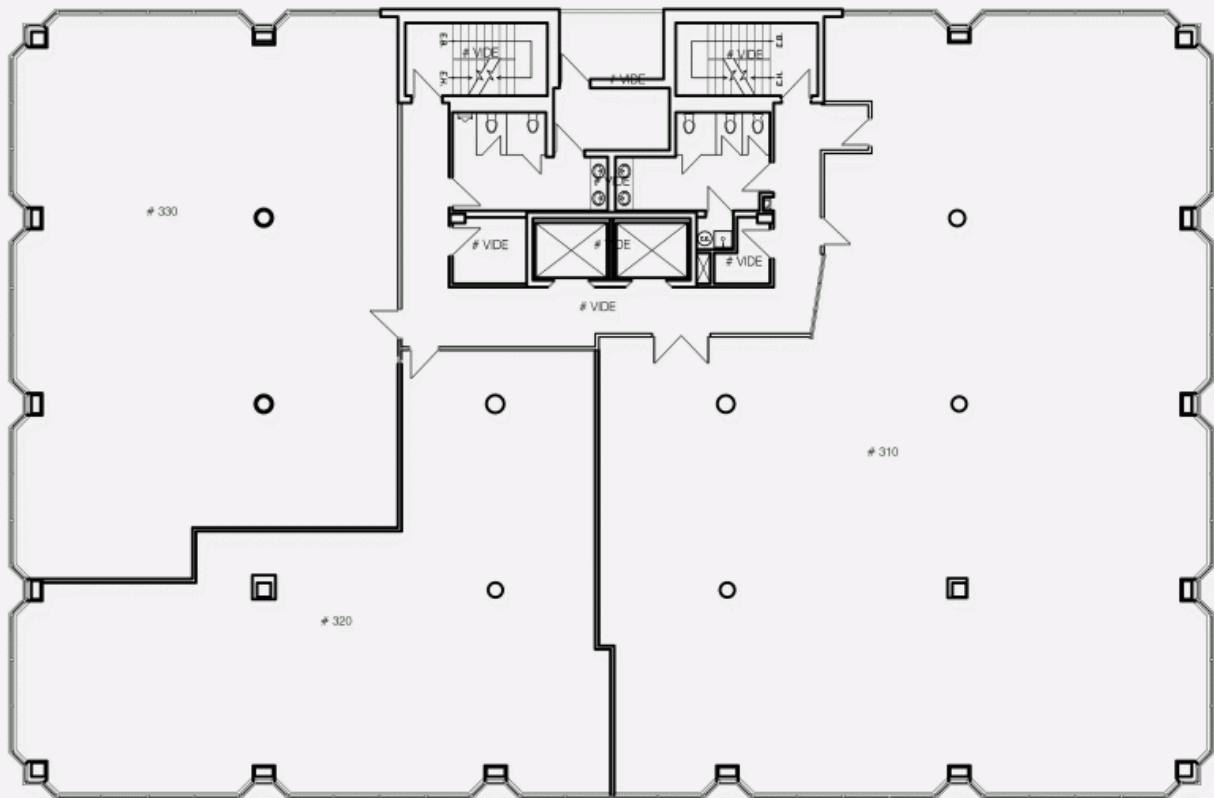
PLAN REZ-DE-CHAUSSÉE



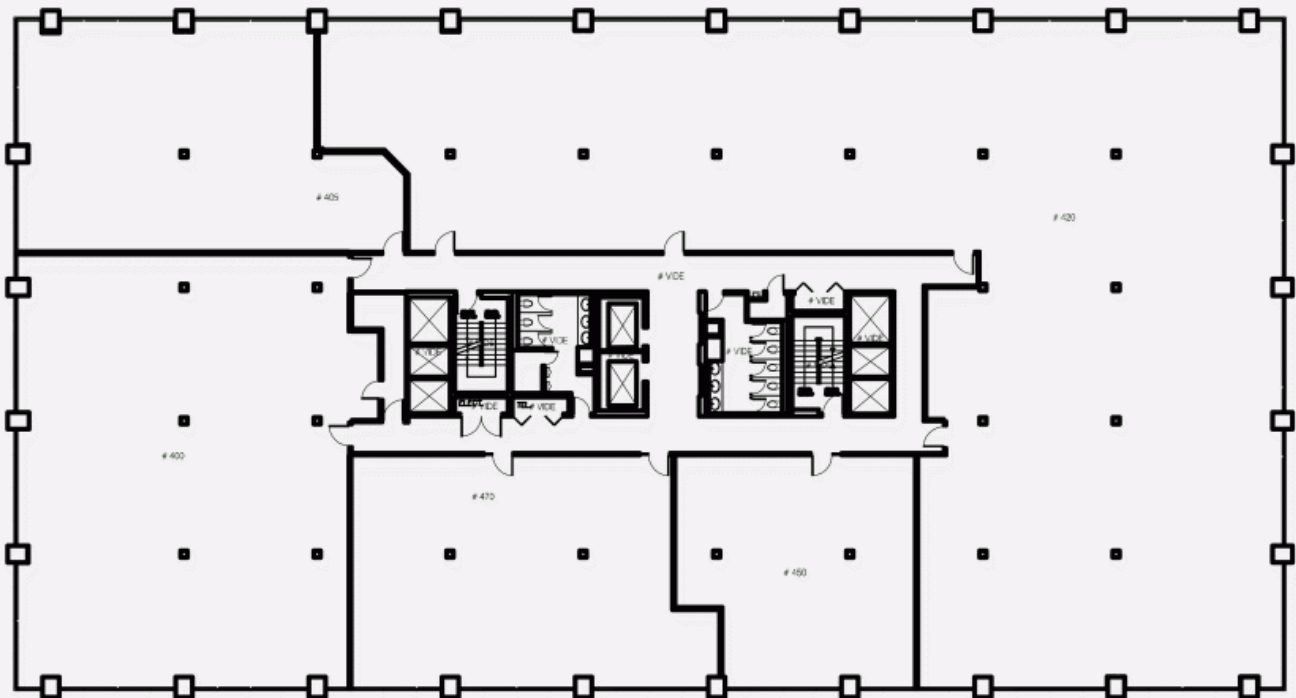
PLAN 2E ÉTAGE



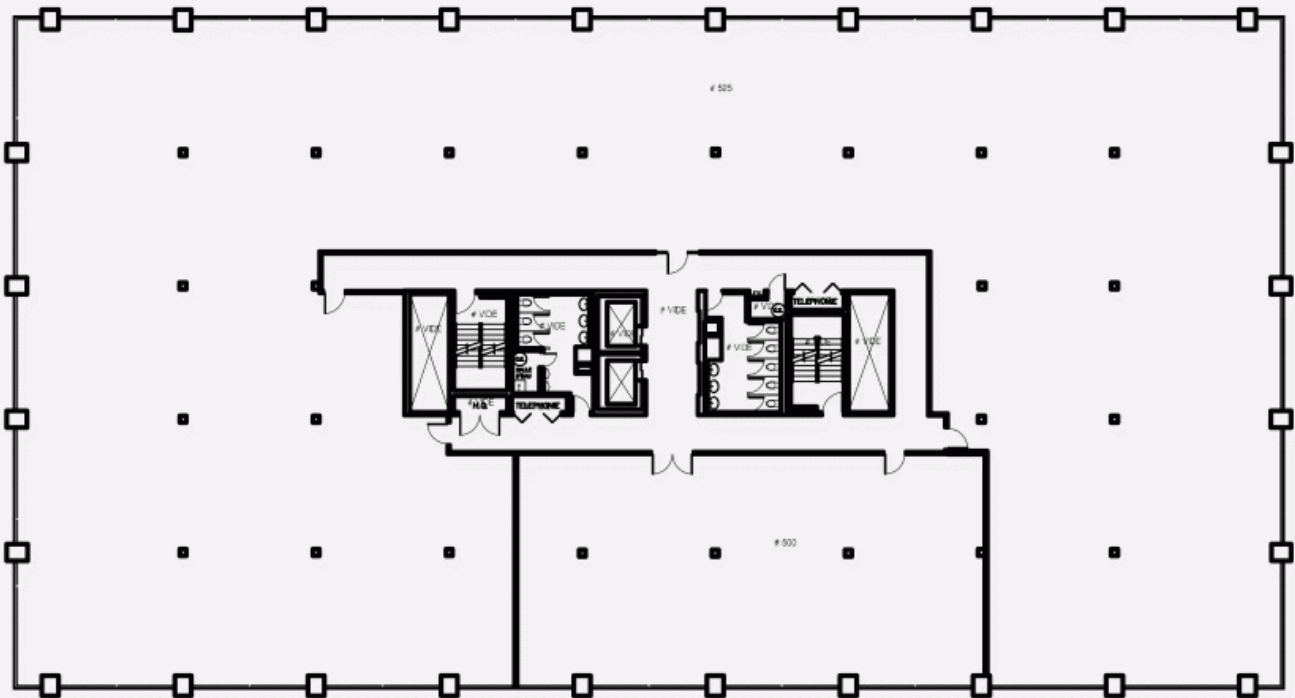
PLAN 3E ÉTAGE



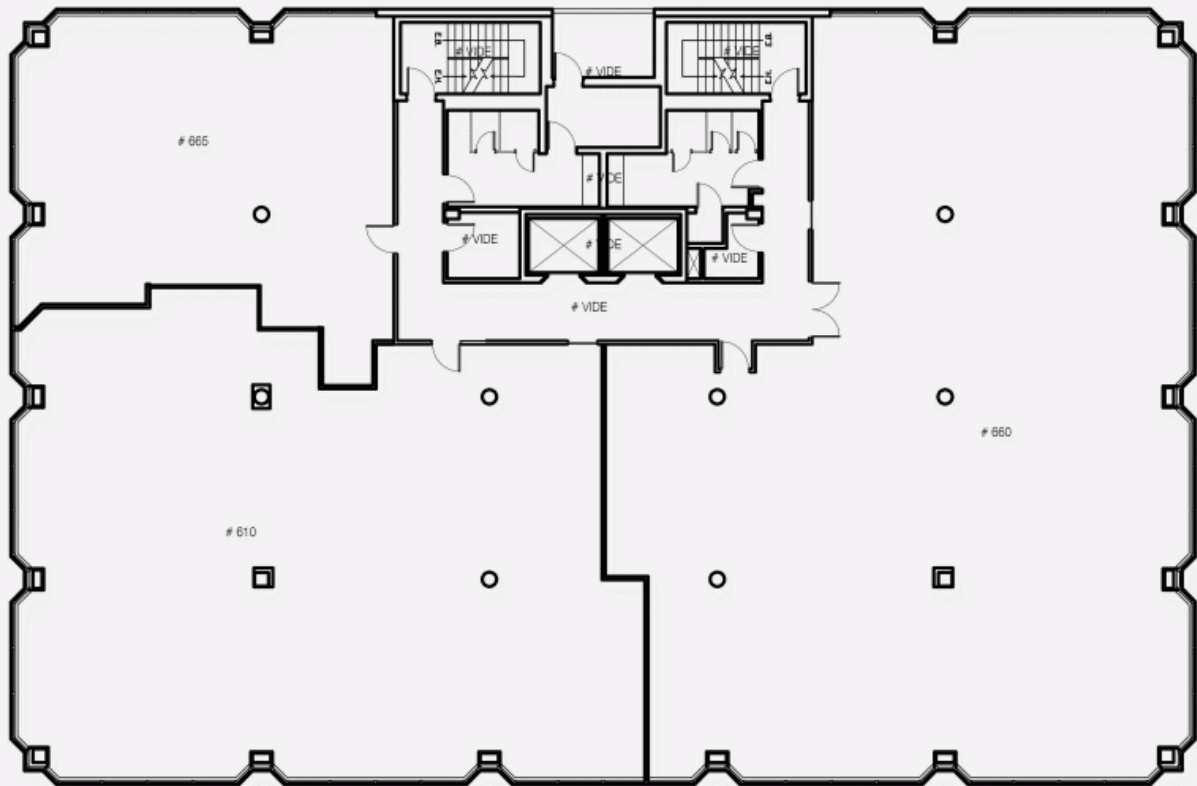
PLAN 4E ÉTAGE



PLAN 5E ÉTAGE



PLAN 6E ÉTAGE



PLAN 7E ÉTAGE

