

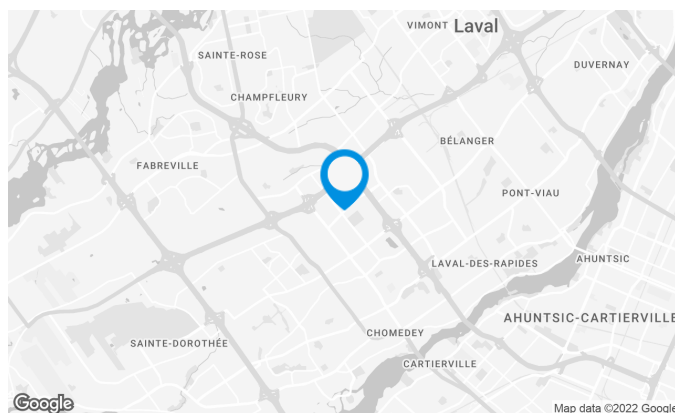
Immeuble de prestige situé à proximité du Carrefour Laval et des grands axes routiers. L'immeuble est doté de fibre optique.

Caractéristiques de l'immeuble

SUPERFICIE LOCATIVE TOTALE	76 255 pi ²
NOMBRE D'ÉTAGES	7
ASCENSEURS	2
FIBRE OPTIQUE	Oui
GÉNÉRATRICE	Oui
HEURES CVC	Lundi au vendredi : 7h30 à 18h00
SÉCURITÉ	Cartes d'accès
SERVICES OFFERTS DANS L'IMMEUBLE	Banque

ACCESSIBILITÉ DE L'IMMEUBLE

STATIONNEMENTS INTÉRIEURS	118
STATIONNEMENTS EXTÉRIEURS	280
PARC À VÉLOS DISPONIBLE	Oui
ACCÈS ROUTIER	Autoroute Des Laurentides (15), Boulevard Saint-Martin Ouest, Autoroute Jean-Noel-Lavoie(440)
AUTOBUS	42, 56, 60, 61, 66, 70, 360, 902

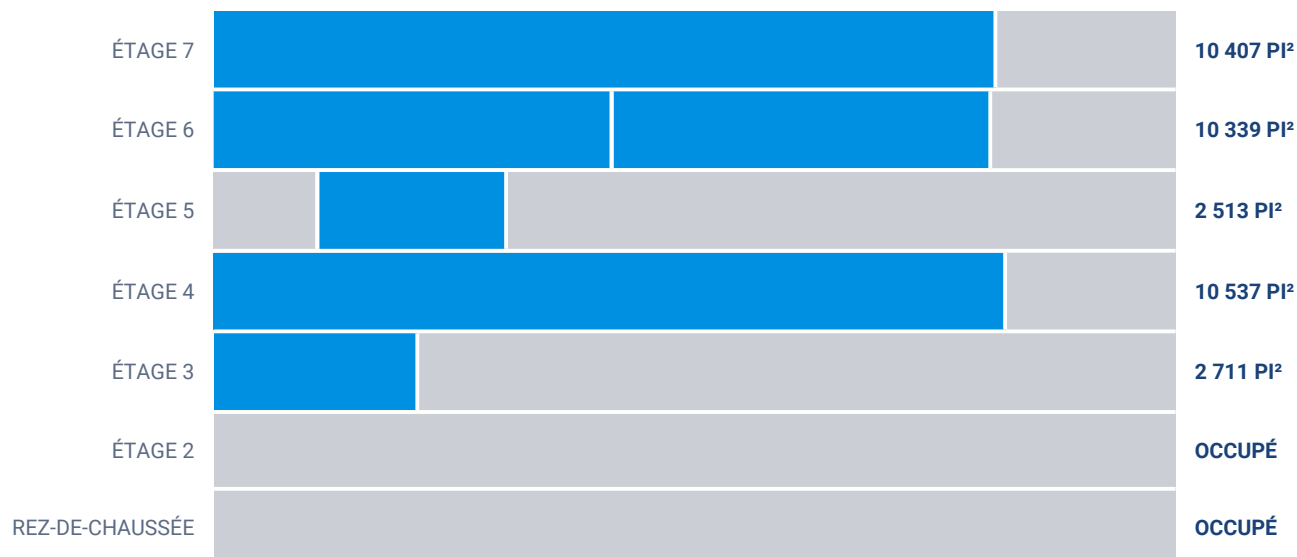


Julie Godbout

DIRECTRICE DE LOCATION
LOCATION - BUREAUX, RÉGION DE MONTRÉAL

T 514 737-3344 #3485
C 514 238-7079
E JULIE.GODBOUT@COMINAR.COM

Superficies locatives disponibles de 2 513 pi² à 10 537 pi²

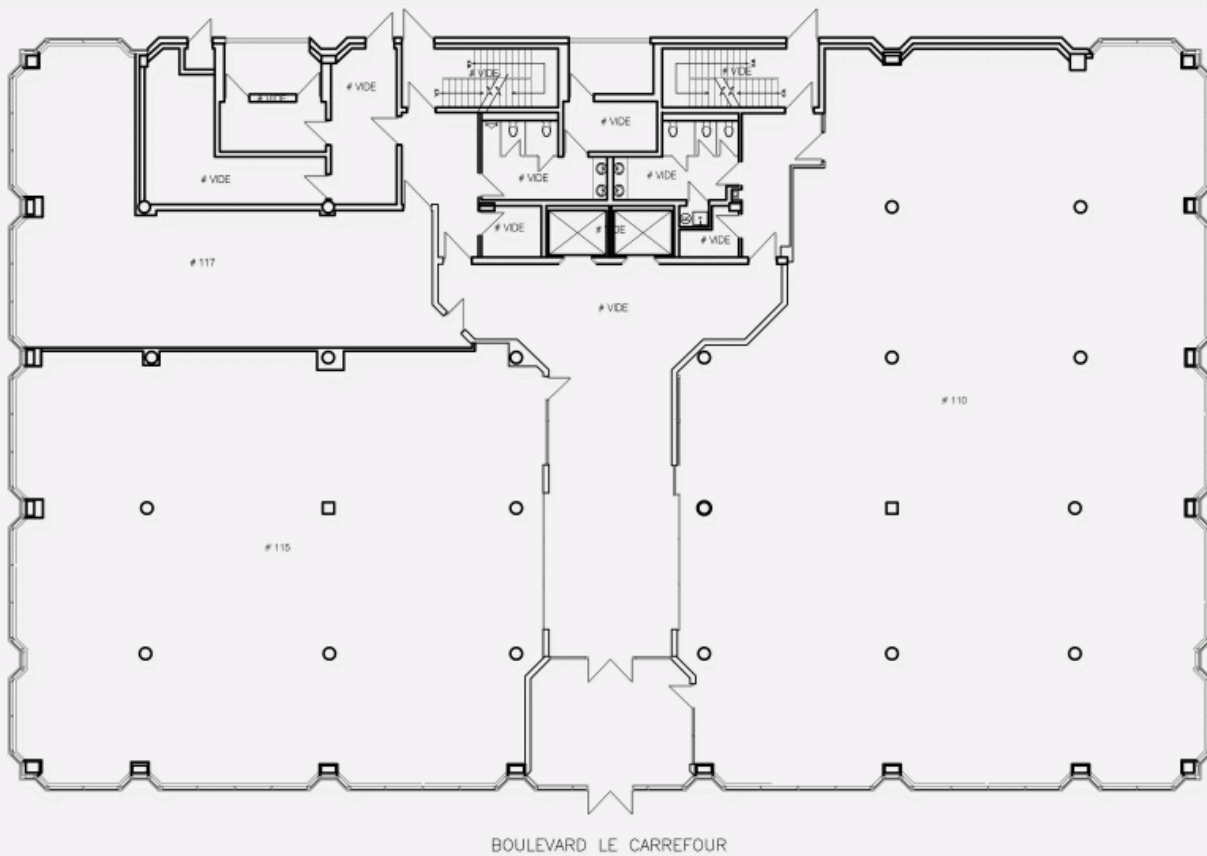


Liste des bureaux disponibles

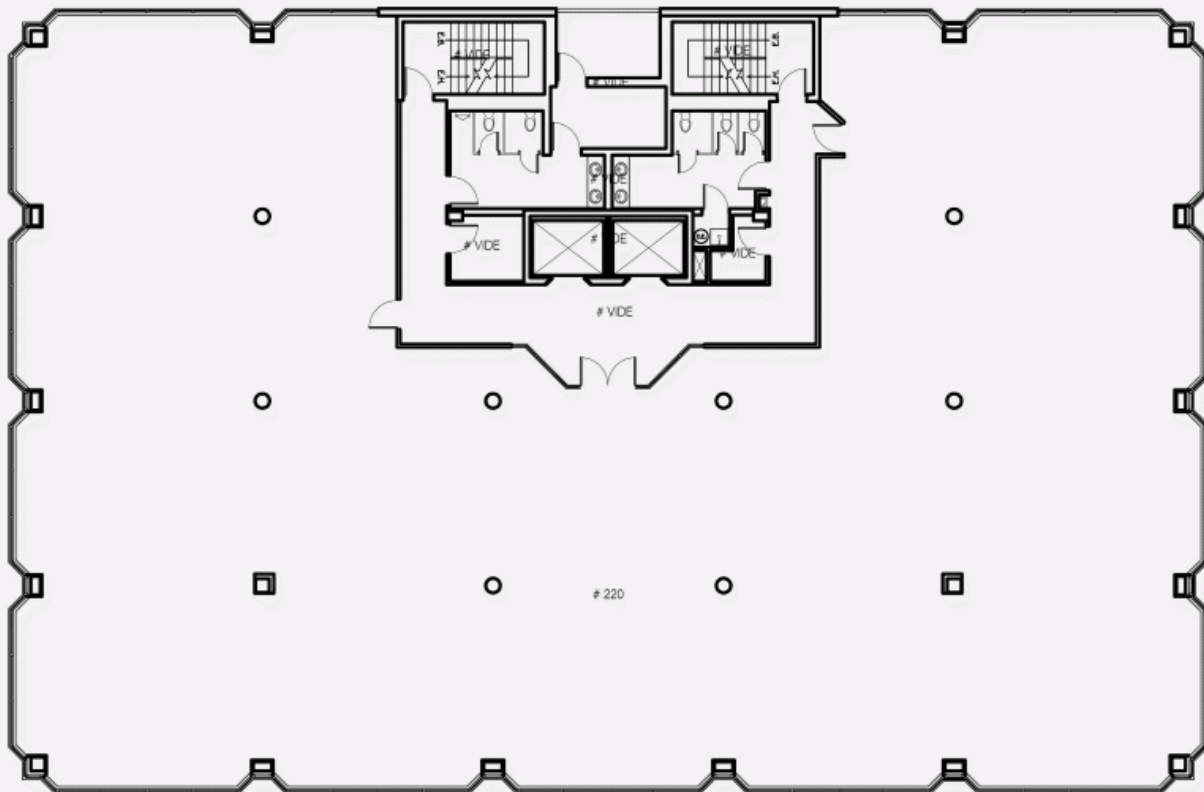
LOCAL	ÉTAGE	DISPONIBILITÉ	SUPERFICIE
Local #330	3	Janvier 2023	2 711 pi ²
Local 400	4	Février 2023	10 537 pi ²
Local #551	5	Novembre 2022	2 513 pi ²
Local #560	5		1 380 pi ²
6e étage	6	Mars 2023	10 339 pi ²
Local #660	6	Immédiate	5 041 pi ²
Local #610	6	Immédiate	5 298 pi ²
7e étage	7	Immédiate	10 407 pi ²



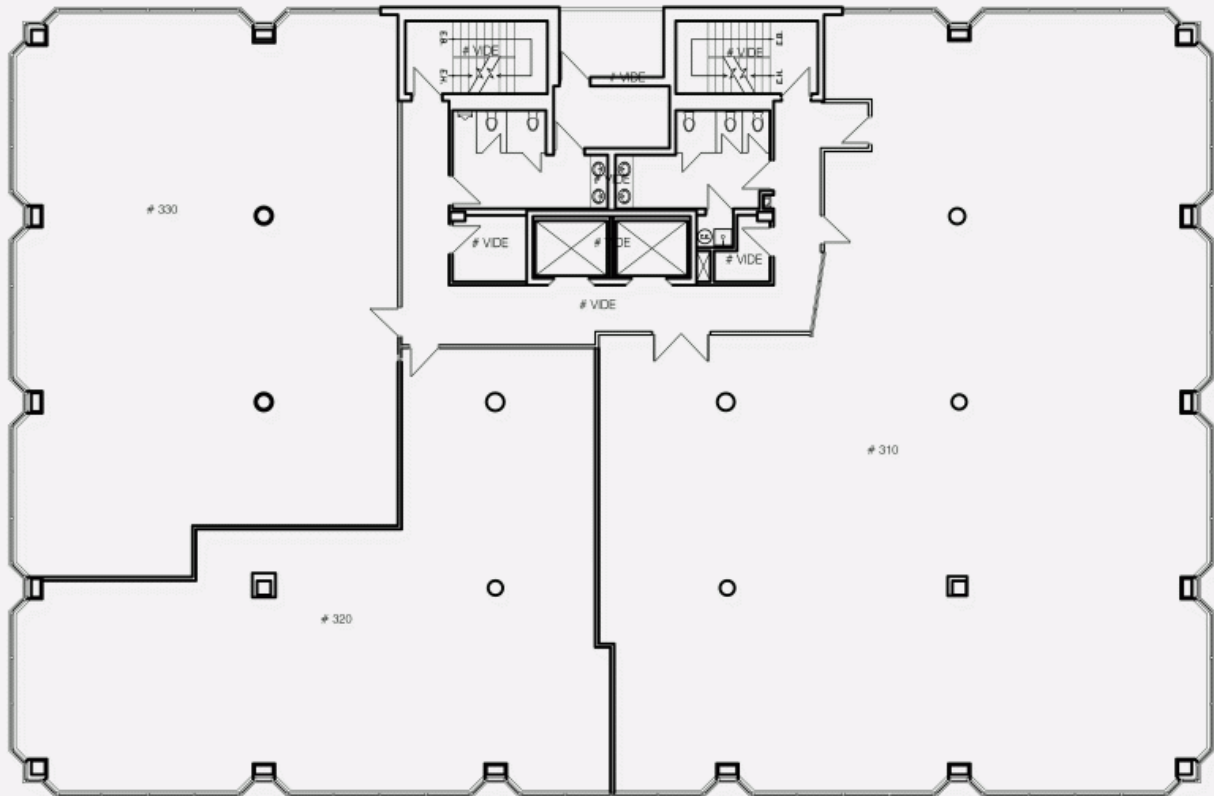
PLAN REZ-DE-CHAUSSÉE



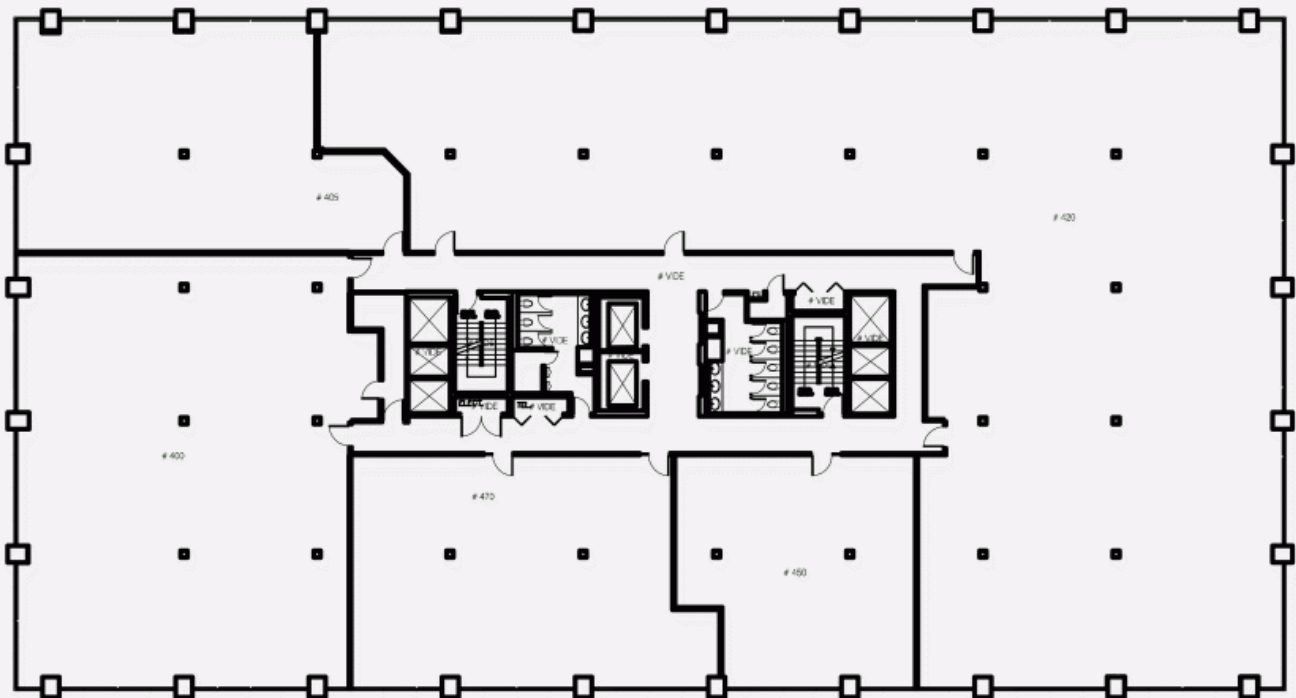
PLAN 2E ÉTAGE



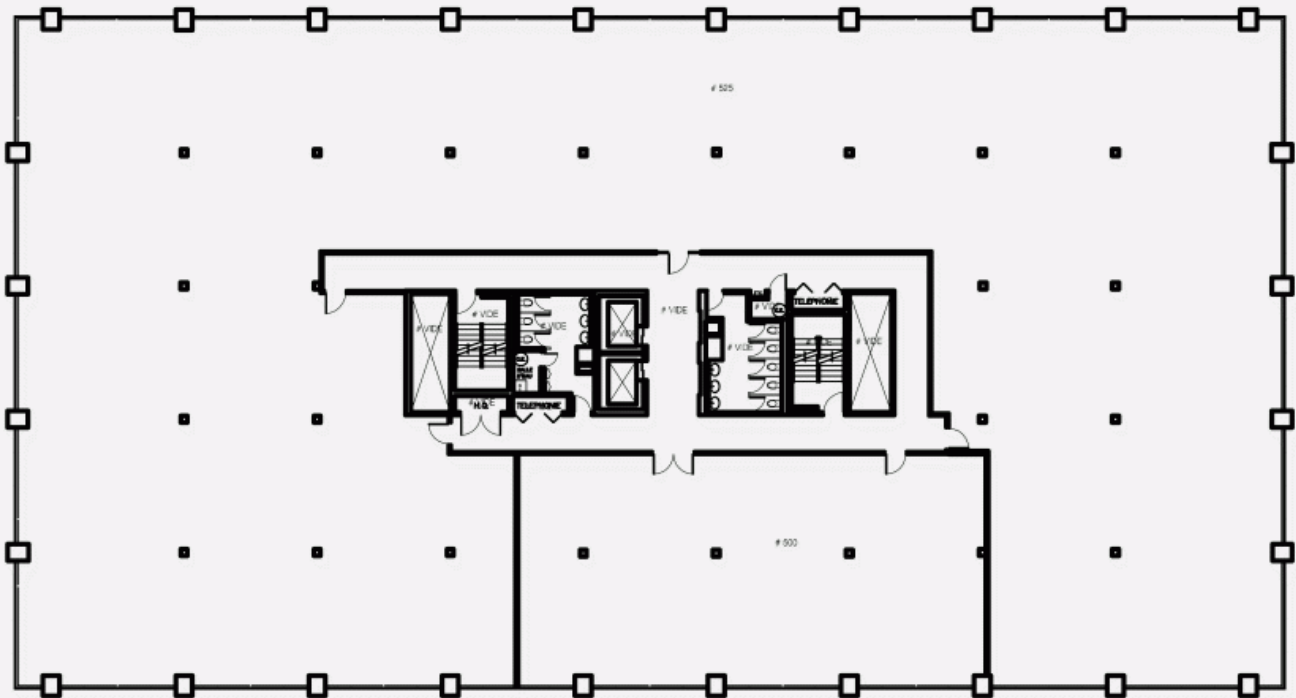
PLAN 3E ÉTAGE



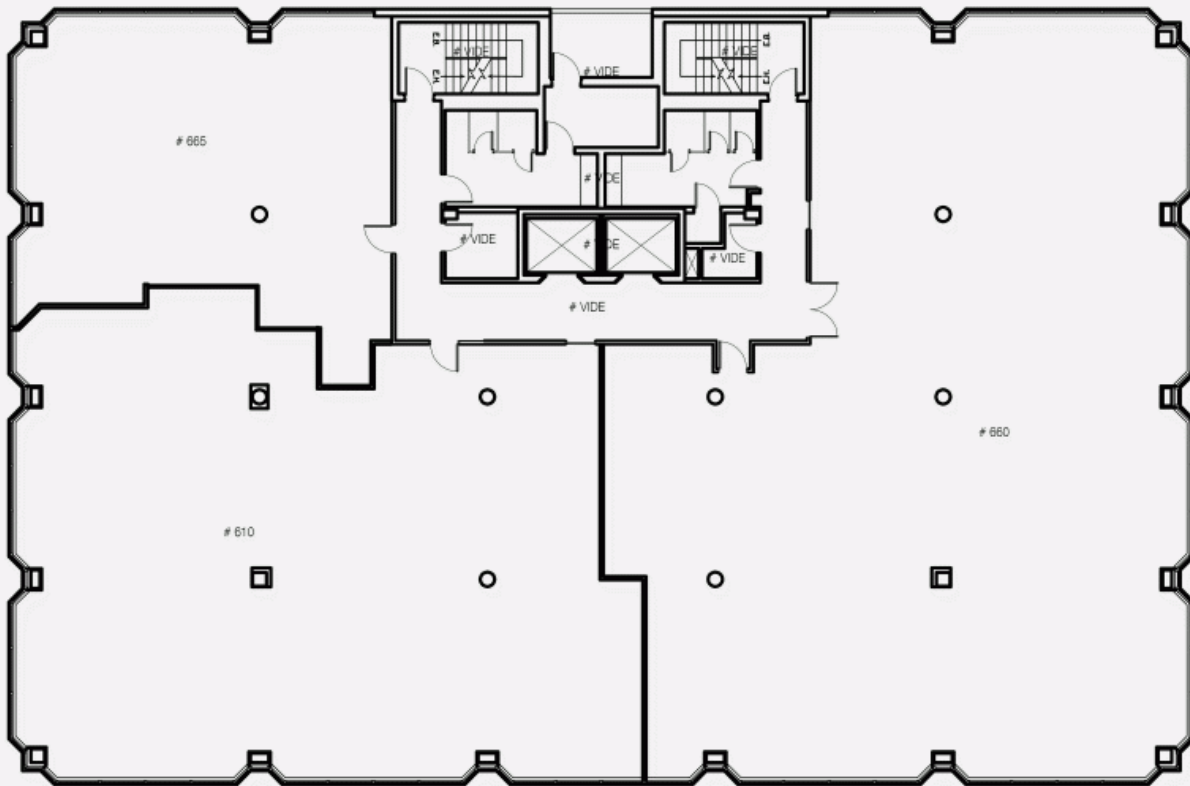
PLAN 4E ÉTAGE



PLAN 5E ÉTAGE



PLAN 6E ÉTAGE



PLAN 7E ÉTAGE

