

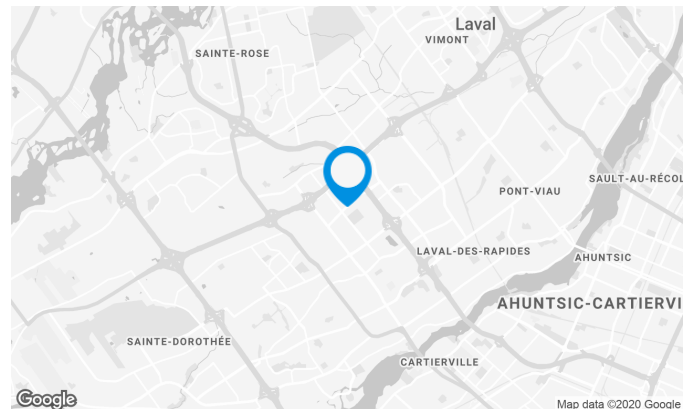
Immeuble de prestige situé à proximité du Carrefour Laval et des grands axes routiers. L'immeuble est doté de fibre optique.

## Caractéristiques de l'immeuble

SUPERFICIE LOCATIVE TOTALE	72 003 pi <sup>2</sup>
NOMBRE D'ÉTAGES	7
ASCENSEURS	2
FIBRE OPTIQUE	Oui
GÉNÉRATRICE	Oui
HEURES CVC	Lundi au vendredi : 7h30 à 18h00
SÉCURITÉ	Cartes d'accès

## ACCESSIBILITÉ DE L'IMMEUBLE

STATIONNEMENTS EXTÉRIEURS	252
PARC À VÉLOS DISPONIBLE	Oui
ACCÈS ROUTIER	Autoroute Des Laurentides (15), Boulevard Saint-Martin Ouest, Autoroute Jean-Noel-Lavoie(440)
AUTOBUS	42, 56, 60, 61, 66, 70, 360, 902



**Julie Godbout**

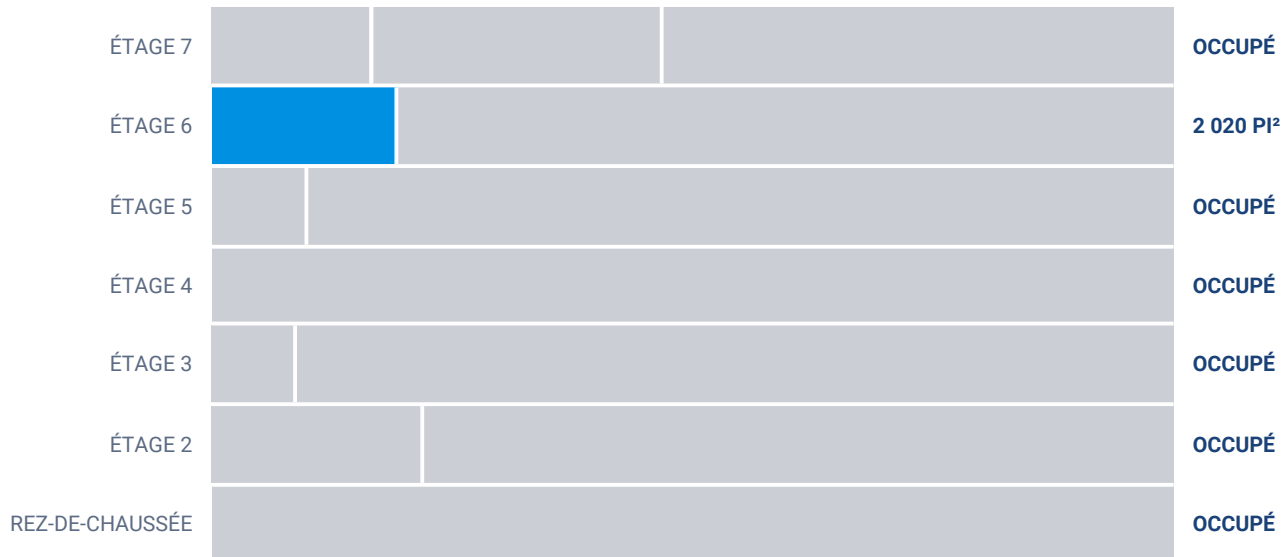
DIRECTRICE DE LOCATION  
LOCATION - BUREAUX, RÉGION DE MONTRÉAL

**T** 514 737-3344 #3485

**C** 514 238-7079

**E** JULIE.GODBOUT@COMINAR.COM

**Superficie locative disponible de 2 020 pi<sup>2</sup>**

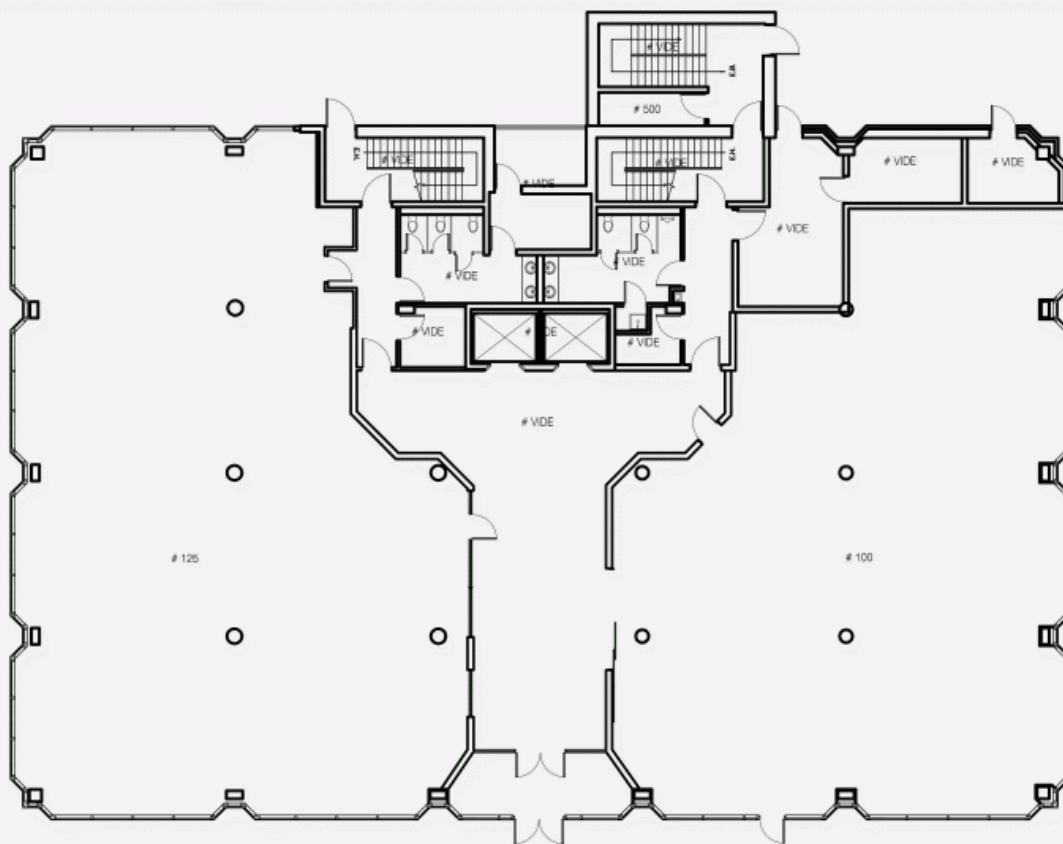


Liste des bureaux disponibles

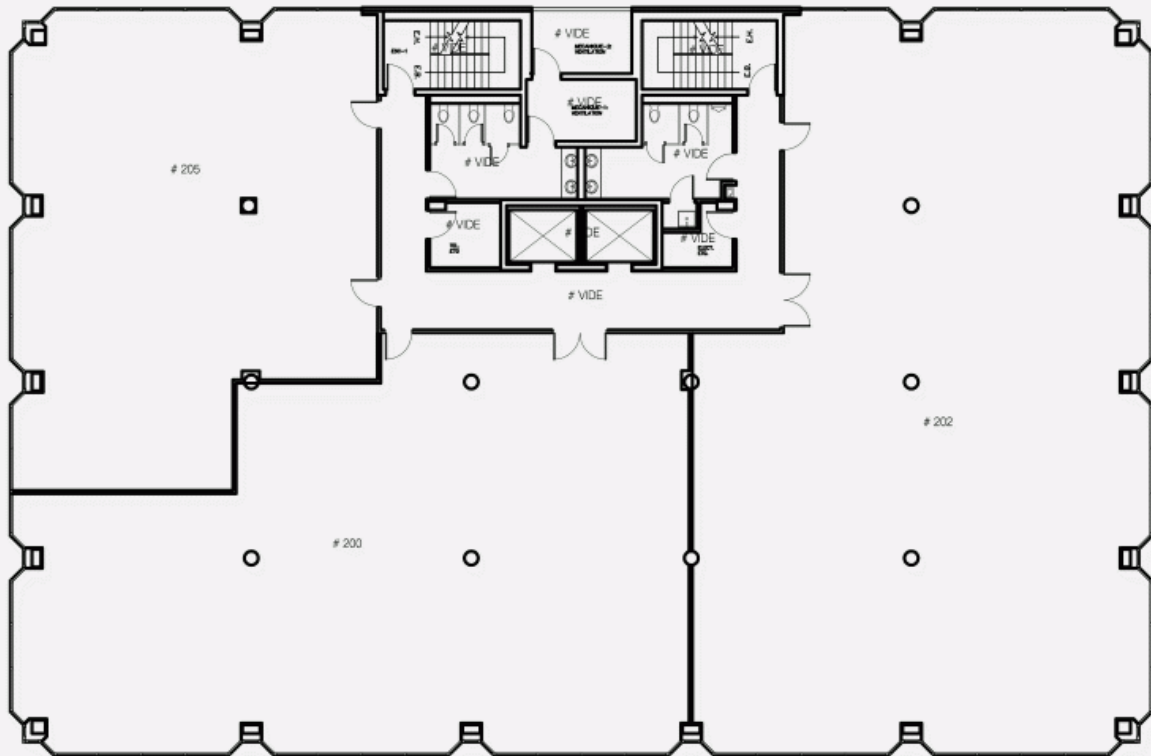
LOCAL	ÉTAGE	DISPONIBILITÉ	SUPERFICIE
Local #205	2		2 303 pi <sup>2</sup>
Local #301	3		912 pi <sup>2</sup>
Local #510	5		1 036 pi <sup>2</sup>
Local #650	6	Immédiate	2 020 pi <sup>2</sup>
Local #750	7		3 176 pi <sup>2</sup>
Local #720	7		1 746 pi <sup>2</sup>



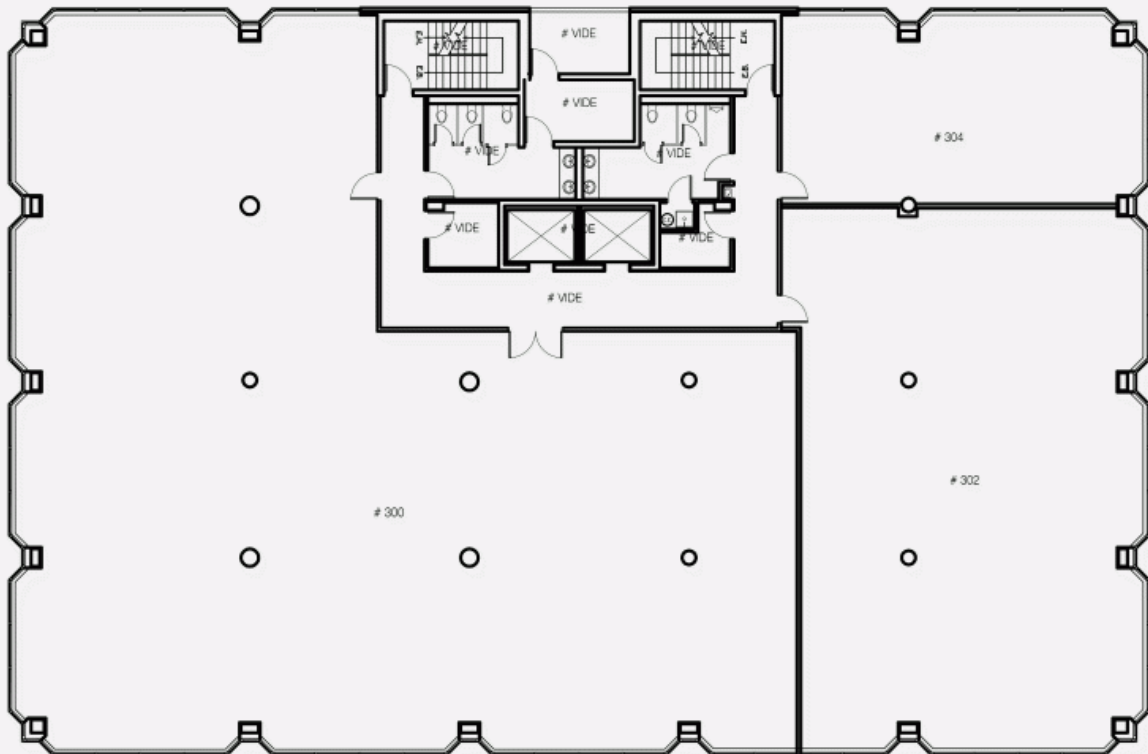
PLAN REZ-DE-CHAUSSÉE



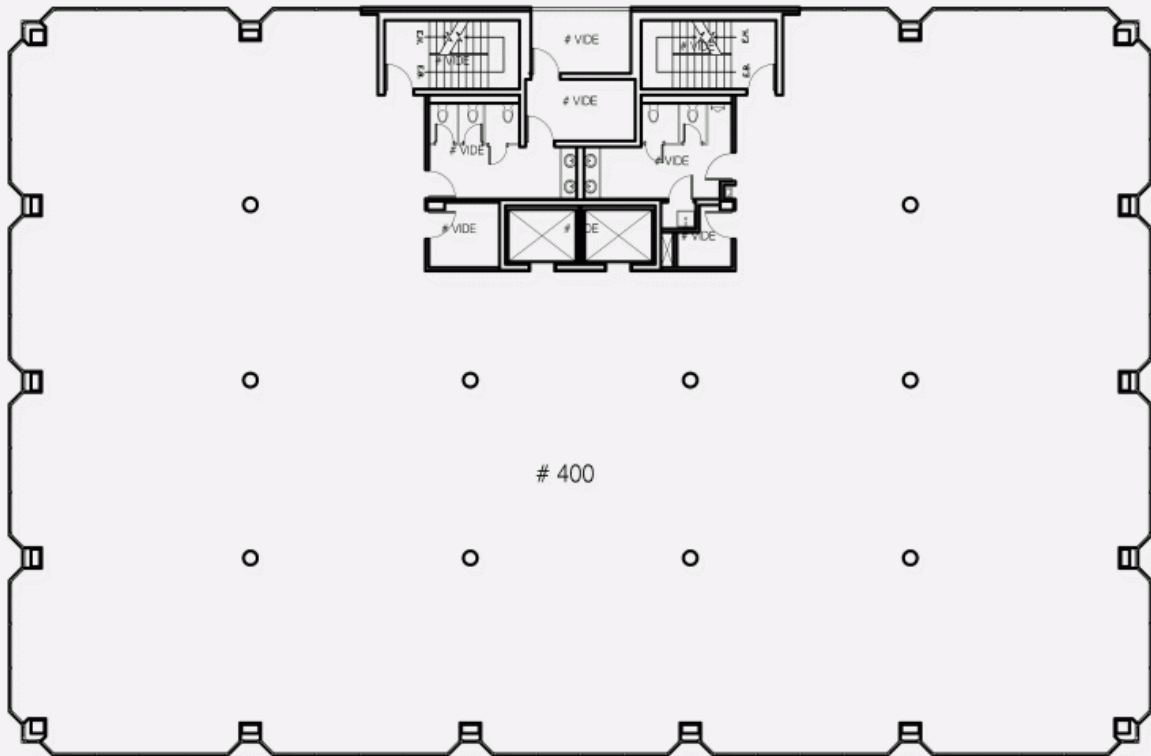
PLAN 2E ÉTAGE



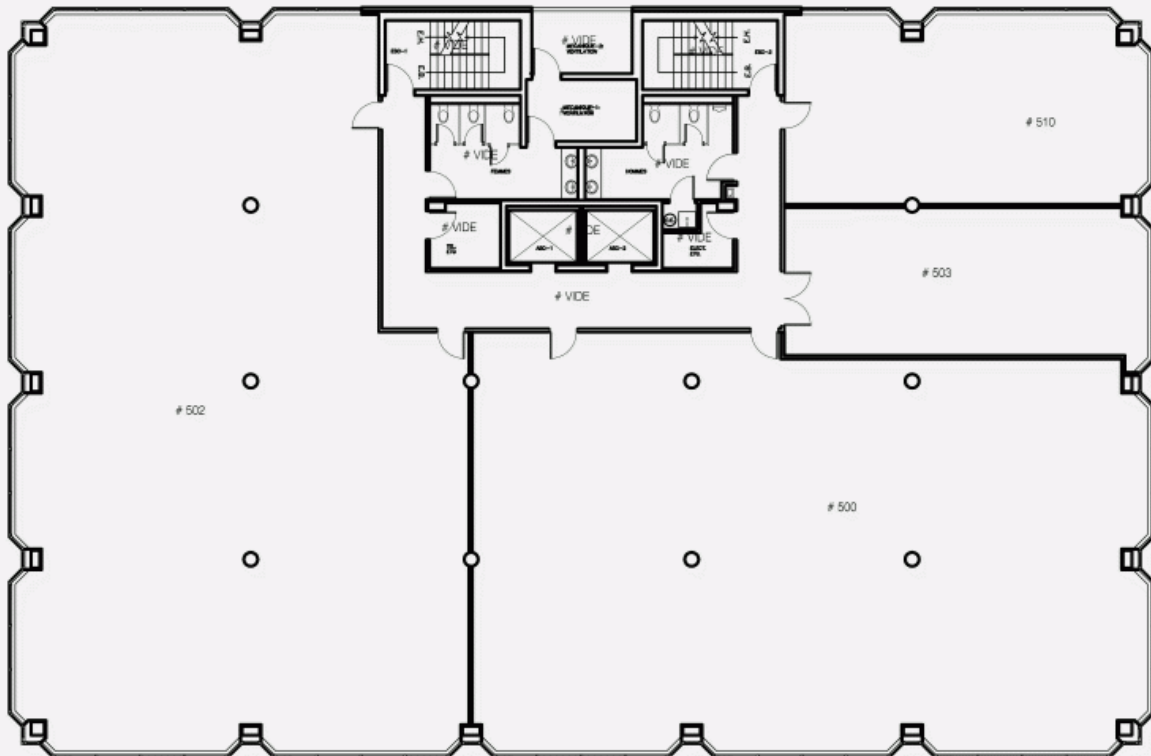
PLAN 3E ÉTAGE



PLAN 4E ÉTAGE

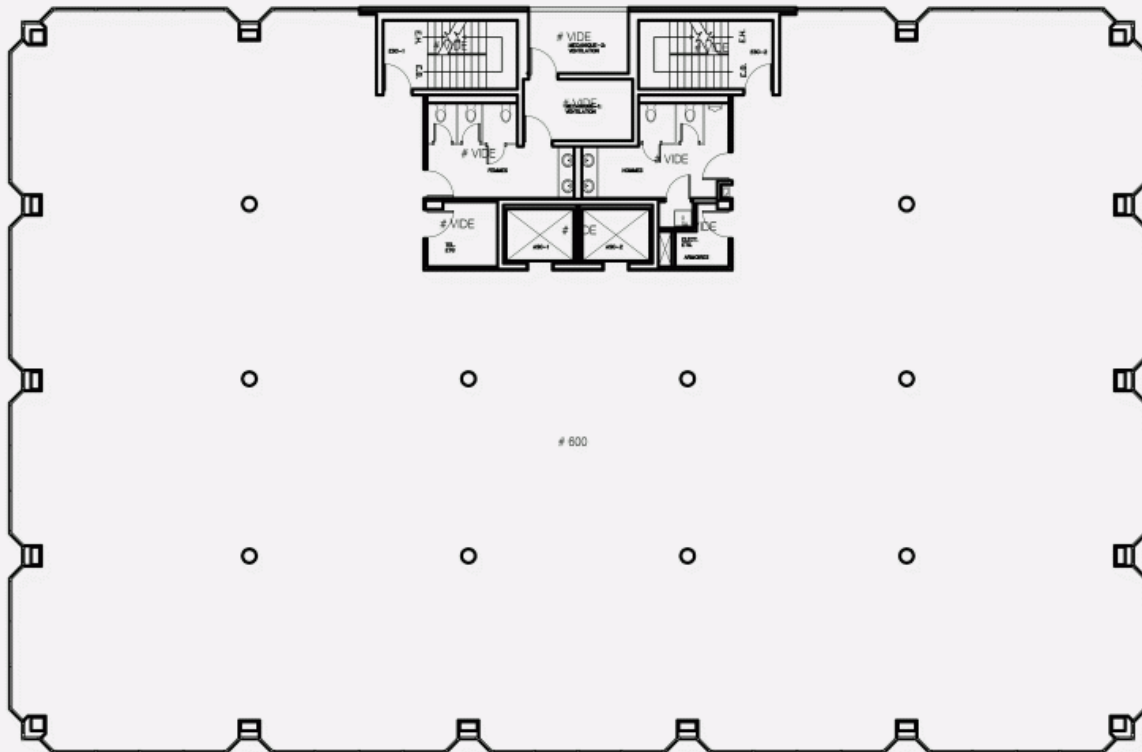


PLAN 5E ÉTAGE





PLAN 6E ÉTAGE



PLAN 7E ÉTAGE

